

## 物件調書（物件番号 4）

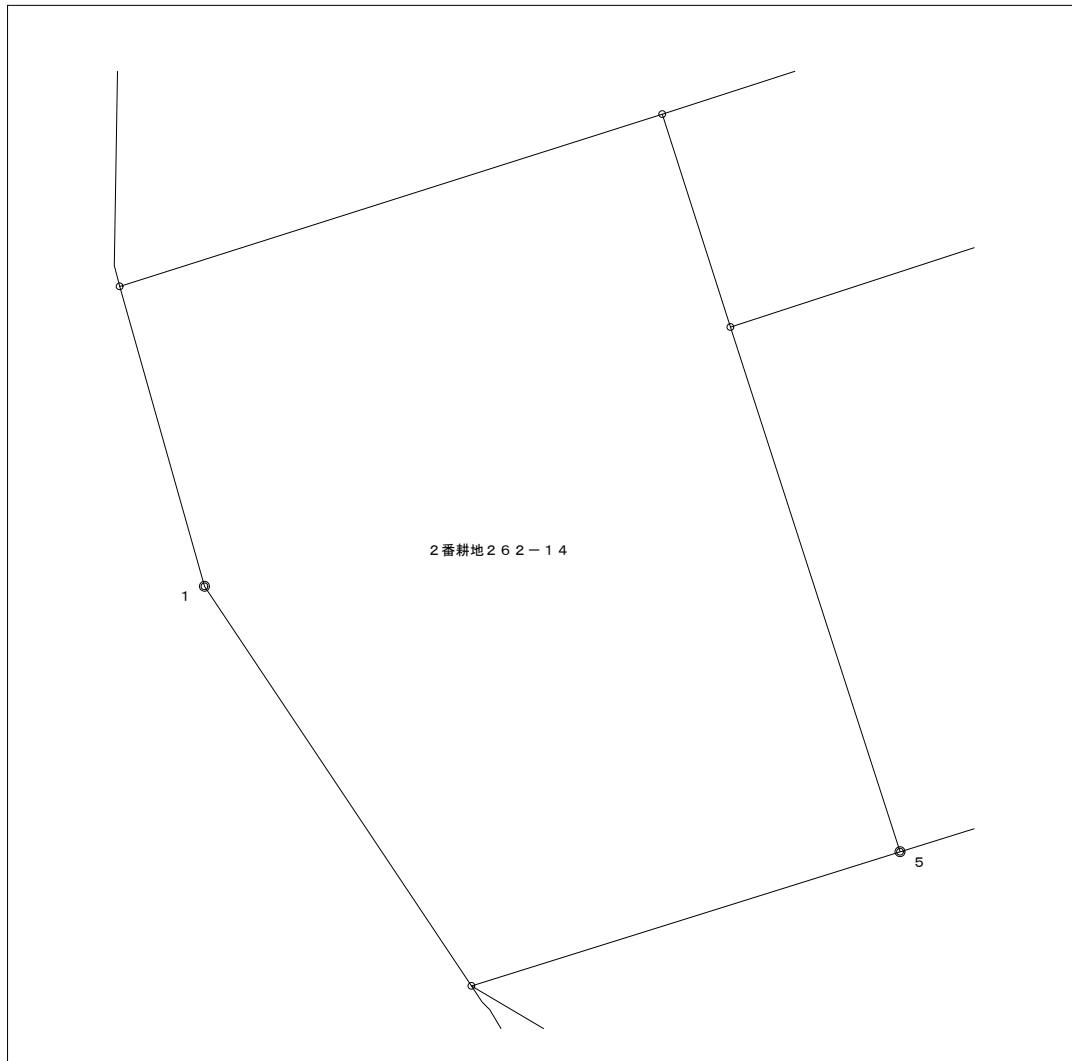
所在地	伊予市中山町出淵 2 番耕地 2 6 2 番 1 4			
地籍（公簿）	2 3 6 . 6 2 m <sup>2</sup>	地目（公簿）	宅 地	
形状	整形地			
接面道路幅員及び構造	東側、市道門前住宅団地 1 号線幅員約 5.4m アスファルト舗装			
法令等に 基づく制限	都市計画法	都市計画区域外		
	建築基準法	用途地域		
		建ぺい率		容積率
	その他			
私道の負担等	負担の有無	無	負担の内容	
供給処理施設 の状況	種別	有無	施設整備状況	事業所名等
	上水道	市簡易水道有	引き込み有り	伊予市水道課
	下水道	公共下水道有	引き込み有り	伊予市下水道課
	都市ガス	無		
交通機関	J R 予讃線伊予中山駅 約 1.5 k m			
公共機関等	市役所	伊予市中山地域事務所まで約 1.0 k m		
	小学校	中山小学校まで約 1.0 k m		
	中学校	中山中学校まで約 1.0 k m		
<b>特記事項</b> <ul style="list-style-type: none"> <li>・ 本物件は、土地登記簿面積による公簿売買となります。</li> <li>・ 物件の引き渡しは現状のままとします。</li> <li>・ 物件の地下埋設物調査、地盤調査及び土壌調査は行っておりません。</li> <li>・ 物件の敷地内にフェンス、堀、柵、杭、よう壁、給排水施設、舗装、車止めなどの工作物及び樹木等がある場合、これらの改修、撤去費用などについて市は負担いたしません。</li> <li>・ 電気などの各戸への引き込み手続き及び費用の負担は本人が行っていただくこととなります。（上水道には加入金、下水道には負担金がそれぞれ必要となります。）</li> </ul>				

※物件調書は、入札参加者が物件の概要を把握するための参考資料ですので、必ず入札参加者ご自身において、現地及び諸規制についての調査確認を行ってください。

※参考資料として使用してください。境界を確定したものではありません。

字名	052	中山町出漕	座 標 値 一 覧 表	
地 番	2 番耕地262-14	小字名称		
地目 (台帳)	宅地			
地積 (台帳)	236.62			

地 籍 図 番 号				
E44-2				



点番	筆界点番号	X 座 標	Y 座 標	辺 長 [m]
1		71438.947	-72758.966	7.419
2		71446.086	-72760.985	13.552
3		71450.181	-72748.067	5.322
4		71445.113	-72746.441	13.124
5		71432.625	-72742.405	10.688
6		71429.438	-72752.607	11.439
1		71438.947	-72758.966	