

物件調書（物件番号 7）

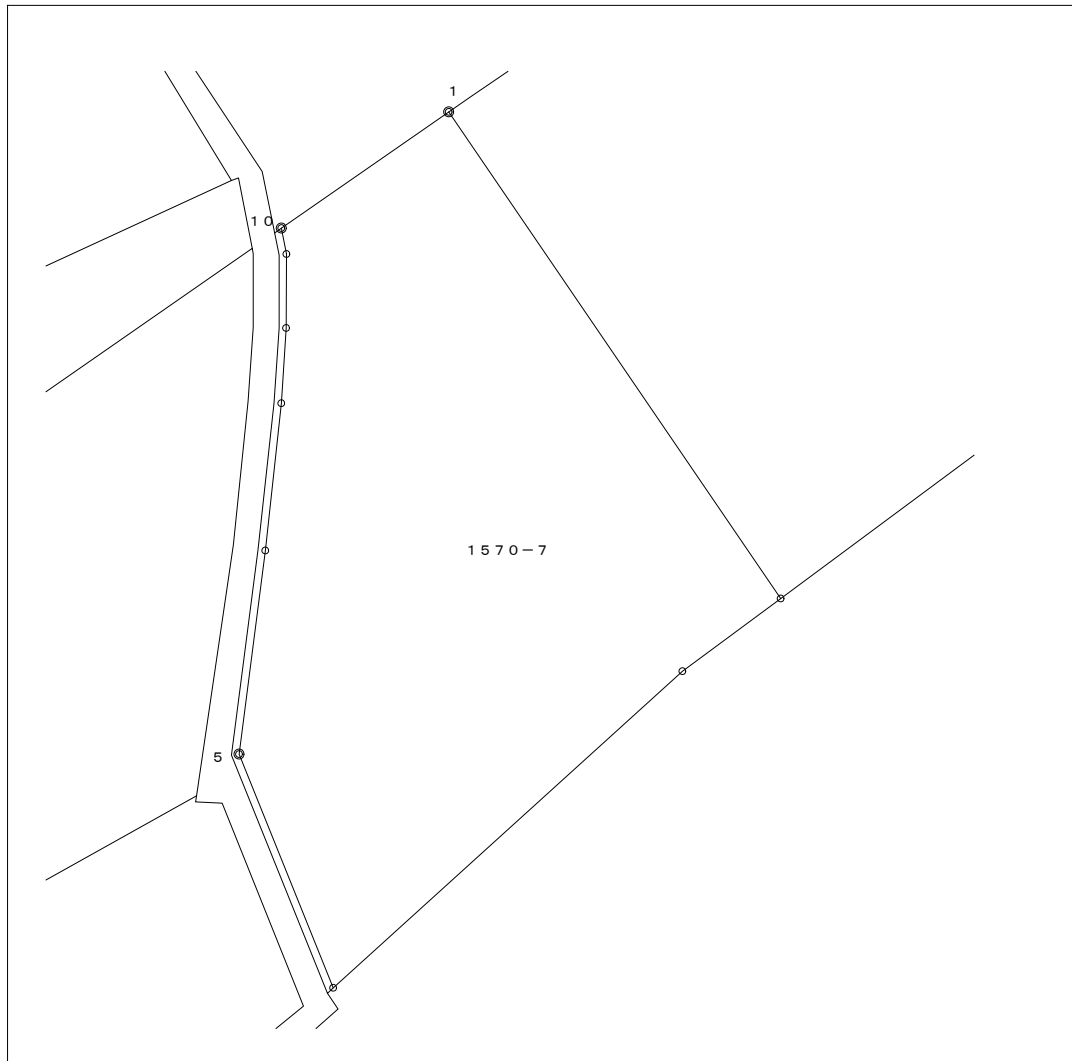
所在地	伊予市米湊字大角藏 1 5 7 0 番 7				
地籍（公簿）	1 9 9 . 5 8 m ²	地目（公簿）	宅 地		
形状	不整形				
接面道路幅員及び構造	北側、市道三島東安広線 幅員約 7.5m アスファルト舗装				
法令等に基づく制限	都市計画法	市街化区域			
	建築基準法	用途地域	第一種住居地域		
		建ぺい率	60%	容積率	200%
	その他				
私道の負担等	負担の有無	無	負担の内容	/	
供給処理施設の状況	種別	有無	施設整備状況	事業所名等	
	上水道	有	引き込み無	伊予市水道課	
	下水道	有	引き込み有り	伊予市下水道課	
	都市ガス	無			
交通機関	J R 予讃線伊予市駅まで 約 0.7 k m 伊予鉄郡中港駅まで約 0.7 k m				
公共機関等	市役所	伊予市役所まで約 1.0 k m			
	小学校	郡中小学校まで約 1.3 k m			
	中学校	港南中学校まで約 1.3 k m			
特記事項	<ul style="list-style-type: none"> ・ 本物件は、土地登記簿面積による公簿売買となります。 ・ 物件の引き渡しは現状のままとします。 ・ 物件の地下埋設物調査、地盤調査及び土壌調査は行っておりません。 ・ 物件の敷地内にフェンス、堀、柵、杭、よう壁、給排水施設、舗装、車止めなどの工作物及び樹木等がある場合、これらの改修、撤去費用などについて市は負担いたしません。 ・ 電気、上水道などの各戸への引き込み手続き及び費用の負担は本人が行っていただくこととなります。 				

※物件調書は、入札参加者が物件の概要を把握するための参考資料ですので、必ず入札参加者ご自身において、現地及び諸規制についての調査確認を行ってください。

※参考資料として使用してください。境界を確定したものではありません。

字名	032	米湊	座 標 値 一 覧 表	
地 番	1570-7		小字名称	
地目 (台帳)	宅地			
地積 (台帳)	199.58			

地 籍 図 番 号
M35-2



点番	筆界点番号	X 座 標	Y 座 標	辺 長 [m]
1		83662.710	-74270.172	16.238
2		83649.298	-74261.018	3.372
3		83647.289	-74263.726	13.005
4		83638.555	-74273.362	6.952
5		83645.003	-74275.960	5.667
6		83650.623	-74275.234	4.077
7		83654.676	-74274.794	2.081
8		83656.752	-74274.656	2.038
9		83658.790	-74274.651	0.730
10		83659.505	-74274.796	5.626
1		83662.710	-74270.172	