

物件調書（物件番号 1）

所在地	伊予市大平甲 1 1 1 0 番 1			
地籍（公簿）	8 6 3. 2 5 m ²	地目（公簿）	宅 地	
形状	ほぼ整形 北東角約 5mのすみ切り			
接面道路幅員及び構造	北側 市道石原線 幅員約 4.0mに接面 東側 水路（0.8m）を挟み市道四ツ松梶畑線 幅員約 3.6mに接面			
法令等に基づく制限	都市計画法	都市計画区域外		
	建築基準法	用途地域		
		建ぺい率		容積率
	その他			
私道の負担等	負担の有無	無	負担の内容	—
供給処理施設の状況	種別	有無	施設整備状況	事業所名等
	上水道	有	引き込み有 （休止中）	伊予市上下水道課
	下水道	有	引き込み有	伊予市上下水道課
	都市ガス	無		
	電気	有	引き込み無	—
交通機関		J R 予讃線 伊予大平駅まで約 0.5km		
公共機関等	市役所	伊予市役所まで約 5.1km		
	小学校	南山崎小学校まで約 0.5km		
	中学校	港南中学校まで約 4.5km		
特記事項				
<ul style="list-style-type: none"> ・本物件は、土地登記簿面積による公簿売買となります。 ・本物件の引き渡しは現状のままとします。必ず現地の確認をお願いします。 ・本物件の地下埋設物調査、産業廃棄物調査、地盤調査及び土壌汚染調査は行っておりません。本物件土地内に地下埋設物・産業廃棄物・土壌汚染等があった場合の撤去、改良費用は全て買受者の負担とします。 ・道路斜線、隣地斜線、日影その他、建築計画を行う際には建築基準関係規定に適合させる必要があります。 ・周知の埋蔵文化財包蔵地に該当する場合があります。詳細につきましては伊予市教育委員会社会教育課にお問い合わせください。 				

- ・電力柱等、占有物が存在する場合は買受者において名義変更の手続きを行ってください。
- ・物件の敷地内にフェンス、堀、柵、杭、よう壁、給排水施設、舗装、車止め、引き込み用の電柱などの工作物及び樹木等がある場合、これらの改修、撤去費用などについて市は負担いたしません。
- ・電気などの各戸への引き込み手続き及び費用の負担は買受者が行っていただくことになります。
- ・上水道の使用については、申し込み前に上下水道課にご相談ください。
- ・下水道の使用については、申し込み前に上下水道課にご相談ください。
- ・集落共同活動に伴う経費については、各集落の代表者に確認してください。

※物件調書は、入札参加者が物件の概要を把握するための参考資料ですので、必ず入札参加者ご自身において、現地及び諸規制についての調査確認を行ってください。

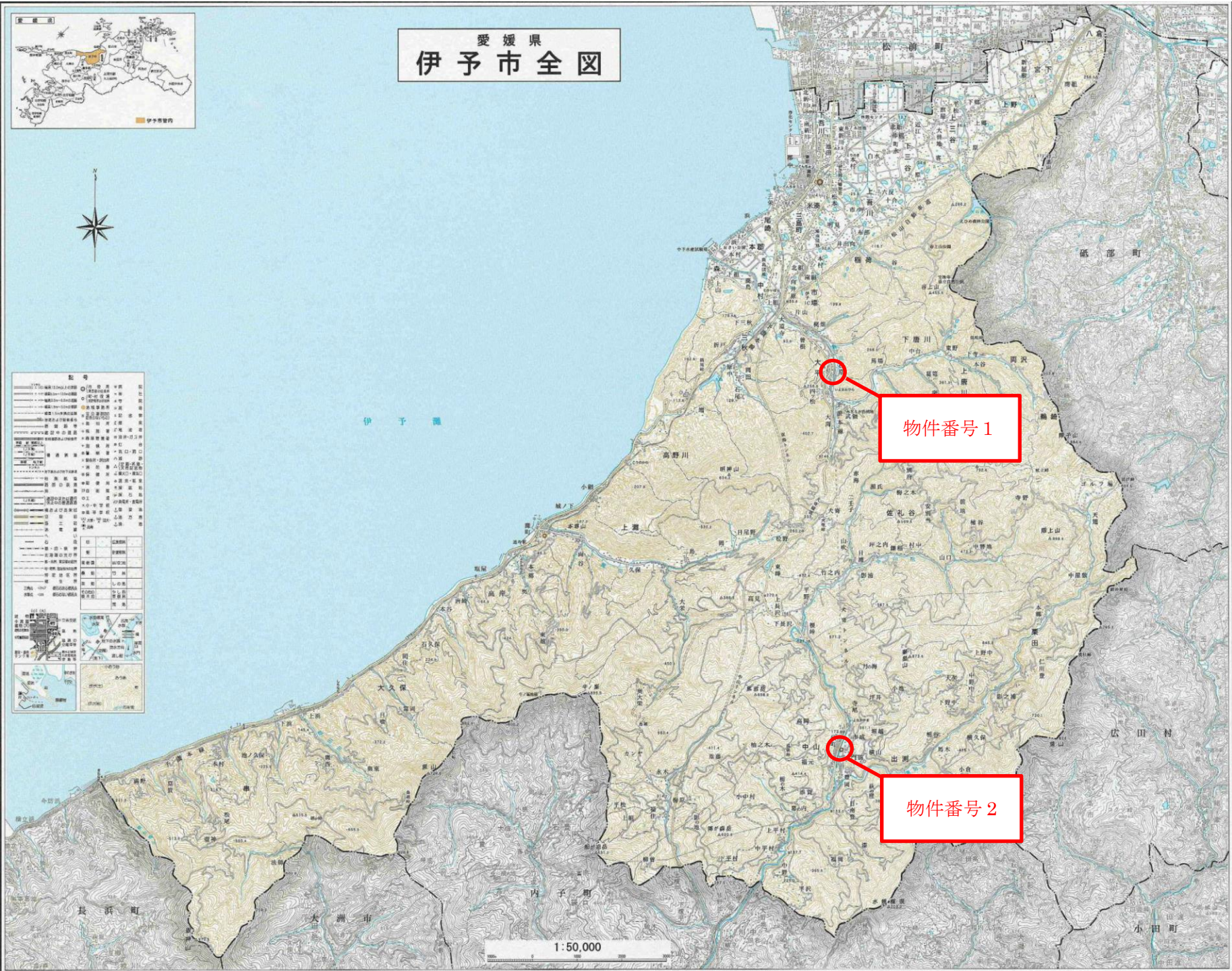


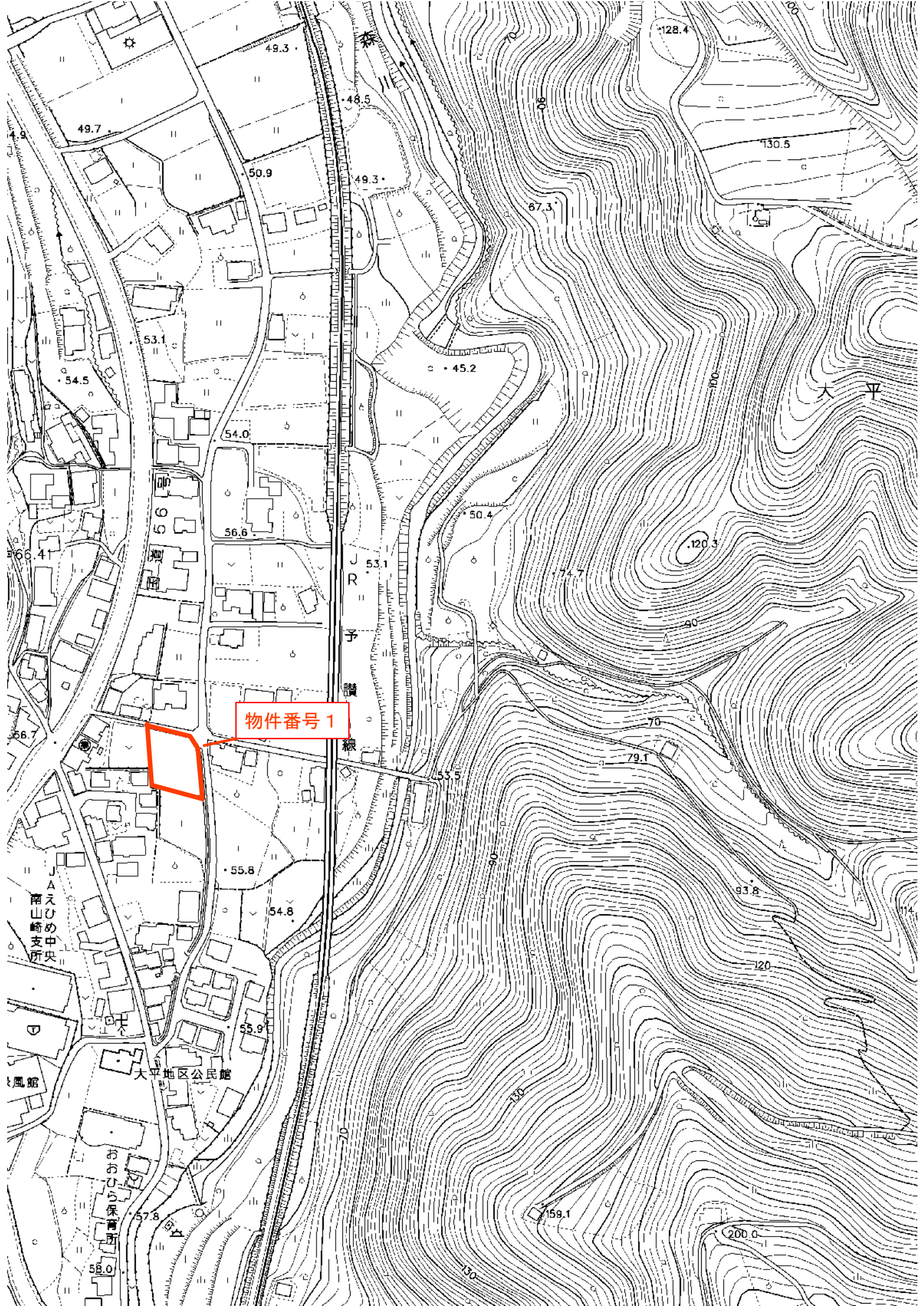
愛媛県 伊予市全図



凡例

国境	市界	町界	村界
主要道路	一般道路	河川	海岸線
鉄道線	電線	等高線	標高
公園	神社	寺	学校
公共施設	商業施設	住宅地	農地
森林	水田	雑穀地	牧草地
未利用地	水域	干潟	埋立地

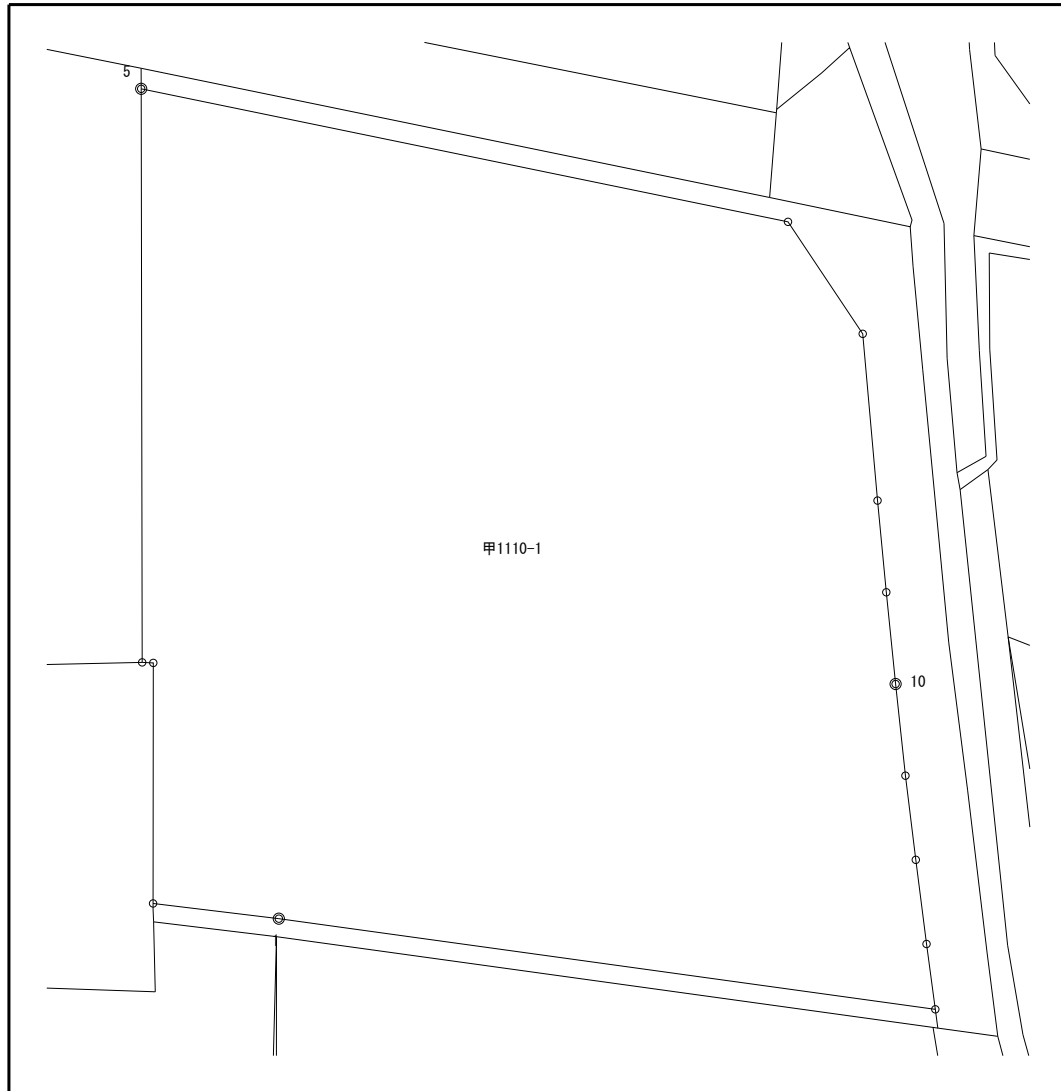




座 標 値 一 覧 表

字名	016	大平		
地番	甲1110-1	小字名称		
地目 (台帳)	宅地			
地積 (台帳)	863.25			

地籍図番号
A153-3



点番	筆界点番号	X座標	Y座標	辺長 [m]
1		79972.800	-73410.762	4.875
2		79973.383	-73415.602	9.258
3		79982.641	-73415.592	0.430
4		79982.661	-73416.022	22.074
5		80004.735	-73416.060	25.410
6		79999.615	-73391.171	5.181
7		79995.305	-73388.296	6.442
8		79988.889	-73387.723	3.547
9		79985.358	-73387.386	3.546
10		79981.830	-73387.029	3.547
11		79978.303	-73386.651	3.264
12		79975.063	-73386.253	3.264
13		79971.825	-73385.838	2.537
14		79969.310	-73385.501	25.501
1		79972.800	-73410.762	

物件番号1

土地 伊予市大平甲1110番1



汚水宅内枳の写真

