

○更衣・管理室棟

- ・現在閉館中の「夕日のミュージアム」(展示室)は、構造の耐震性にも支障が無い事から、更衣室及び事務機能を集約した管理棟として用途変更工事と外装の改修工事を行います。
- ・シャワ設備は更衣室に近い海側に、指定管理会社によるリース方式のシャワユニットが設置できるスペースを用意します。

○生ゴミ・一般ゴミ庫

- ・ゴミ庫は各店舗廻りが繁雑にならないよう一般ゴミも収集日まで仮置き出来る広さを設けます。位置は現地要望により近隣住宅と施設から最も離れた北端とします。

○道の駅トイレ

- ・現在公園内にあるトイレと、物産展示室前にあるトイレを新築にて集約して整備します。位置はイベントホール棟と新しく整備される更衣棟の間で、海と施設からの使用に配慮し構内の中央に設けます。現況利用状況から女子トイレの個数増の要望があり面積が基本計画時より大きくなった為、曲面の壁を採用して通行に支障のない形状とします。

○浄化槽

- ・現行基準による計算の結果314人槽程度に大きくなる事が想定されます。(調整中)

○イベント広場

- ・繁忙期(海シーズンの5月~9月)に於ける、駐車場不足を解消する為現地要望により公園計画を変更してイベント広場をほぼ2倍に拡幅し116台が駐車できるスペースとします。1m程度の高低差が生じますが1/30勾配程度の傾斜として段差を解消します。

○なぎさの産業交流センター

- ・既存施設の内装及び外装の全面改修を行います。(レストランは改修済にて除く)
- ・イベントホール棟の空調対応に配慮し、ガラスフィルムとテント膜を設置します。

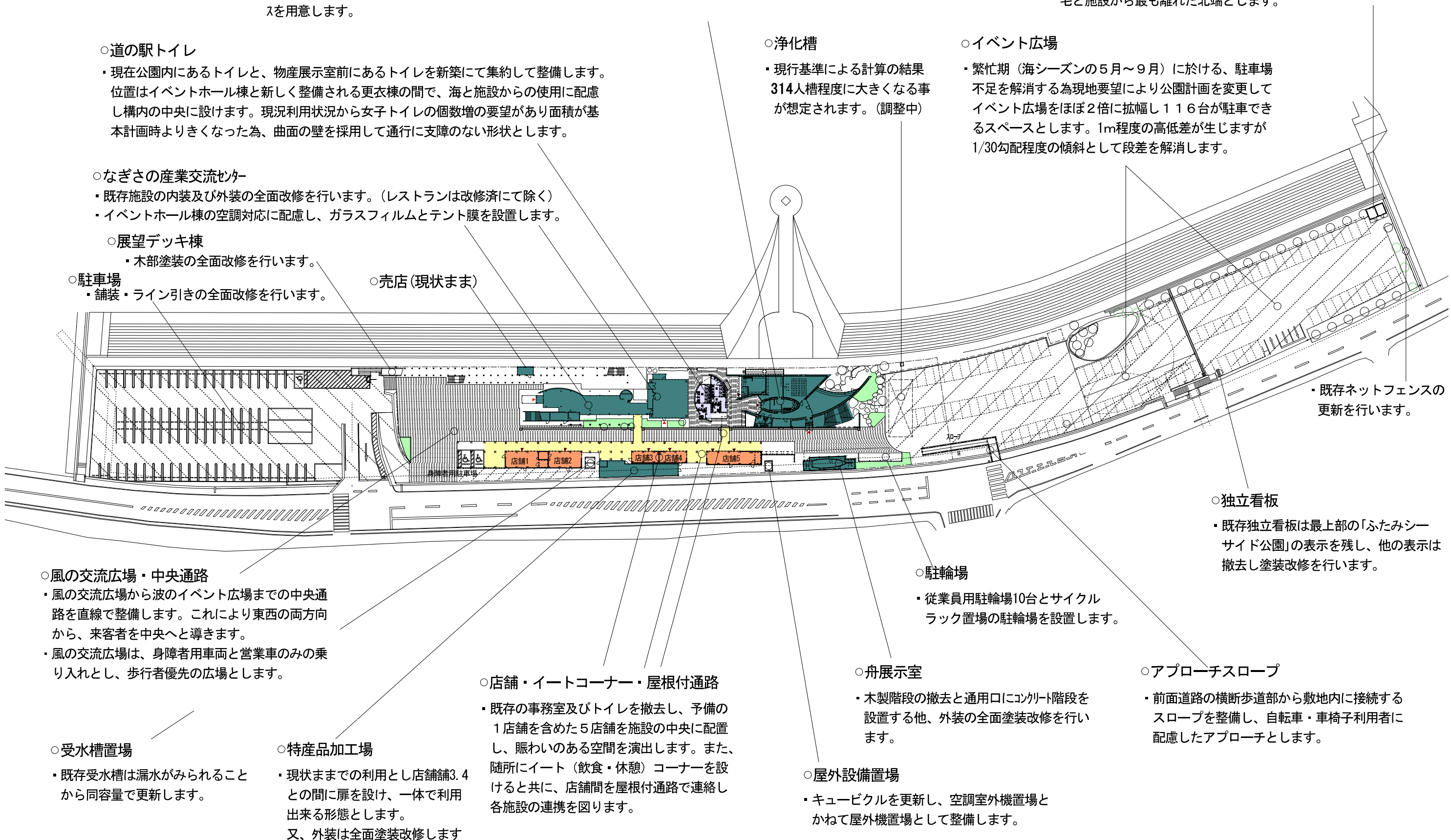
○展望デッキ棟

- ・木部塗装の全面改修を行います。

○駐車場

- ・舗装・ライン引きの全面改修を行います。

○売店(現状まま)



- ・既存ネットフェンスの更新を行います。

○風の交流広場・中央通路

- ・風の交流広場から波のイベント広場までの中央通路を直線で整備します。これにより東西の両方向から、来客者を中央へと導きます。
- ・風の交流広場は、身障者用車両と営業車のみの乗り入れとし、歩行者優先の広場とします。

○駐輪場

- ・従業員用駐輪場10台とサイクルラック置場の駐輪場を設置します。

○独立看板

- ・既存独立看板は最上部の「ふたみシーサイド公園」の表示を残し、他の表示は撤去し塗装改修を行います。

○受水槽置場

- ・既存受水槽は漏水がみられることから同容量で更新します。

○特産品加工場

- ・現状ままでの利用とし店舗舗3.4との間に扉を設け、一体で利用出来る形態とします。又、外装は全面塗装改修します

○店舗・イートコーナー・屋根付通路

- ・既存の事務室及びトイレを撤去し、予備の1店舗を含めた5店舗を施設の中央に配置し、賑わいのある空間を演出します。また、随所にイート(飲食・休憩)コーナーを設けると共に、店舗間を屋根付通路で連絡し各施設の連携を図ります。

○舟展示室

- ・木製階段の撤去と通用口にコンクリート階段を設置する他、外装の全面塗装改修を行います。

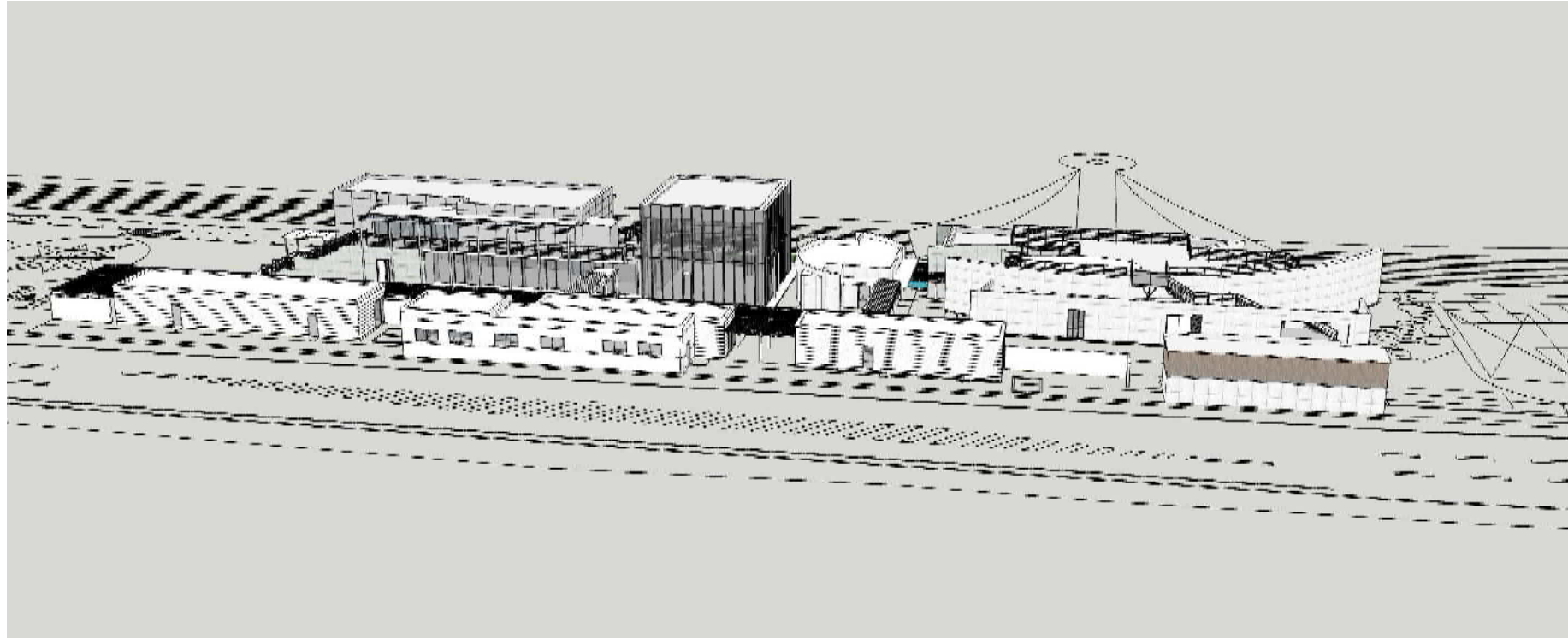
○アプローチスロープ

- ・前面道路の横断歩道部から敷地内に接続するスロープを整備し、自転車・車椅子利用者に配慮したアプローチとします。

○屋外設備置場

- ・キュービクルを更新し、空調室外機置場とかねて屋外機置場として整備します。





南東からの鳥瞰図



イベントホール棟・道の駅トイレ棟・更衣管理棟



通路(道の駅トイレ棟よりから西を望む)



通路(風の交流広場側より東を望む)



道の駅トイレ棟を海側より望む