

内水ハザードマップ

- このマップは、市街化区域を対象として伊予市既往最大降雨(平成17年7月3日総降雨量:約240mm)と同様の雨が降った場合の内水はららんを想定したものです。
- このマップでは、外水からはららんは生じないと想定しています。
- 下水道施設の能力は、原則として平成26年3月末で評価しています。
- 土地の状況や雨の降り方によっては、想定を超える浸水となることがあります。雨の降り方や浸水状況に十分注意しましょう。

指定避難所等一覧

名称
伊予市総合保健福祉センター
彩浜館
港南中学校
郡中小学校
郡中地区公民館
伊予農業高等学校
ぐんちゅうふれあい館
さざなみ館
ウェルビア伊予
五色浜グラウンド

主な医療機関

名称
1 白石歯科
2 佐々木歯科
3 稲田内科
4 たなか消化器科クリニック
5 もりのぶ整形外科
6 本宮眼科クリニック
7 谷口耳鼻咽喉科
8 いよ産婦人科
9 みよし歯科クリニック
10 若林歯科医院
11 藤井医院
12 きむら内科クリニック
13 中村脳神経外科
14 福住歯科クリニック
15 橋医院
16 宇山小児科
17 きはら整形外科
18 西山眼科
19 伊予診療所
20 あたらし歯科医院
21 宇都宮皮膚科医院
22 西岡歯科医院
23 永井クリニック
24 こにし心療クリニック
25 こんどうクリニック
26 優歯科オフィス
27 たきぐち歯科
28 港南歯科クリニック
29 米漢わたなべクリニック

市役所

名称
伊予市役所

警察署・交番

名称
伊予警察署
駅前交番

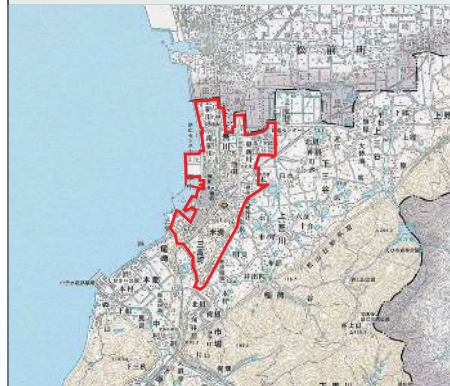
消防署

名称
伊予消防署

要配慮者利用施設

名称
伊予市老人デイサービスセンター「じゅらく」(ぐんちゅうふれあい館内)

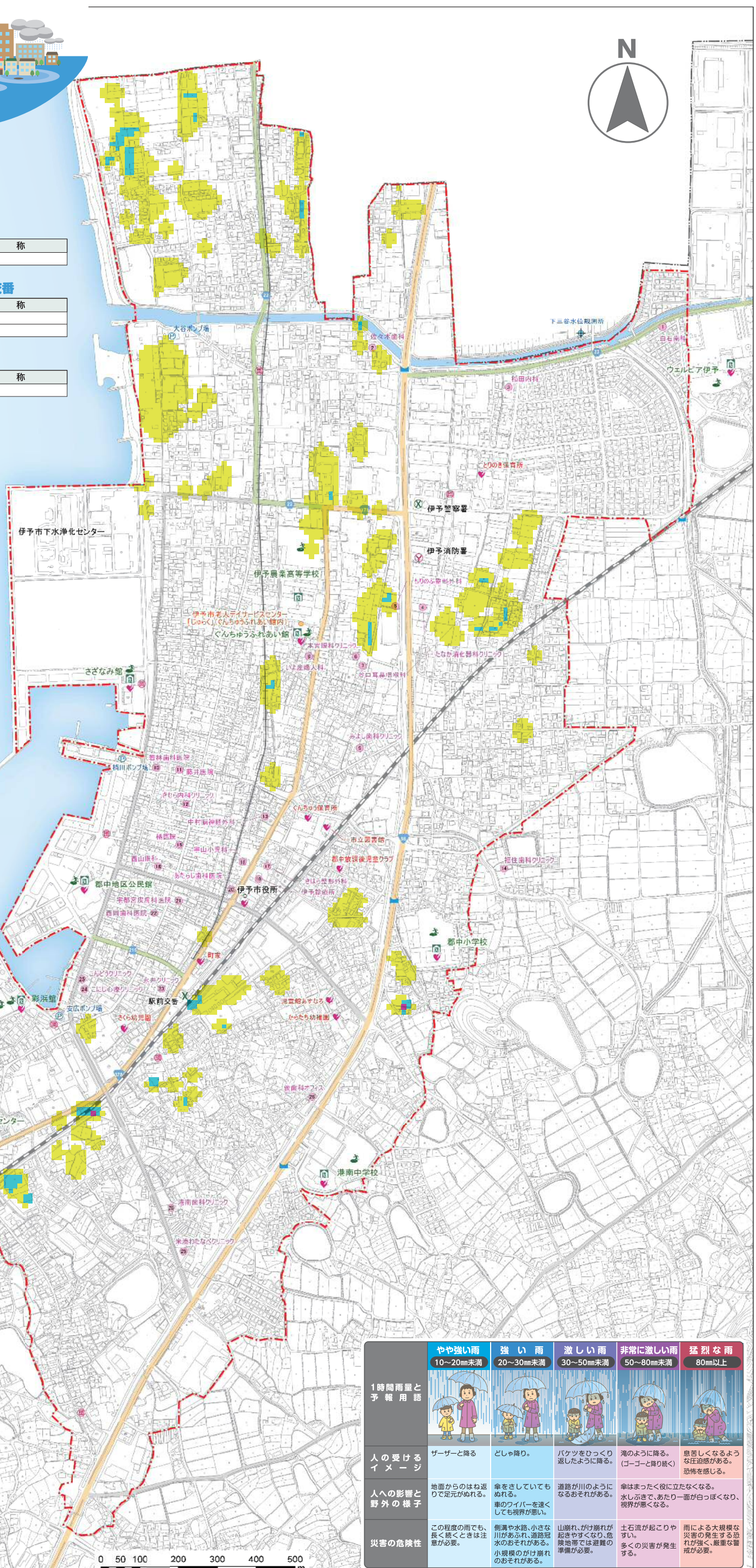
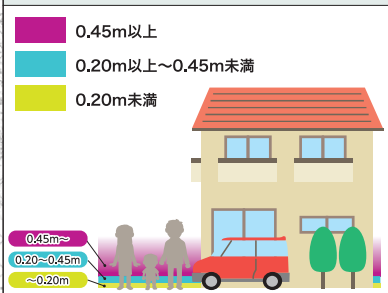
位置図



凡例

- 避難場所
- 避難所
- AED設置施設
- 主な医療機関
- 交番等
- 警察署
- 消防署
- 消防団詰所
- アンダーパス
- 水位観測所
- ポンプ場
- 行政界
- 市街化区域
- JR
- 私鉄
- 国道
- 県道・主要地方道
- 主要市道

浸水範囲と浸水の深さ



	やや強い雨 10~20mm未満	強い雨 20~30mm未満	激しい雨 30~50mm未満	非常に激しい雨 50~80mm未満	猛烈な雨 80mm以上
1時間雨量と予報用語					
人の受けるイメージ	ザーザーと降る。	どしゃ降り。	バケツをひっくり返したように降る。	滝のように降る。(ゴーゴーと降り続く)	息苦しくなるような圧迫感がある。恐怖を感じる。
人への影響と野外の様子	地面からはね返り足元がぬれる。	傘をさしてもぬれる。車のワイパーを速くしても視界が悪い。	道路が川のようになるおそれがある。	傘はまったく役に立たなくなる。水しぶきで、あたり一面が白っぽくなり、視界が悪くなる。	雨による大規模な災害の発生する恐れが強く、取重な警戒が必要。
災害の危険性	この程度の雨でも、長く降るときは注意が必要。	側溝や水路、小さな川があふれ、道路冠水のおそれがある。小規模のげけ崩れのおそれがある。	山崩れ、げけ崩れが起きやすくなり、危険地域では避難の準備が必要。	土石流が起ころや、多くの災害が発生する。	雨による大規模な災害の発生する恐れが強く、取重な警戒が必要。

