

# ため池ハザードマップ

S=1:15000

## 一時避難予定所（公園・緑地）一覧表

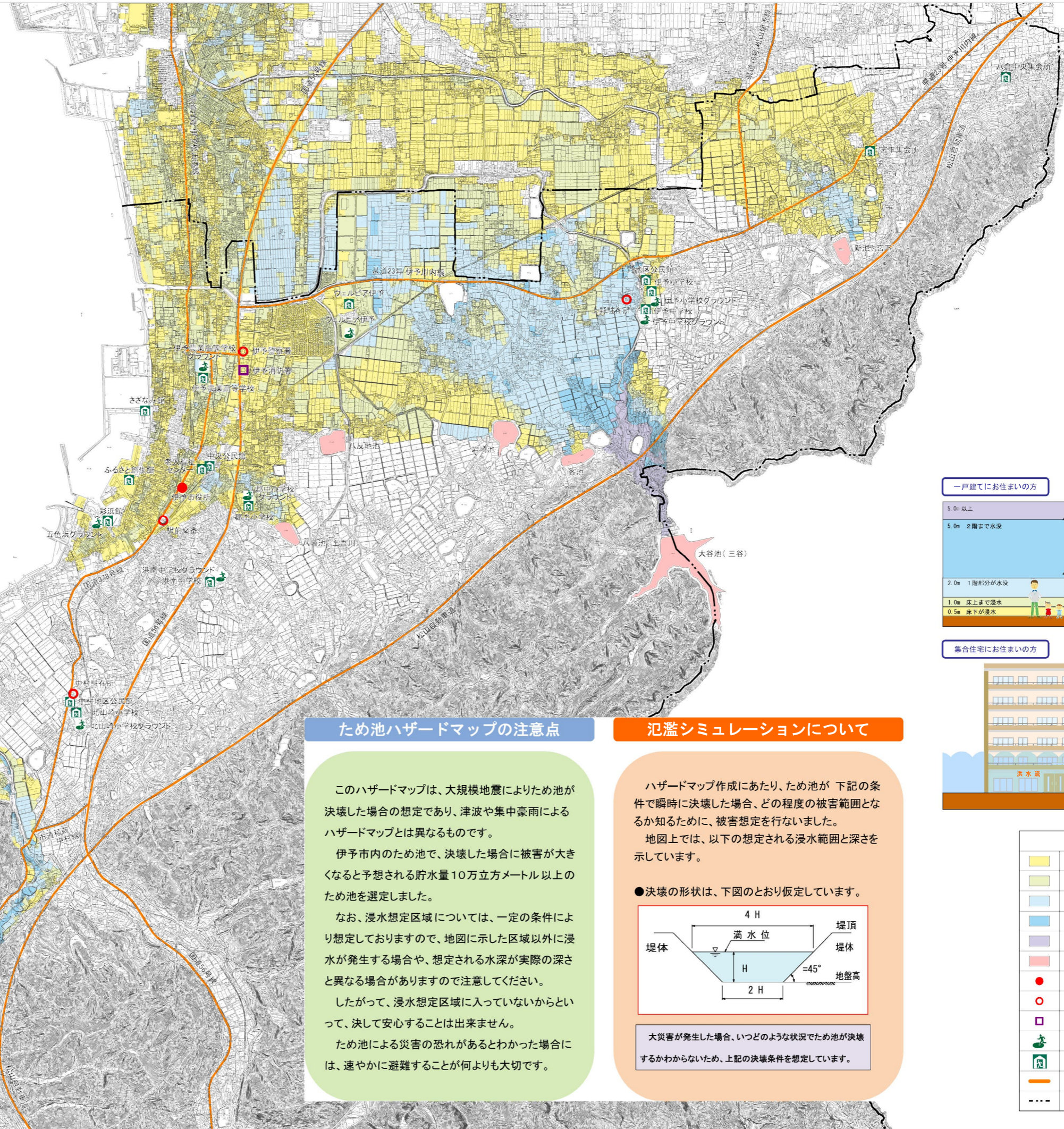
※は、問い合わせ先の電話番号

番号	名称	所在地	面積 (m <sup>2</sup> )	収容可能人員 (人)	電話番号
1	唐川コミュニティセンターグラウンド	伊予市下唐川	1,976	3,952	982-5932
2	南山崎小学校グラウンド	伊予市大平	7,033	14,066	982-1565
3	北山崎小学校グラウンド	伊予市中村	5,454	10,908	982-0669
4	伊予市民球場	伊予市森	11,500	23,000	982-2367
5	五色浜グラウンド	伊予市瀬町	6,307	12,614	※982-0506
6	郡中小学校グラウンド	伊予市上善川	7,311	14,622	982-0168
7	港南中学校グラウンド	伊予市米湊	7,234	14,468	982-0063
8	伊予農業高等学校グラウンド	伊予市下善川	12,937	25,874	982-1225
9	ウェルビア伊予	伊予市下三谷	11,927	23,854	983-4500
10	伊予小学校グラウンド	伊予市上野	9,331	18,662	982-1575
11	伊予中学校グラウンド	伊予市上野	6,193	12,386	982-0616

## 避難予定施設一覧表

番号	名称	所在地	面積 (m <sup>2</sup> )	収容可能人員 (人)	電話番号
1	唐川ふれあいプラザ	伊予市下唐川甲335-1	350	175	982-5932
2	南山崎小学校	伊予市大平甲942	3,366	1,683	982-1565
3	大平地区公民館	伊予市大平甲1057-3	581	290	982-0171
4	緑風館	伊予市大平甲1087	393	196	※982-0171
5	扶桑会館	伊予市森852-2	229	114	982-4922 ※946-7997
6	伊予市民体育館	伊予市森91-1	5,460	2,730	982-2367
7	北山崎小学校	伊予市中村41	5,964	2,982	982-0669
8	中村地区公民館	伊予市中村6	692	346	982-0121
9	彩浜館	伊予市瀬町311	767	383	982-0506
10	港南中学校	伊予市米湊500-1	12,561	6,280	982-0063
11	郡中小学校	伊予市上善川1110	12,011	6,005	982-0168
12	老人福祉センター	伊予市米湊768-2	688	344	982-5157
13	中央公民館	伊予市米湊768-2	1,804	902	982-5155
14	ふるさと創生館	伊予市瀬町359-3	534	267	982-3508
15	伊予農業高等学校	伊予市下善川1433	12,611	6,305	982-1225
16	さざなみ館	伊予市湊町206-9	617	308	982-7220
17	ウェルビア伊予	伊予市下三谷1761-1	2,766	1,383	983-4500
18	伊予小学校	伊予市上野2270	5,179	2,589	982-1575
19	伊予中学校	伊予市上野2326	5,413	2,706	982-0616
20	上野地区公民館	伊予市上野611	902	451	982-0170
21	宮下集会所	伊予市宮下1793-1	211	105	982-7188
22	八倉中央集会所	伊予市八倉788-2	192	96	

(注) 小災害の場合又は上記施設に収容できない場合は、当該地域の集会所、保育所等を利用するものとする。



### ため池ハザードマップの注意点

このハザードマップは、大規模地震によりため池が決壊した場合の想定であり、津波や集中豪雨によるハザードマップとは異なるものです。

伊予市内のため池で、決壊した場合に被害が大きくなると予想される貯水量10万立方メートル以上のため池を選定しました。

なお、浸水想定区域については、一定の条件により想定しておりますので、地図に示した区域以外に浸水が発生する場合や、想定される水深が実際の深さと異なる場合がありますので注意してください。

したがって、浸水想定区域に入っていないからといって、決して安心することは出来ません。

ため池による災害の恐れがあるとわかった場合には、速やかに避難することが何よりも大切です。

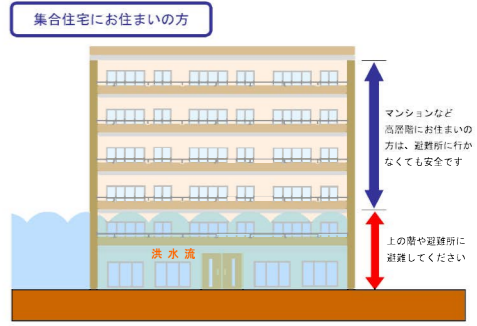
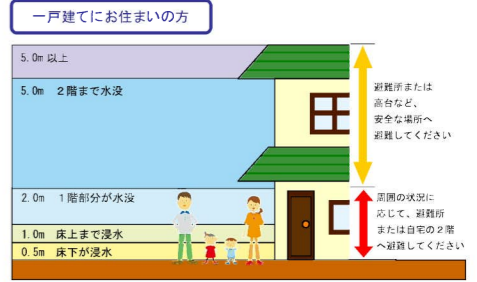
### 氾濫シミュレーションについて

ハザードマップ作成にあたり、ため池が下記の条件で瞬時に決壊した場合、どの程度の被害範囲となるか知るために、被害想定を行いました。

地図上では、以下の想定される浸水範囲と深さを示しています。

●決壊の形状は、下図のとおり仮定しています。

大災害が発生した場合、いつどのような状況でため池が決壊するかわからないため、上記の決壊条件を想定しています。



### 凡例

<span style="background-color: yellow; border: 1px solid black; display: inline-block; width: 15px; height: 10px;"></span>	0.5m未満
<span style="background-color: #e6f2ff; border: 1px solid black; display: inline-block; width: 15px; height: 10px;"></span>	0.5m以上～1.0m未満
<span style="background-color: #cce5ff; border: 1px solid black; display: inline-block; width: 15px; height: 10px;"></span>	1.0m以上～2.0m未満
<span style="background-color: #a2c4c9; border: 1px solid black; display: inline-block; width: 15px; height: 10px;"></span>	2.0m以上～5.0m未満
<span style="background-color: #76a5af; border: 1px solid black; display: inline-block; width: 15px; height: 10px;"></span>	5.0m以上
<span style="background-color: #f4cccc; border: 1px solid black; display: inline-block; width: 15px; height: 10px;"></span>	ため池
<span style="color: red; font-weight: bold;">●</span>	市役所・地域事務所等
<span style="color: red; font-weight: bold;">○</span>	警察署・交番等
<span style="color: purple; font-weight: bold;">□</span>	消防署・出張所
<span style="color: green; font-weight: bold;">●</span>	一時避難予定所
<span style="color: green; font-weight: bold;">■</span>	避難予定施設
<span style="color: orange; font-weight: bold;">—</span>	緊急輸送路
<span style="color: gray; font-weight: bold;">- - -</span>	市町界