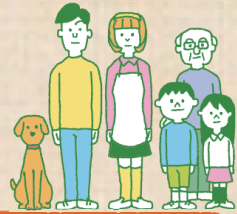


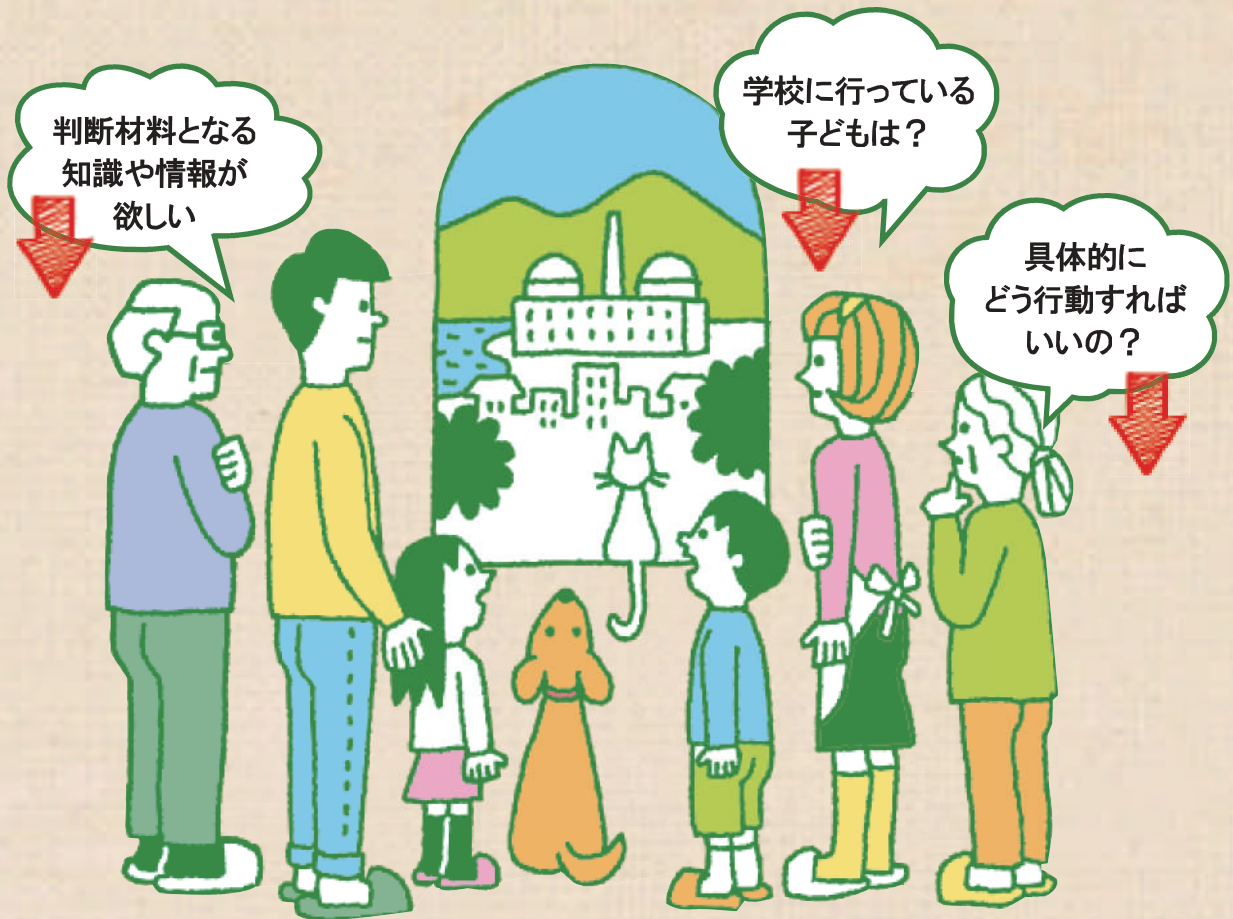
＼こんな時どうする？／



原子力防災シミュレーション

「それが知りたかった！」5分でわかる体験シナリオ

もしも、住んでいる地域や旅行で訪れた地域の原子力発電所で事故が起こったら、私たちはどのように行動すればよいのでしょうか？
また、放射性物質から身を守るために知っておくべきこととは何なのでしょう？
「原子力防災シミュレーション」は万一の時のために、知っておきたい準備と行動をシミュレーションできるコンテンツです。



監修：福井大学附属国際原子力工学研究所 教授 安田仲宏

企画制作：一般財団法人 日本原子力文化財団

事前に知っておきたい大事なポイント



1. 原子力災害とは？
2. 被ばくを避けるには？
3. 原子力施設からの距離は？
4. 避難先はどうなってるの？
5. 避難行動の流れは？
6. 地域の普段の放射線量はどのくらい？

放射線の基礎知識（動画集）



- ・放射線って何？
- ・被ばくの種類
- ・日常生活と放射線
- ・食べ物の中にある自然の放射性物質
- ・放射線の人体への影響
- ・被ばくを避けるための行動 等

PC・スマートフォン対応

<http://www.ene100.jp/bousai/sp>

※推奨環境：Internet Explorer ver.9 以上

