

位置図

縮尺 1:5000

松前町健康増進センター
松前町市民グラウンド
郷田橋

伊予市上野811-2

伊予幼稚園

老人デイサービスセンター
「もものさと」
JAえひめの中央
西部農機センター
JAえひめの中央
南伊予支所

伊予小学校

伊予中学校

郷ノ下池

郷ノ上池

主要地方道
松山伊予線

登記年月日：令和7年12月17日

令和8年7月2日
これは図面に記録されている内容を証明した書面である。
松山地方事務局

登記官

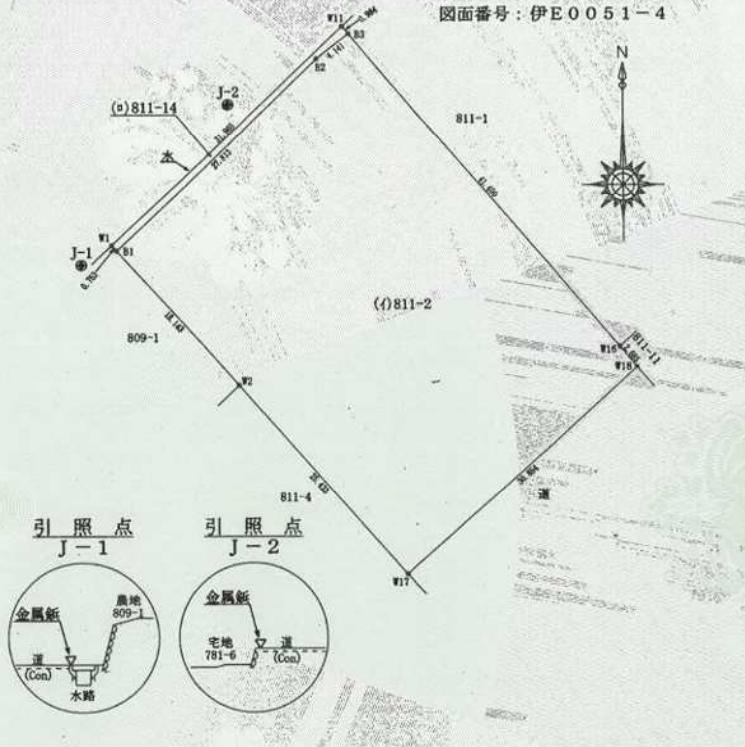
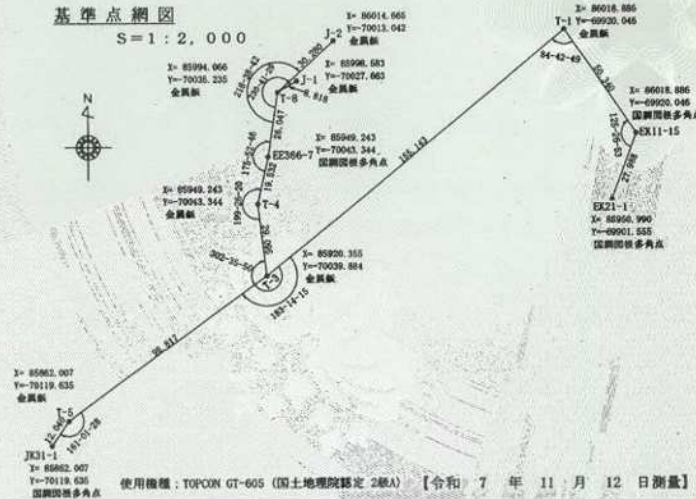
地番	811-2, -14	地積測量図
土地の所在	伊予市上野字銭坪	

図面番号：伊E0051-4

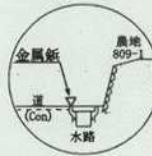
座標求積表		測地系・座標系	世界測地系・IV系		
		使用公式	A=1/2・Σ(Xn+1 - Xn-1)・Yn		
地番	(イ)811-2				
測点	種類	Xn	Yn	(Xn+1 - Xn-1)・Yn	距離
B1	金属板	86000.028	-70024.176	-2290350.748608	27.813
B2		86019.224	-70004.049	-1521538.005015	4.141
B3	金属板	86021.763	-70000.778	2027292.531658	41.400
W16	金属板	85990.263	-69973.914	2347834.736442	2.685
W18	金属板	85988.210	-69972.184	1588438.548984	30.854
W17	金属板	85967.562	-69995.110	118571.716340	25.433
W2	金属板	85986.516	-70012.068	-2273011.799688	18.143
		倍面積	-2763.019887		
		面積	1381.5099435		
		地積	1381.50 m ²		

座標求積表		測地系・座標系	世界測地系・IV系		
		使用公式	A=1/2・Σ(Xn+1 - Xn-1)・Yn		
地番	(ロ)811-14				
測点	種類	Xn	Yn	(Xn+1 - Xn-1)・Yn	距離
W1		86000.596	-70024.685	-1574435.017540	31.965
W11	金属板	86022.512	-70001.416	-1481719.972472	0.984
B3	金属板	86021.763	-70000.778	230162.558064	4.141
B2		86019.224	-70004.049	1521538.005015	27.813
B1	金属板	86000.028	-70024.176	1304410.350528	0.763
		倍面積	-44.076405		
		面積	22.0382025		
		地積	22.03 m ²		

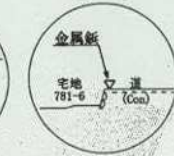
基準点網図



引照点 J-1



引照点 J-2



引照点	種類	X	Y	引照点間距離		
P 1	J-1	85998.583	-70027.663	21.734		
P 2	J-2	86014.665	-70013.042			
視準点	種類	座標値	方向	角度	距離	
B1	金属板	X	86000.028	P1→P2	25-13-09	3.774
		Y	-70024.176	P2→P1	354-59-01	18.390
B2		X	86019.224	P1→P2	6-34-03	31.362
		Y	-70004.049	P2→P1	200-50-28	10.082
B3	金属板	X	86021.763	P1→P2	6-57-25	35.498
		Y	-70000.778	P2→P1	197-39-48	14.170

作成者

(令和7年11月12日作成)

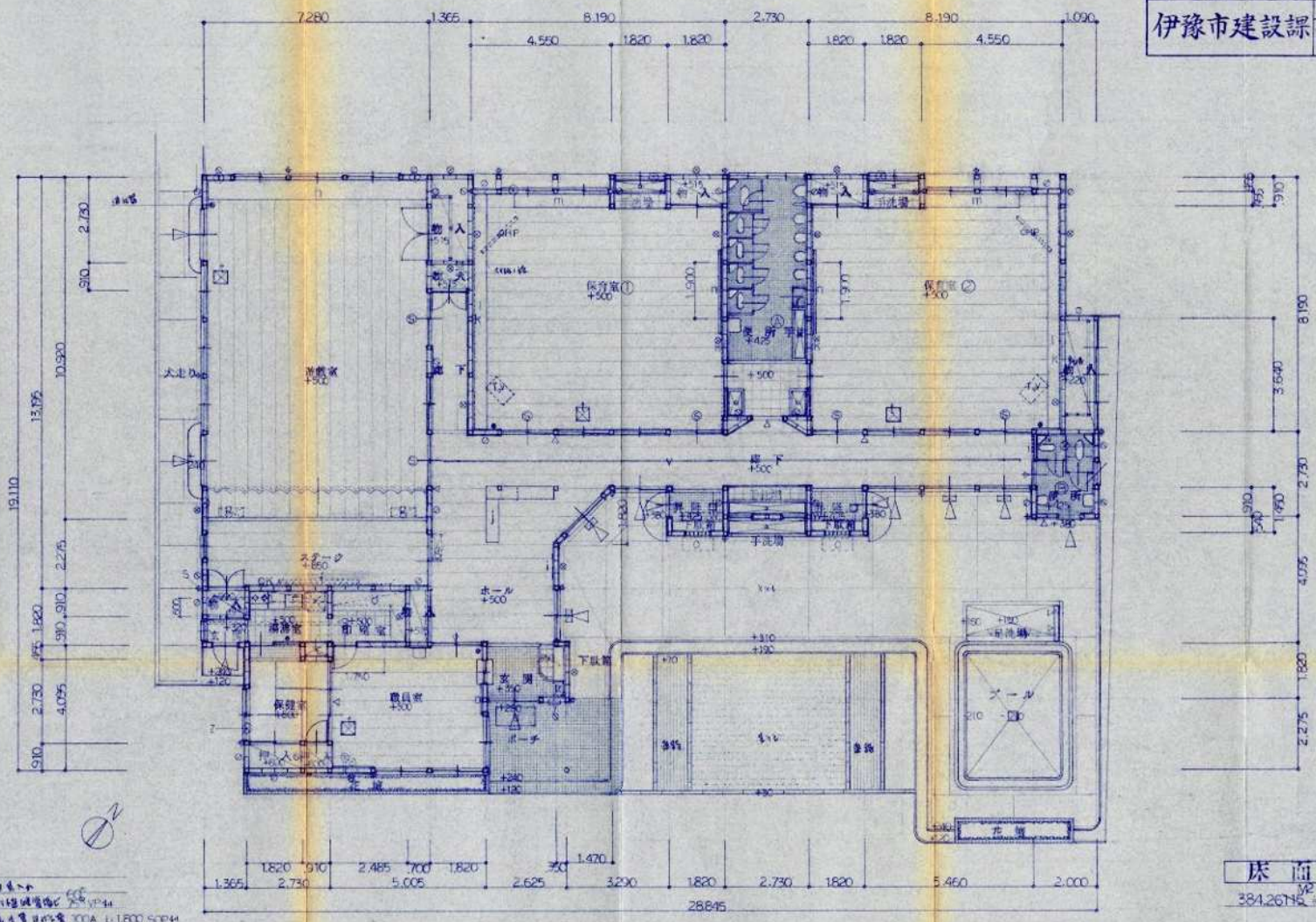
申請人 伊予市長 武智邦典

縮尺 1/500

請求番号：11-2



工事名	伊豫市 伊豫幼稚園新築工事 建築図面設計書 A
図名	平面図 設計番号 NO.14
図号	37葉の内3 設計年月日 61年9月 日
伊豫市建設課	課長 係長 設計 高井 中 田

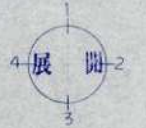


- 1 保育室
- 2 廊下
- 3 玄関
- 4 職員室
- 5 事務室
- 6 図書室
- 7 音楽室
- 8 美術室
- 9 調理室
- 10 給食室
- 11 保健室
- 12 倉庫
- 13 駐車場
- 14 園庭
- 15 園舎
- 16 園舎
- 17 園舎
- 18 園舎
- 19 園舎
- 20 園舎
- 21 園舎
- 22 園舎
- 23 園舎
- 24 園舎
- 25 園舎
- 26 園舎
- 27 園舎
- 28 園舎
- 29 園舎
- 30 園舎
- 31 園舎
- 32 園舎
- 33 園舎
- 34 園舎
- 35 園舎
- 36 園舎
- 37 園舎
- 38 園舎
- 39 園舎
- 40 園舎
- 41 園舎
- 42 園舎
- 43 園舎
- 44 園舎
- 45 園舎
- 46 園舎
- 47 園舎
- 48 園舎
- 49 園舎
- 50 園舎

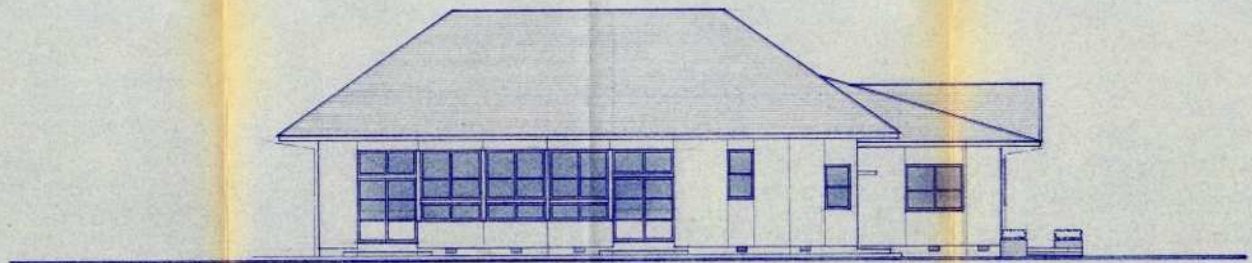
- T 柱
- S 柱
- W 柱
- V 柱
- X 柱
- Z 柱

平面図 s = 1:100

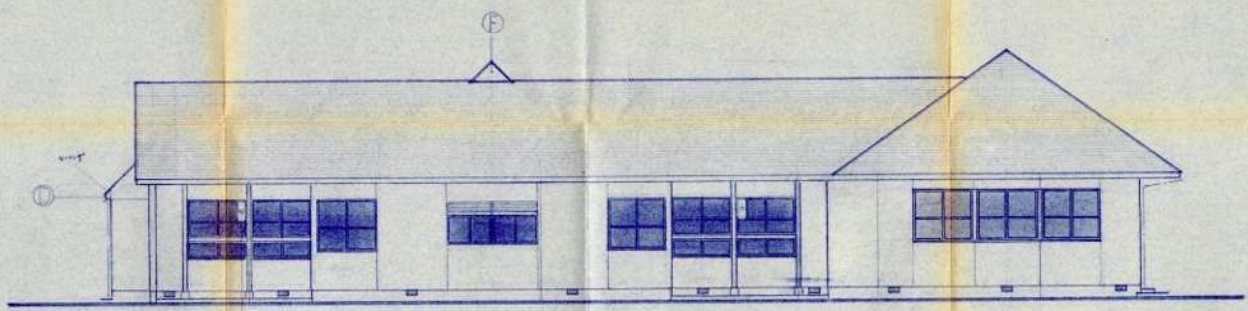
床面積
384.26㎡ + 116.23㎡



工事名	伊豫市立伊豫初級国民学校 児童生活館の附属施設工事 A		
図名	立面図 No.2	設計番号	NO.14
図号	37葉の内5	設計年月日	61年9月 日
伊豫市建設課	高井	中村	陽田



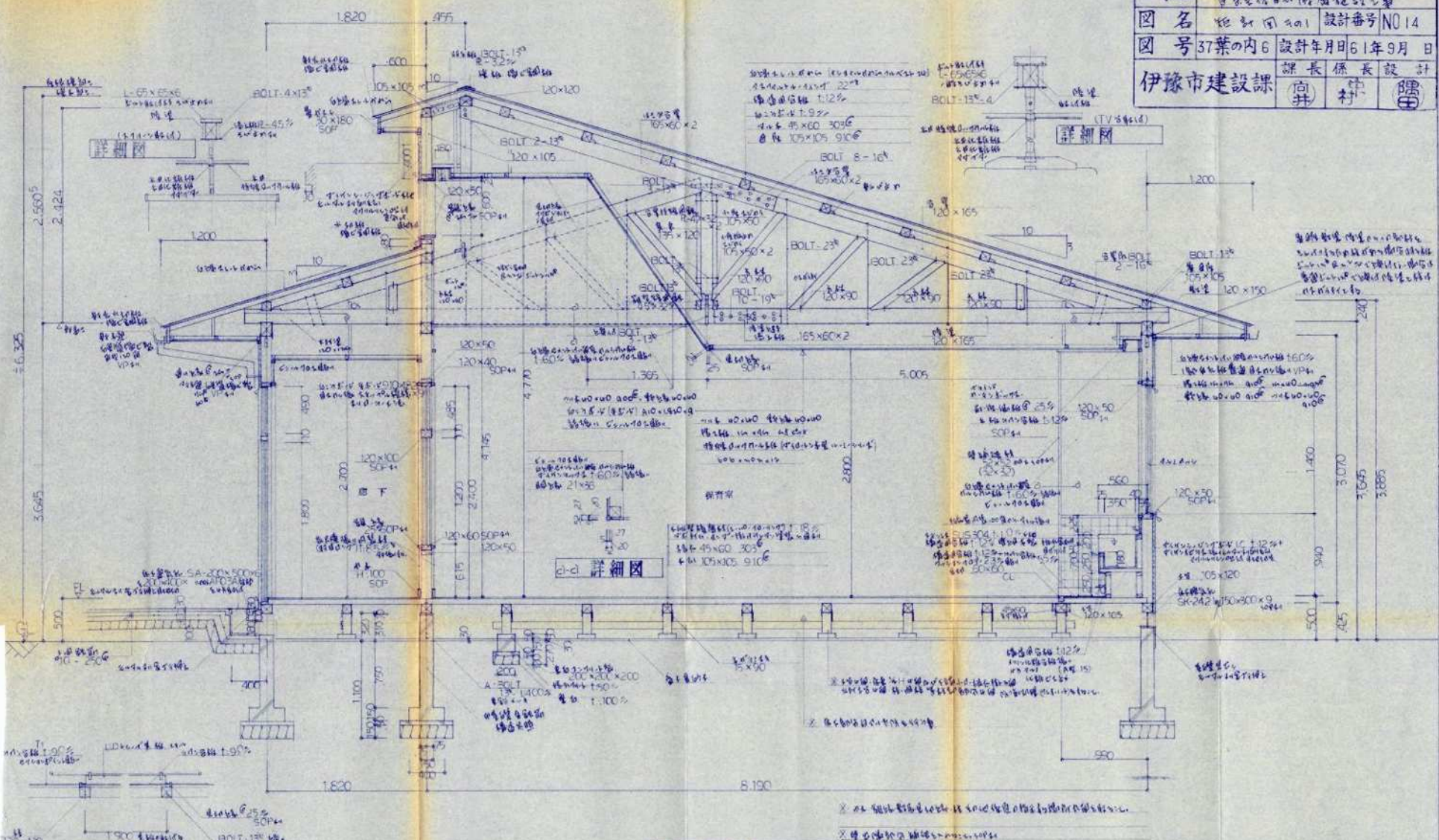
西立面図 S=1:100



北立面図 S=1:100

伊豫市建設課 伊豫初級国民学校
児童生活館の附属施設工事 A
設計番号 NO.14

工事名	伊豫市立伊豫町立図書館新築 伊豫市立図書館新築工事		
図名	地盤図	設計番号	NO.14
図号	37葉の内6	設計年月日	61年9月日
伊豫市建設課		課長	保長 設計
	昇	村	隆



矩計図 S-1:30

詳細図

※ 柱は鉄骨製とし、基礎はコンクリート製とする。
※ 壁は鉄骨製とし、基礎はコンクリート製とする。

