

伊予市・中山町・双海町合併協議会

# 第4回合併協議会

## 会議資料

日時 平成16年6月30日(水)午前9時30分~

場所 中山町農業総合センター 2階 中ホール

郷

# 伊予市・中山町・双海町合併協議会

## 第 4 回 協 議 会 次 第

日 時 : 平成16年6月30日(水) 9:30~

場 所 : 中山町 農業総合センター 2階 中ホール

### 1 開 会

### 2 会長あいさつ

### 3 議 題

#### (1) 協 議

協議第17号 新市建設計画(原案)について

協議第7号 新市の名称について〔継続協議〕

協議第8号 議員定数及び任期の取扱いについて〔継続協議〕

#### (2) その他

第5回伊予市・中山町・双海町合併協議会の日程について

### 4 閉 会

協議第 17 号

新市建設計画（原案）について

新市建設計画（原案）について、次のとおり確認を求める。

平成 16 年 6 月 30 日提出

伊予市・中山町・双海町合併協議会  
会長 中 村 佑

記

新市建設計画（原案）について
新市建設計画の原案を別冊のとおり定める。

平成 年 月 日確認

協議第7号〔継続協議〕

新市の名称について

新市の名称について、次のとおり確認を求める。

平成16年5月13日提出

伊予市・中山町・双海町合併協議会  
会長 中村 佑

記

新市の名称について
新市の名称は、 市とする。

平成 年 月 日確認

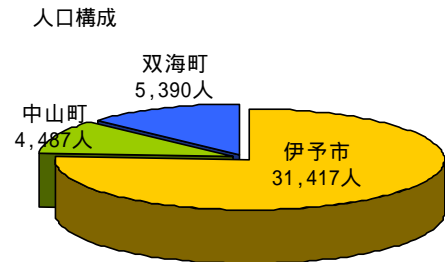
# 1 新市の名称の候補の募集結果

## ( 1 ) 応募総数

有効数	3,132 件
無効数	74 件
合計	3,206 件

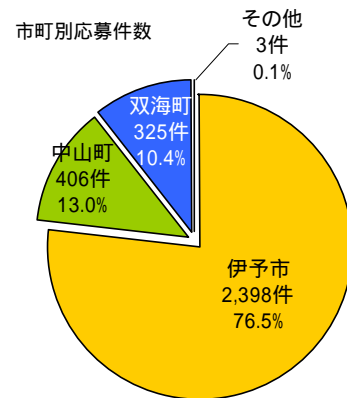
## ( 2 ) 応募方法による分類

区 分	応募数	構成比率 (%)
郵送	2,273	70.9
応募箱に投函	933	29.1
合計	3,206	100.0



## ( 3 ) 市町別応募状況

区 分	応募数	構成比率 (%)	人 口	応募率 (%)
伊予市	2,398	76.5	31,417	7.6
中山町	406	13.0	4,487	9.0
双海町	325	10.4	5,390	6.0
その他	3	0.1		
合計	3,132	100.0	41,294	7.6

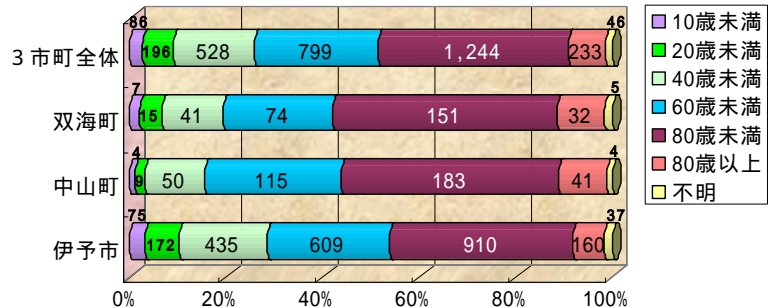


( 人口 : H16.5 末現在 )

## ( 4 ) 年齢別応募状況

区 分	応募数	構成比率 (%)
10歳未満	86	2.7
10歳以上20歳未満	196	6.3
20歳以上40歳未満	528	16.9
40歳以上60歳未満	799	25.5
60歳以上80歳未満	1,244	39.7
80歳以上	233	7.4
年齢不明	46	1.5
合計	3,132	100.0

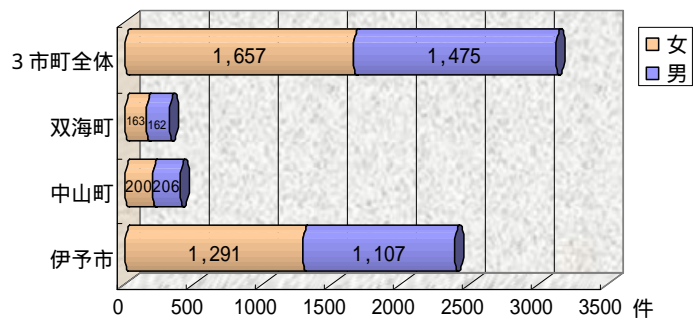
年齢別応募件数



## ( 5 ) 男女別応募状況

区 分	応募数	構成比率 (%)
男性	1,475	47.1
女性	1,657	52.9
合計	3,132	100.0

男女別応募件数



## ( 6 ) 無効作品の内訳

区 分	応募数	構成比率 (%)
1人が2点以上応募	69	93.2
必要事項記載なし	5	6.8
合計	74	100.0

( 注 ) 住所、氏名などの記載がなく応募した本人が確認できないものを無効とした。

## (7) 応募作品一覧表

	新市の名称	名称のふりがな	応募数	市 町 別 応 募 数				備考
				伊予市	中山町	双海町	その他	
1	伊予(伊豫)	いよ	2,480	2,027	279	173	1	
2	いよ	いよ	133	98	26	9		
3	伊予灘	いよなだ	83	34	6	43		
4	中予	ちゅうよ	82	31	24	27		
5	新伊予	しんいよ	34	19	7	8		
6	中予	なかよ	14	12		2		
7	伊予中央	いよちゅうおう	12	5	7			
8	伊予中海	いよなかうみ	12	8	3	1		
9	伊予海山	いよかいざん	9	5	3	1		
10	伊予中海	いよなかみ	8	7	1			
11	伊予山海	いよさんかい	6	4		2		
12	南松山	みなみまつやま	5	4	1			
13	イヨ	いよ	4	3	1			
14	伊予双中	いよふたなか	4	4				
15	伊予山海	いよやまなみ	4	4				
16	えひめ	えひめ	4	2	2			
17	郡中	ぐんちゅう	4	1	3			
18	中伊予	なかいよ	4	2	2			
19	中山	なかやま	4		4			
20	伊中海	いなみ	3	2	1			
21	伊予海山	いようみやま	3	2		1		
22	伊予中	いよなか	3	1	2			
23	いよなだ	いよなだ	3			3		
24	伊予なだ	いよなだ	3	1		2		
25	伊予の国	いよのくに	3	1	1	1		
26	玄海	げんかい	3		3			
27	萬安伊予	まんあんいよ	3	3				
28	伊予空海	いよくうかい	2			2		
29	伊予郡	いよぐん	2	2				
30	伊予郡	いよこおり	2	1	1			
31	伊予五色	いよごしき	2		1	1		
32	伊予瀬戸	いよせと	2	2				
33	伊予中双	いよちゅうそう	2	1	1			
34	伊予中予	いよちゅうよ	2			2		
35	伊中双なかよし	いよなかふなかよし	2	2				
36	伊予扶桑	いよふそう	2	2				
37	伊予二名	いよふたな	2	2				
38	伊予双山	いよふたやま	2	2				
39	伊予緑	いよみどり	2		2			
40	伊予海山	いよみやま	2	1		1		
41	伊予山海	いよやまみ	2	1			1	
42	愛媛	えひめ	2	2				
43	山海	さんかい	2	2				
44	松南	しょうなん	2	2				
45	新しいよ	しんいよ	2		1	1		
46	中南	ちゅうなん	2	2				
47	なかよ	なかよ	2	1		1		
48	中海予	なかよ	2	2				
49	灘	なだ	2	1		1		
50	双海	ふたみ	2			2		

(備考欄: x = 同じ表記の市が存在、 = 同じ表記の自治体が存在、 = 同じ読みの自治体が存在)

	新市の名称	名称のふりがな	応募数	市 町 別 応 募 数				備考
				伊予市	中山町	双海町	その他	
51	夕焼け	ゆうやけ	2	1		1		
52	予州	よしゅう	2	1	1			
53	愛海	あいみ	1	1				
54	愛予	あいよ	1	1				
55	青空	あおぞら	1	1				
56	曙	あけぼの	1	1				
57	イイよ	いいよ	1			1		
58	いいよ	いいよ	1	1				
59	大伊予	いいよ	1	1				
60	伊双	いそう	1	1				
61	いちご	いちご	1			1		
62	伊中海	いちゅうかい	1	1				
63	伊中双	いちゅうふ	1	1				
64	伊な海	いなみ	1		1			
65	伊中	いなか	1	1				
66	伊中双	いなかふた	1	1				
67	伊中双	いなぶ	1	1				
68	伊乃予	いのよ	1	1				
69	伊双山	いふやま	1			1		
70	伊双中	いふたなか	1	1				
71	いよ・いよ	いよいよ	1			1		
72	いよかん	いよかん	1	1				
73	いよの国	いよのくに	1	1				
74	いよ郡	いよぐん	1		1			
75	いよ幸	いよさいわい	1	1				
76	いよ中央	いよちゅうおう	1	1				
77	いよ内山	いようちやま	1	1				
78	伊ヨ	いよ	1		1			
79	伊よ	いよ	1	1				
80	伊予・山海	いよ・やまみ	1	1				
81	伊予・中央	いよちゅうお	1		1			
82	伊予・中山・双海	いよなかやまふたみ	1		1			
83	伊予3	いよさん	1	1				
84	伊予なごみ	いよなごみ	1	1				
85	伊予のどか	いよのどか	1	1				
86	伊予の里	いよのさと	1	1				
87	伊予ふたなか	いよふたなか	1		1			
88	伊予ふた山	いよふたやま	1		1			
89	伊予ふるさと	いよふるさと	1	1				
90	伊予ほたる	いよほたる	1			1		
91	伊予愛	いよあい	1	1				
92	伊予花道	いよはなみち	1	1				
93	伊予海	いようみ	1	1				
94	伊予海	いよみ	1			1		
95	伊予海郷	いよみさと	1			1		
96	伊予海山	いよかいさん	1		1			
97	伊予海中	いよかいちゅう	1			1		
98	伊予希望	いよのぞみ	1		1			
99	伊予郡中央	いよぐんちゅうおう	1	1				
100	伊予郡中予	いよぐんちゅうよ	1			1		
101	伊予国	いよこく	1		1			
102	伊予三	いよさん	1		1			

(備考欄: x = 同じ表記の市が存在、 = 同じ表記の自治体が存在、 = 同じ読みの自治体が存在)

	新市の名称	名称のふりがな	応募数	市 町 別 応 募 数				備考
				伊予市	中山町	双海町	その他	
103	伊予三郷	いよさんごう	1	1				
104	伊予参	いよさん	1	1				
105	伊予山海	いよさんみ	1			1		
106	伊予新生	いよしんせい	1	1				
107	伊予双中	いよふちゅう	1	1				
108	伊予大平	いよおおひら	1	1				
109	伊予中海	いよちゅうかい	1	1				
110	伊予中山	いよなかやま	1		1			
111	伊予中双	いよなかふ	1			1		
112	伊予中灘	いよなかなだ	1			1		
113	伊予中予	いよなかよ	1	1				
114	伊予町	いよちょう	1			1		
115	伊予都	いよと	1		1			
116	伊予灘	いよなだな	1	1				
117	伊予灘中	いよなだなか	1			1		
118	伊予姫	いよひめ	1	1				
119	伊予媛	いよひめ	1	1				
120	伊予名美	いよなみ	1		1			
121	伊予夕栗	いよゆーくり	1			1		
122	伊予夕陽	いよせきよう	1	1				
123	海山	うみやま	1	1				
124	栄永	えいえい	1	1				
125	永久	えいきゅう	1	1				
126	愛媛中央	えひめちゅうおう	1		1			
127	愛媛中予	えひめちゅうよ	1	1				
128	大伊予	おおいよ	1	1				
129	オレンジ	おれんじ	1			1		
130	海幸	かいこう	1			1		
131	海山	かいさん	1	1				
132	海中	かいちゅう	1	1				
133	海宝	かいほう	1			1		
134	片山	かたやま	1	1				
135	喜満	きみつ	1	1				
136	桑仲	くわなか	1			1		
137	輝与	こうよ	1	1				
138	幸豊	こうほう	1			1		
139	心	こころ	1			1		
140	五色	ごしき	1	1				
141	五色双中	ごしきふしゅう	1	1				
142	五色姫	ごしきひめ	1	1				
143	五色浜	ごしきはま	1	1				
144	さくら	さくら	1		1			
145	三愛	さんあい	1			1		
146	三幸	さんこう	1			1		
147	三集	さんしゅう	1			1		
148	三色	さんしょく	1	1				
149	三町	さんちょう	1			1		
150	三都	さんと	1			1		
151	三予	さんよ	1			1		
152	山海伊	さんかい	1			1		
153	しおさい	しおさい	1	1				
154	新海	しんかい	1	1				

(備考欄: x = 同じ表記の市が存在、 = 同じ表記の自治体が存在、 = 同じ読みの自治体が存在)



	新市の名称	名称のふりがな	応募数	市 町 別 応 募 数				備考
				伊予市	中山町	双海町	その他	
155	新幸	しんこう	1			1		
156	新谷	しんたに	1	1				
157	瀬戸	せと	1	1				×
158	瀬戸伊予	せといよ	1	1				
159	瀬戸内	せとうち	1			1		
160	双伊山	そういやま	1			1		
161	中伊予海	ちゅういようみ	1		1			
162	中伊予双	ちゅういよふ	1	1				
163	中央	ちゅうおう	1	1				
164	中予双海	ちゅうよふたうみ	1	1				
165	中予灘	ちゅうよなだ	1	1				
166	中予南海	ちゅうよなんかい	1	1				
167	なか海	なかうみ	1	1				
168	なか予	なかよ	1	1				
169	中伊	なかい	1		1			
170	中伊予灘	なかいよなだ	1			1		
171	中海伊予	なかうみいよ	1	1				
172	中美	なかみ	1			1		
173	仲予	なかよ	1	1				
174	なぎさ	なぎさ	1	1				
175	灘山	なだやま	1			1		
176	虹の森	にじのもり	1		1			
177	嘘	はやし	1	1				
178	美花	びか	1	1				
179	媛都	ひめと	1				1	
180	扶桑	ふそう	1	1				
181	双山いよ	ふたやまいよ	1	1				
182	ふない	ふない	1			1		
183	豊予	ほうよ	1	1				
184	ま心	まごころ	1			1		
185	三岡	みおか	1	1				
186	美都	みくに	1	1				
187	三郷	みさと	1	1				
188	三町	みちょう	1	1				
189	緑	みどり	1			1		
190	美名予伊	みなよい	1		1			
191	三予	みよ	1		1			
192	みんながおる	みんながおる	1	1				
193	やまなみ	やまなみ	1	1				
194	山菜美	やまなみ	1	1				
195	山名海	やまなみ	1	1				
196	夕郡	ゆうぐん	1	1				
197	夕日が岡	ゆうひがおか	1			1		
198	夕日ヶ岡	ゆうひがおか	1			1		
199	夕日の	ゆうひの	1		1			
200	夕乃浜	ゆうのはま	1	1				
201	よつば	よつば	1			1		
202	楽々	らくらく	1	1				
203	緑	りょく	1	1				
204	和光	わこう	1		1			×
応募総数			3,132	2,398	406	325	3	

(備考欄: × = 同じ表記の市が存在、 = 同じ表記の自治体が存在、 = 同じ読みの自治体が存在)

## 2 新市の名称の候補を選考する基準について

### (1) 選定方法

新市の名称の候補は、応募名称の中から3名称を選考し、合併協議会において決定する。

### (2) 選定に当たっての留意事項

住民の意向を反映するために、応募数を最も重要な選考基準とする。ただし、3名称すべてを応募数の多寡により選考するのではなく、新市にふさわしい名称がある場合には協議により選考する。

### (3) 決定方法

協議により決定することを基本とし、決まらない場合には、委員の投票とする。

## < 参考 >

### 名称についての規定・留意事項

#### ア 地方自治法の規定

第3条 地方公共団体の名称は、従来による。

(ア) 地方公共団体は、それぞれ古い起源を有し、固有の名称をもって存続してきた団体であるため「従来による」と規定されている。

(イ) 地方公共団体の名称とは、地方公共団体の同一性を認識するための言葉である。すなわち、地域を特定し、区域を包括するものである。

#### イ 行政実例等による名称についての留意事項

地名の書き表し方は、さしつかえのない限り、当用漢字字体を用いる。当用漢字表記以外の漢字についても、当用漢字字体表の文字に準じた字体を用いてもよい。  
(昭和33年4月21日 通知)

知事は、市町村の名称の変更許可申請があった場合に、その名称が類似名称もしくは極めて不穏当な名称であるとき又は当該条例の議決が違法もしくは無効と認めるときは、不許可となしうる。

(昭和33年5月7日 行政実例)

市の設置もしくは町を市とする処分を行う場合において、当該処分により新たに市となる普通地方公共団体の名称については、既存の市の名称と同一となり、または類似することとならないよう十分配慮すること。

(昭和45年3月12日 通知)

地方公共団体の名称は、当該地域に住む住民の日常生活に密着しており、住民にとって非常に重要なもので、その名称の意味するところがあまりにも不穏当なものであるとか、読み方のわからないもの、また、近隣地方公共団体の名称と類似しており、郵便物の配達等に混乱を生ずるおそれがあるもの等は、不適當と思われます。

市町村の名称として、大多数は、漢字を使用しています。ひらがな、カタカナの市町村もありますが、記号やローマ字を使用している市町村はありません。

「       」のような記号を用いたものは、その読み方がはっきりと特定できませんので、不適當と思われる。ローマ字の場合は、従来から使用されている漢字、ひらがな、カタカナと違い、日本の文字ではないということに注意する必要があります。

## 新市名の取扱いに関する自治省照会事項（西東京市）

**質問1** すでに全国に同一又は類似の市町村が存在する場合

同じ表記で読み方が異なる場合

【例】宮崎県日向市（ひゅうがし）           日向市（ひなたし）  
静岡県清水市（しみずし）           清水市（きよみずし）

回答 x……表記が同じ場合は不可。

異なる表記で読み方が同じ場合

【例】宮城県仙台市（せんだいし）           せんだい市  
埼玉県日高市（ひだかし）           ひだか市

回答

同一又は類似の「町村」が存在する場合

【例】東京都瑞穂町（みずほまち）           瑞穂市（みずほし）  
奈良県明日香村（あすかむら）           明日香市（あすかし）

回答 ……全国的に見て、現在も同様の事例がある。

**質問2** 外国語を日本語（カタカナ、ひらがな等）で表記した場合

【例】LOVE           ラブ  
AND           アンド

回答 ……理由が明確であればよい。

**質問3** 略字及び算用数字等の使用

「ヶ」の使用

回答 ……例：青ヶ島村など

「0123456789（数字）」の使用

回答 x……日本語かどうか解釈できない。適當とは思われない。

「々」の使用

回答 ……例：小佐々町など

**質問4** 通常読み方と異なる読み方をする場合

【例】永遠市（えいえんし）           （とわし）  
宇宙市（うちゅうし）           （そらし）

回答 ……新市名を告示する場合、読みがなを振ればよい。

**質問5** その他市の名称としてふさわしくないもの

回答 公序良俗に反する名前、長すぎる名前、現在使用していない漢字を使用した名前

協議第 8 号〔継続協議〕

議員定数及び任期の取扱いについて

議員定数及び任期の取扱いについて、次のとおり確認を求める。

平成 16 年 5 月 13 日提出

伊予市・中山町・双海町合併協議会  
会長 中村 佑

記

議員定数及び任期の取扱いについて

- 1 議会議員の定数及び任期については、市町村の合併の特例に関する法律（昭和 40 年法律第 6 号）に規定される特例措置は適用しない。
- 2 新市の議会議員の定数は、 人とする。
- 3 設置選挙に限り、合併前の 3 市町の区域ごとに選挙区を設け、各選挙区の定数は次のとおりとする。

伊予市の区域	人
中山町の区域	人
双海町の区域	人

平成 年 月 日確認

## 3 市町の議会の状況

調査項目	伊予市	中山町	双海町
1 議員定数			
法定数	26	14	18
条例定数	18	14	14
現員数	16	14	14
2 定例会 (回数、招集月)	年4回 (3月、6月、9月、12月)	年4回 (3月、6月、9月、12月)	年4回 (3月、6月、9月、12月)
3 常任委員会 (委員会名・定数)	総務委員会 6人 文教厚生委員会 6人 産業建設委員会 6人	総務常任委員会 4人 文教福祉常任委員会 5人 産業建設常任委員会 5人	総務厚生委員会 5人 文教委員会 4人 産業建設委員会 5人
4 議員任期	平成15年2月6日 ～ 平成19年2月5日	平成15年2月25日 ～ 平成19年2月24日	平成15年4月30日 ～ 平成19年4月29日
5 議会事務局 (専任・兼務、臨時別)	専任 4人	専任 2人	専任 1人 臨時 1人
6 特別委員会 (委員会名、定数)	市町村合併対策 特別委員会 18人	合併対策特別委員会 14人	合併対策特別委員会 14人 双海町議会広報委員会 5人
7 議会だより等 の発行状況 (回数、部数)	年4回 10,200部 (原則定例会の翌々月)	発行していない。 (町広報に随時掲載)	年5回 2,500部 (原則定例会の翌々月 及び6月)



## 選挙区ごとの定数について

各選挙区における議員の定数は、原則として人口に比例して条例で定めることになっているが、市町村合併等の場合においては、人口に比例しないで定めることができる。

そこで議員の定数を選挙区ごとに配分する場合には、次のような定数配分が考えられる。

### (1) 人口比例配分

公職選挙法の原則のとおり人口に比例して議員定数を配分した場合の各選挙区の定数は、次のようになる。

(単位：人)

議員定数	選挙区	伊予市	中山町	双海町	計
	H12年国勢調査人口	30,547	4,541	5,417	40,505
26	議員定数 (配当基数) / A	20 (19.61)	3 (2.91)	3 (3.48)	26 (26.00)
	議員1人当たり人口 /	1,527	1,514	1,806	A 1,558
25	議員定数 (配当基数) / B	19 (18.86)	3 (2.80)	3 (3.34)	25 (25.00)
	議員1人当たり人口 /	1,608	1,514	1,806	B 1,620
24	議員定数 (配当基数) / C	18 (18.10)	3 (2.69)	3 (3.21)	24 (24.00)
	議員1人当たり人口 /	1,697	1,514	1,806	C 1,688
23	議員定数 (配当基数) / D	17 (17.35)	3 (2.58)	3 (3.08)	23 (23.01)
	議員1人当たり人口 /	1,797	1,514	1,806	D 1,761
22	議員定数 (配当基数) / E	17 (16.59)	2 (2.47)	3 (2.94)	22 (22.00)
	議員1人当たり人口 /	1,797	2,271	1,806	E 1,841
21	議員定数 (配当基数) / F	16 (15.84)	2 (2.35)	3 (2.81)	21 (21.00)
	議員1人当たり人口 /	1,909	2,271	1,806	F 1,929
20	議員定数 (配当基数) / G	15 (15.08)	2 (2.24)	3 (2.68)	20 (20.00)
	議員1人当たり人口 /	2,036	2,271	1,806	G 2,025
19	議員定数 (配当基数) / H	14 (14.33)	2 (2.13)	3 (2.54)	19 (19.00)
	議員1人当たり人口 /	2,182	2,271	1,806	H 2,132
18	議員定数 (配当基数) / I	14 (13.58)	2 (2.02)	2 (2.41)	18 (18.01)
	議員1人当たり人口 /	2,182	2,271	2,709	I 2,250
17	議員定数 (配当基数) / J	13 (12.82)	2 (1.91)	2 (2.27)	17 (17.00)
	議員1人当たり人口 /	2,350	2,271	2,709	J 2,383
16	議員定数 (配当基数) / K	12 (12.06)	2 (1.79)	2 (2.14)	16 (15.99)
	議員1人当たり人口 /	2,546	2,271	2,709	K 2,532
15	議員定数 (配当基数) / L	11 (11.31)	2 (1.68)	2 (2.01)	15 (15.00)
	議員1人当たり人口 /	2,777	2,271	2,709	L 2,700

(2) 均等配分と人口比例配分

公職選挙法の例外を適用して選挙区ごとに議員定数を均等配分し、残る議員定数を人口に比例して配分した場合の選挙区ごとの定数は、次のとおりである。

ただし、人口に比例しないで議員定数を定めることができるのは、合併に伴う設置選挙に限って適用することができる制度であり、第2回以降の一般選挙は人口に比例した定数となる。

(単位：人、倍)

議員定数	均等配分	選挙区	伊予市	中山町	双海町	人口の較差
		H12年国勢調査人口	30,547	4,541	5,417	
26	1	議員定数	18	4	4	1.50
		議員1人当たり人口	1,697	1,135	1,354	
	2	議員定数	17	4	5	1.66
		議員1人当たり人口	1,797	1,135	1,083	
	3	議員定数	16	5	5	2.10
		議員1人当たり人口	1,909	908	1,083	
	4	議員定数	14	6	6	2.88
		議員1人当たり人口	2,182	757	903	
25	1	議員定数	18	3	4	1.25
		議員1人当たり人口	1,697	1,514	1,354	
	2	議員定数	16	4	5	1.76
		議員1人当たり人口	1,909	1,135	1,083	
	3	議員定数	15	5	5	2.24
		議員1人当たり人口	2,036	908	1,083	
	4	議員定数	14	5	6	2.42
		議員1人当たり人口	2,182	908	903	
24	1	議員定数	17	3	4	1.33
		議員1人当たり人口	1,797	1,514	1,354	
	2	議員定数	16	4	4	1.68
		議員1人当たり人口	1,909	1,135	1,354	
	3	議員定数	14	5	5	2.40
		議員1人当たり人口	2,182	908	1,083	
	4	議員定数	13	5	6	2.60
		議員1人当たり人口	2,350	908	903	
23	1	議員定数	16	3	4	1.41
		議員1人当たり人口	1,909	1,514	1,354	
	2	議員定数	15	4	4	1.79
		議員1人当たり人口	2,036	1,135	1,354	
	3	議員定数	13	5	5	2.59
		議員1人当たり人口	2,350	908	1,083	
	4	議員定数	12	5	6	2.82
		議員1人当たり人口	2,546	908	903	



(単位：人、倍)

議員 定数	均等 配分	選 挙 区	伊予市	中山町	双海町	人口の 較 差
		H12年国勢調査人口	30,547	4,541	5,417	
22	1	議 員 定 数	15	3	4	1.50
		議員1人当たり人口	2,036	1,514	1,354	
	2	議 員 定 数	14	4	4	1.92
		議員1人当たり人口	2,182	1,135	1,354	
	3	議 員 定 数	13	4	5	2.17
		議員1人当たり人口	2,350	1,135	1,083	
	4	議 員 定 数	12	5	5	2.80
		議員1人当たり人口	2,546	908	1,083	
21	1	議 員 定 数	15	3	3	1.34
		議員1人当たり人口	2,036	1,514	1,806	
	2	議 員 定 数	13	4	4	2.07
		議員1人当たり人口	2,350	1,135	1,354	
	3	議 員 定 数	12	4	5	2.35
		議員1人当たり人口	2,546	1,135	1,083	
	4	議 員 定 数	11	5	5	3.06
		議員1人当たり人口	2,777	908	1,083	
20	1	議 員 定 数	14	3	3	1.44
		議員1人当たり人口	2,182	1,514	1,806	
	2	議 員 定 数	12	4	4	2.24
		議員1人当たり人口	2,546	1,135	1,354	
	3	議 員 定 数	11	4	5	2.56
		議員1人当たり人口	2,777	1,135	1,083	
	4	議 員 定 数	10	5	5	3.36
		議員1人当たり人口	3,055	908	1,083	
19	1	議 員 定 数	13	3	3	1.55
		議員1人当たり人口	2,350	1,514	1,806	
	2	議 員 定 数	12	3	4	1.88
		議員1人当たり人口	2,546	1,514	1,354	
	3	議 員 定 数	11	4	4	2.45
		議員1人当たり人口	2,777	1,135	1,354	
	4	議 員 定 数	9	5	5	3.74
		議員1人当たり人口	3,394	908	1,083	
18	1	議 員 定 数	12	3	3	1.68
		議員1人当たり人口	2,546	1,514	1,806	
	2	議 員 定 数	11	3	4	2.05
		議員1人当たり人口	2,777	1,514	1,354	
	3	議 員 定 数	10	4	4	2.69
		議員1人当たり人口	3,055	1,135	1,354	
	4	議 員 定 数	8	5	5	4.20
		議員1人当たり人口	3,818	908	1,083	

(単位：人、倍)

議員 定数	均等 配分	選 挙 区	伊予市	中山町	双海町	人口の 較 差
		H12年国勢調査人口	30,547	4,541	5,417	
17	1	議 員 定 数	11	3	3	1.83
		議員1人当たり人口	2,777	1,514	1,806	
	2	議 員 定 数	10	3	4	2.26
		議員1人当たり人口	3,055	1,514	1,354	
	3	議 員 定 数	9	4	4	2.99
		議員1人当たり人口	3,394	1,135	1,354	
	4	議 員 定 数	8	4	5	3.53
		議員1人当たり人口	3,818	1,135	1,083	
16	1	議 員 定 数	11	2	3	1.54
		議員1人当たり人口	2,777	2,271	1,806	
	2	議 員 定 数	10	3	3	2.02
		議員1人当たり人口	3,055	1,514	1,806	
	3	議 員 定 数	8	4	4	3.36
		議員1人当たり人口	3,818	1,135	1,354	
	4	議 員 定 数	7	4	5	4.03
		議員1人当たり人口	4,364	1,135	1,083	
15	1	議 員 定 数	10	2	3	1.69
		議員1人当たり人口	3,055	2,271	1,806	
	2	議 員 定 数	9	3	3	2.24
		議員1人当たり人口	3,394	1,514	1,806	
	3	議 員 定 数	7	4	4	3.84
		議員1人当たり人口	4,364	1,135	1,354	
	4	議 員 定 数	6	4	5	4.70
		議員1人当たり人口	5,091	1,135	1,083	

## 第5回伊予市・中山町・双海町合併協議会の日程について

### 開催日程

日 時：平成16年 7 月 8 日(木) 14時00分から

場 所：双海町

### 伊予市・中山町・双海町合併協議会会議開催状況

#### 〔開催実績〕

	開催市町	開催場所	開催日時
第1回	中山町	中山町農業総合センター	平成16年 4月 8日(木)15:30～
第2回	双海町	双海町町民会館	平成16年 5月13日(木)14:00～
第3回	伊予市	伊予市市民会館	平成16年 6月10日(木)14:00～
第4回	中山町	中山町農業総合センター	平成16年 6月30日(水) 9:30～

#### 〔開催予定〕

	開催市町	開催場所	開催日時
第6回	伊予市	伊予市市民会館	平成16年 7月22日(木) 9:30～
第7回	中山町	中山町農業総合センター	平成16年 8月12日(木)14:00～
第8回	双海町	双海町町民会館	平成16年 8月26日(木)14:00～
第9回	伊予市	伊予市市民会館	平成16年 9月 9日(木)14:00～
第10回	中山町	中山町農業総合センター	平成16年 9月16日(木)14:00～
第11回	双海町	双海町町民会館	平成16年10月 7日(木)14:00～