

# 令和6年度 健診のご案内 保存版

## 予約は簡単！ 2ステップ



1 日程・項目を選ぶ



2 電話かネットで予約

電話  
予約

**0120-489-355**

(平日9時～17時 土日祝は除く)

ネット  
予約

24時間予約OK  
簡単・便利



NEW!

※医療機関で「胃内視鏡検診」が開始!

今年度から伊予市内の医療機関で胃内視鏡検診(胃カメラ)が受診できるようになります。

対象

50歳以上の人  
(2年に1回)

期間

6月～11月末

料金

3,500円

場所

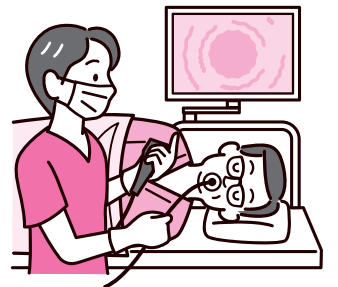
伊予市内指定医療機関

問合せ  
予約

089-982-2727

伊予市保健センター

(平日9時～17時 土日祝は除く)



ご予約前に詳しい内容、  
注意事項をご確認ください



### [健康診査]

対象者は、年度末(2025.3.31)時点の年齢で示しています。  
ただし、後期高齢者が受けられる健診は、健診日時点での年齢で示しています。

項目	対象者	内容	料金	免除
基本健診	30歳～39歳の人	検尿、血圧、腹囲、血液検査、 身体測定、診察等	1,000円	—
	30歳以上の生活保護世帯の人		—	Ⓜ
特定健診	40歳以上で伊予市の 国民健康保険に加入している人	検尿、血圧、腹囲、血液検査、 身体測定、診察等	0円	—
	40歳～74歳で国民健康保険 以外の被扶養者(家族)		保険により 異なる	—
後期高齢者健診	75歳以上の人 後期高齢者医療保険加入者	検尿、血圧、血液検査、 身体測定、診察等	0円	—

### [各種がん検診等] 医療保険に関係なく、それぞれ該当する年齢の方が受診できます。

検診項目	対象者	内容	料金	免除
肺がん	40歳以上の人	胸部X線検査 (65歳以上の方は結核 検診を兼ねています)	800円	Ⓜ
		胸部CT検査	3,300円	—
胃がん	40歳～49歳の人	バリウム検査	1,400円	Ⓜ
	50歳以上の人	バリウム検査 ※胃内視鏡検診(胃カメラ) 医療機関のみ	1,400円 3,500円	Ⓜ Ⓜ
大腸がん	40歳以上の人	便潜血反応検査 2日法	500円	Ⓜ
子宮頸がん	20歳以上の女性	子宮頸部細胞診	1,400円	Ⓜ
乳がん	30歳～39歳の女性	乳房エコー検査	2,200円	—
	40歳以上の女性	マンモグラフィ検査	1,500円	Ⓜ
前立腺がん	50歳以上の男性	血液検査	1,100円	—
腹部超音波	40歳以上の人	腹部臓器のエコー検査	2,600円	—
B型・C型肝炎ウイルス	一度も検査を受けたことがない20歳以上の人	血液検査	0円	—
骨粗しょう症	40歳～70歳の人	骨密度測定	1,000円	—
歯科	20歳～74歳の人	口腔内検査、歯科保健指導	500円	—

### [料金の免除について]

下記に該当する方は、Ⓜのある項目が無料になります。  
証明となるものを、健診当日にお持ちください。

対象者	証明となるもの	事前の手続き
市民税 非課税世帯の人	がん検診等受診者 負担金免除決定 通知書	健診日の2週間前 までに 保健センターへ申請 ※身分証明書持参
愛媛県後期高齢者 医療保険に加入して いる人	保険証	手続きはありません
障害者手帳1・2級、 療育手帳Aを持って いる人	手帳	手続きはありません
生活保護世帯の人	生活保護 受給証明書	健診日までに 福祉課へ申請
中国残留邦人等の 支援給付を受けて いる人	中国残留邦人等 に対する支援給付 受給証明書	健診日までに 福祉課へ申請

### 医療機関でも受診できます!

特定健診・後期高齢者健診・歯科健診は、  
医療機関でも受診できます。

ご希望の方は、保健センターへ  
ご連絡ください。



お問合せ **伊予市保健センター**

住所: 伊予市尾崎3番地1

TEL: 089-982-2727 FAX: 089-983-5295

# 令和6年度 集団健診日程

託児あり  
(要予約)

## ◆ 伊予地域

月日	曜日	健診会場	受託機関	受付時間	健康診査		肺がん	胃がん	大腸がん	子宮頸がん	乳がん(マンモ)	前立腺がん	B型肝炎	超音波	骨粗しょう症	歯科	申込締切日
					CR	CT											
5/16	木	伊予市保健センター	協	8:00~11:00	○	○	○	○	○	○	○	○	○	○	○	○	4/25
6/2	日	伊予市保健センター	協	8:00~11:00	○	○	○	○	○	○	○	○	○	○	○	○	5/10
6/21	金	伊予市保健センター	協	8:00~11:00	○	○	○	○	○	○	○	○	○	○	○	○	5/31
7/9	火	伊予市保健センター	協	8:00~11:00	○	○	○	○	○	○	○	○	○	○	○	○	6/18
7/18	木	伊予市保健センター	協	8:00~11:00	○	○	○	○	○	○	○	○	○	○	○	○	6/27
7/23	火	伊予小学校	厚	8:30~11:00	○	○	○	○	○	○	○	○	○	○	○	○	7/2
7/26	金	ルミエール伊予	厚	8:30~11:00	○	○	○	○	○	○	○	○	○	○	○	○	7/5
8/6	火	伊予市保健センター	協	8:00~11:00	○	○	○	○	○	○	○	○	○	○	○	○	7/16
9/2	月	伊予市保健センター	協	8:00~11:00	○	○	○	○	○	○	○	○	○	○	○	○	8/9
9/19	木	伊予市保健センター	協	8:00~11:00	○	○	○	○	○	○	○	○	○	○	○	○	8/29
9/24	火	宮下集会所	協	8:30~10:00	○	○	○	○	○	○	○	○	○	○	○	○	9/3
9/26	木	伊予市保健センター	協	8:00~11:00	○	○	○	○	○	○	○	○	○	○	○	○	9/5
10/3	木	伊予市保健センター	協	8:00~11:00	○	○	○	○	○	○	○	○	○	○	○	○	9/12
10/5	土	伊予小学校	厚	8:30~11:00	○	○	○	○	○	○	○	○	○	○	○	○	9/13
10/19	土	伊予市保健センター	協	8:00~11:00	○	○	○	○	○	○	○	○	○	○	○	○	9/27
10/22	火	伊予市保健センター	協	8:00~11:00	○	○	○	○	○	○	○	○	○	○	○	○	10/1
11/11	月	ルミエール伊予	厚	8:30~11:00	○	○	○	○	○	○	○	○	○	○	○	○	10/21
11/13	水	伊予市保健センター	協	8:00~11:00	○	○	○	○	○	○	○	○	○	○	○	○	10/23
11/22	金	伊予市保健センター	協	8:00~11:00	○	○	○	○	○	○	○	○	○	○	○	○	11/1
11/30	土	伊予市保健センター	協	8:00~11:00	○	○	○	○	○	○	○	○	○	○	○	○	11/8

## ♡ レディースデー ♡ (女性の方限定)

月日	曜日	健診会場	受託機関	受付時間	健康診査		肺がん	胃がん	大腸がん	子宮頸がん	乳がん(マンモ)	前立腺がん	B型肝炎	超音波	骨粗しょう症	歯科	申込締切日
					CR	CT											
5/31	金	伊予市保健センター	協	8:00~11:00	○	○	○	○	○	○	○	○	○	○	○	○	5/10
6/13	木	伊予市保健センター	協	8:00~11:00	○	○	○	○	○	○	○	○	○	○	○	○	5/23
7/21	日	伊予市保健センター	協	8:00~11:00	○	○	○	○	○	○	○	○	○	○	○	○	6/28
8/28	水	伊予市保健センター	協	8:00~11:00	○	○	○	○	○	○	○	○	○	○	○	○	8/7
9/11	水	伊予市保健センター	協	8:00~11:00	○	○	○	○	○	○	○	○	○	○	○	○	8/21
10/11	金	伊予市保健センター	協	8:00~11:00	○	○	○	○	○	○	○	○	○	○	○	○	9/20
11/29	金	伊予市保健センター	協	8:00~11:00	○	○	○	○	○	○	○	○	○	○	○	○	11/8

レディースデーは無料の託児があります。  
対象は未就学児に限ります。  
ご希望の方は、予約時にお申し込みください。



## ◆ 中山地域

月日	曜日	健診会場	受託機関	受付時間	健康診査		肺がん	胃がん	大腸がん	子宮頸がん	乳がん(マンモ)	前立腺がん	B型肝炎	超音波	骨粗しょう症	申込締切日	
					CR	CT											
8/3	土	中山地域事務所	協	8:30~11:00	○	○	○	○	○	○	○	○	○	○	○	7/12	
9/6	金	中山地域事務所	協	8:30~11:00	○	○	○	○	○	○	○	○	○	○	○	○	8/16
11/7	木	中山地域事務所	協	8:30~11:00	○	○	○	○	○	○	○	○	○	○	○	○	10/17

## ◆ 双海地域

月日	曜日	健診会場	受託機関	受付時間	健康診査		肺がん	胃がん	大腸がん	子宮頸がん	乳がん(マンモ)	前立腺がん	B型肝炎	超音波	骨粗しょう症	申込締切日	
					CR	CT											
6/22	土	翠小学校	協	8:30~10:30	○	○	○	○	○	○	○	○	○	○	○	5/31	
8/20	火	下灘コミセン	協	8:30~10:30	○	○	○	○	○	○	○	○	○	○	○	○	7/30
10/2	水	双海地域事務所	協	8:30~10:30	○	○	○	○	○	○	○	○	○	○	○	○	9/11
11/9	土	下灘コミセン	協	8:30~10:30	○	○	○	○	○	○	○	○	○	○	○	○	10/18

- 受託健診機関名は略して表示しています。
- 協は愛媛県総合保健協会、厚は愛媛県厚生連健診センターです。
- 健診結果は受診した受託機関のデータしか表示されません。ご了承ください。
- 台風等の自然災害の影響等により、健診を中止または延期する場合があります。

予約は、電話又はネットから!!

予約専用  
ダイヤル

0120-489-355

ネット予約

伊予市集団健診

