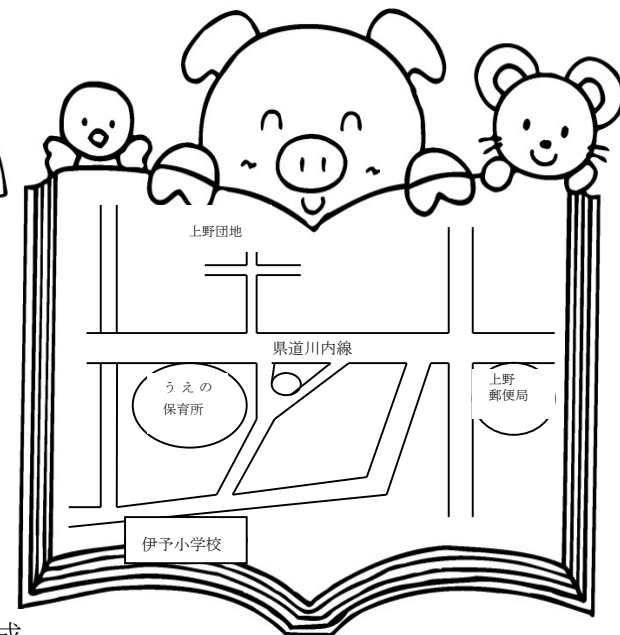


伊予市立うえの保育所

地図



住所

799-3103 伊予市上野580番地

TEL・FAX 089-983-4339

定員 75名

入所年齢 0歳児～5歳児

開所時間

月～金曜日…7:00～19:00

土曜日 ……7:00～18:00

特別保育について

- ・延長保育 午後6時から午後7時 (延長保育料2500円)
- ・広域入所 他市町からも入所できます。
- ・途中入所 年度途中でも入所の相談をうけます。

保育目標

一人ひとりの長所を十分にひきだし、友達とのつながりを深めながら、人間性に富んだ心身ともにたくましい乳幼児を育てる。

目指す子ども像

- ・元気いっぱいのおうえのっ子
- ・思いやりの心をもった子
- ・友だちと仲良く遊ぶ子
- ・表情豊かな子

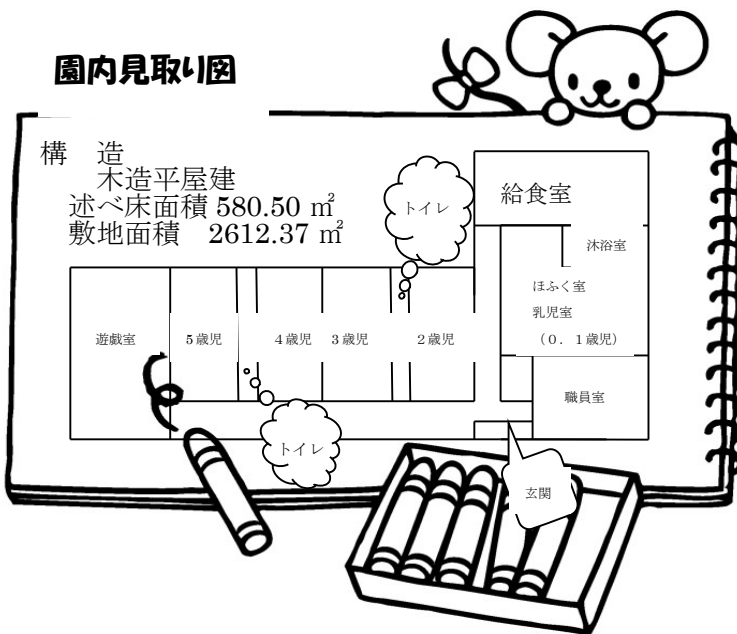
職員構成

園長	主任保育士	保育士	パート保育士	調理員	パート調理員	嘱託医
1名	4名	6名	4名	2名	1名	2名

一年間の主な行事

4月	入園式・家庭訪問
5月	親子遠足・サッカー教室(年5回)
6月	保育参観
7月	夏まつり(バザー)
8月	プール遊び
9月	敬老週間(ものさとの交流)
10月	運動会・園外保育
11月	祖父母参観日
12月	生活発表会・クリスマス会
1月	新年会・お買い物ごっこ
2月	豆まき
3月	お別れ遠足・卒園式・修了式

園内見取り図



一日の過ごし方

- 7:00 順次登園
所持品の片づけ
- 9:30 3歳未満児おやつ
自ら選んだ遊び
集団活動
排泄・手洗い
- 11:30 食事
昼寝準備
- 13:00 昼寝
- 14:30 めざまめ
着替え・手洗い
- 15:00 おやつ
- 15:30 みんなで楽しむ時間
個別検査
- 16:00 順次降園
- 19:00