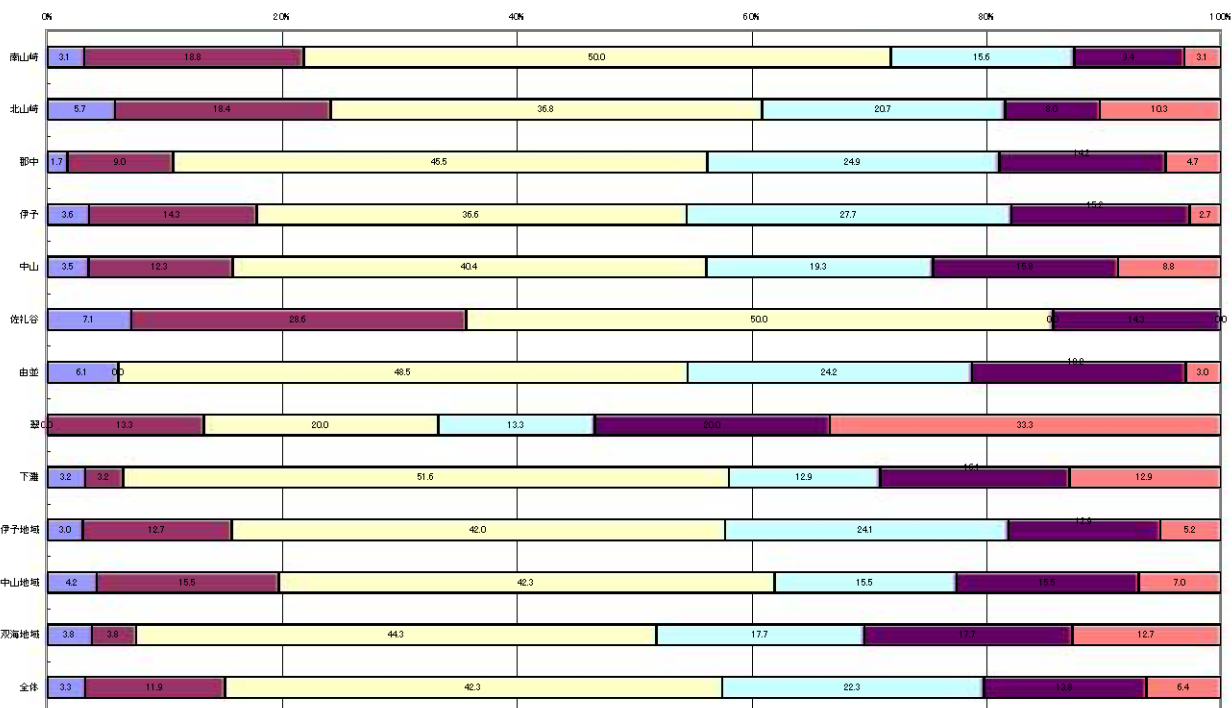


平成 19 年度 市民満足度調査  
問 4. 満足度と重要度  
( 校区・地域別 )

伊予市総務部企画財務課

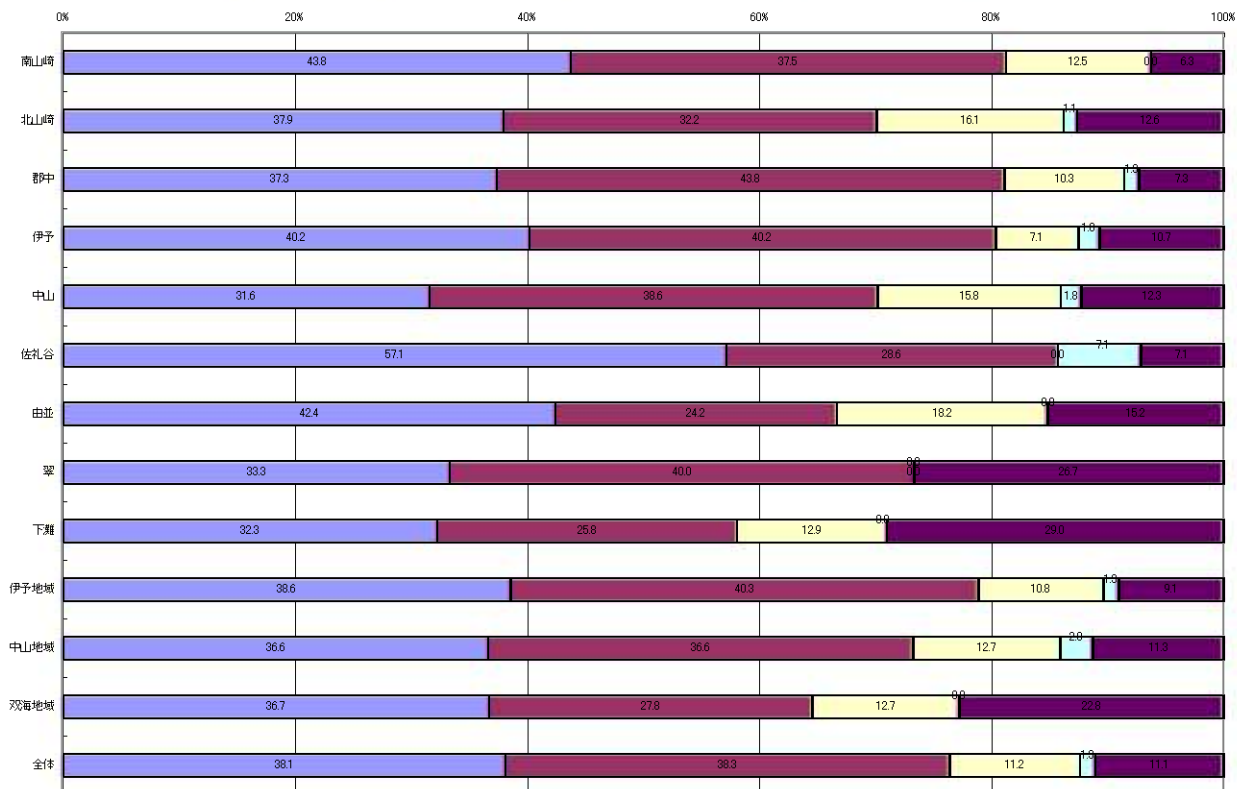
### 問4-1 都市計画 満足度

■満足している ■やや満足している □どちらでもない □やや不満である ■不満である ■無回答



### 問4-1 都市計画 重要度

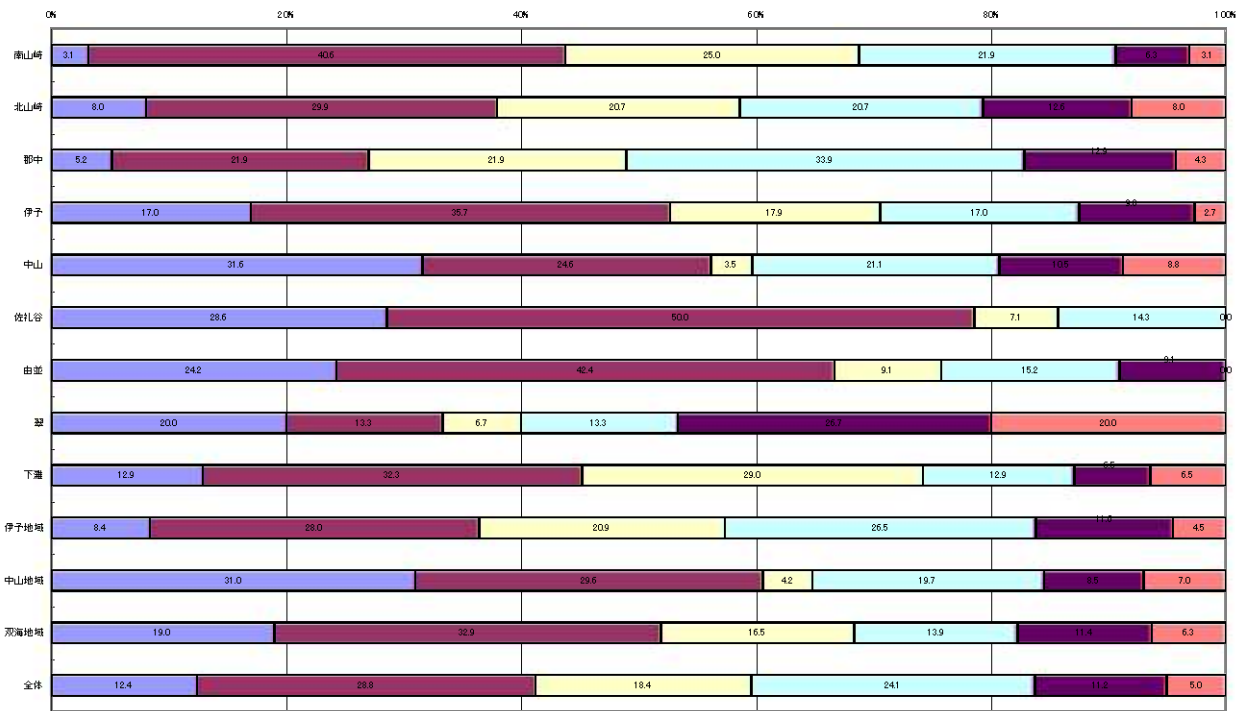
■重要である ■やや重要である □あまり重要でない □重要ではない ■無回答



- ・満足度は全29設問中、ワースト3位。
- ・満足度は双海地域で「満足」「やや満足」を合わせて7.6%と非常に低い。
- ・重要度は佐礼谷地区で「重要」「やや重要」を合わせて85.7%と非常に高い。
- ・重要度は伊予地域、中山地域、双海地域で大きな偏りはなく、70%前後が「重要」「やや重要」と考えている。

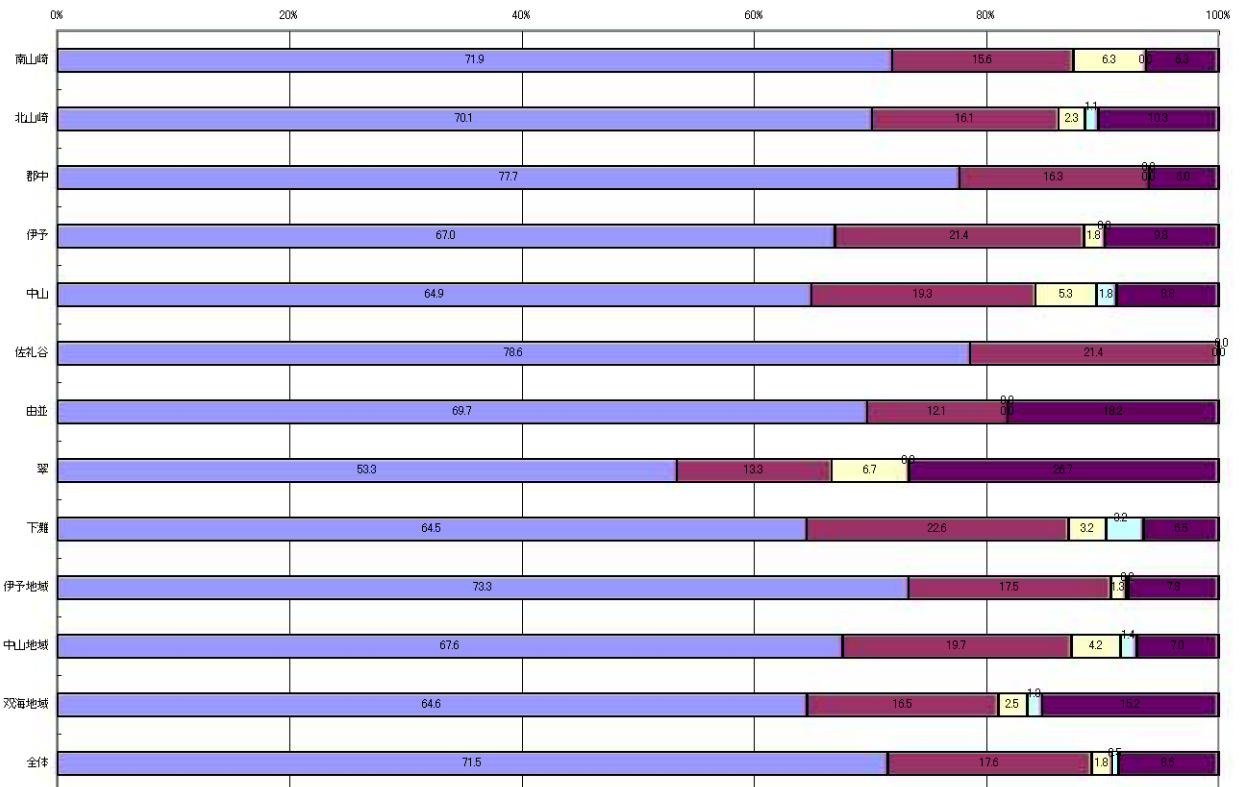
### 問4-2 水資源の確保 満足度

■満足している ■やや満足している □どちらでもない □やや不満である ■不満である ■無回答



### 問4-2 水資源の確保 重要度

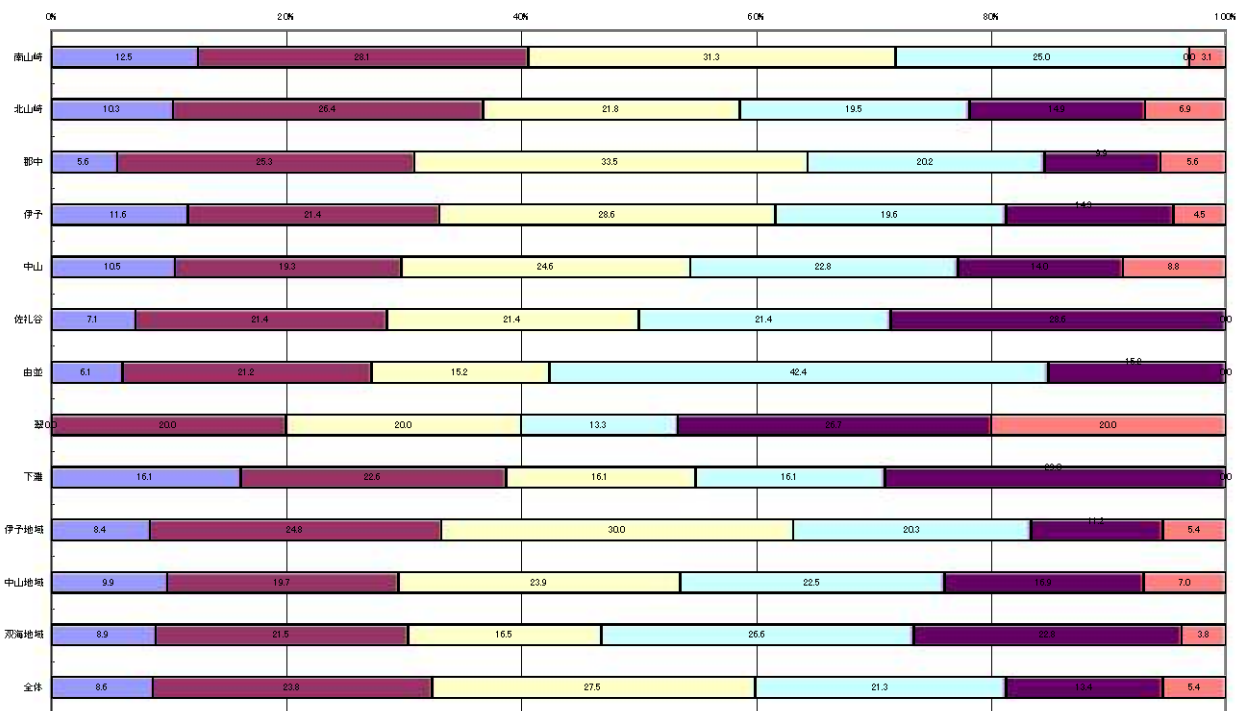
■重要である ■やや重要である □あまり重要でない □重要ではない ■無回答



- ・満足度は「満足」「やや満足」を合わせると、佐礼谷地区で78.6%と高く、郡中地区・翠地区で30%前後と低い。
- ・重要度は全29設問中、1位。
- ・重要度は「重要」「やや重要」を合わせるとほぼ全域で80%を超える。
- ・重要度は地域の偏りがなく、伊予市全域にわたり重要と考えている方が多い。

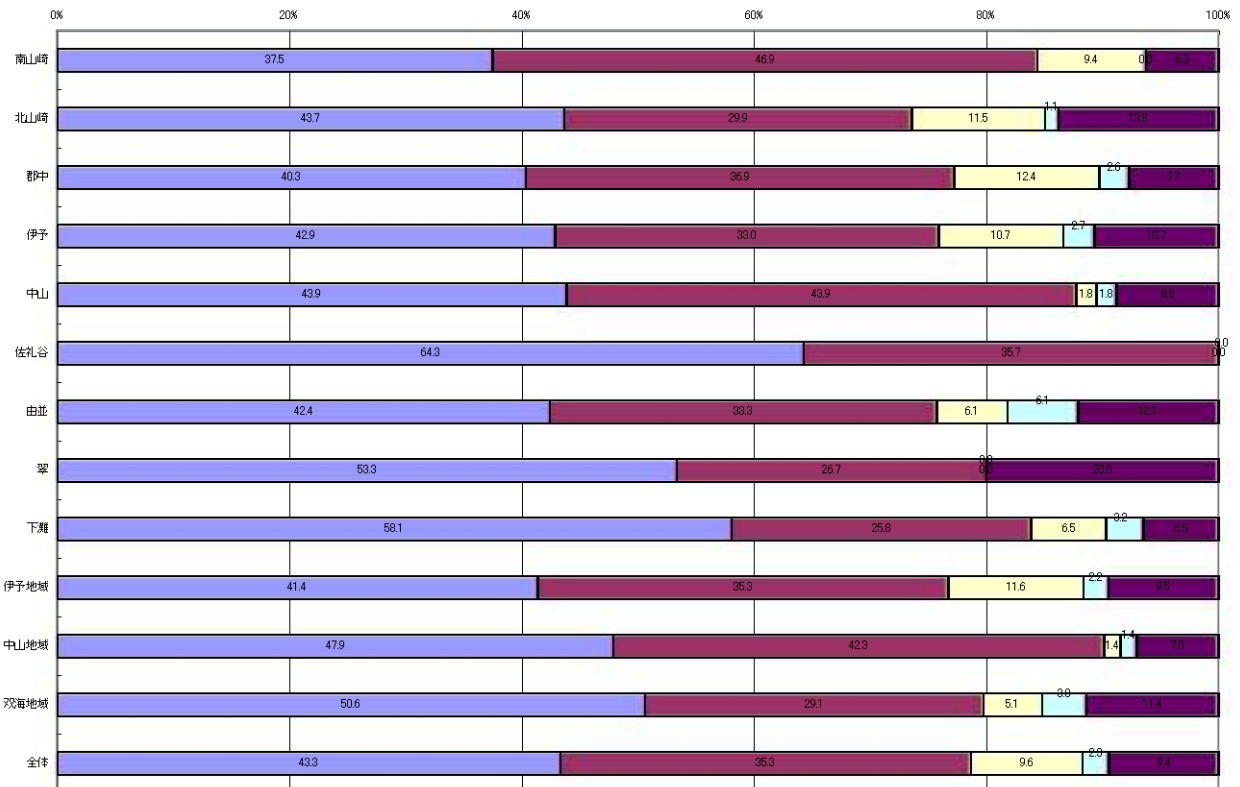
### 問4-3 道路・交通基盤の整備 満足度

■満足している ■やや満足している □どちらでもない □やや不満である ■不満である ■無回答



### 問4-3 道路・交通基盤の整備 重要度

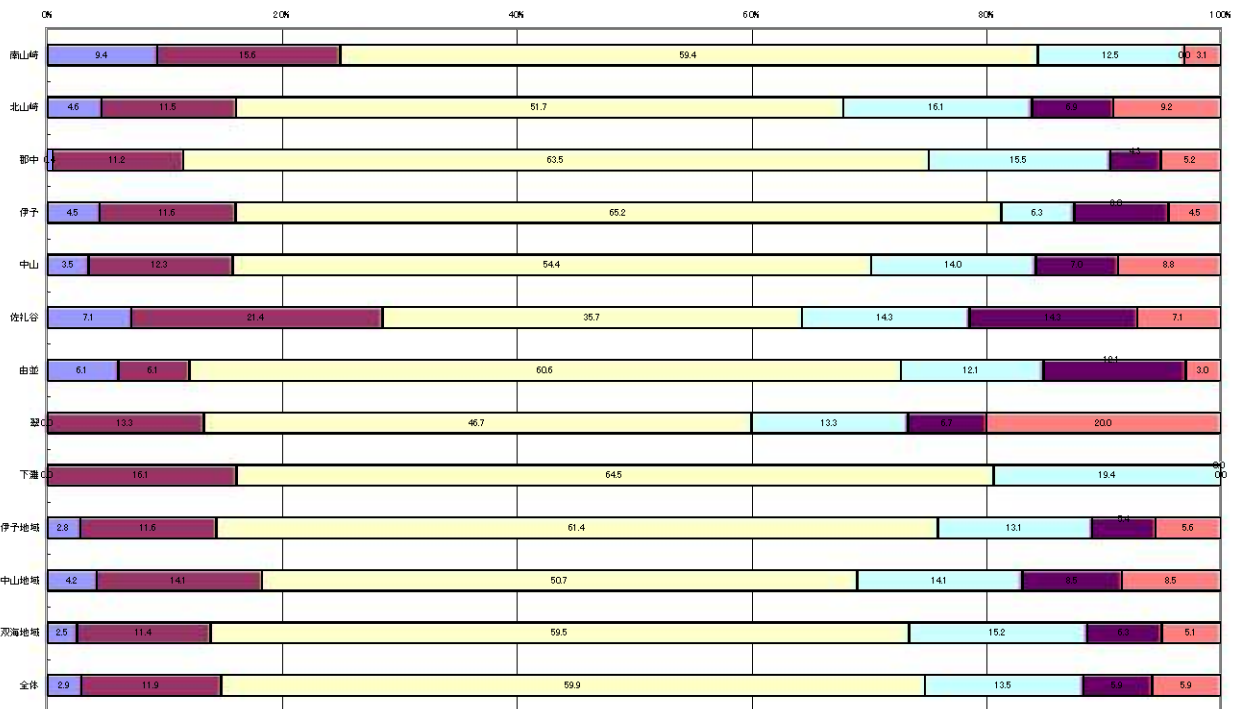
■重要である ■やや重要である □あまり重要でない □重要ではない ■無回答



・満足度は伊予地域、中山地域、双海地域で大きな偏りはなく、「満足」「やや満足」を合わせると、約30%と低い。  
 ・重要度は南山崎地区、中山地区、佐礼谷地区で、「重要」「やや重要」を合わせると90%前後と非常に高い。  
 ・重要度は中山地域が「重要」「やや重要」を合わせると90.2%となり、伊予・双海地域の80%と比較して高い。

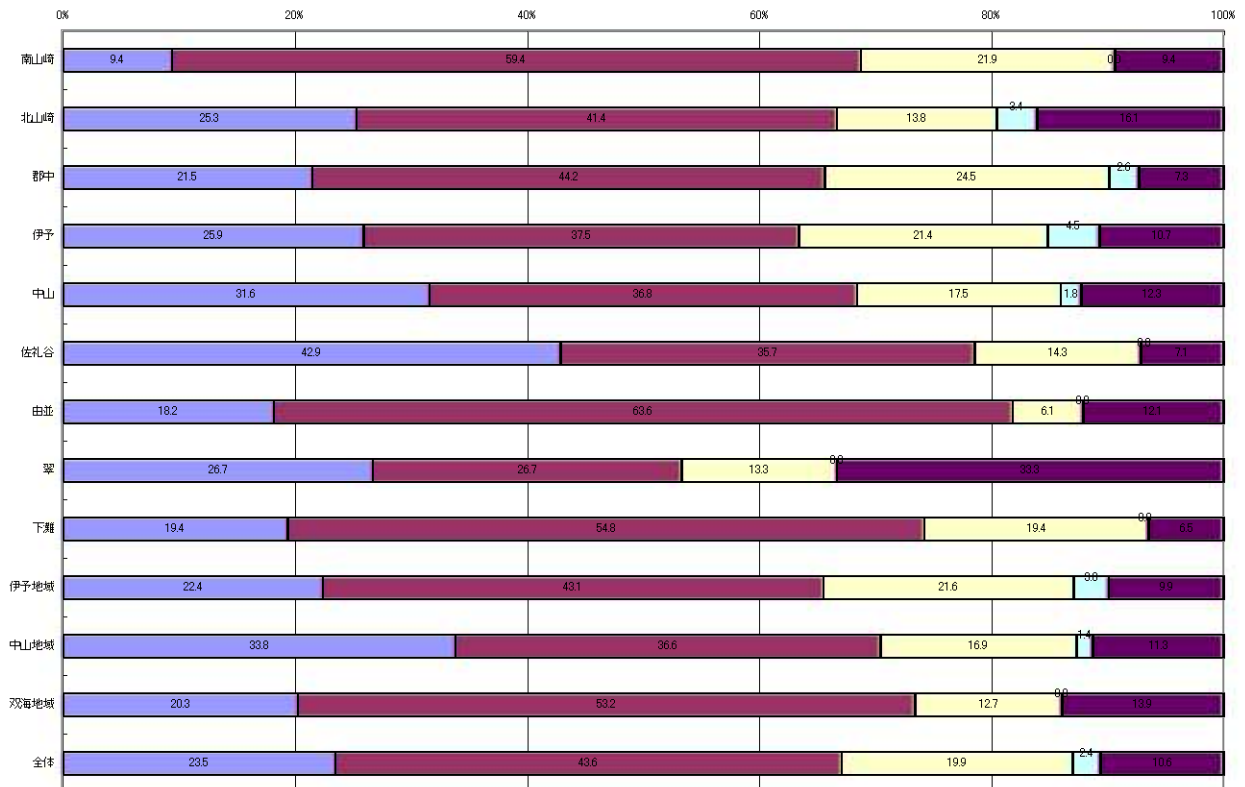
### 問4-4 情報・通信基盤の整備 満足度

■満足している ■やや満足している □どちらでもない □やや不満である ■不満である □無回答



### 問4-4 情報・通信基盤の整備 重要度

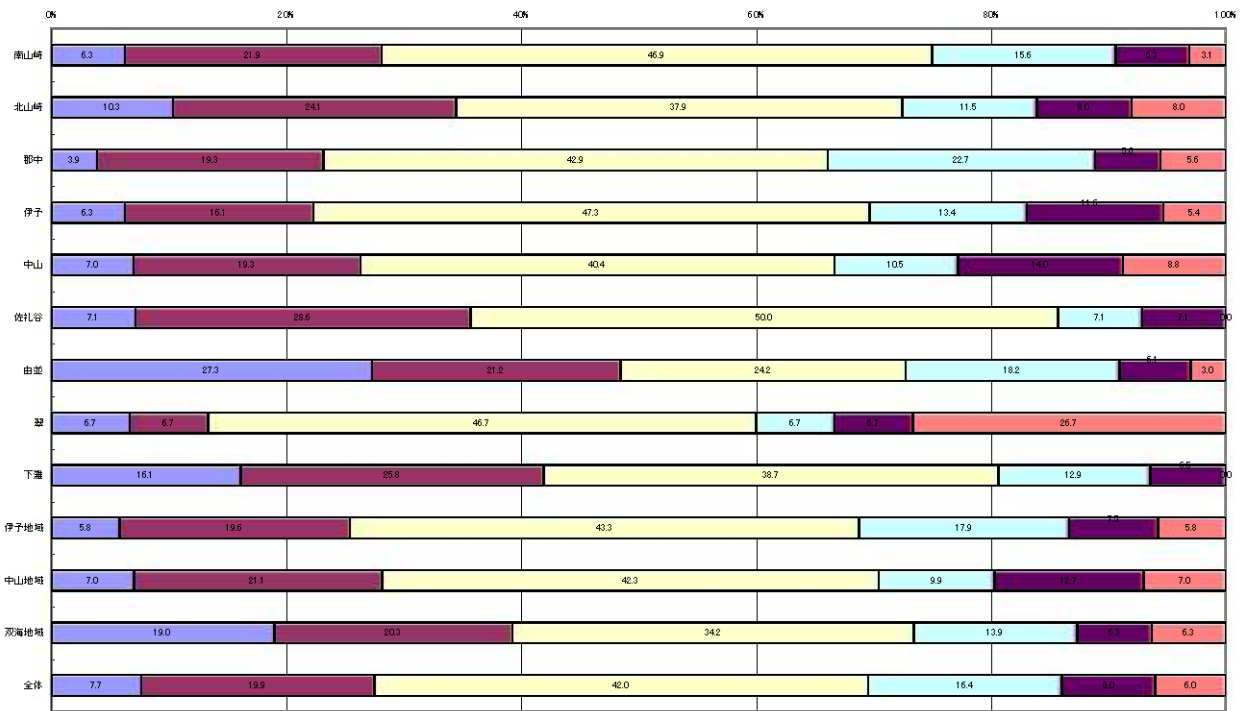
■重要である ■やや重要である □あまり重要でない □重要ではない ■無回答



- ・満足度は南山崎地区、佐礼谷地区で「満足」「やや満足」を合わせると約25%、他地区（15%前後）と比較して高い。
- ・重要度は佐礼谷地区、由並地区で「重要」「やや重要」を合わせると80%を超え、他地区と比較して高い。

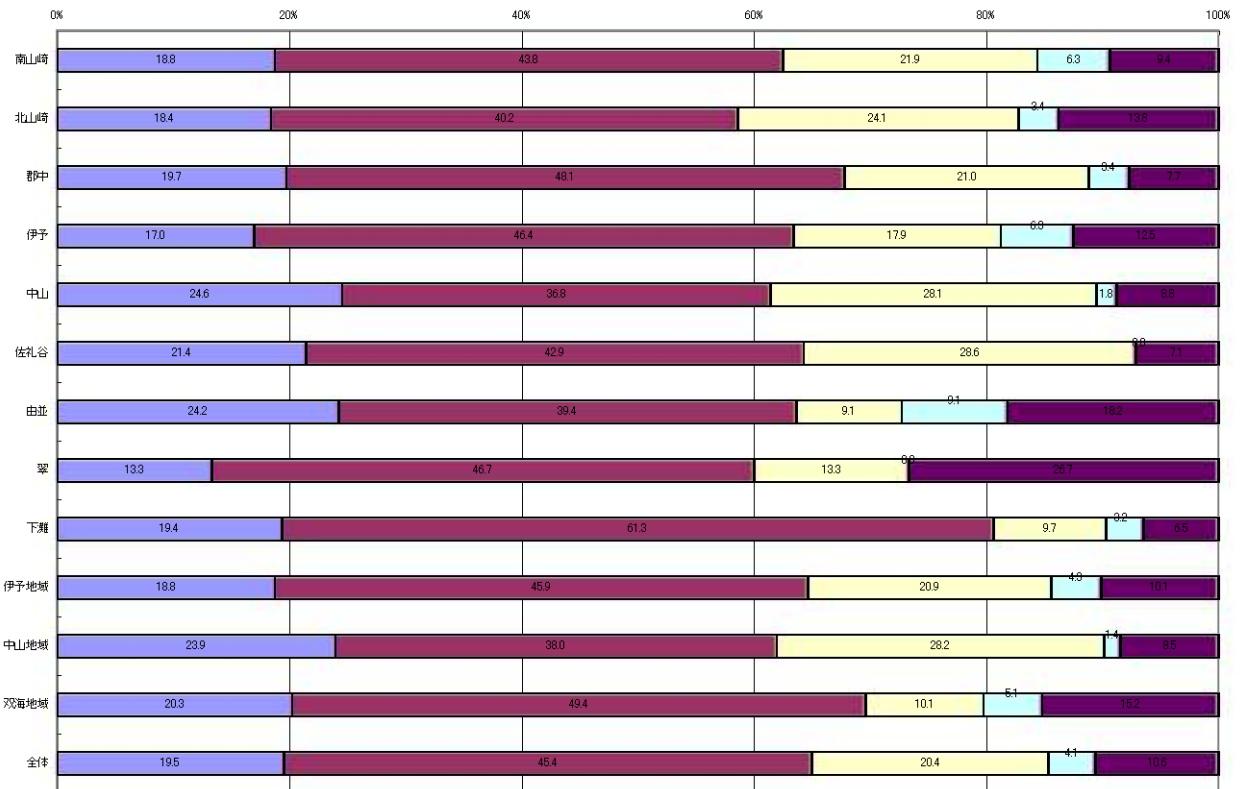
### 問4-5 ふるさと景観形成・公園整備 満足度

■満足している ■やや満足している □どちらでもない □やや不満である ■不満である ■無回答



### 問4-5 ふるさと景観形成・公園整備 重要度

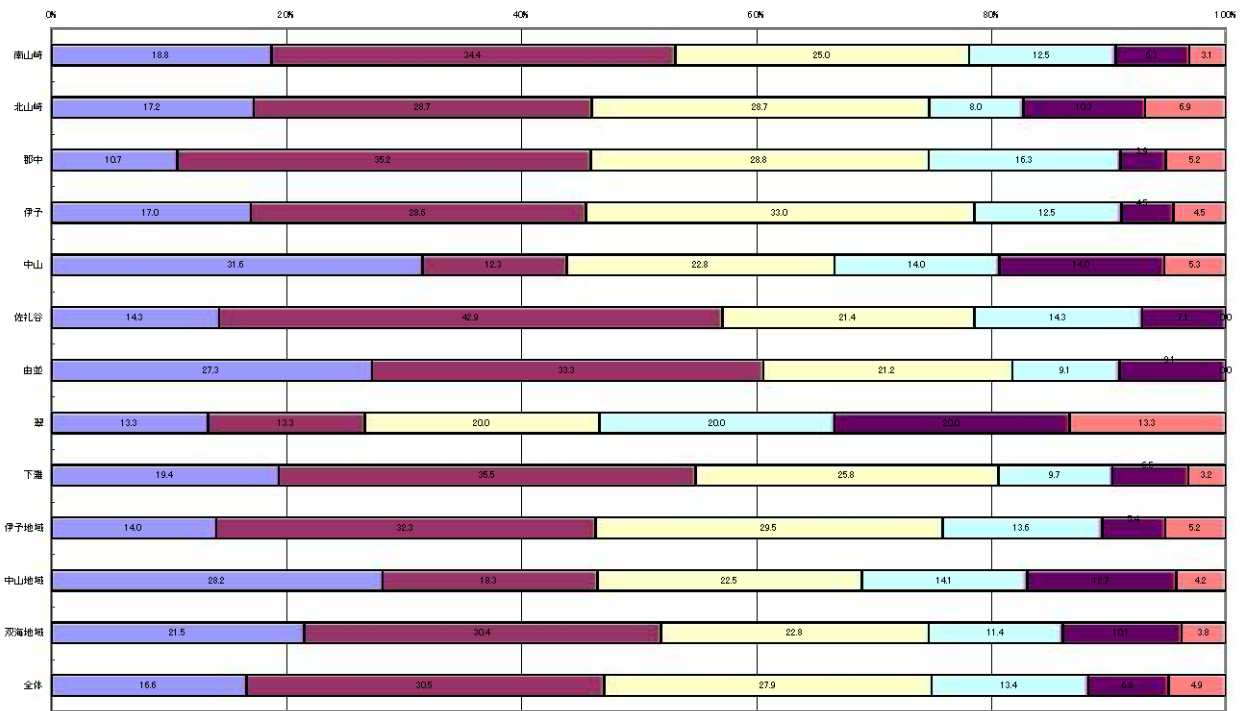
■重要である ■やや重要である □あまり重要でない □重要ではない ■無回答



- ・満足度は由並地区、下灘地区で「満足」「やや満足」を合わせると、50%弱と他地区と比較して高い。
- ・満足度は翠地区が「満足」「やや満足」を合わせると、13.4%と低い。
- ・重要度は下灘地区が「重要」「やや重要」を合わせると80%を超え、他地区と比較して高い。
- ・重要度は伊予地域、中山地域、双海地域で大きな偏りはなく、約65%の方が「重要」「やや重要」としている。

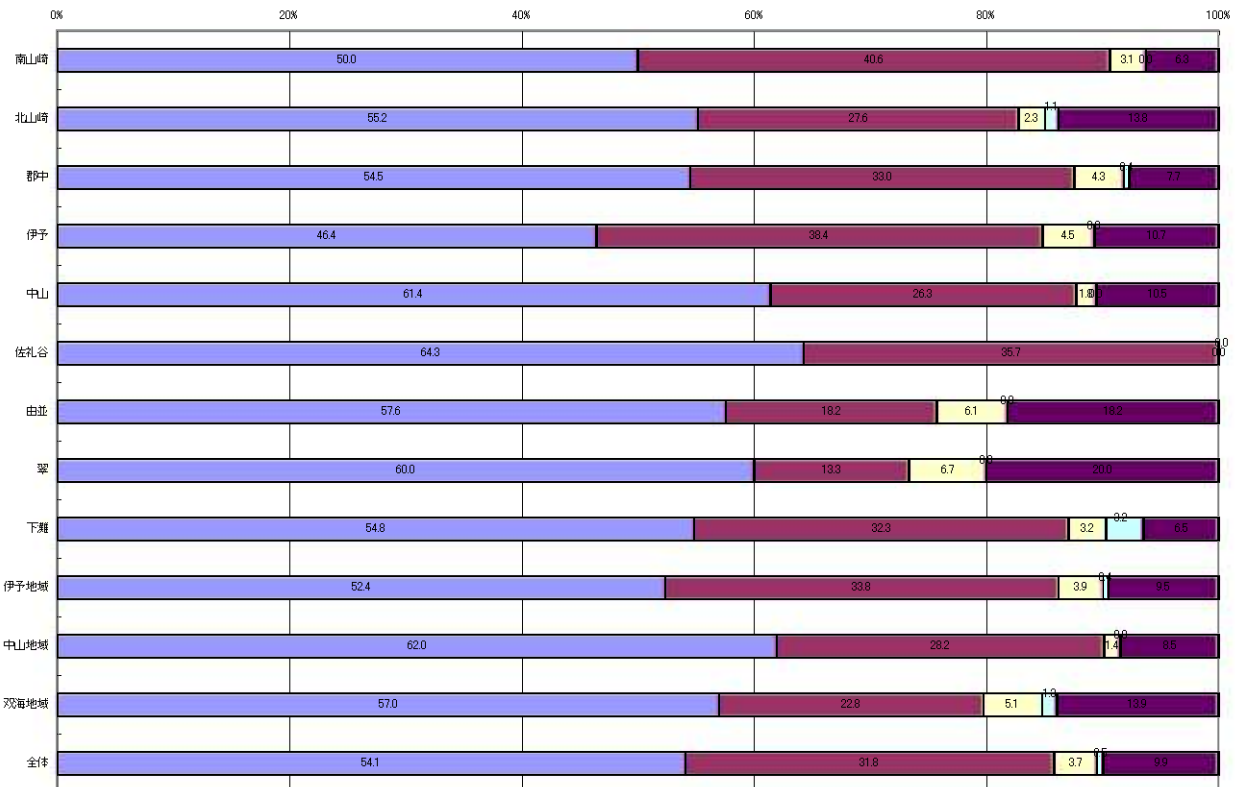
### 問4-6 水道施設整備 満足度

■満足している ■やや満足している □どちらでもない □やや不満である ■不満である ■無回答



### 問4-6 水道施設整備 重要度

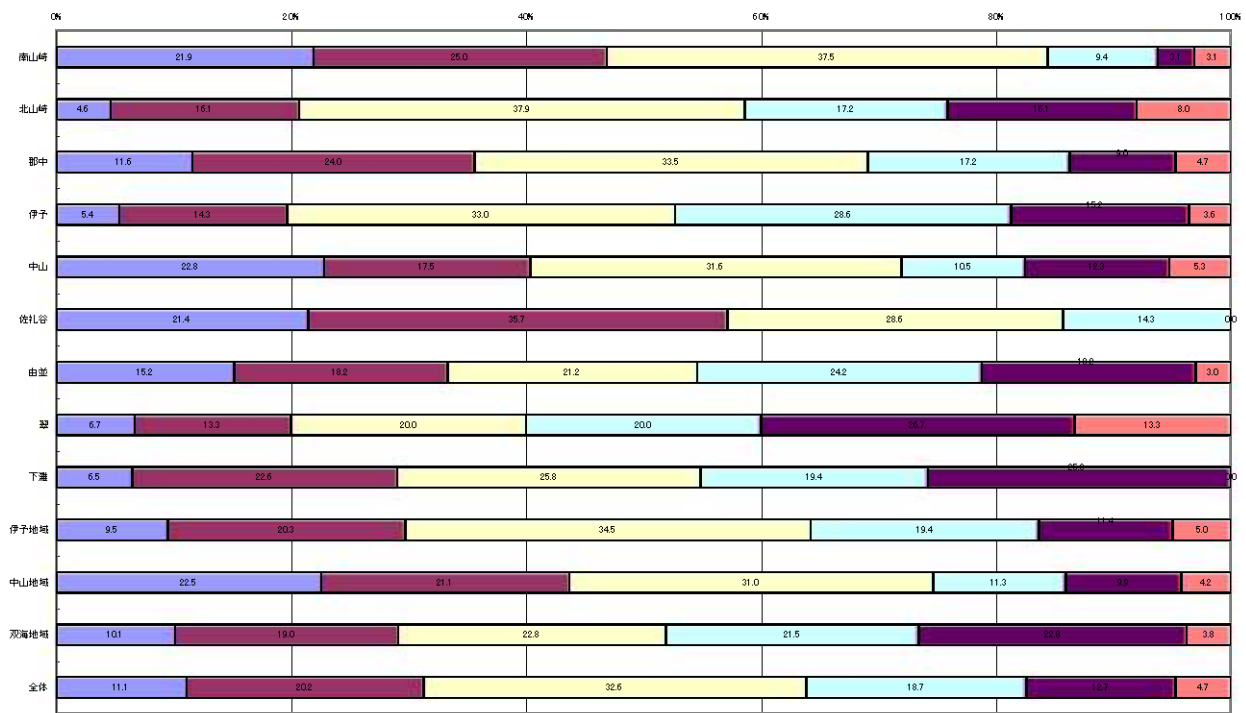
■重要である ■やや重要である □あまり重要でない □重要ではない ■無回答



- ・満足度は全29設問中、第1位。
- ・満足度は翠地区が「満足」「やや満足」を合わせ26.6%と、他地域（50%前後）に比べ低い。
- ・重要度は由並地区、翠地区が「重要」「やや重要」を合わせると75%前後で、他地区（90%前後）と比較して低い。
- ・重要度は「重要」「やや重要」を合わせると中山地域が90.2%と高く、双海地域が80%弱とやや低い。

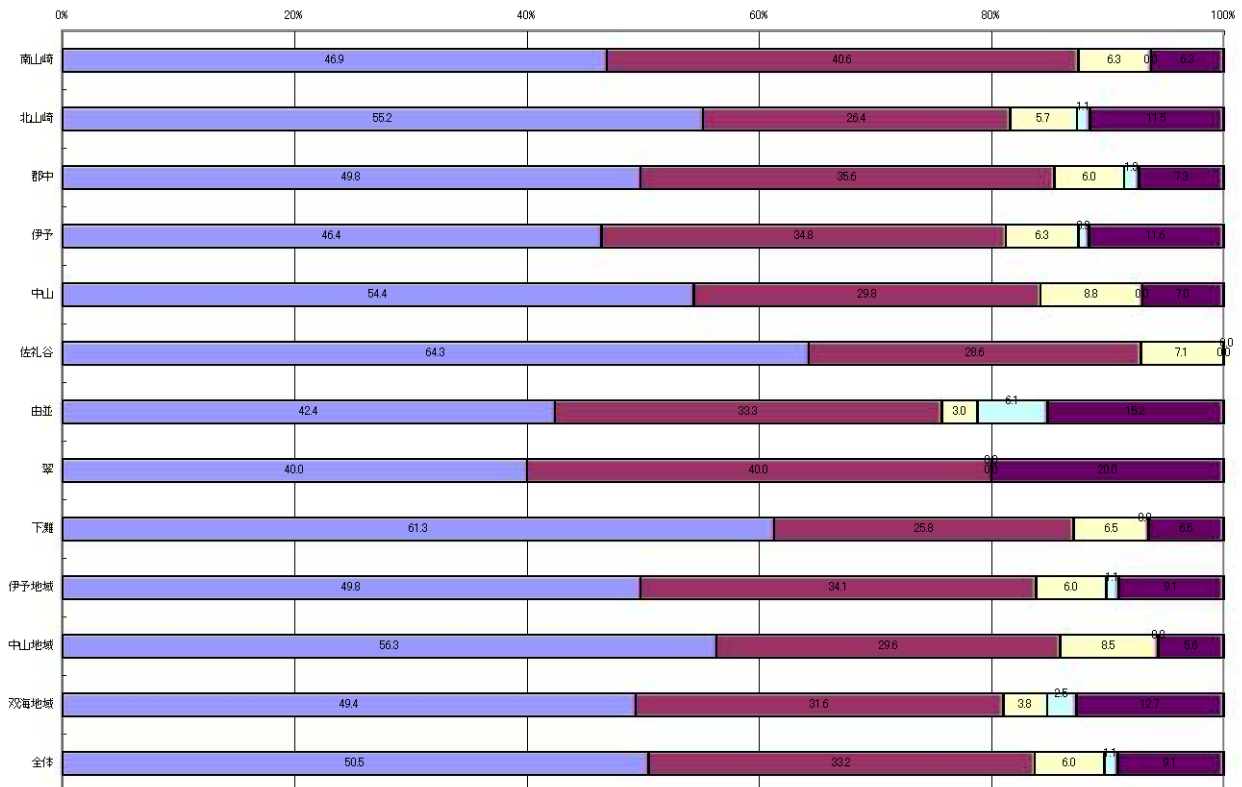
### 問4-7 下水道・集落排水施設整備 満足度

■満足している ■やや満足している □どちらでもない □やや不満である ■不満である ■無回答



### 問4-7 下水道・集落排水施設整備 重要度

■重要である ■やや重要である □あまり重要でない □重要ではない ■無回答

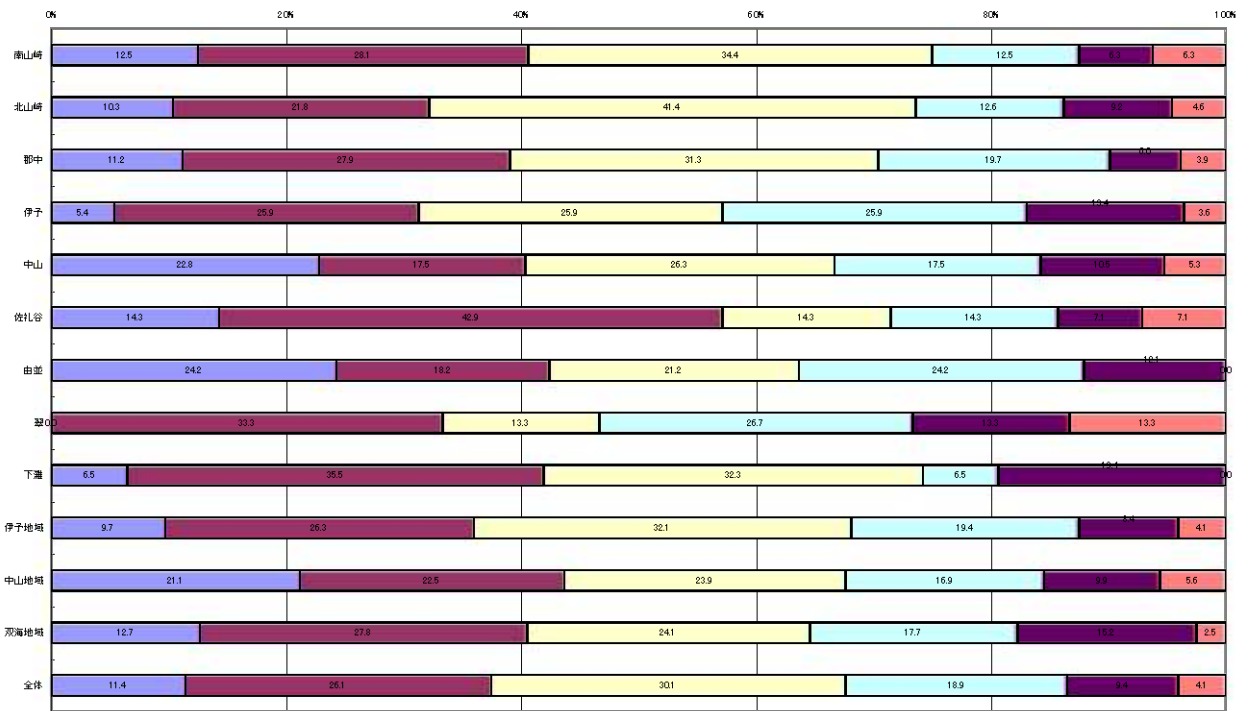


- ・満足度は「満足」「やや満足」を合わせると、佐礼谷地区で57.1%と高く、北山崎・伊予・翠地区で20%前後と低い。
- ・満足度は「満足」「やや満足」を合わせると、中山地域が43.6%に対し、伊予・双海地域が30%弱と低い。
- ・重要度は地区ごとに目立った差はなく、「重要」「やや重要」を合わせると由並地区以外では80%を超える。



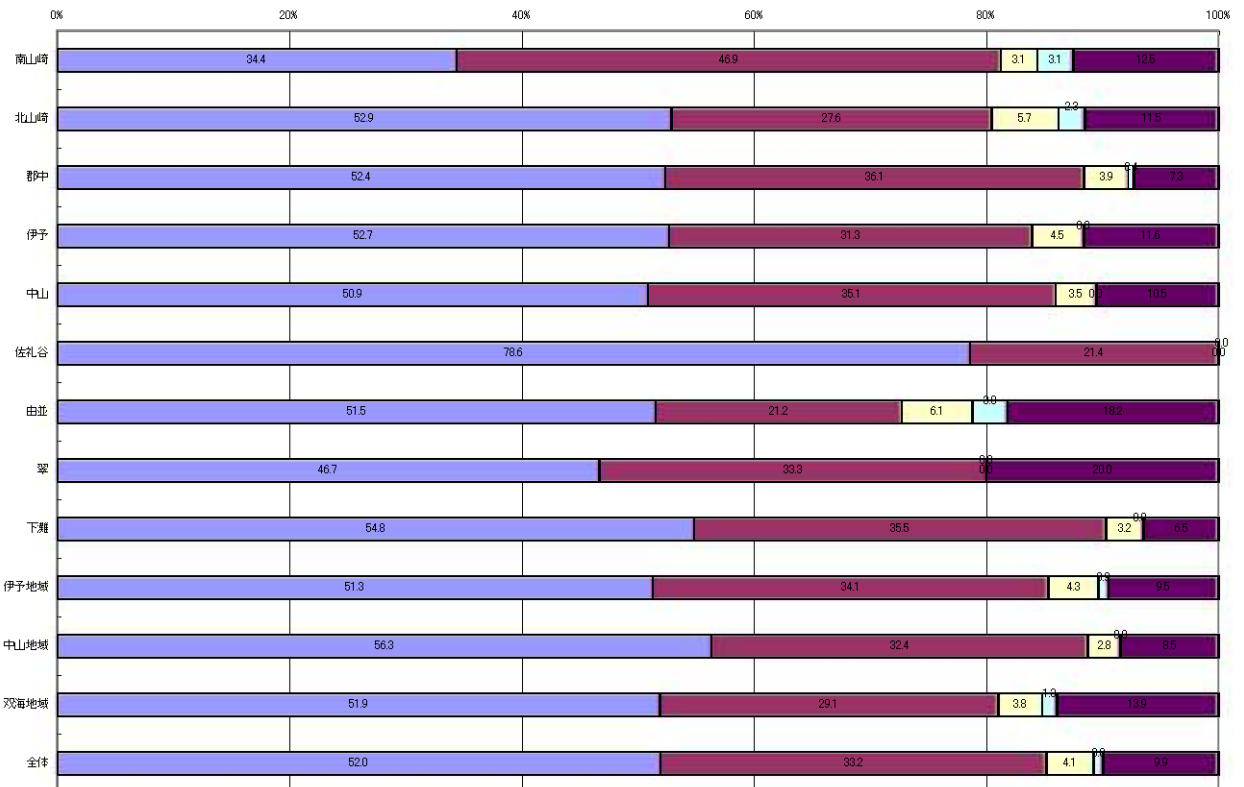
### 問4-8 ごみ・し尿処理体制整備 満足度

■満足している ■やや満足している □どちらでもない □やや不満である ■不満である ■無回答



### 問4-8 ごみ・し尿処理体制整備 重要度

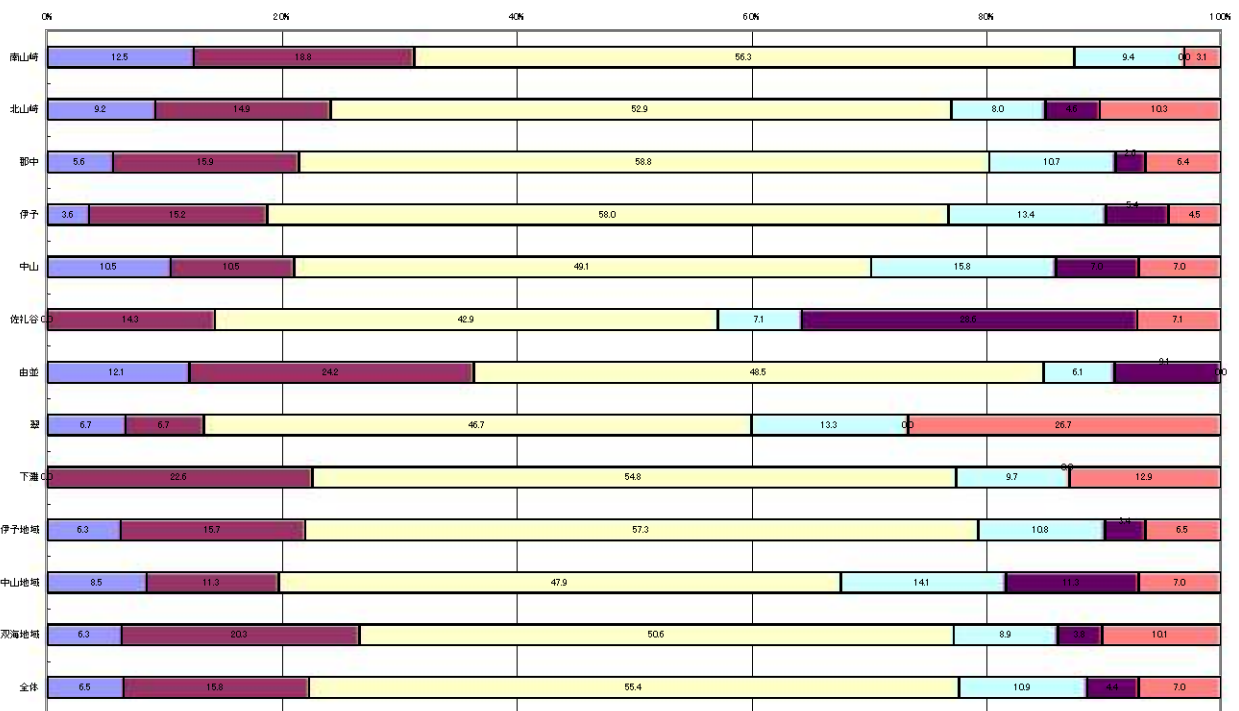
■重要である ■やや重要である □あまり重要でない □重要ではない ■無回答



- ・満足度は佐礼谷地区で「満足」「やや満足」を合わせると57.2%と、他地区（30%～40%）と比較して高い。
- ・重要度は佐礼谷地区で「重要」「やや重要」を合わせると100%である。
- ・重要度は「重要」「やや重要」を合わせると佐礼谷地区以外はほぼ80～90%の間。

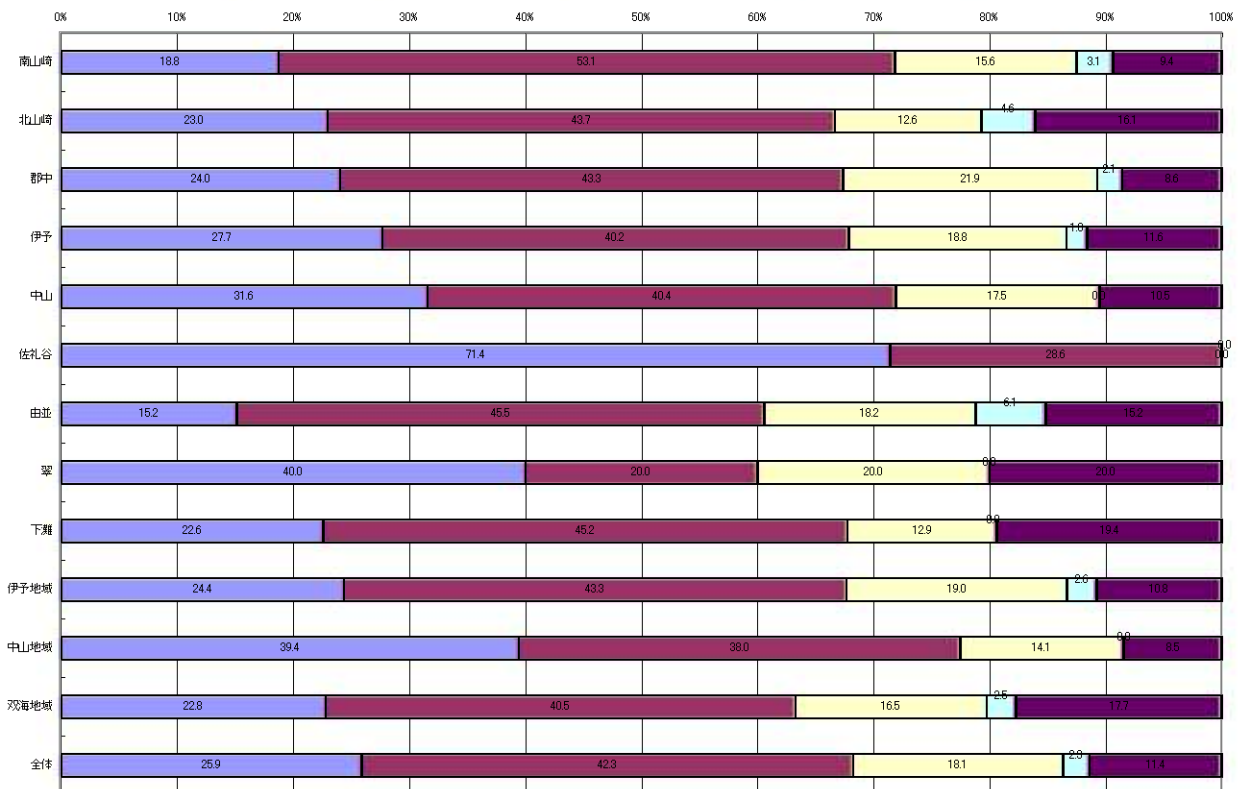
### 問4-9 住宅の整備 満足度

■満足している ■やや満足している □どちらでもない □やや不満である ■不満である □無回答



### 問4-9 住宅の整備 重要度

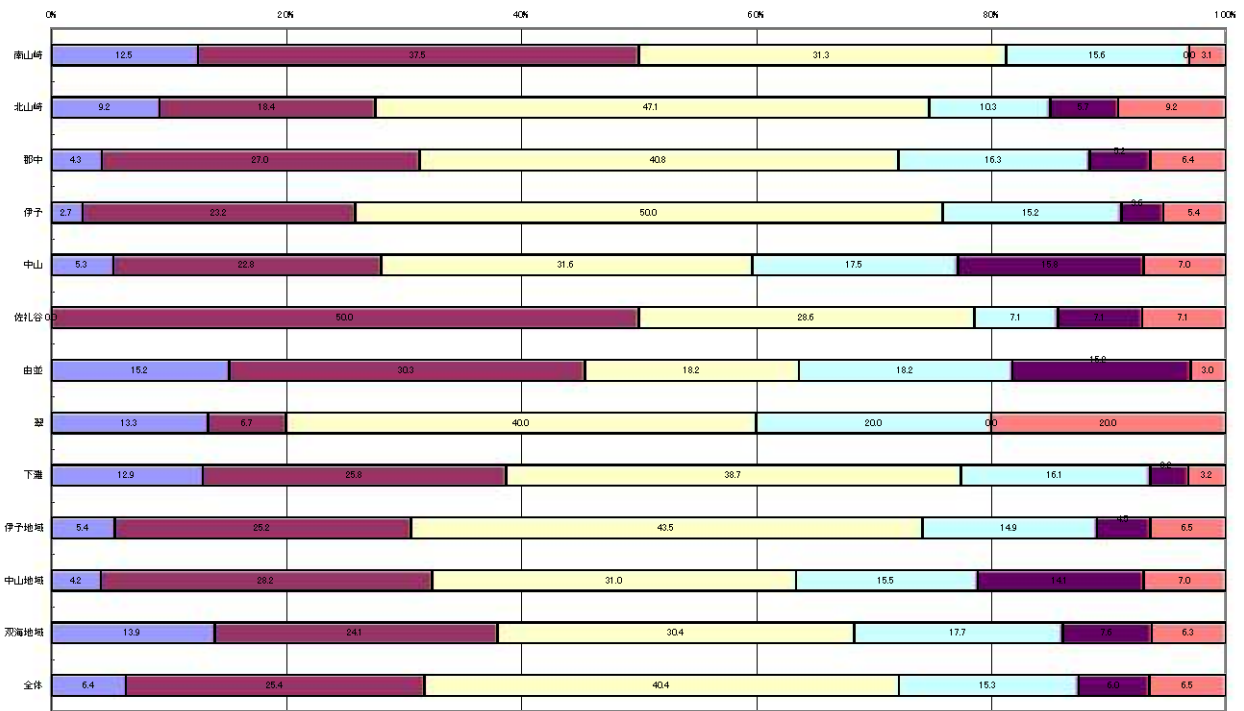
■重要である ■やや重要である □あまり重要でない □重要ではない ■無回答



- ・満足度は由並地区で「満足」「やや満足」を合わせると、36.3%と高く、佐礼谷・翠地区で15%弱と低い。
- ・重要度は佐礼谷地区で「重要」「やや重要」を合わせると100%。
- ・重要度は「重要」「やや重要」を合わせると、佐礼谷地区以外はほぼ60~70%の間。

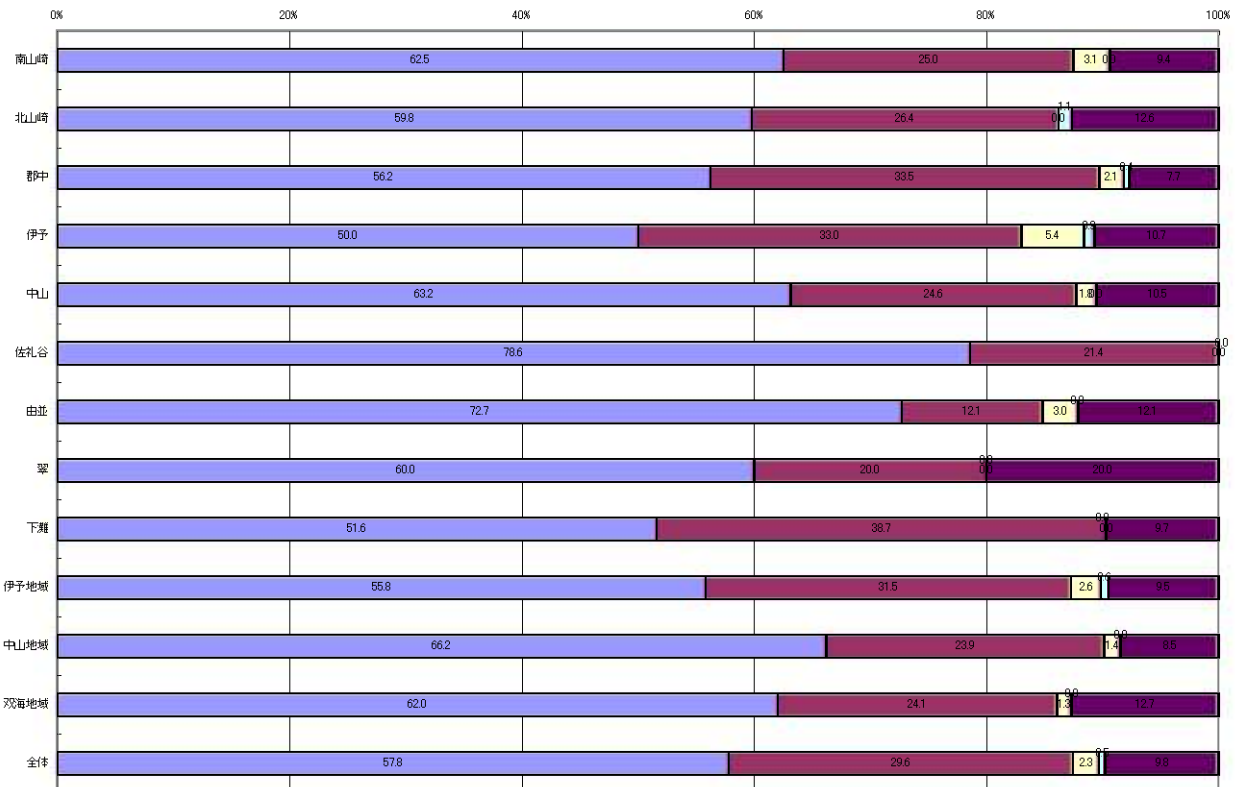
### 問4-10 消防・防災・安全の確保 満足度

■満足している ■やや満足している □どちらでもない □やや不満である ■不満である ■無回答



### 問4-10 消防・防災・安全の確保 重要度

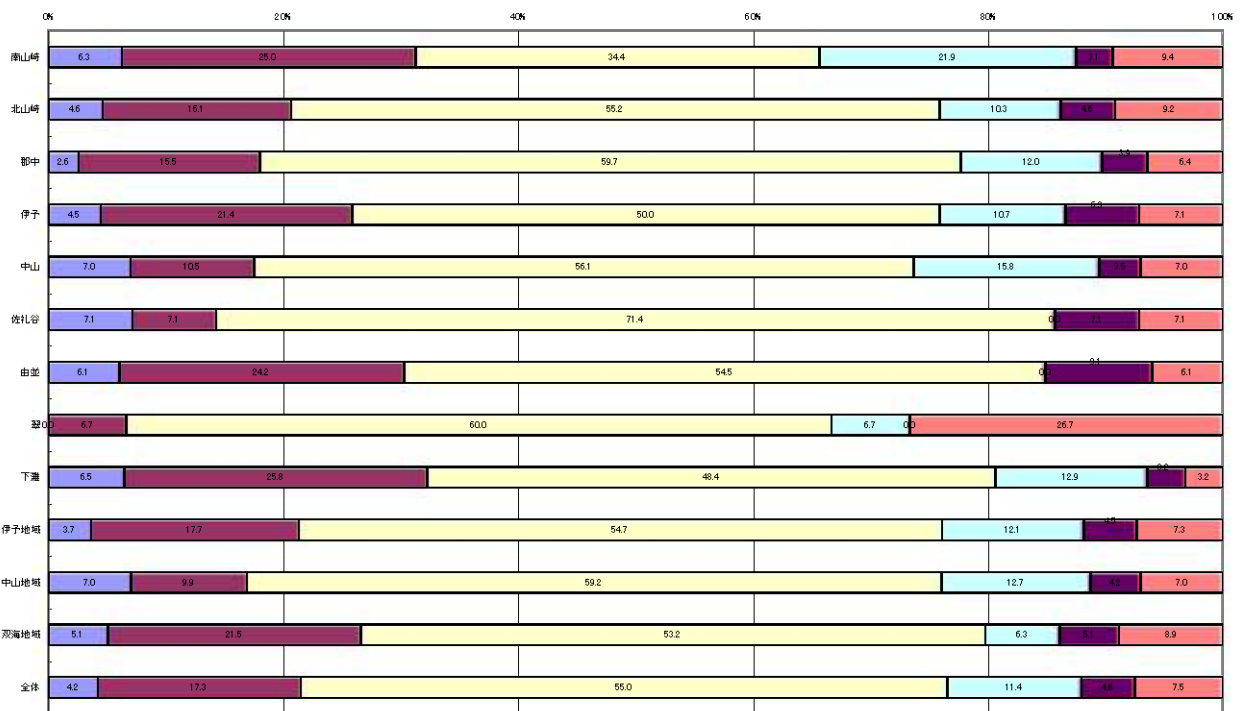
■重要である ■やや重要である □あまり重要でない □重要ではない ■無回答



- ・満足度は南山崎・由並・佐礼谷地区で「満足」「やや満足」を合わせると約50%と、他地区と比較して高い。
- ・満足度は翠地区が「満足」「やや満足」を合わせて20%と低い。
- ・重要度は全29設問中、第3位。
- ・重要度は「重要」「やや重要」を合わせると佐礼谷地区で100%、その他の地区でも全て80%を超える。

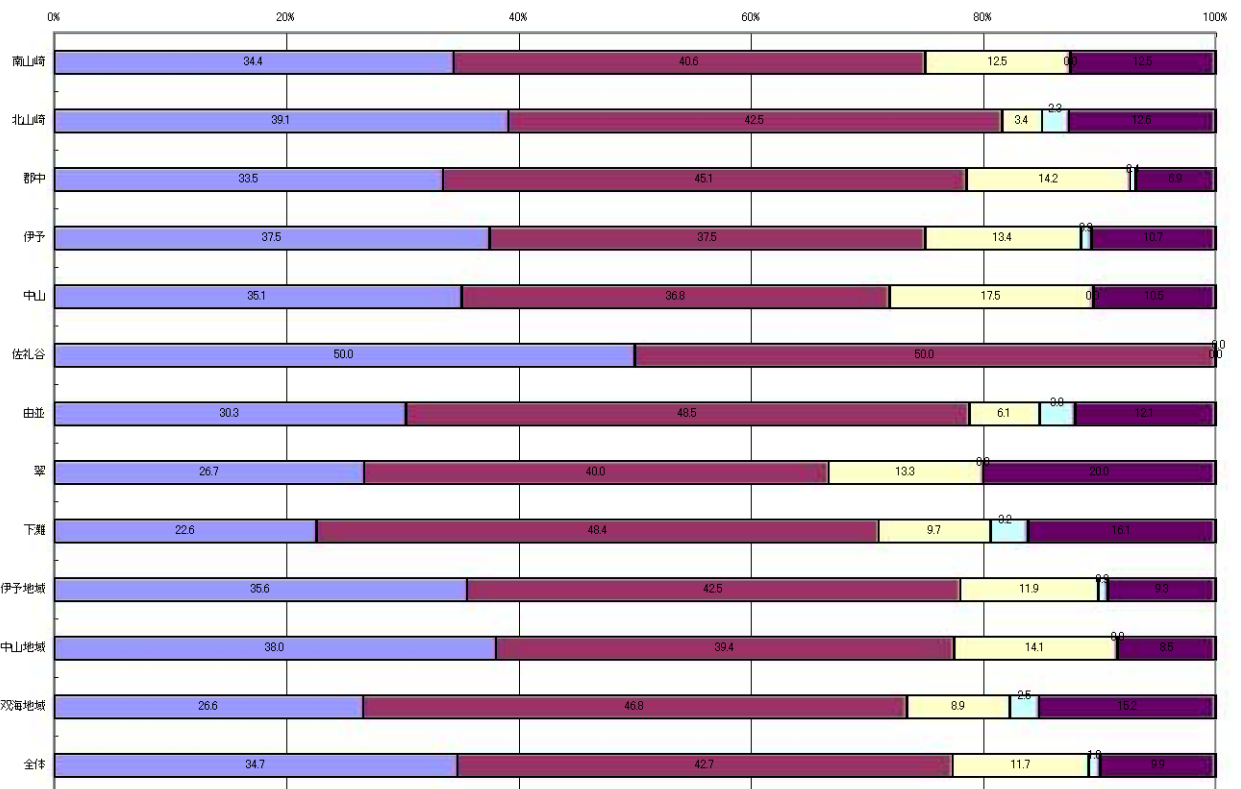
### 問4-11 環境の保全 満足度

■満足している ■やや満足している □どちらでもない □やや不満である ■不満である ■無回答



### 問4-11 環境の保全 重要度

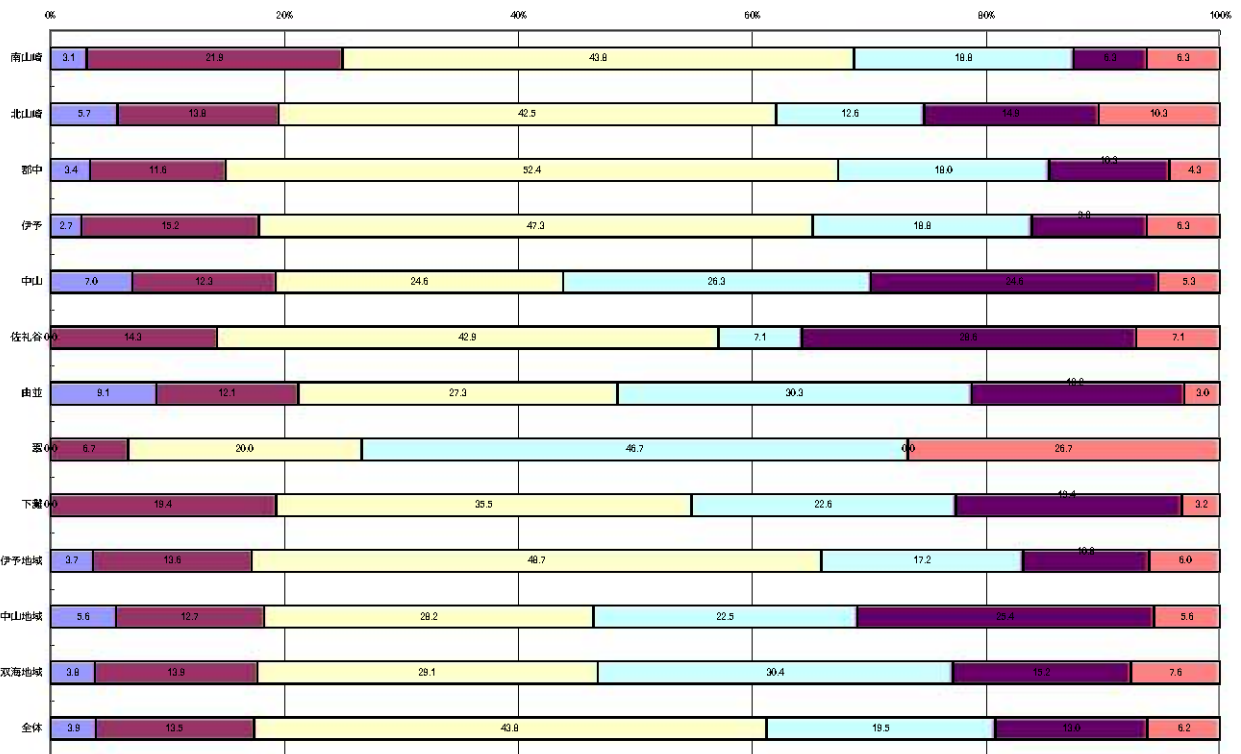
■重要である ■やや重要である □あまり重要でない □重要ではない ■無回答



- ・満足度は翠地区が「満足」「やや満足」を合わせて6.7%と非常に低い。
- ・満足度は「満足」「やや満足」を合わせると中山地域で16.9%とやや低く、伊予・双海地域では25%前後となっている。
- ・重要度は「重要」「やや重要」を合わせると佐礼谷地区で100%、その他の地区では70%~80%となっている。

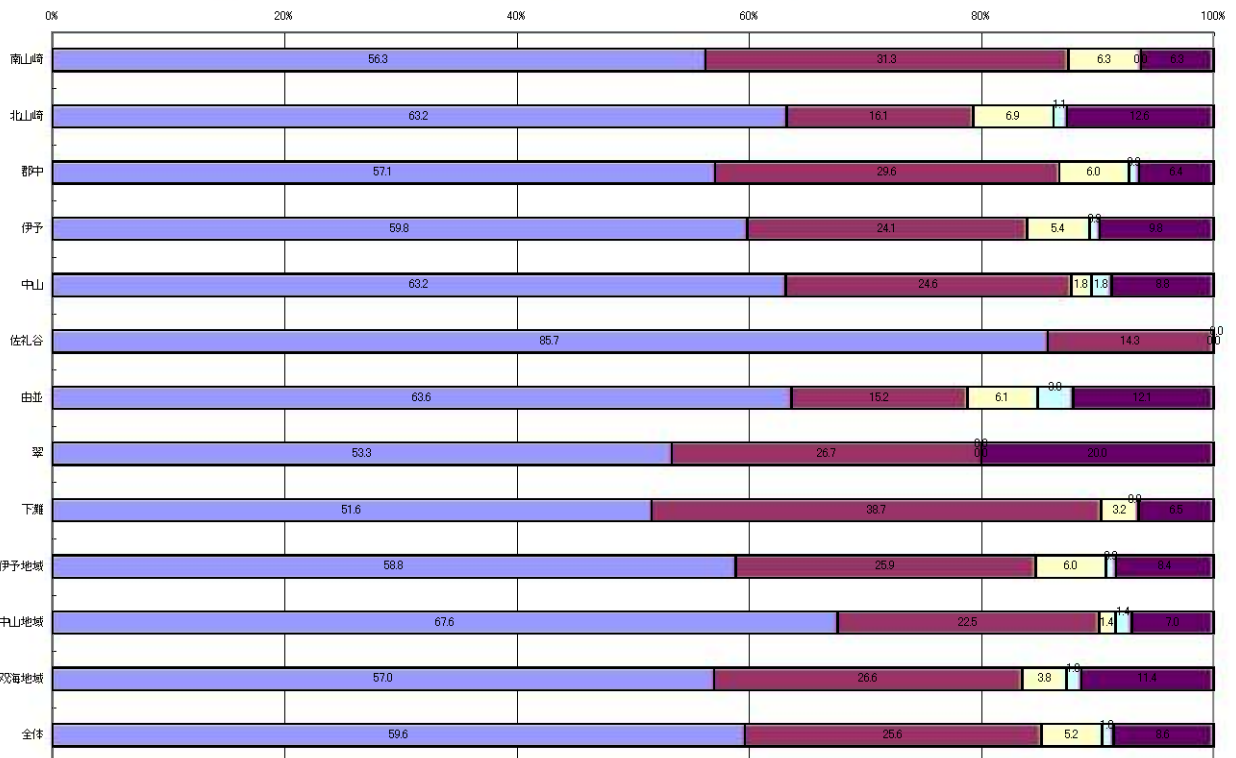
### 問4-12 少子化対策の充実 満足度

■満足している ■やや満足している □どちらでもない □やや不満である ■不満である ■無回答



### 問4-12 少子化対策の充実 重要度

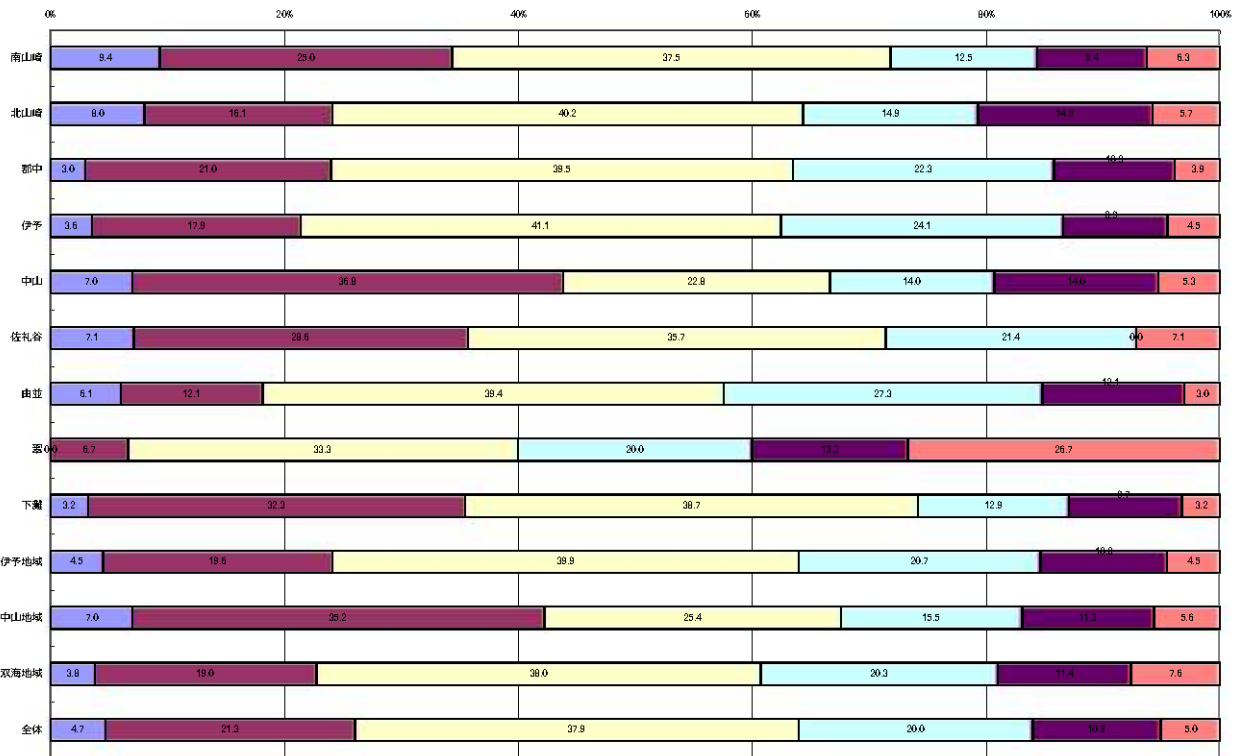
■重要である ■やや重要である □あまり重要でない □重要ではない ■無回答



- ・満足度は全29設問中ワースト5位だが、重要度は5位となっている。
- ・満足度は翠地区は「満足」「やや満足」を合わせて6.7%と低く、その他の地区は20%前後である。
- ・重要度は「重要」「やや重要」を合わせると佐礼谷地区で100%、その他の地区では概ね80~90%である。

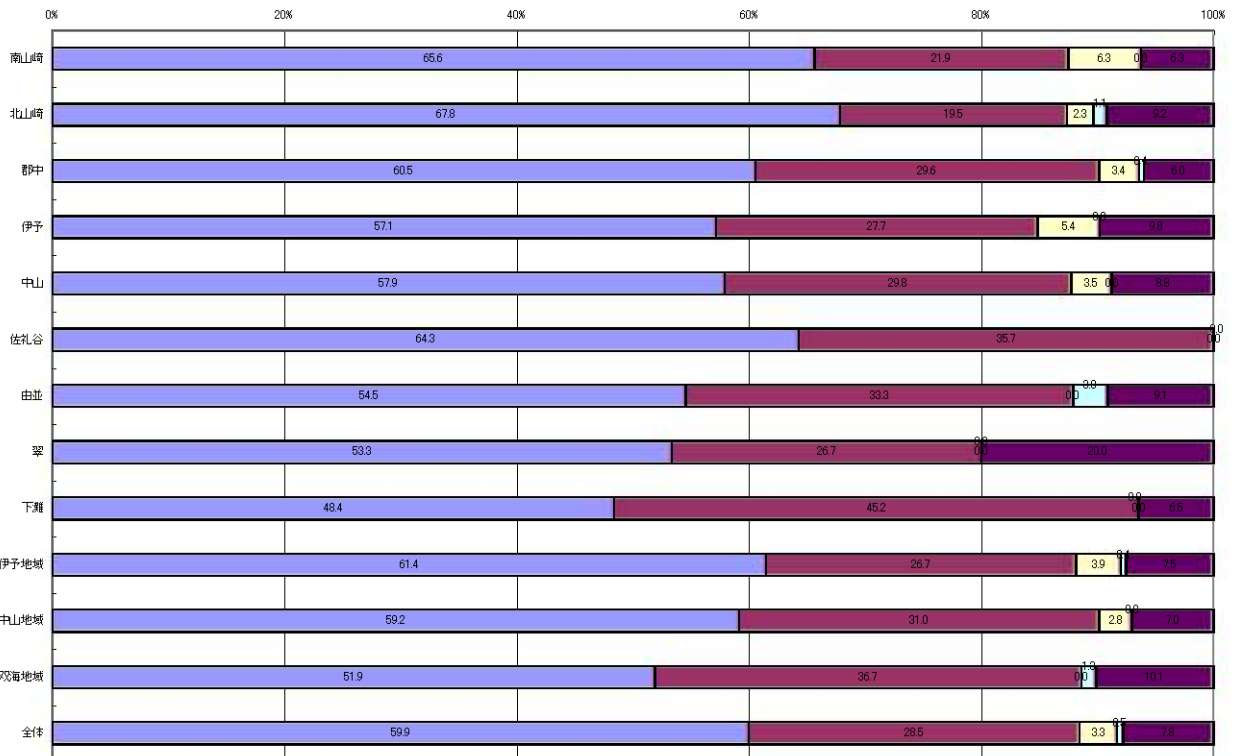
### 問4-13 高齢者対策の充実 満足度

■満足している ■やや満足している □どちらでもない □やや不満である ■不満である ■無回答



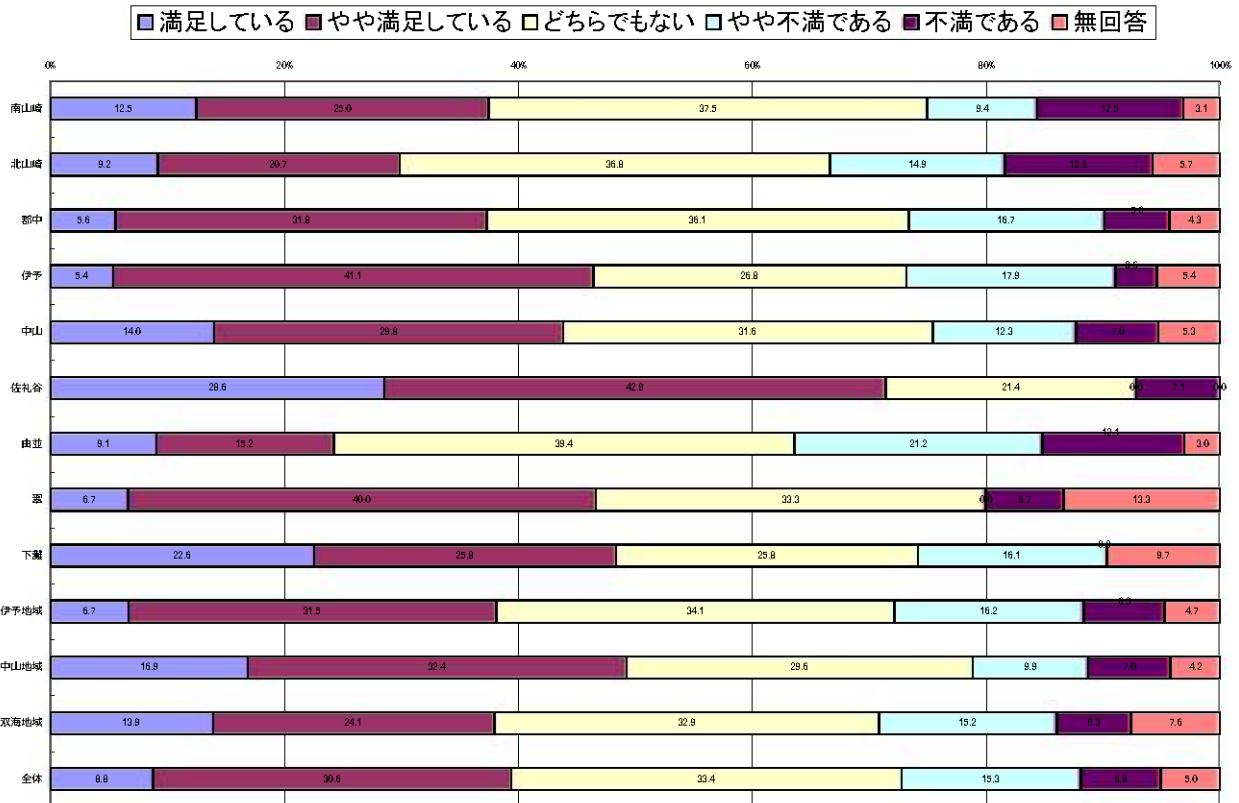
### 問4-13 高齢者対策の充実 重要度

■重要である ■やや重要である □あまり重要でない □重要ではない ■無回答

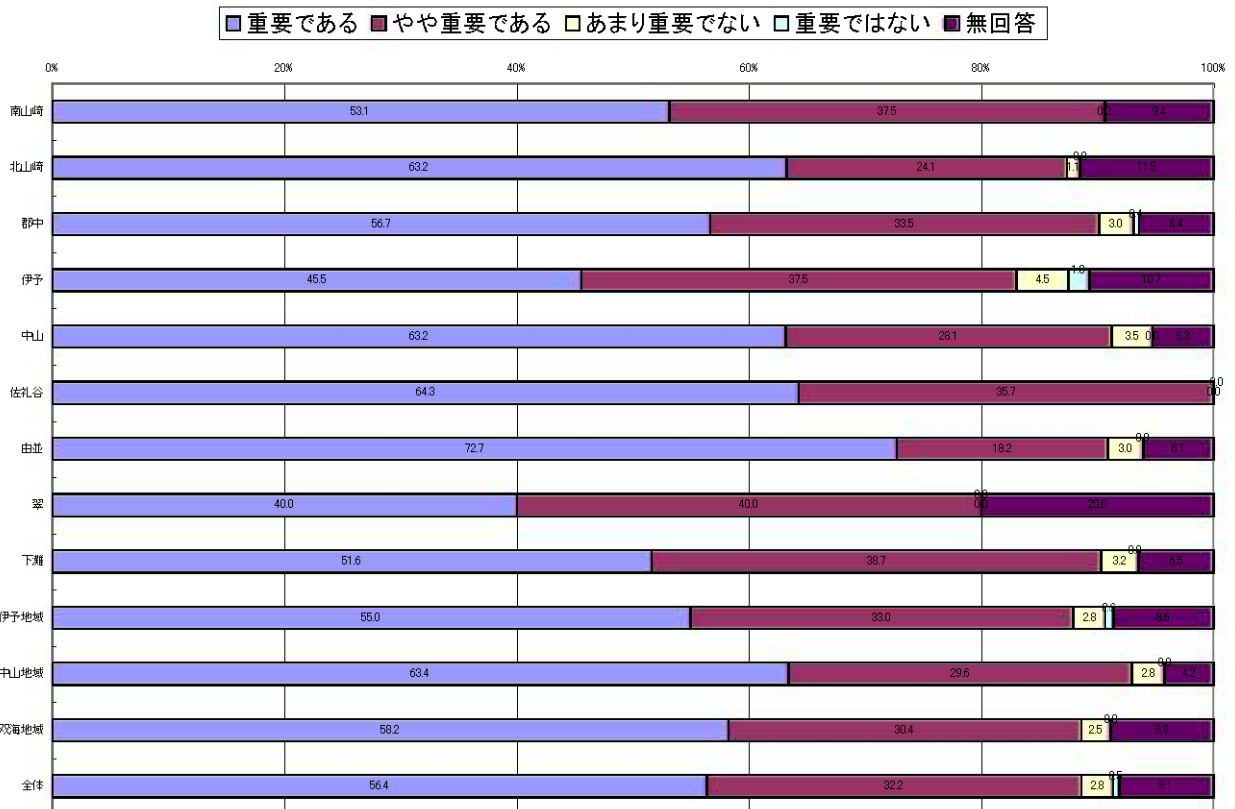


- ・満足度は中山・佐礼谷・下灘地区で「満足」「やや満足」を合わせると、約40%と他地区と比較して高い。
- ・満足度は翠地区が「満足」「やや満足」を合わせて20%と低い。
- ・重要度は全29設問中、第2位。
- ・重要度は「重要」「やや重要」を合わせると佐礼谷地区で100%、その他の地区でも全て80%を超える。

### 問4-14 保健・医療の充実 満足度

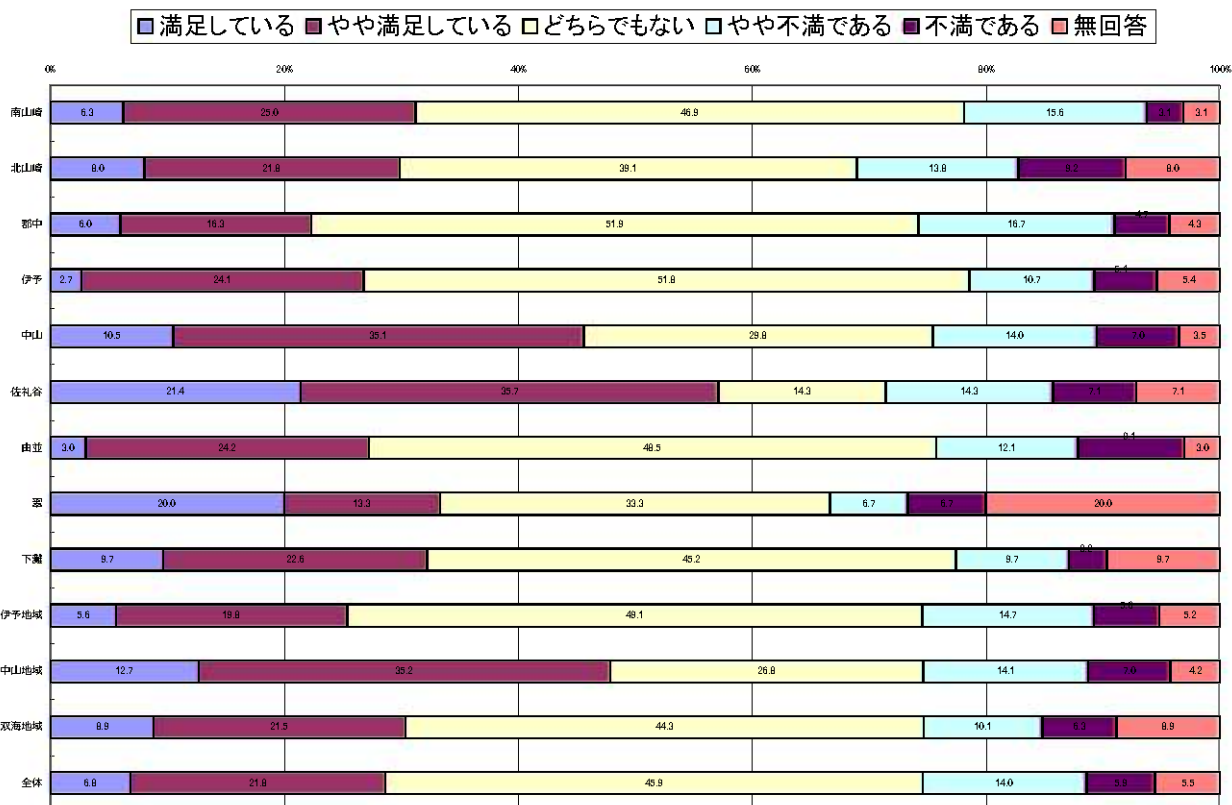


### 問4-14 保健・医療の充実 重要度

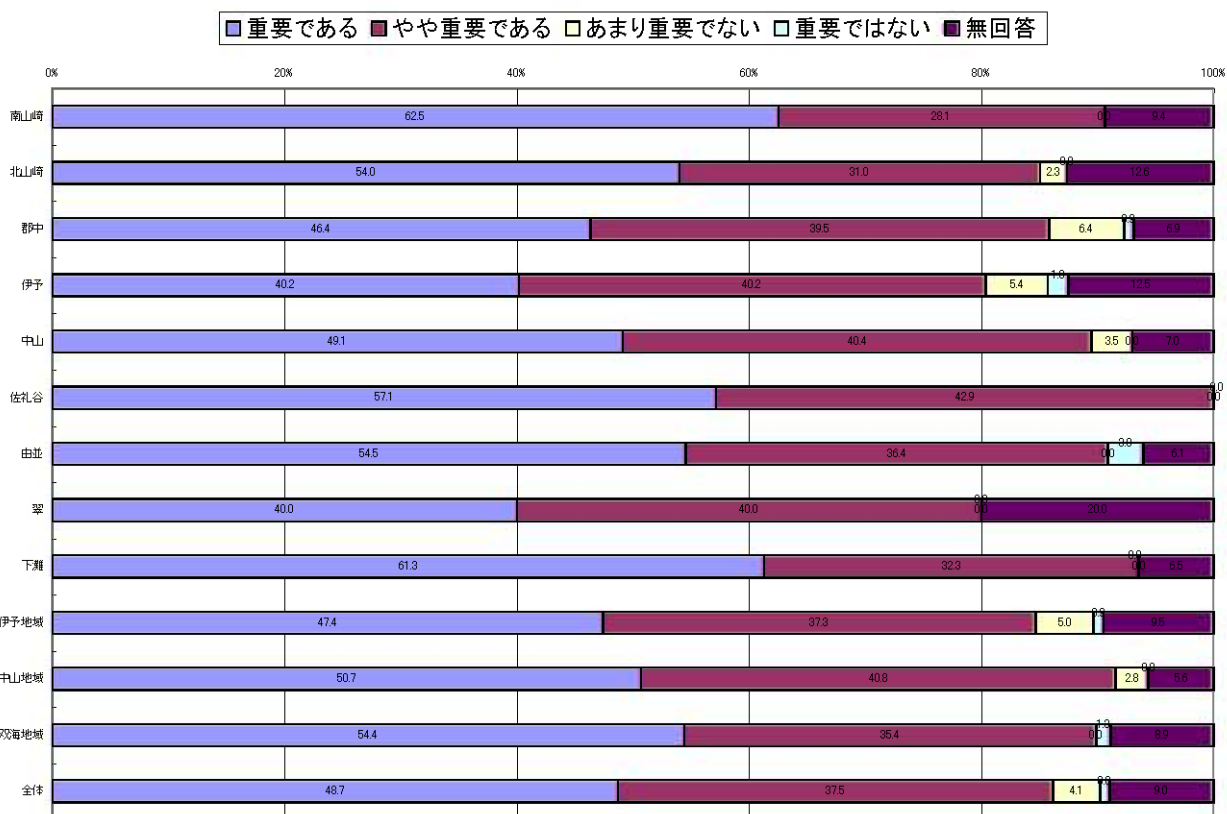


- ・満足度は全29設問中第2位と高く、重要度も4位と高い。
- ・満足度は佐礼谷地区が「満足」「やや満足」を合わせて71.5%と高く、北山崎・由並地区が約25%と低い。
- ・重要度は「重要」「やや重要」を合わせると佐礼谷地区で100%、その他の地区でも全て80%を超える。

### 問4-15 福祉施設の向上と充実 満足度



### 問4-15 福祉施設の向上と充実 重要度

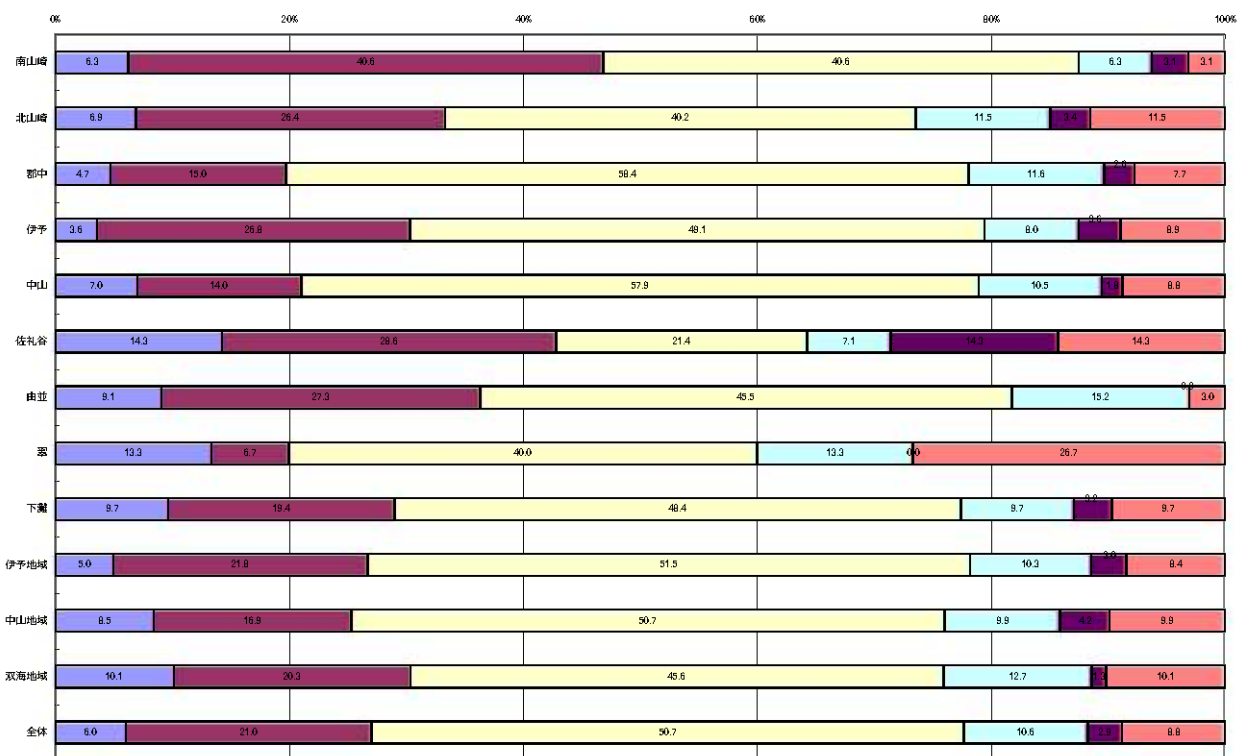


- ・満足度は中山地域で「満足」「やや満足」を合わせると47.9%と高い。（伊予・双海地域では約30%）
- ・重要度は「重要」「やや重要」を合わせると佐礼谷地区で100%、その他の地区でも全て80%を超える。



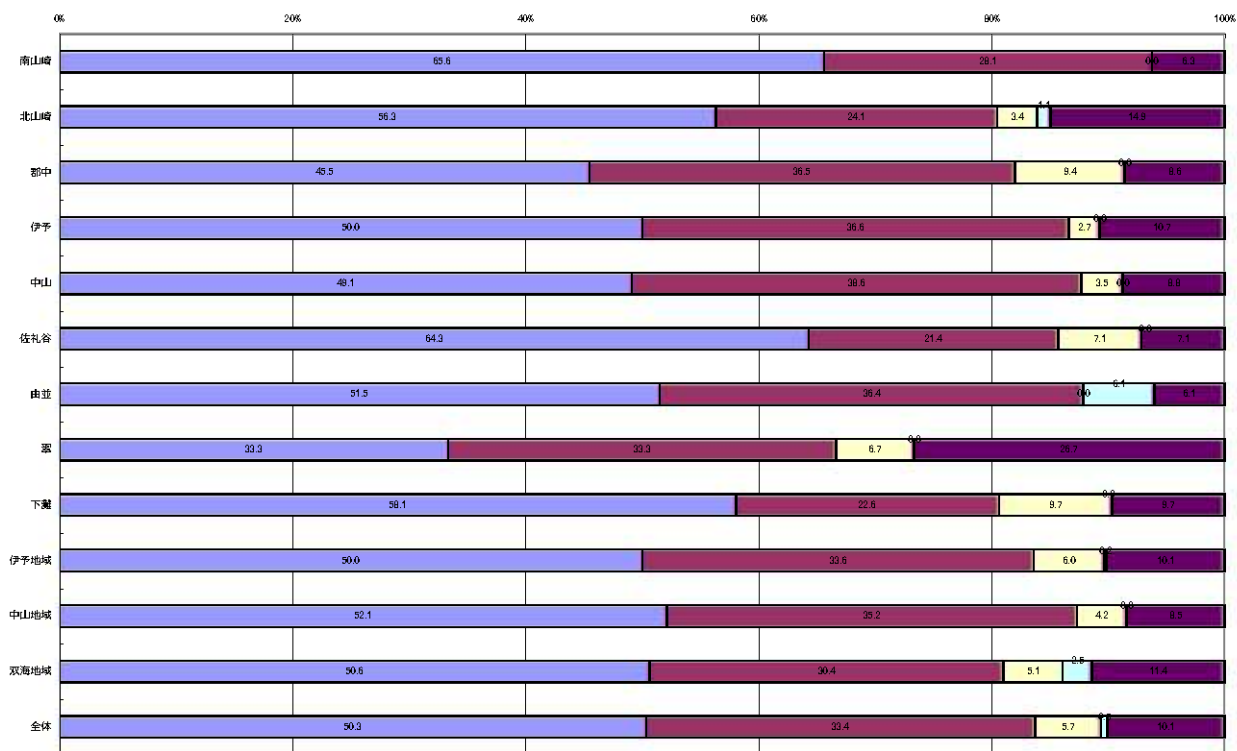
### 問4-16 学校教育の充実 満足度

■満足している ■やや満足している □どちらでもない □やや不満である ■不満である ■無回答



### 問4-16 学校教育の充実 重要度

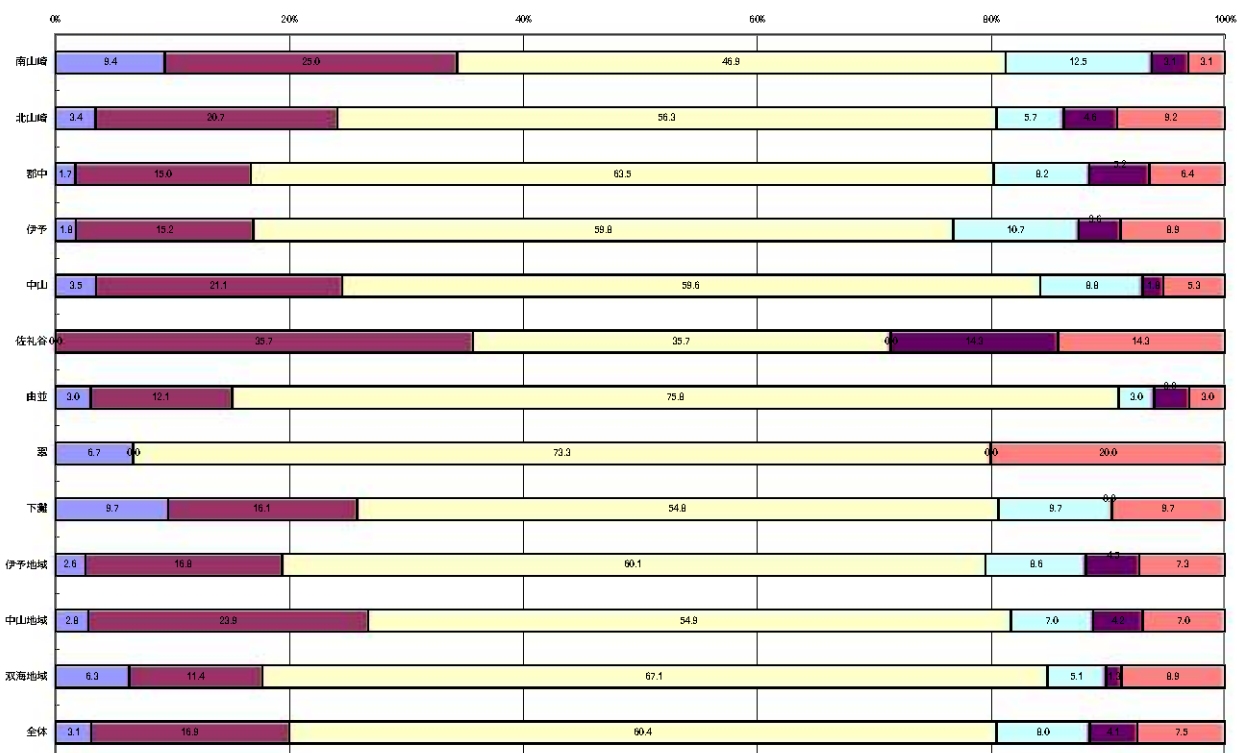
■重要である ■やや重要である □あまり重要でない □重要ではない ■無回答



- ・満足度は全29設問中、第4位と高い。
- ・満足度は「満足」「やや満足」を合わせて南山崎・佐礼谷地区で40%を超えて高いが、郡中・翠地区で約20%と低い。
- ・重要度は「重要」「やや重要」を合わせるとほぼ全ての地区で80%を超える。（翠地区だけ66.6%）

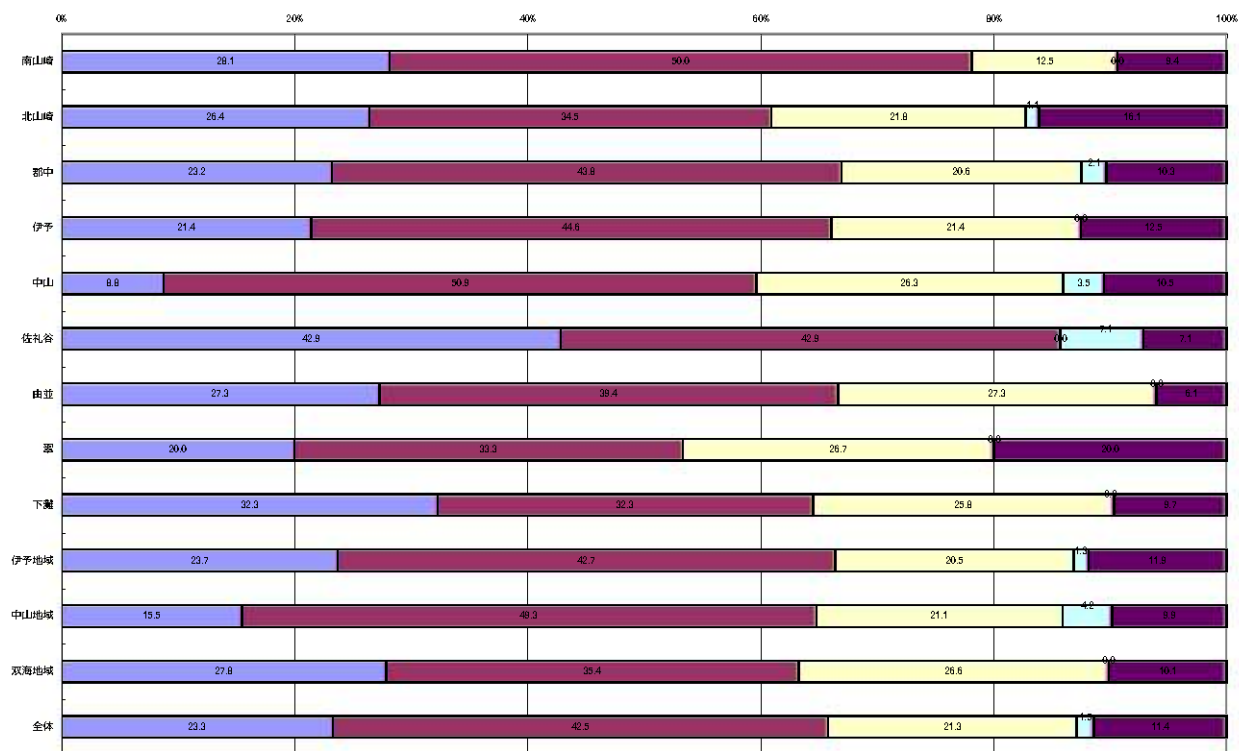
### 問4-17 生涯学習の推進 満足度

■満足している ■やや満足している □どちらでもない □やや不満である ■不満である ■無回答



### 問4-17 生涯学習の推進 重要度

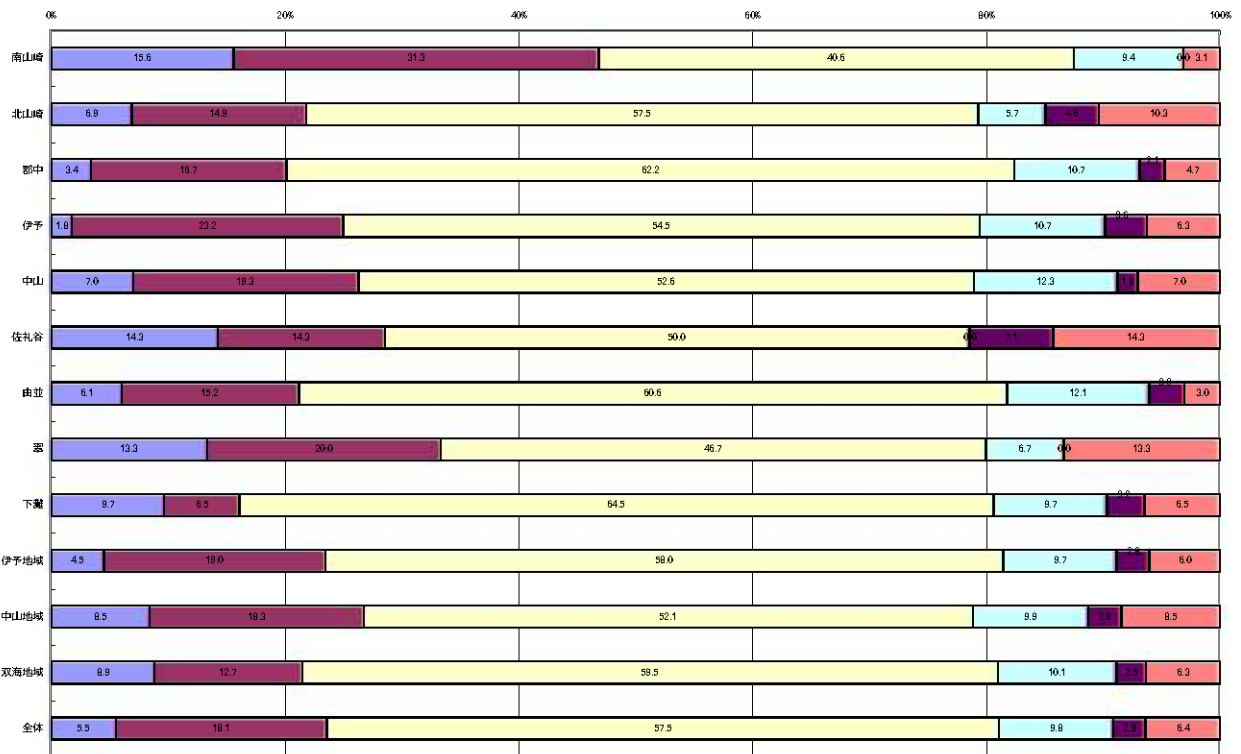
■重要である ■やや重要である □あまり重要でない □重要ではない ■無回答



- ・満足度は全ての地域で「どちらでもない」が50%以上を占める。
- ・満足度は「満足」「やや満足」を合わせて南山崎・佐礼谷地区で30%を超えており、やや高い。
- ・重要度は「重要」「やや重要」を合わせて南山崎・佐礼谷地区で80%前後と高い。(他地区は60%前後)

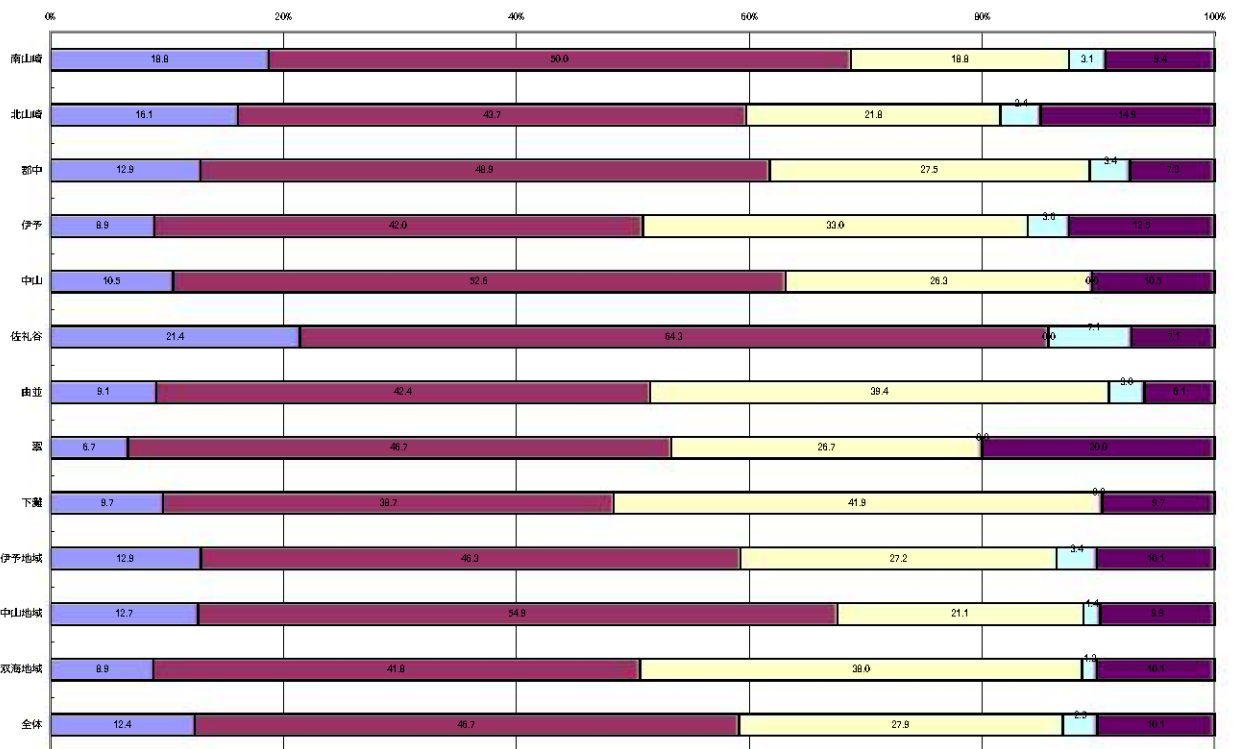
### 問4-18 スポレクの振興 満足度

■満足している ■やや満足している □どちらでもない □やや不満である ■不満である ■無回答



### 問4-18 スポレクの振興 重要度

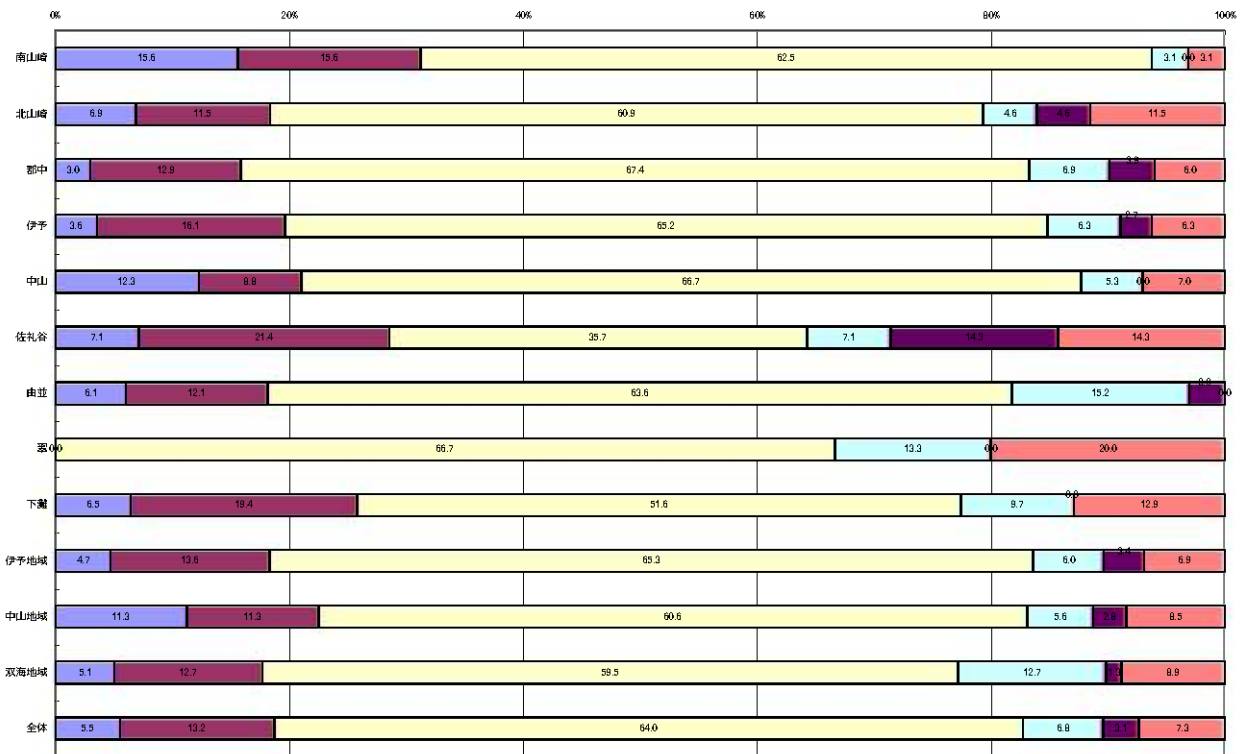
■重要である ■やや重要である □あまり重要でない □重要ではない ■無回答



- ・満足度は全29設問中、第5位と高く、重要度はワースト1位と低い。
- ・満足度は「満足」「やや満足」を合わせて南山崎・佐礼谷地区で40%を超えて高いが、郡中・壱地区で約20%と低い。
- ・重要度は「重要」「やや重要」を合わせて中山地域では約70%とやや高く、双海地域では約50%とやや低い。

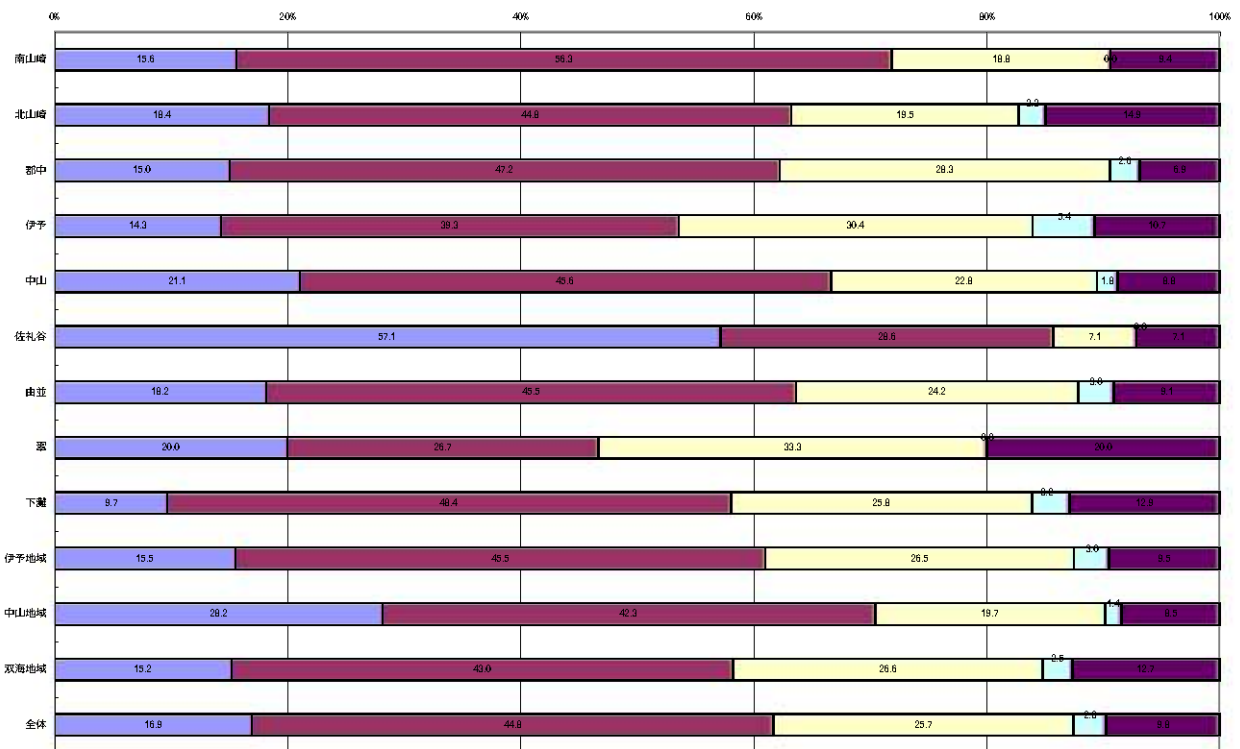
### 問4-19 文化の振興 満足度

■満足している ■やや満足している □どちらでもない □やや不満である ■不満である □無回答



### 問4-19 文化の振興 重要度

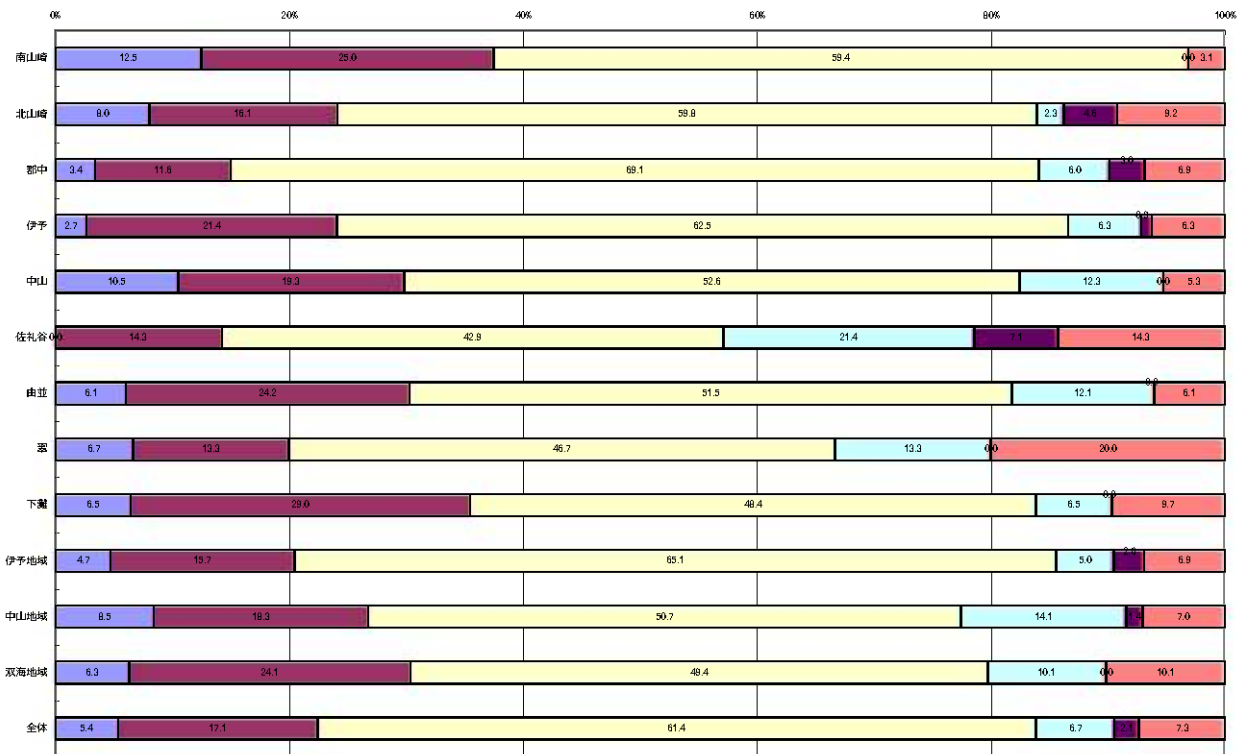
■重要である ■やや重要である □あまり重要でない □重要ではない ■無回答



- ・満足度は全29設問中第6位だが、重要度はワースト3位と低い。
- ・満足度は全ての地域で「どちらでもない」が約60%以上を占める。
- ・重要度は「重要」「やや重要」を合わせると佐礼谷地区で85.7%と高い。

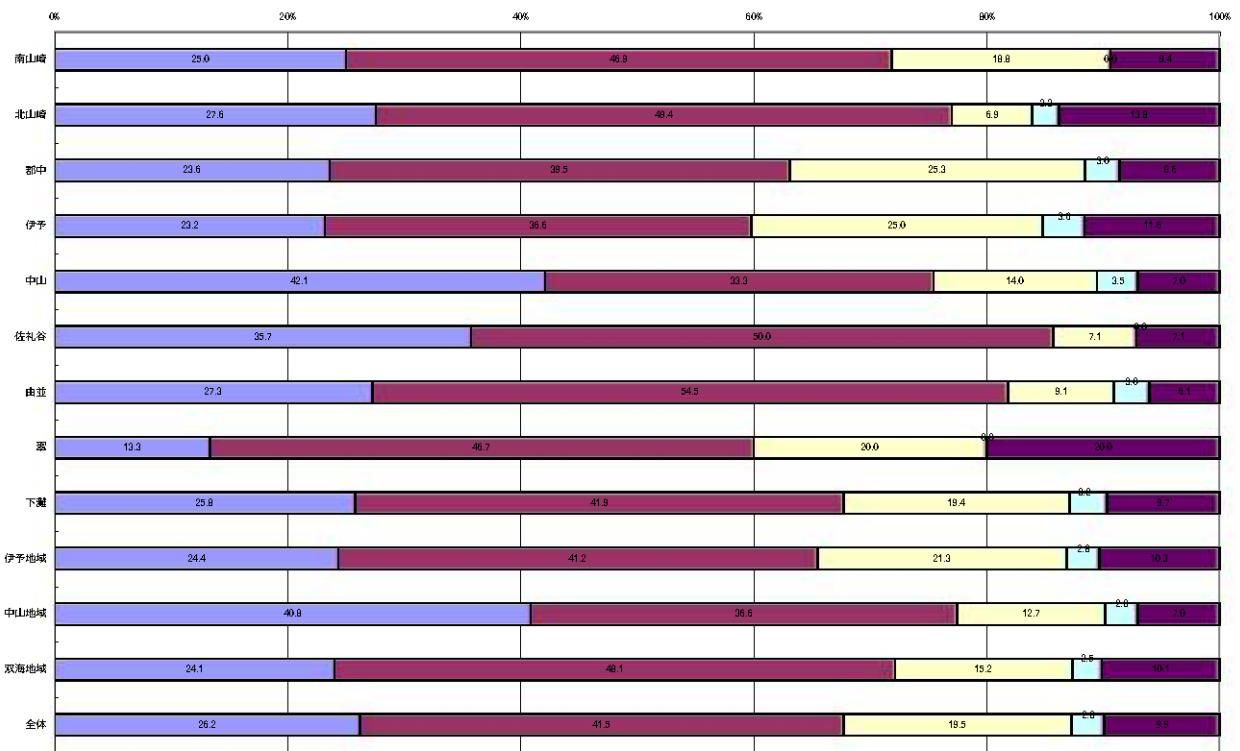
### 問4-20 人権対策の確立 満足度

■満足している ■やや満足している □どちらでもない □やや不満である ■不満である ■無回答



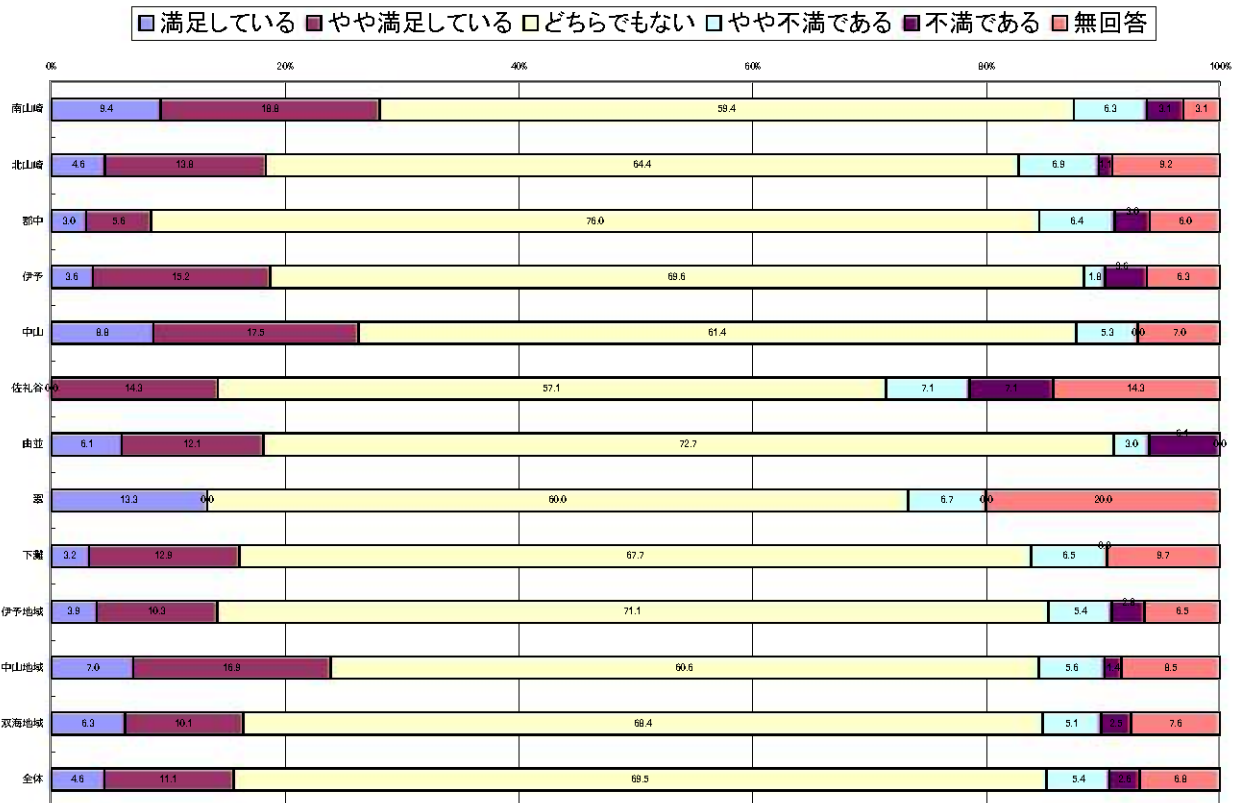
### 問4-20 人権対策の確立 重要度

■重要である ■やや重要である □あまり重要でない □重要ではない ■無回答

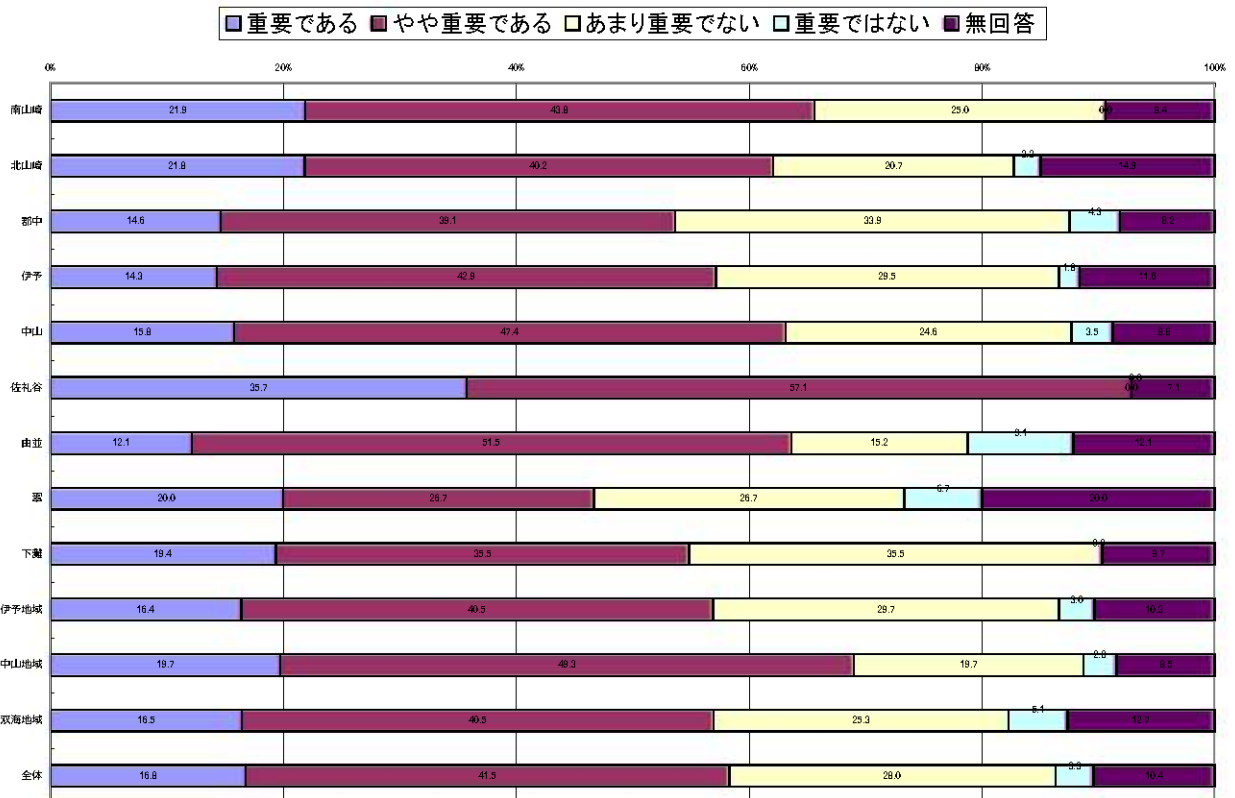


- ・満足度は全29設問中、第3位と高い。
- ・満足度は「満足」「やや満足」を合わせて双海地域で30.4%とやや高く、伊予地域で20.4%とやや低い。
- ・満足度は「どちらでもない」の割合が全体で61.4%と高い。
- ・重要度は「重要」「やや重要」を合わせるとほぼ全ての地区で60%を超える。(伊予地区だけ59.8%)

### 問4-21 男女共同参画の推進 満足度



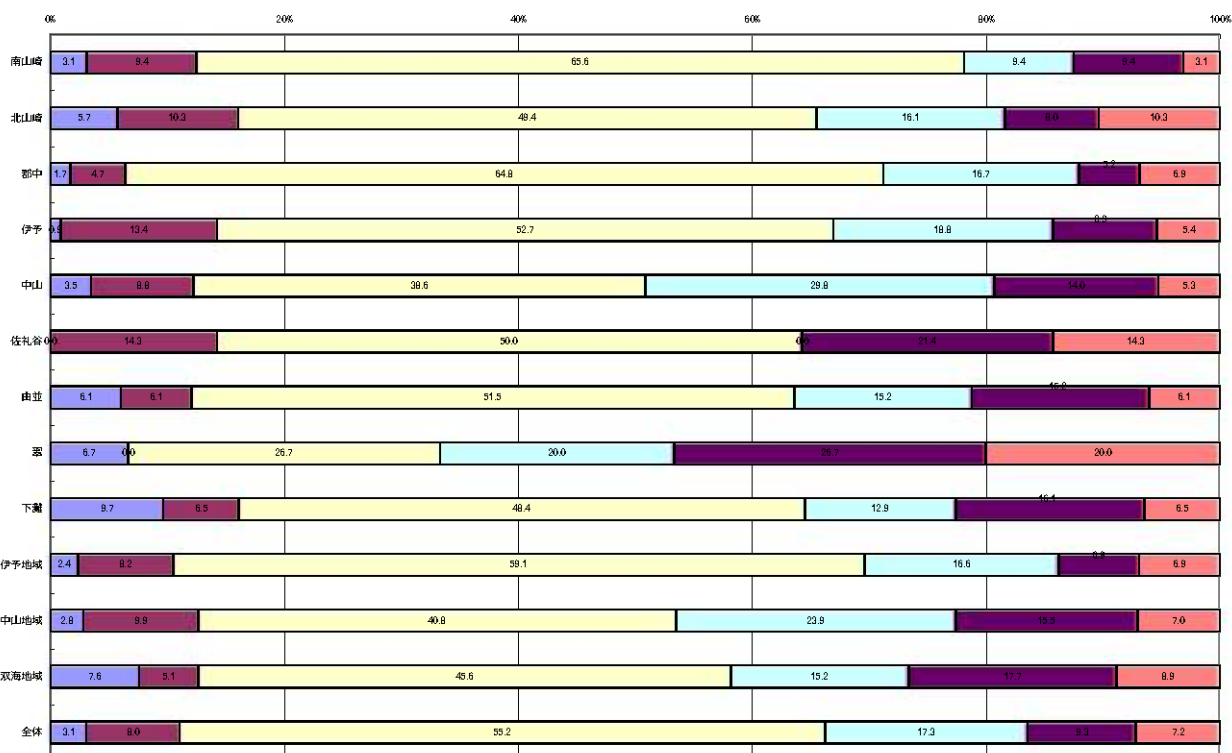
### 問4-21 男女共同参画の推進 重要度



- ・満足度は「どちらでもない」が全ての地域で60%を超える。
- ・満足度は満足している割合も少ないが、不満に思っている割合も少ない。
- ・重要度は全29設問中、ワースト2位。
- ・重要度は「重要」「やや重要」を合わせると佐礼谷地区では92.8%と高いが、その他の地区では60%前後である。

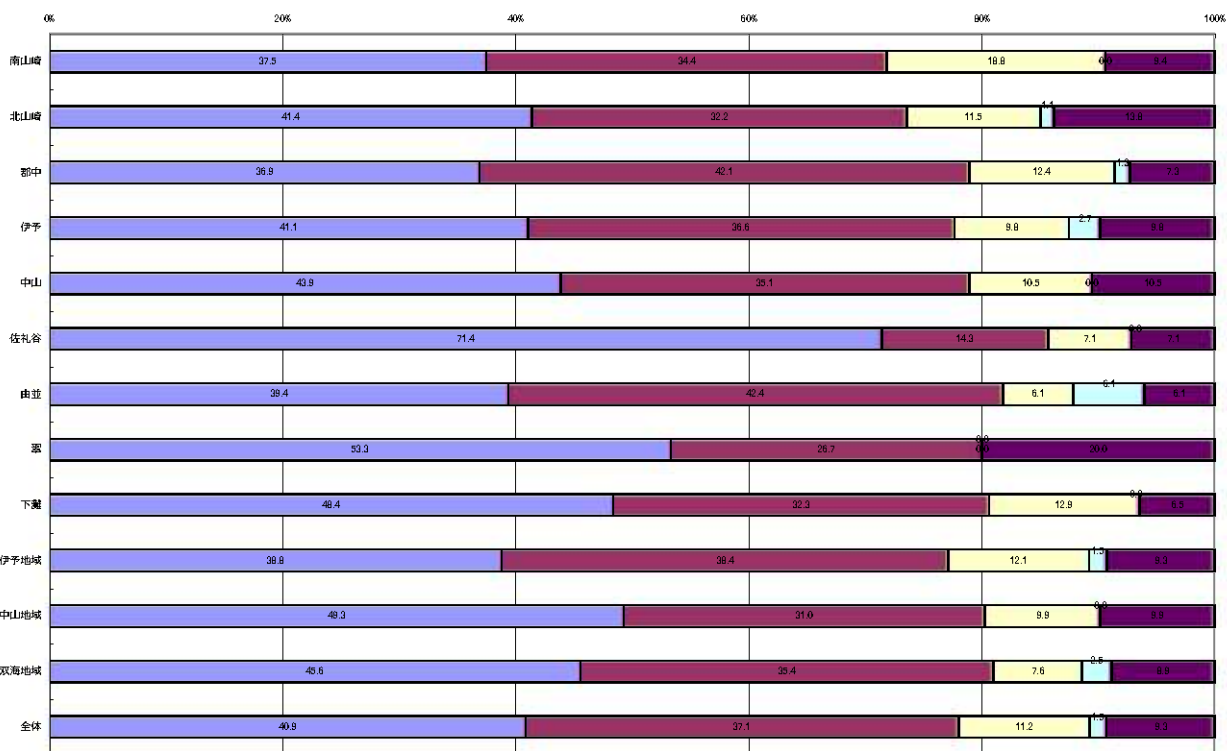
### 問4-22 農業の振興 満足度

■満足している ■やや満足している □どちらでもない □やや不満である ■不満である ■無回答



### 問4-22 農業の振興 重要度

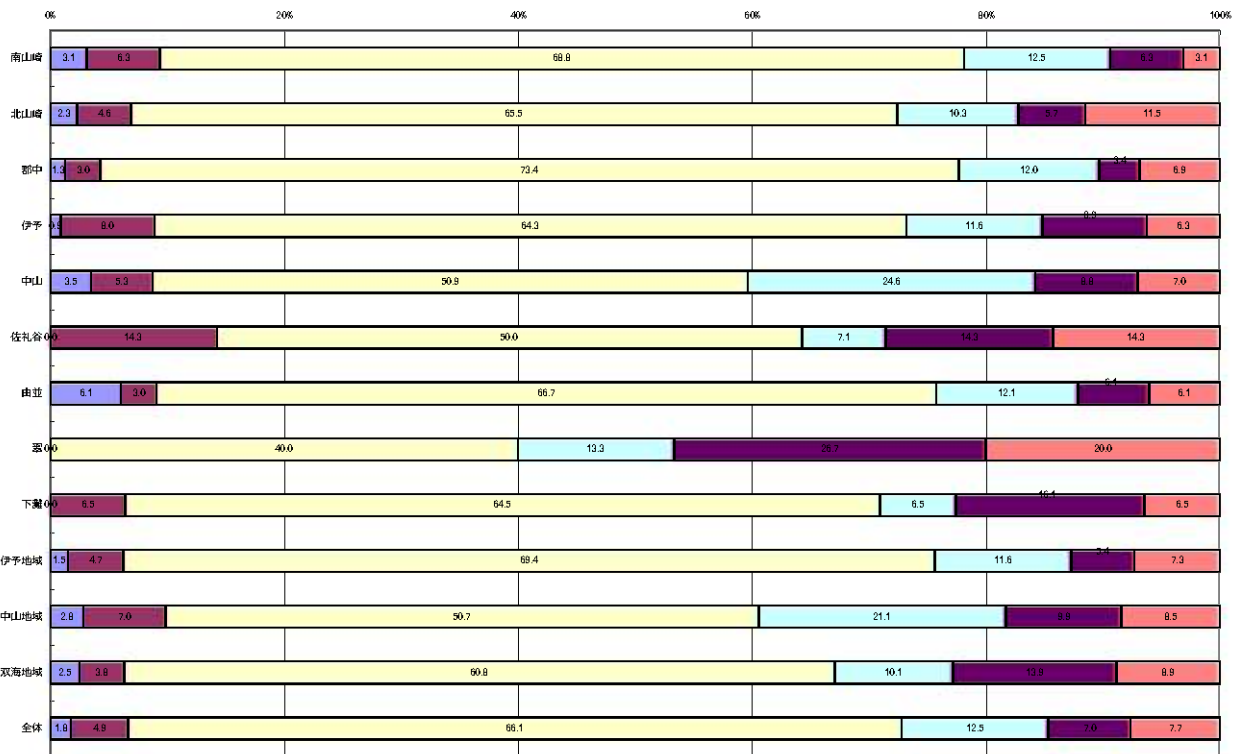
■重要である ■やや重要である □あまり重要でない □重要ではない ■無回答



- ・満足度は全29設問中23位、重要度は13位。
- ・満足度は中山地域では「不満」「やや不満」を合わせて39.4%と不満度が高い。
- ・満足度は伊予地域で「どちらでもない」の割合が59.1%と高い。
- ・重要度は地区ごとに大きな偏りは見られず、「重要」「やや重要」を合わせると全ての地区で80%前後である。

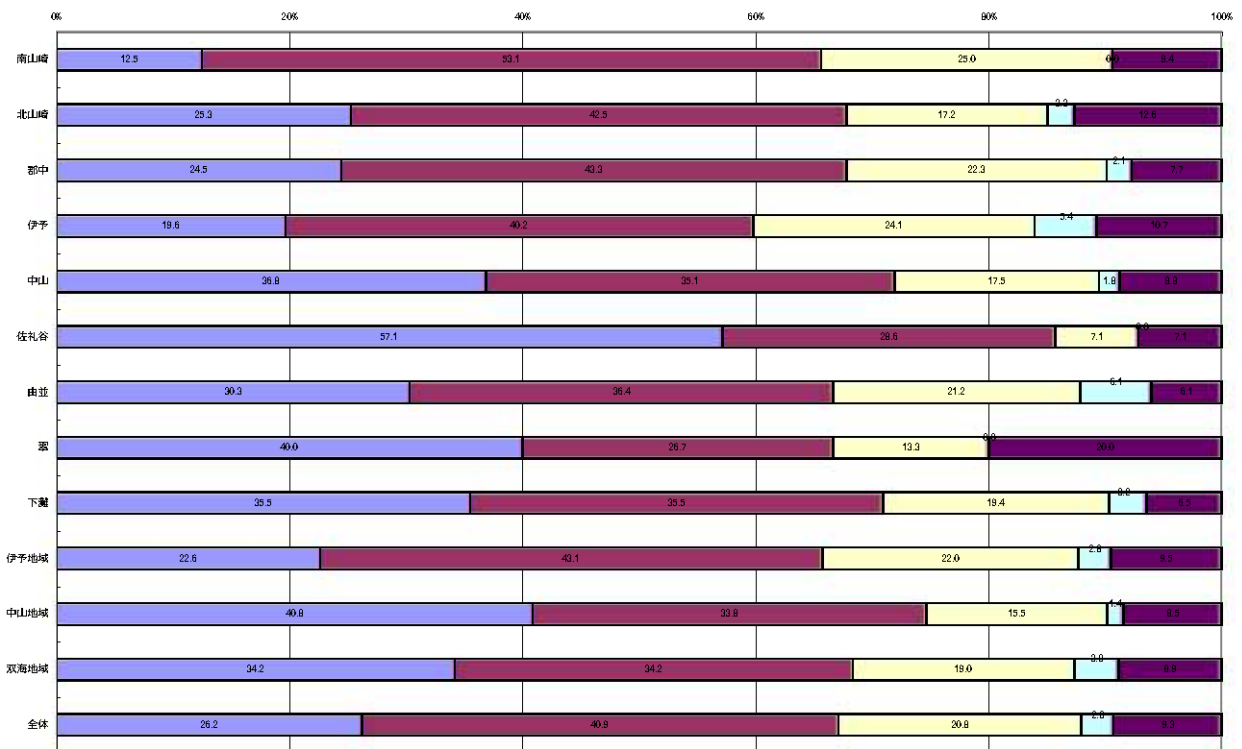
### 問4-23 林業の振興 満足度

■満足している ■やや満足している □どちらでもない □やや不満である ■不満である ■無回答



### 問4-23 林業の振興 重要度

■重要である ■やや重要である □あまり重要でない □重要ではない ■無回答

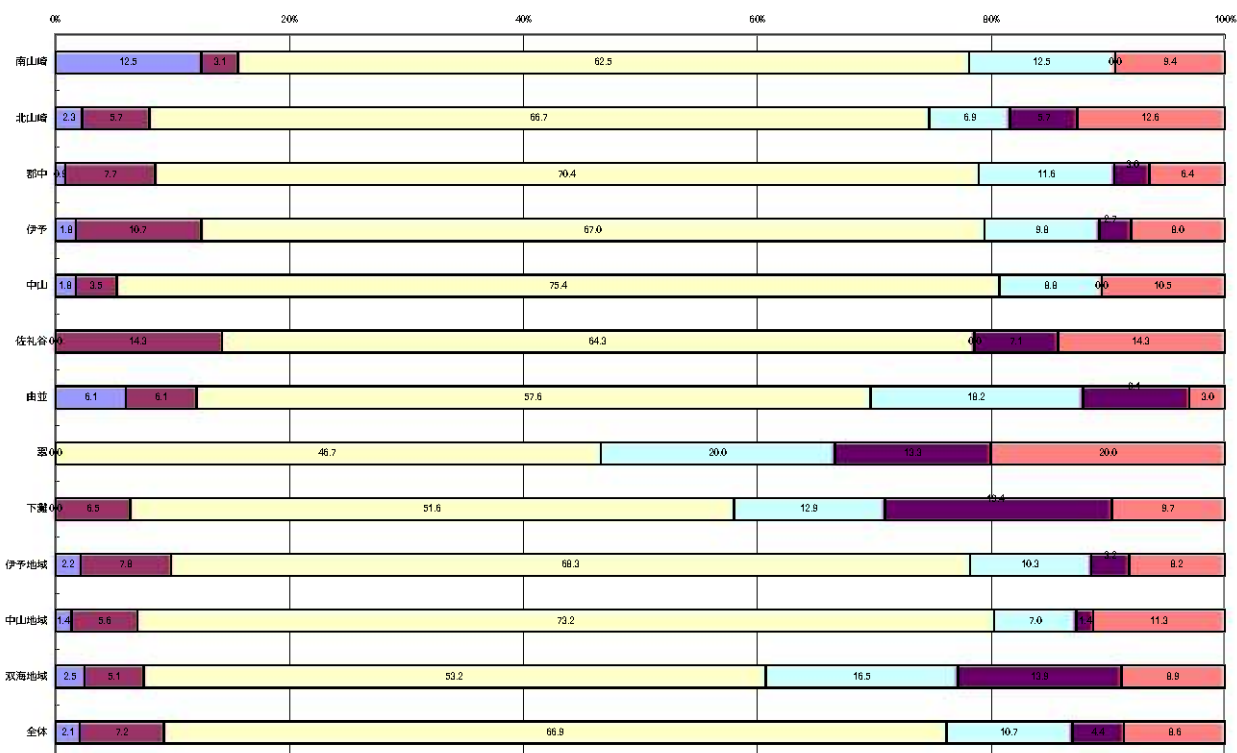


- ・満足度・重要度ともに全29設問中23位。
- ・満足度は中山地域では「不満」「やや不満」を合わせて31%と不満度がやや高い。
- ・満足度は伊予地域で「どちらでもない」の割合が69.4%と高い。
- ・重要度は「重要」「やや重要」を合わせて佐礼谷地区で85.7%と高く、その他の地区では60%強である。



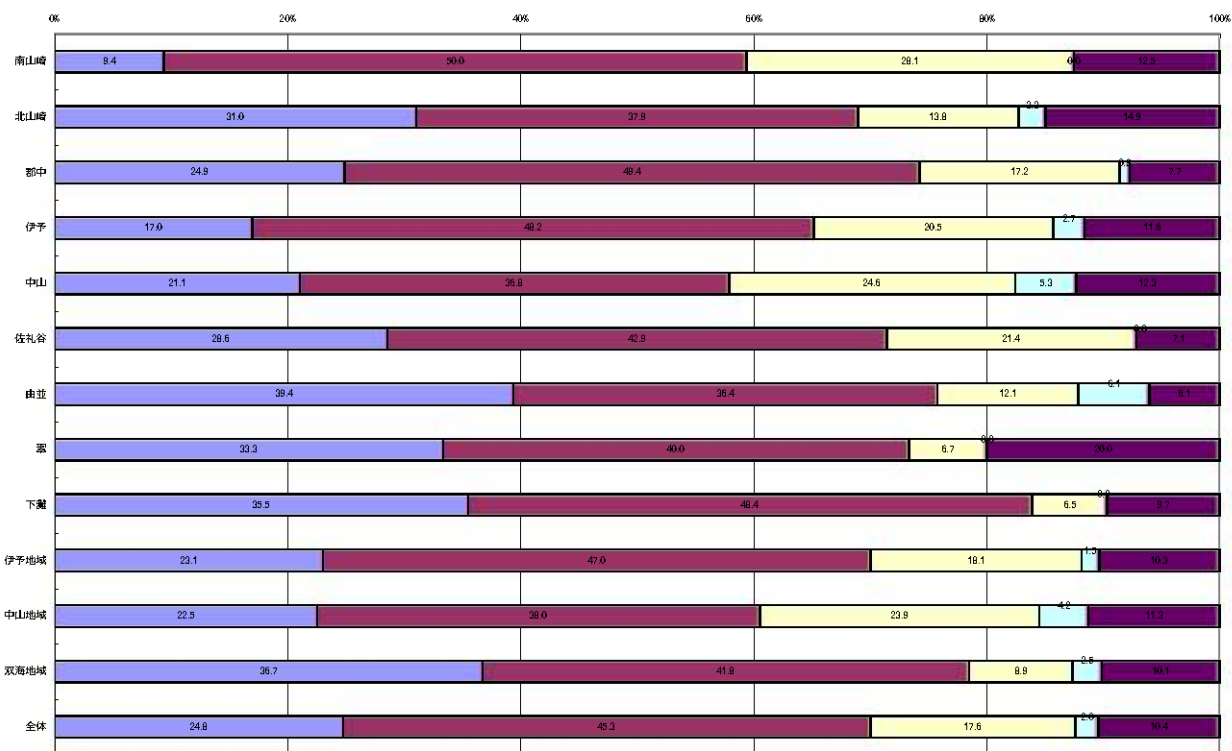
### 問4-24 水産業の振興 満足度

■満足している ■やや満足している □どちらでもない □やや不満である ■不満である ■無回答



### 問4-24 水産業の振興 重要度

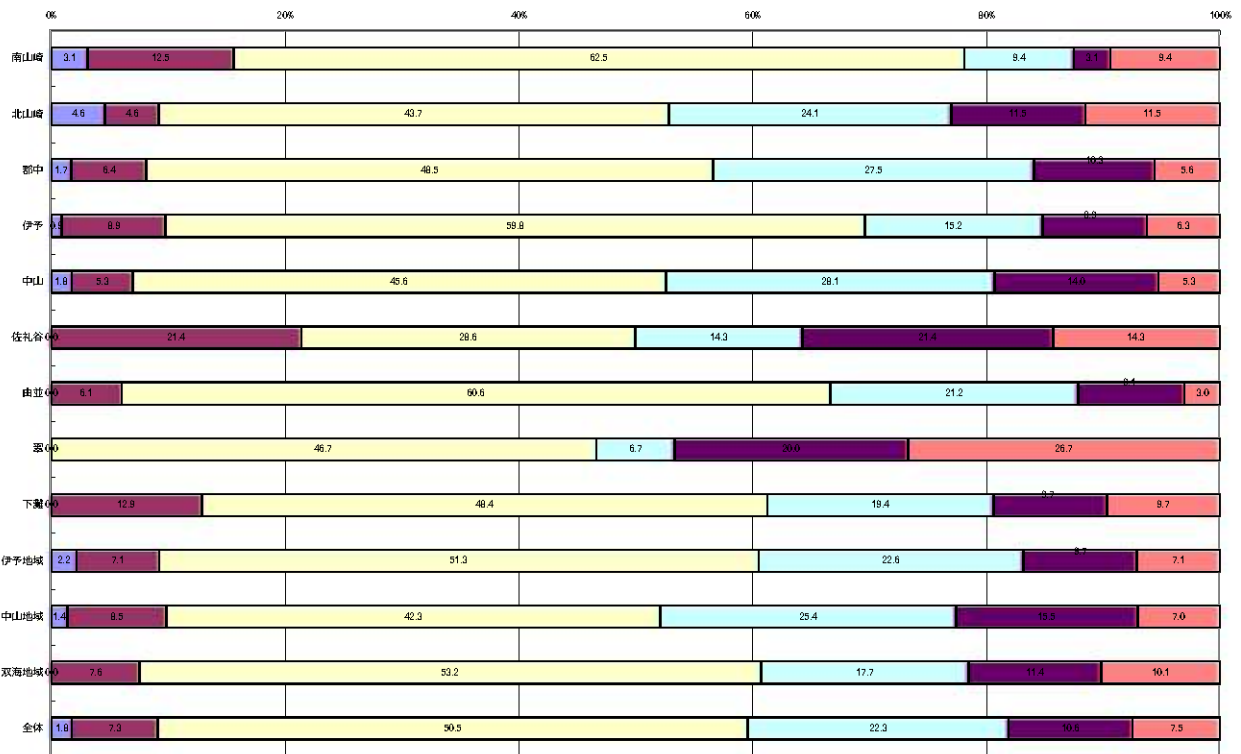
■重要である ■やや重要である □あまり重要でない □重要ではない ■無回答



- ・満足度・重要度ともに全29設問中19位。
- ・満足度は双海地域では「不満」「やや不満」を合わせて30.4%と不満度が高い。（伊予・中山地域は10%前後）
- ・満足度は伊予・中山地域で「どちらでもない」の割合が70%前後と高い。
- ・重要度は「重要」「やや重要」を合わせて双海地域で78.5%と高く、中山地域では60.5%とやや低い。

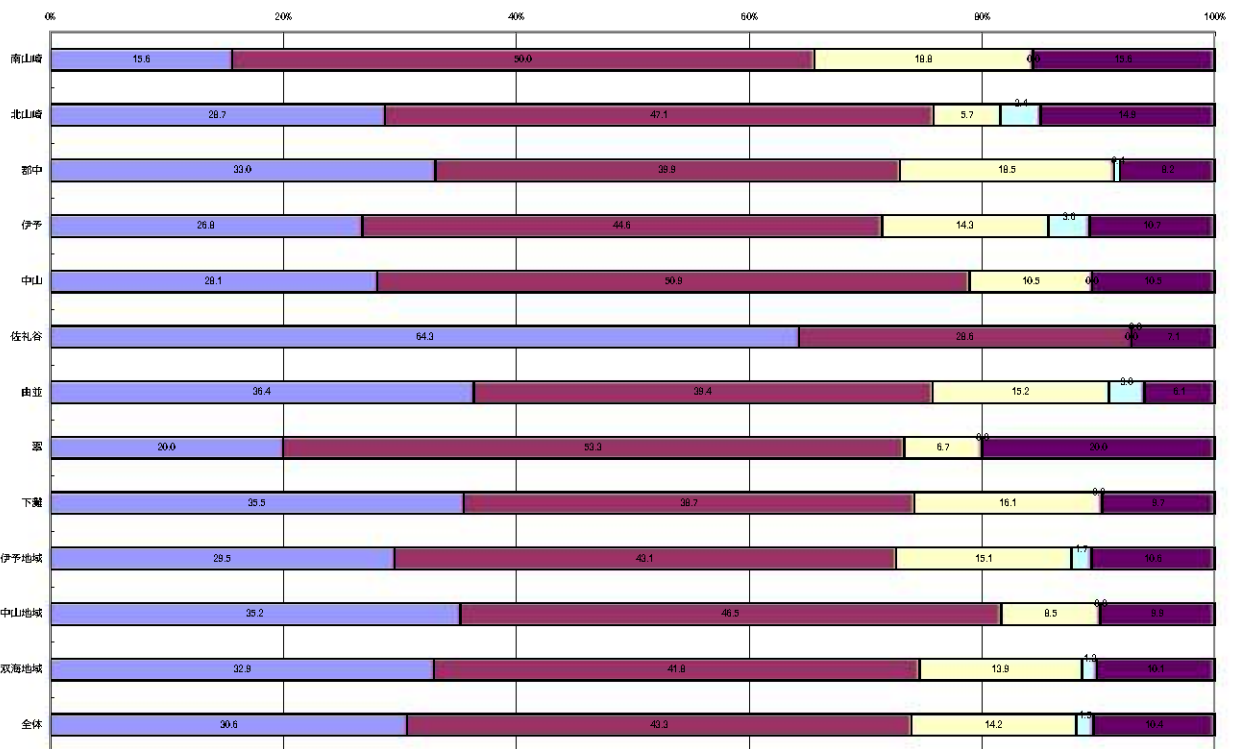
### 問4-25 商業の振興 満足度

■満足している ■やや満足している □どちらでもない □やや不満である ■不満である ■無回答



### 問4-25 商業の振興 重要度

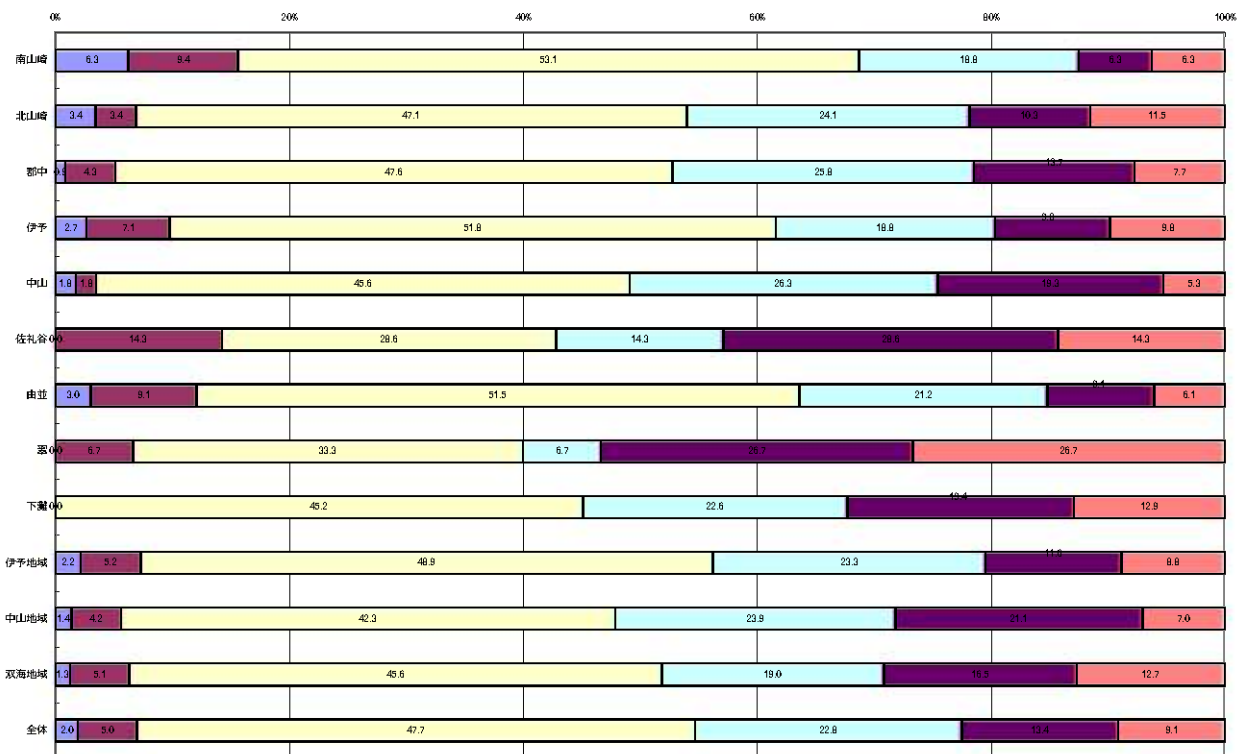
■重要である ■やや重要である □あまり重要でない □重要ではない ■無回答



- ・満足度は全29設問中ワースト2位、重要度は17位。
- ・満足度は中山地域では「不満」「やや不満」を合わせて40.9%と不満度が高い。
- ・満足度は「満足」「やや満足」を合わせて全ての地域で10%弱と低い。
- ・重要度は「重要」「やや重要」を合わせて佐礼谷地区で92.9%と高く、その他の地区では70%強である。

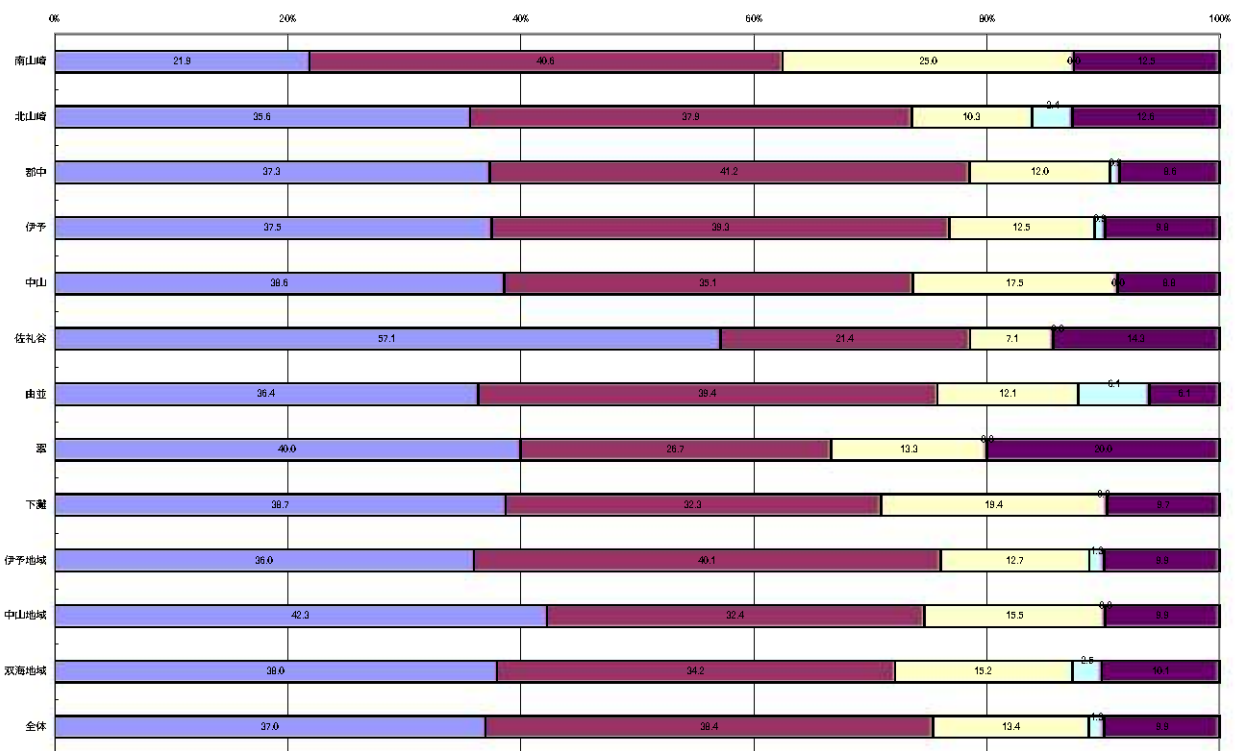
### 問4-26 工業の振興 満足度

■満足している ■やや満足している □どちらでもない □やや不満である ■不満である ■無回答



### 問4-26 工業の振興 重要度

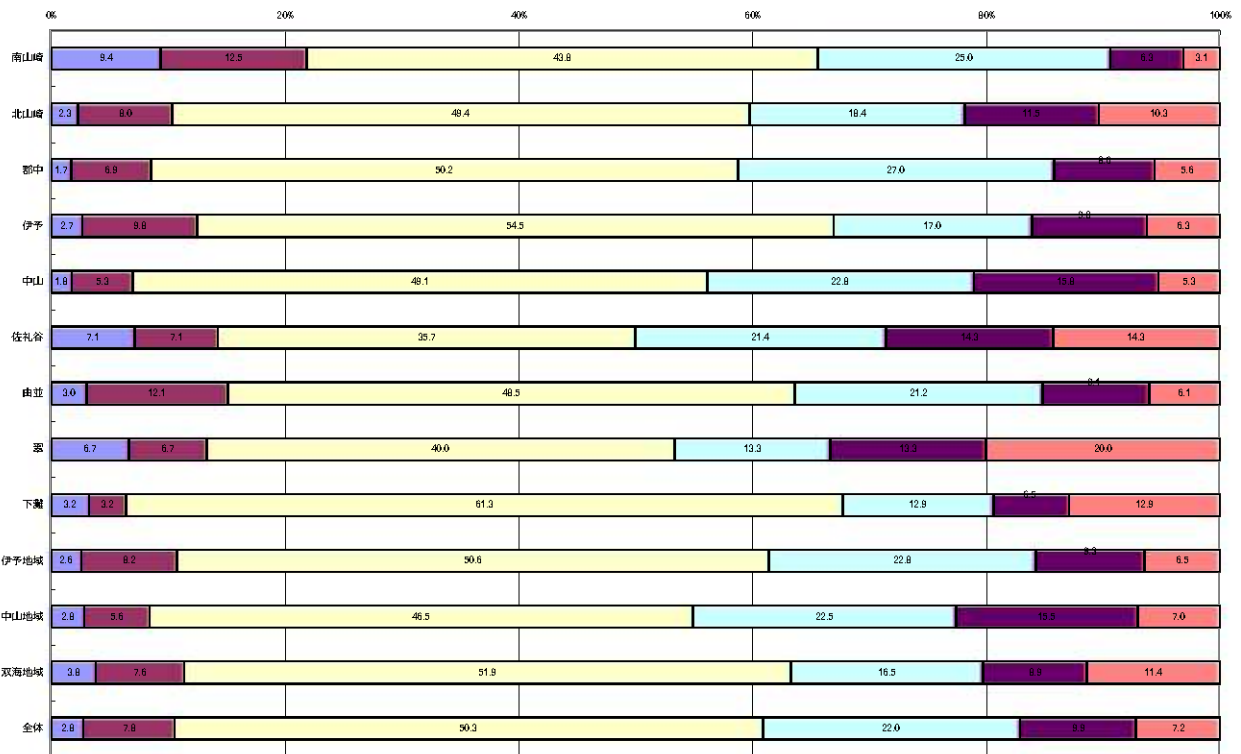
■重要である ■やや重要である □あまり重要でない □重要ではない ■無回答



- ・満足度は全29設問中ワースト1位、重要度は16位。
- ・満足度は中山地域では「不満」「やや不満」を合わせて45%、伊予・双海地域でも約35%と不満度が高い。
- ・満足度は全ての地域で「満足」「やや満足」を合わせても10%に満たない。
- ・重要度は地域間に大きな偏りはなく、「重要」「やや重要」を合わせて75%前後である。

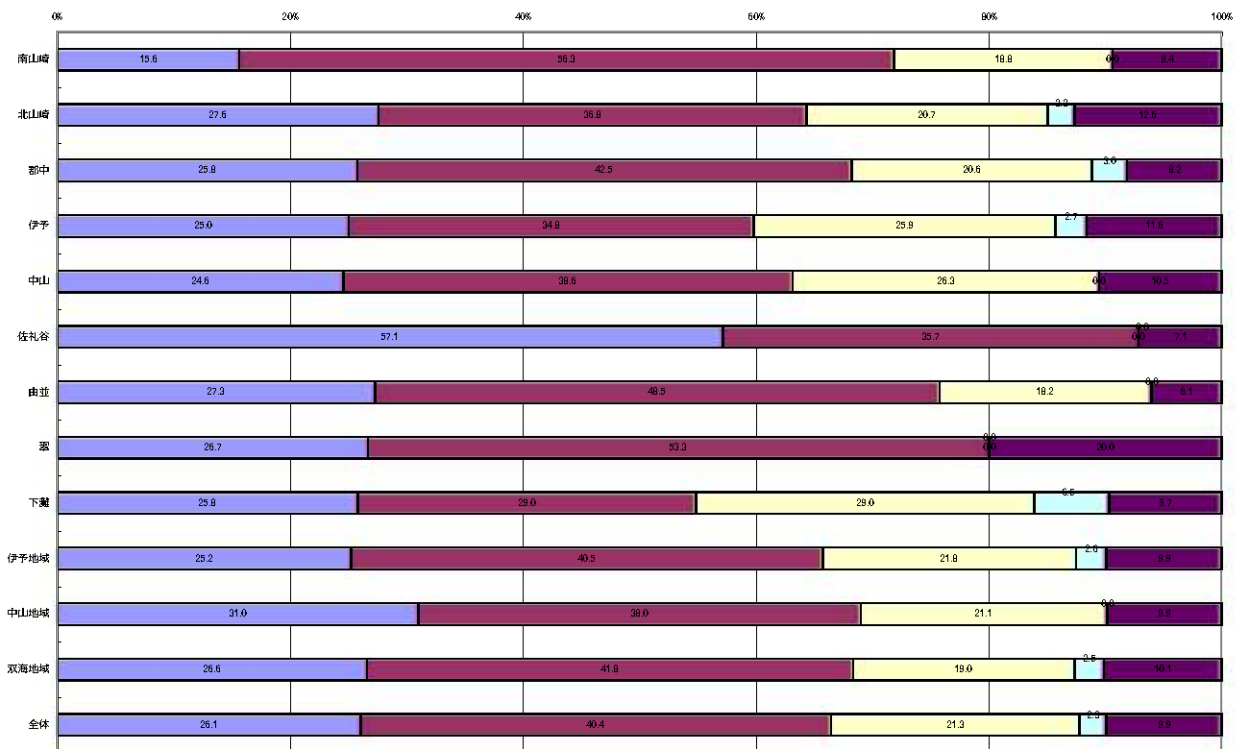
### 問4-27 観光の振興 満足度

■満足している ■やや満足している □どちらでもない □やや不満である ■不満である ■無回答



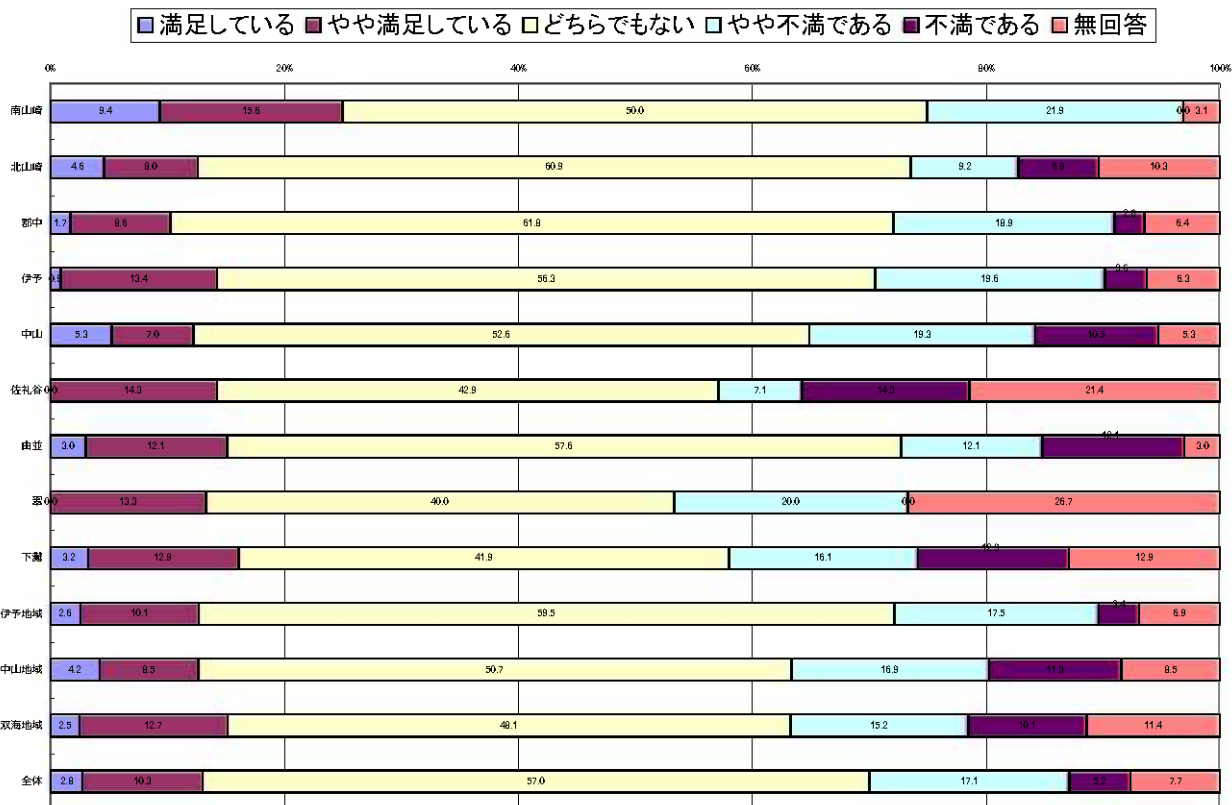
### 問4-27 観光の振興 重要度

■重要である ■やや重要である □あまり重要でない □重要ではない ■無回答



- ・満足度は全29設問中26位、重要度は23位。
- ・満足度は中山地域では「不満」「やや不満」を合わせて38%、伊予・双海地域では30%前後と不満度が高い。
- ・重要度は「重要」「やや重要」を合わせて佐礼谷地区で92.8%と極めて高く、南山崎・由並・壱地区でも75%前後と高い。

### 問4-28 住民自治の推進 満足度

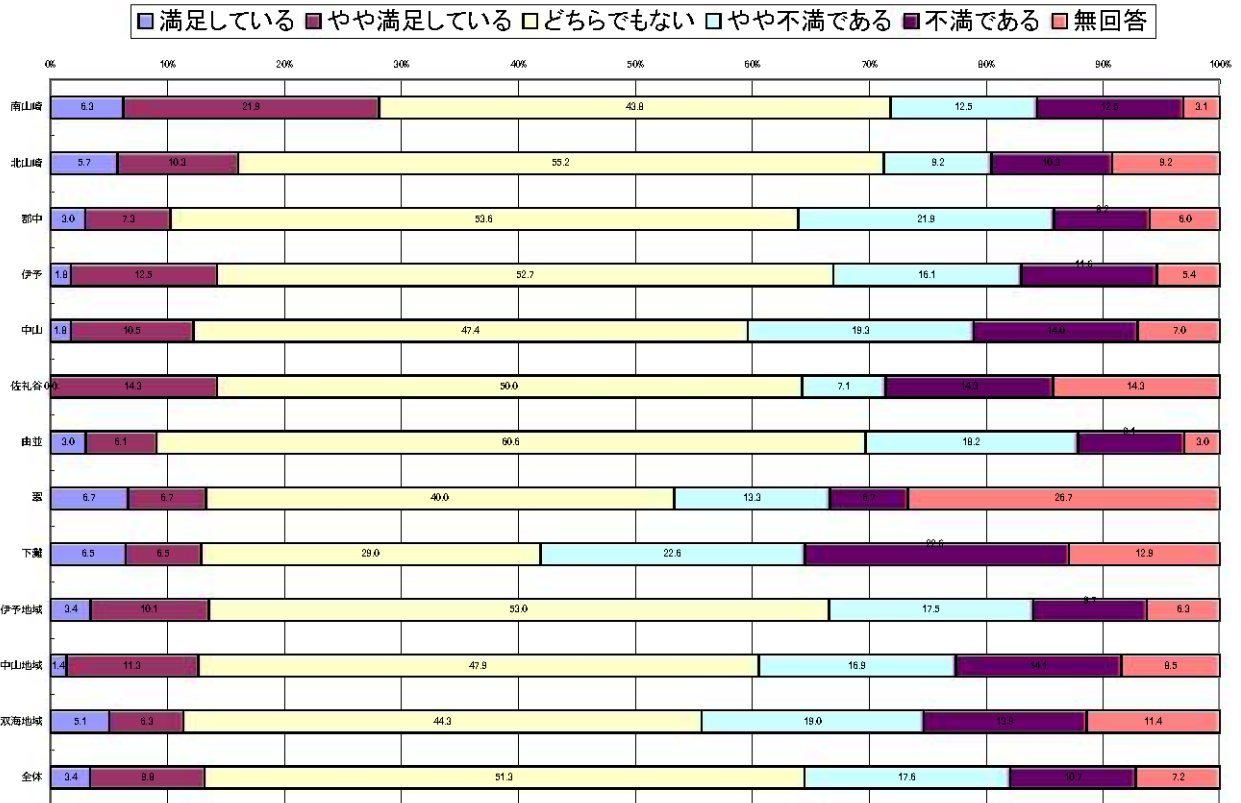


### 問4-28 住民自治の推進 重要度



- ・満足度は全29設問中20位、重要度は18位。
- ・満足度は「満足」「やや満足」を合わせて南山崎地区では25%とやや高く、その他の地区では15%前後である。
- ・重要度は「重要」「やや重要」を合わせて由並・下瀬地区で85%前後と高く、その他の地区では70%前後である。

### 問4-29 行財政改革の推進 満足度



### 問4-29 行財政改革の推進 重要度



- ・満足度は全29設問中24位、重要度は11位。
- ・満足度は「満足」「やや満足」を合わせて南山崎地区で28.2%とやや高く、その他の地区は15%弱である。
- ・満足度は「不満」「やや不満」を合わせて下灘地区で45.2%と不満足が高く、その他の地区は20~30%程度である。
- ・重要度は「重要」「やや重要」を合わせて佐礼谷地区で92.9%と高く、その他の地区では80%前後である。