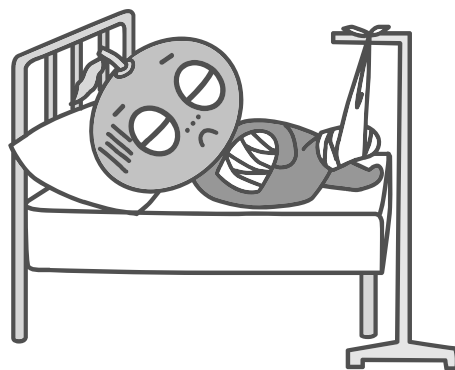


# 14 衛生・環境

14  
衛生  
環境



## 114. 死因別死亡者数

年	総数 (男女合計)	総数	感染症 ・ 寄生虫症	新生物	血液 ・ 造血器の疾患	内分泌 ・ 栄養 ・ 代謝疾患	精神 ・ 行動の障害	神経系の疾患	耳 ・ 乳様突起の疾患
平成25年	482	233	5	65	-	5	3	3	-
		249	6	51	3	5	2	7	-
平成26年	490	249	6	68	-	3	-	3	-
		241	6	50	1	1	5	6	-
平成27年	548	285	9	89	0	2	1	5	0
		263	7	60	1	1	4	3	0
平成28年	487	243	9	87	3	4	2	3	0
		244	6	58	0	2	2	4	0
平成29年	499	231	6	63	0	2	5	5	0
		268	5	61	1	1	1	14	0

## 115. 健（検）診実施状況

年 度	基本健康診査	特定健康診査	肺がん検診		肺がんCT検診		胃がん検診		大腸がん検診	
	受診者数	受診者数	受診者数	要精検	受診者数	要精検	受診者数	要精検	受診者数	要精検
平成29年度	107	1,861	1,421	21	602	22	1,347	83	2,150	118
平成30年度	95	1,982	1,331	32	678	28	1,343	81	2,084	125
令和元年度	76	2,146	1,426	30	670	18	1,325	85	2,189	129
令和2年度	58	1,822	1,032	18	618	19	1,024	70	1,733	123
令和3年度	63	1,875	1,202	16	649	22	1,176	71	1,952	100

注) 1. 要精検とは精密検査を要する者をいう。

注) 2. 特定健康診査は、個別・集団の合計人数。

(単位：人) 上段：男性 下段：女性

循環器系の疾患	呼吸器系の疾患	消化器系の疾患	皮膚・皮下組織の疾患	筋骨格系・結合組織の疾患	腎尿路生殖器系の疾患	妊娠分娩・産じょく	周産期に発生した病態	先天奇形・染色体異常	症状、徴候・異常臨床所見で他に分類されないもの	傷病・死亡の外因
65	29	12	1	-	6	-	-	1	13	25
77	37	7	-	2	3	-	-	1	32	16
72	58	7	-	-	3	-	-	1	17	11
82	29	4	-	1	6	-	-	2	37	11
80	49	4	0	2	4	0	0	0	18	22
87	29	17	0	1	7	0	0	0	38	8
57	34	9	0	4	8	0	0	0	11	11
79	26	9	0	2	5	0	0	0	41	10
52	49	9	0	3	5	0	0	0	17	15
80	29	9	0	2	5	0	0	0	53	7

資料：保健統計年報

(単位：人)

乳がん検診 (マンモグラフィー)		子宮がん検診		前立腺がん検診		骨粗鬆症検診		超音波検診	
受診者数	要精検	受診者数	要精検	受診者数	要精検	受診者数	要精検	受診者数	要精検
1,029	36	968	6	688	44	365	43	1,739	42
610	16	535	2	706	48	376	36	1,704	45
988	36	877	5	721	64	334	42	1,752	48
563	15	481	4	575	40	199	20	48	0
863	22	782	3	679	39	216	18	98	2

資料：健康増進課

## 116. 健康増進事業調

(単位：件、回、人)

年 度	健康教育		健康相談		訪問指導	
	回数	延人数	回数	延人数	回数	延人数
平成29年度	46	1,199	568	664	13	18
平成30年度	44	1,122	713	713	28	30
令和元年度	15	555	543	543	43	69
令和2年度	11	212	360	360	36	70
令和3年度	10	182	523	523	117	117

資料：健康増進課

## 117. 医療施設の概況・医師数

(単位：床、人)

年 度	病院		一般診療所		歯 科 診療所数	薬局数	医師数		
	総 数	病床数	総 数	病床数			医師	歯科 医師	薬剤師
平成27年	1	290	32	42	15	13			
平成28年	1	290	32	42	15	13	51	21	48
平成29年	1	290	31	42	15	13			
平成30年	1	290	31	42	15	13	50	20	49
令和元年	1	290	30	42	15	13			

(病院・一般診療所・歯科診療所は10月1日現在、薬局は3月31日現在)

資料：保健統計年報、市町のすがた

注) 医師数は2年おきに調べるため、平成27, 29, 令和元年度については空欄。

## 118. 乳幼児健診実施状況

(単位：人、%)

年 度	乳児健診（3か月）			乳児健診（7か月）			1歳6か月児健診			3歳児健診		
	対象者数	受診者数	受診率	対象者数	受診者数	受診率	対象者数	受診者数	受診率	対象者数	受診者数	受診率
平成29年度	-	-	-	235	231	98.3	269	250	92.9	294	264	89.8
平成30年度	-	-	-	180	178	98.9	244	233	95.5	294	275	93.5
令和元年度	32	31	96.9	180	178	98.9	218	208	95.4	184	176	95.7
令和2年度	145	142	97.9	-	-	-	260	255	98.1	252	246	97.6
令和3年度	-	-	-	-	-	-	213	210	98.6	280	273	97.5

資料：健康増進課

注) 受診率＝受診者数÷対象者数。

注) 3か月健診は令和3年度より廃止。7か月健診は令和2年度より廃止。

## 119. 予防接種実施状況

(単位：人)

年 度	BCG	四種混合	二種混合	日本脳炎	M R	子宮頸がん	ヒブ	肺炎球菌	水痘	B型肝炎	高齢者 インフル エンザ	高齢者肺 炎球菌
	個 別	個 別	個 別	個 別	個 別	個 別	個 別	個 別	個 別	個 別	個 別	個 別
平成29年度	216	878	209	1,532	550	4	886	886	462	661	7,206	1,708
平成30年度	218	934	300	1,473	522	5	882	876	474	660	7,345	1,601
令和元年度	201	833	305	1,361	519	9	819	831	475	594	7,645	429
令和2年度	187	783	306	1,331	488	58	759	748	435	559	8,803	497
令和3年度	177	739	375	928	472	168	734	737	367	547	7,867	435

資料：健康増進課

## 120. 母の年齢別出生数

(単位：件)

年 次	総 数	母 の 年 齢 別							
		14歳以下	15～19	20～24	25～29	30～34	35～39	40～44	45以上
平成29年	204	-	3	25	58	62	45	11	-
平成30年	219	-	4	21	54	85	44	10	1
令和元年	193	-	4	20	46	79	36	8	-
令和2年	179	-	1	23	48	62	39	6	-
令和3年	178	-	1	10	45	59	48	15	-

資料：人口動態調査

## 121. 水質調査状況

### (1) 河川

区分	pH					DO					
	-					mg/L					
年度	H29	H30	R1	R2	R3	H29	H30	R1	R2	R3	H29
大谷川（新川橋付近）	7.3	7.5	7.8	7.5	7.4	7.8	8.7	9.2	9.6	6.7	0.7
大谷川（鳥ノ木橋付近）	7.8	7.7	8.0	7.7	7.8	9.8	10.0	13.9	11.0	10.1	1.9
殿田川（ウエルピア伊予東）	8.4	8.8	7.9	7.9	8.0	10.7	12.0	9.5	11.0	9.0	3.3
一ノ井手川（八倉交差点付近）	8.1	8.1	8.5	8.1	8.3	11.0	10.0	12.2	10.0	11.0	0.6
中山川（堂本橋付近）	7.9	8.0	8.2	8.3	8.2	11.6	11.0	11.1	11.0	11.3	0.5 未満
中山川（日浦浄水場付近）	7.9	8.2	7.9	7.9	8.0	10.7	10.0	10.9	8.0	10.5	0.6
栗田川（ゴルフ場下流）	7.6	7.8	7.7	7.9	7.7	10.6	10.0	9.9	10.0	9.8	0.5 未満
森川（天神橋付近）	8.0	8.2	7.9	8.3	8.2	11.9	11.0	10.7	13.0	12.0	0.5 未満
豊田川（JR高架下）	7.7	7.9	8.0	7.9	8.0	11.3	11.0	10.4	10.0	10.5	0.5 未満
上灘川（双海中学校前）	7.9	8.0	8.2	7.8	8.1	11.5	11.0	10.9	10.0	11.4	0.5 未満

### (2) 伊予海域（伊予灘）

区分	pH					DO					
	-					mg/L					
年度	H29	H30	R1	R2	R3	H29	H30	R1	R2	R3	H29
郡中沖	8.0	8.1	8.0	8.0	8.0	7.4	7.9	7.4	7.7	6.6	1.4
高野川沖	8.0	8.1	8.2	8.0	8.1	7.8	8.5	7.4	7.4	7.1	1.4

注) pH（水素イオン濃度指数）、BOD（生物化学的酸素要求量）、COD（化学的酸素要求量）、SS（浮遊物質）、DO（溶存酸素量）

BOD				SS					大腸菌群数				
mg/L				mg/L					MPN/100mL				
H30	R1	R2	R3	H29	H30	R1	R2	R3	H29	H30	R1	R2	R3
2.0	1.6	2.0	1.5	6.0	6.0	29.0	11.0	6.0	$3.3 \times 10^4$	$4.3 \times 10^4$	$1.7 \times 10^6$	$1.7 \times 10^4$	$7.9 \times 10^4$
1.8	1.2	5.0	2.8	30.0	7.0	8.0	1.0	18.0	$2.4 \times 10^5$	$4.3 \times 10^3$	$2.4 \times 10^4$	$1.9 \times 10^3$	$4.9 \times 10^4$
4.3	2.3	2.1	11.0	6.0	25.0	11.0	2.0	7.0	$3.3 \times 10^4$	$9.3 \times 10^2$	$3.3 \times 10^4$	$2.3 \times 10^4$	$2.2 \times 10^4$
0.9	1.0	0.7	0.9	2.0	2.0	5.0	3.0	3.0	$2.4 \times 10^3$	$4.3 \times 10^2$	$1.3 \times 10^5$	$2.2 \times 10^3$	$1.7 \times 10^4$
1.1	0.5 未滿	0.8	0.5 未滿	1.0	1 未滿	2.0	5.0	1.0	$1.1 \times 10^3$	$7.5 \times 10^2$	$2.4 \times 10^3$	$1.7 \times 10^3$	$1.1 \times 10^3$
0.9	0.5 未滿	0.6	0.5	1 未滿	3.0	2.0	1 未滿	1 未滿	$2.4 \times 10^2$	$2.3 \times 10^2$	$1.3 \times 10^4$	$1.3 \times 10^3$	$7.9 \times 10^2$
0.6	0.5 未滿	0.8	0.5 未滿	1.0	1 未滿	1 未滿	1.0	1 未滿	$2.4 \times 10^3$	$1.5 \times 10^3$	$3.3 \times 10^3$	$3.3 \times 10^3$	$1.3 \times 10^3$
0.9	0.5 未滿	0.9	0.5 未滿	1 未滿	1.0	2.0	4.0	1.0	$2.4 \times 10^3$	$9.3 \times 10^2$	$1.3 \times 10^4$	$2.2 \times 10^3$	$4.9 \times 10^3$
0.6	0.5 未滿	0.6	0.5 未滿	1 未滿	1 未滿	1.0	1.0	1.0	$7.9 \times 10^3$	$1.5 \times 10^3$	$2.4 \times 10^4$	$3.3 \times 10^3$	$4.9 \times 10^3$
0.6	0.5 未滿	0.5	0.5 未滿	1.0	1 未滿	1.0	1.0	1.0	$7.9 \times 10^2$	$4.3 \times 10$	$7.9 \times 10^3$	$1.7 \times 10^3$	$1.3 \times 10^4$

資料：環境政策課

COD				油分					大腸菌群数				
mg/L				mg/L					MPN/100mL				
H30	R1	R2	R3	H29	H30	R1	R2	R3	H29	H30	R1	R2	R3
0.5 未滿	1.5	1.8	1.3	0.5 未滿	不檢出	0.5 未滿	不檢出	0.5 未滿	$2.7 \times 10$	$9.3 \times 10$	$3.3 \times 10^2$	$3.3 \times 10^2$	$7.9 \times 10$
2.2	1.4	2.2	1.6	0.5 未滿	不檢出	0.5 未滿	不檢出	0.5 未滿	1.8 未滿	$0.4 \times 10$	$4.9 \times 10$	$1.1 \times 10$	$3.3 \times 10$

資料：環境政策課

## 122. 火葬場（聖浄苑）使用状況

(単位：体、件)

年次	総数	大人	小人	死産児	手術肢体	式場	安置室
平成29年	488	484	1	3	-	-	4
平成30年	482	468	-	9	5	1	4
令和元年	524	517	-	4	3	-	7
令和2年	500	491	1	5	3	-	3
令和3年	477	471	-	6	-	-	7

(各年1月～12月)

資料：伊予消防等事務組合

## 123. 公害苦情・陳情及び処理件数

(単位：件)

年 度	総数	大気汚染	水質汚濁	土壌汚染	騒音	振動	悪臭	地盤沈下	不法投棄	その他	処理件数	継続中
平成29年度	112	4	2	-	-	-	-	-	-	106	111	1
平成30年度	186	11	3	-	1	-	-	-	14	156	185	1
令和元年度	125	-	1	-	-	-	1	-	9	112	123	2
令和2年度	160	1	-	-	1	-	2	-	-	154	158	2
令和3年度	134	5	1	-	2	-	1	-	1	124	134	-

資料：環境政策課

## 124. ごみ処理状況

(単位：t)

年 度	可燃ごみ処理量 (焼却場処理総量)	不燃ごみ 収集量	資源ごみ収集量 (集団回収を除く)	粗大ごみ収集量	合 計
平成29年度	9,366	478	1,455	140	11,439
平成30年度	9,141	469	1,374	141	11,125
令和元年度	9,196	484	1,301	142	11,123
令和2年度	8,813	531	1,305	156	10,805
令和3年度	8,634	478	1,219	155	10,486

資料：環境政策課

## 125. し尿処理状況

(単位：kL、%)

年 度	収集処理総量	収 集 状 況		し尿処理率
		し尿	浄化槽汚泥	
平成29年度	12,647	2,695	9,952	21.3
平成30年度	12,450	2,970	9,480	23.9
令和元年度	12,463	2,395	10,068	19.2
令和2年度	12,564	2,330	10,234	18.5
令和3年度	11,975	2,139	9,836	17.9

資料：環境政策課