

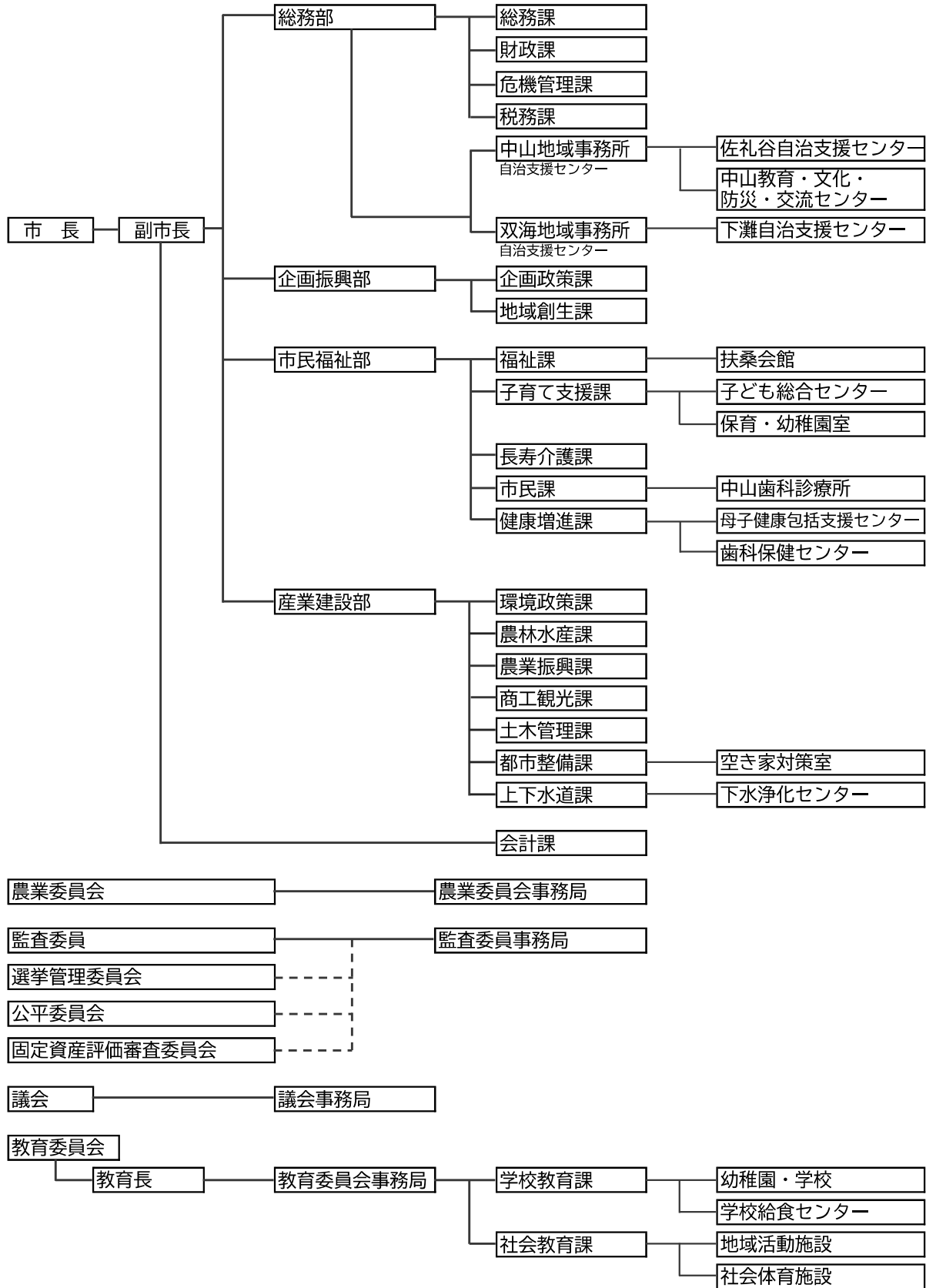
15 行政・選挙

15
行政
選挙



126. 行政機構図

組織図（令和4年4月1日から）



127. 伊予市役所職員数

令和4年4月1日現在

所属		人数
部	課	
総務部	総務部長	1
	総務課	16
	財政課	9
	危機管理課	7
	税務課	18
	中山地域事務所	6
	双海地域事務所	6
企画振興部	企画振興部長	1
	企画政策課	8
	地域創生課	7
市民福祉部	市民福祉部長	1
	福祉課	14
	子育て支援課	10
	保育所・認定こども園	58
	長寿介護課	13
	市民課	18
	中山歯科診療所	2
健康増進課	17	
産業建設部	産業建設部長	1
	環境政策課	6
	農林水産課	9
	農業振興課(農業委員会事務局兼務)	8
	商工観光課	7
	土木管理課	13
	都市整備課(空き家対策室)	12
	上下水道課	17
会計課	4	
農業委員会事務局	2	
監査委員事務局	3	
議会事務局	4	
教育委員会	教育委員会事務局長	1
	学校教育課	9
	指導主事	2
	幼稚園	6
	小・中学校	2
	学校給食センター	5
	社会教育課	19
計	342	

資料：総務課

注) 派遣職員は除く。

128. 歴代三役及び教育長

市長		助 役		収 入 役		教 育 長						
代	氏 名	任 期	代	氏 名	任 期	代	氏 名	任 期				
初代	中村 佑	自H17.4.24 至H21.4.23	初代	土居 民雄	自H17.5.10 至H19.3.31	初代	下久保 義一	自H17.5.10 至H19.3.31	初代	上田 稔	自H17.5.12 至H21.5.11	
2	中村 佑	自H21.4.24 至H25.4.23	副 市 長						2	宮岡 ケイ子	自H21.6.18 至H22.5.11	
3	武智 邦典	自H25.4.24 至H29.4.23							代	氏 名	任 期	3
4	武智 邦典	自H29.4.24 至R3.4.23	初代	土居 民雄	自H19.4.1 至H21.5.9					4	渡邊 博隆	自H25.5.15 至H26.5.11
5	武智 邦典	自R3.4.24 在 任 中	2	篠崎 末廣	自H21.5.28 至H22.7.1					5	渡邊 博隆	自H26.5.12 至H30.5.11
			3	岡井 英夫	自H22.7.26 至H25.6.17					6	渡邊 博隆	自H30.5.12 至R3.5.11
			4	山先 森繁	自H25.6.19 至H29.6.18					7	上岡 孝	自R3.5.12 在 任 中
			5	山先 森繁	自H29.6.19 至R3.3.31							
			6	青野 昌司	自R3.6.7 在 任 中							

資料：総務課・教育委員会

129. 歴代正副議長

期別	代順	議長	就任年月日	退任年月日	代順	副議長	就任年月日	退任年月日
第1期	初代	日野 貞博	平成17.5.10	平成17.8.24	初代	田中 弘	平成17.5.10	平成18.6.9
	2	田中 裕昭	平成17.9.8	平成18.6.9	2	日野 健	平成18.6.9	平成19.6.7
	3	竹本 清	平成18.6.9	平成19.6.7	3	大西 誠	平成19.6.7	平成20.6.6
	4	高橋 佑弘	平成19.6.7	平成20.6.6	4	久保 榮	平成20.6.6	平成21.4.23
	5	日野 正則	平成20.6.6	平成21.4.23				
第2期	6	若松 孝行	平成21.5.1	平成22.6.7	5	武智 実	平成21.5.1	平成22.6.7
	7	久保 榮	平成22.6.7	平成23.6.9	6	青野 光	平成22.6.7	平成23.6.9
	8	田中 弘	平成23.6.9	平成24.6.8	7	武智 邦典	平成23.6.9	平成24.6.8
	9	平岡 一夫	平成24.6.8	平成25.4.23	8	佐川 秋夫	平成24.6.8	平成25.4.23
第3期	10	佐川 秋夫	平成25.5.1	平成26.5.20	9	岡田 博助	平成25.5.1	平成26.5.20
	11	田中 裕昭	平成26.5.20	平成27.5.18	10	正岡 千博	平成26.5.20	平成27.5.18
	12	正岡 千博	平成27.5.18	平成28.5.20	11	谷本 勝俊	平成27.5.18	平成28.5.20
	13	武智 実	平成28.5.20	平成29.4.23	12	日野 猛仁	平成28.5.20	平成29.4.23
第4期	14	若松 孝行	平成29.5.1	平成30.5.1	13	門田 裕一	平成29.5.1	平成30.5.1
	15	佐川 秋夫	平成30.5.1	令和元.5.9	14	北橋 豊作	平成30.5.1	令和元.5.9
	16	田中 裕昭	令和元.5.9	令和2.5.8	15	大野 鎮司	令和元.5.9	令和2.5.8
	17	正岡 千博	令和2.5.8	令和3.4.23	16	高田 浩司	令和2.5.8	令和3.4.23
第5期	18	日野 猛仁	令和3.5.7	令和4.5.10	17	平岡 清樹	令和3.5.7	令和4.5.10
	19	谷本 勝俊	令和4.5.10		18	向井 哲哉	令和4.5.10	

資料：議会事務局

130. 議会活動状況

(その1)

(単位：回、日、件)

年次	招集回数		会期日数		本会議日数		議案提出件数	
	定例会	臨時会	定例会	臨時会	定例会	臨時会	市長提出	議員提出
平成29年	4	2	90	2	20	2	157	9
平成30年	4	2	82	2	21	2	110	9
令和元年	4	4	82	4	19	4	163	1
令和2年	4	3	80	3	19	3	155	3
令和3年	4	2	82	2	19	2	132	7

(その2)

年次	委員会			議会運営委員会	特別委員会						全員協議会
	総務	民生文教	産業建設		決算審査	議会広報	総合計画 実施計画	図書館・文化 ホール等建設	議会改革	地方創生	
平成29年	5	5	5	15	5	11		2	7	1	13
平成30年	5	5	5	15	3	12		4	8	1	10
令和元年	4	4	4	16	3	12		3	5	1	9
令和2年	4	4	4	20	3	14		1	6		9
令和3年	4	4	4	14	4	12		1	7		12

資料：議会事務局

131. 請願・陳情取扱状況

(その1)

(単位：件)

年次	受理件数	審査		
		総務委員会	民生文教委員会	産業建設委員会
平成29年	7	2	2	3
平成30年	4	1	0	3
令和元年	6	0	3	3
令和2年	4	1	1	2
令和3年	1	1	0	0

(その2)

(単位：件)

年次	受理件数	結果						
		採択	趣旨採択	一部採択	不採択	撤回	継続審査	審議未了
平成29年	7	2			5			
平成30年	4	1			3			
令和元年	6	3	1		2			
令和2年	4		1		3			
令和3年	1	1						

資料：議会事務局

132. 議員定数及び党派別数の推移

(単位：人)

期別	期間	条例定数	党派別					無所属
		現員数	自由民主党	民主党	社会民主党	公明党	日本共産党	
第1期	自 平成17年4月24日	22	0	0	1	1	0	19
	至 平成21年4月23日	21						
第2期	自 平成21年4月24日	21	0	0	1	2	1	15
	至 平成25年4月23日	19						
第3期	自 平成25年4月24日	20	0	0	1	2	0	17
	至 平成29年4月23日	20						
第4期	自 平成29年4月24日	19	4	0	1	2	0	12
	至 令和3年4月23日	19						
第5期	自 令和3年4月24日	17	3	0	0	2	0	12
	至 年月日							

注) 現員数については、各期別最終年の4月1日時点とする。

資料：議会事務局

133. 投票区別選挙人名簿登録者数

(単位：人)

投票区名	男	女	計
第1投票区	610	692	1,302
第2投票区	122	135	257
第3投票区	1,181	1,343	2,524
第4投票区	140	149	289
第5投票区	242	277	519
第6投票区	404	464	868
第7投票区	1,716	1,913	3,629
第8投票区	584	700	1,284
第9投票区	1,425	1,635	3,060
第10投票区	667	840	1,507
第11投票区	1,322	1,476	2,798
第12投票区	709	886	1,595
第13投票区	514	585	1,099
第14投票区	581	682	1,263
第15投票区	642	745	1,387
第16投票区	777	856	1,633
第17投票区	745	802	1,547
第18投票区	94	113	207
第19投票区	117	118	235
第20投票区	208	231	439
第21投票区	713	841	1,554
第22投票区	228	273	501
第23投票区	505	530	1,035
合計	14,246	16,286	30,532

(令和4年11月2日現在)

資料：監査委員事務局

134. 主要選挙投票状況

(単位：人、%)

選挙執行年月日	有権者数			投票者数			投票率		
	総数	男	女	総数	男	女	総数	男	女
愛媛県知事選挙 平成30年11月18日	31,283	14,490	16,793	14,150	6,377	7,773	45.23	44.01	46.29
愛媛県議会議員選挙 平成31年4月7日	無投票			無投票			無投票		
参議院議員通常選挙 令和1年7月21日 (選挙区) (比例代表)	31,347 31,347	14,529 14,529	16,818 16,818	18,260 18,257	8,455 8,454	9,805 9,803	58.25 58.24	58.19 58.19	58.30 58.29
伊予市長選挙 令和3年4月18日	無投票			無投票			無投票		
伊予市議会議員選挙 令和3年4月18日	30,436	14,127	16,309	17,712	8,038	9,674	58.19	56.90	59.32
衆議院議員総選挙 令和3年10月31日 (小選挙区) (比例代表)	30,666 30,666	14,271 14,271	16,395 16,395	17,470 17,468	8,147 8,146	9,323 9,322	56.97 56.96	57.09 57.08	56.86 56.86
参議院議員通常選挙 令和4年7月10日 (選挙区) (比例代表)	30,571 30,571	14,239 14,239	16,332 16,332	16,457 16,455	7,687 7,686	8,770 8,769	53.83 53.83	53.99 53.98	53.70 53.69

資料：監査委員事務局

135. 行財政

(1) 普通会計歳入・歳出決算状況

年 度	(1) 普通会計歳入決算額 (百万円)													
	歳 入 額	地方税	地 方 譲与税	利子割 交付金	配当割 交付金	株式譲渡 所得割 交付金	地 方 消費税 交付金	ゴルフ場 利用税 交付金	特別地方 消費税 交付金	自動車 取得税 交付金	自動車税 環境性能割 交付金	法 人 事業税 交付金	地方特例 交付金等	地 方 交付税
平成29	18,212	3,868	156	9	17	19	615	8	0	39	0	0	25	6,084
平成30	18,292	3,792	160	8	14	12	647	9	0	42	0	0	29	5,987
令和元	20,397	3,899	169	5	16	9	606	9	0	21	7	0	109	6,018
令和2	22,211	3,866	178	5	14	19	748	9	0	0	11	16	43	6,023
令和3	20,543	3,942	181	5	21	27	812	9	0	0	12	44	69	6,519

(つづき)

年 度	(2) 普通会計目的別歳出決算額 (百万円)									
	歳 出 額	議会費	総務費	民生費	衛生費	労働費	農林水 産業費	商工費	土木費	消防費
平成29	17,257	162	3,000	5,890	1,133	5	582	333	1,577	812
平成30	17,224	162	1,655	5,891	1,297	5	621	381	1,615	846
令和元	19,475	164	1,784	6,309	1,099	5	650	415	2,254	841
令和2	21,197	159	5,508	6,472	1,252	5	756	950	1,377	825
令和3	18,880	144	2,488	7,237	1,529	5	703	830	1,616	814

(つづき)

年 度	(3) 普通会計性質別歳出決算額(百万円)							
	人件費	物件費	維 持 補修費	扶助費	補助費等	普 通 建 設 事業費	災 害 復 旧 事業費	失 業 対 策 事業費
平成29	2,716	2,576	60	2,724	2,856	2,481	104	0
平成30	2,666	2,414	61	2,752	2,654	2,446	386	0
令和元	2,675	2,549	54	2,827	2,821	4,263	383	0
令和2	2,950	2,652	68	2,622	7,193	1,207	578	0
令和3	2,887	2,650	72	3,735	3,677	835	373	0

(つづき)

年 度	(1) 普通会計歳入決算額 (百万円)											
	交通安全 対策特別 交付金	分担金 負担金	使用料	手数料	国 庫 支出金	県支出金	財産収入	寄附金	繰入金	繰越金	諸収入	地方債
平成29	5	51	243	67	2,267	1,167	13	30	315	958	226	2,031
平成30	4	55	241	65	2,702	1,212	52	42	78	956	270	1,914
令和元	4	40	203	67	3,225	1,621	20	66	316	1,068	282	2,615
令和2	4	38	172	63	6,469	1,599	144	63	120	922	227	1,458
令和3	4	48	145	65	4,110	1,495	42	130	304	1,014	222	1,322

(つづき)

年 度	(2) 普通会計目的別歳出決算額 (百万円)				
	教育費	災害復旧費	公債費	諸支出金	前年度 繰上 充用金
平成29	1,948	104	1,711	0	0
平成30	2,720	386	1,642	4	0
令和元	3,865	383	1,705	0	0
令和2	1,480	578	1,836	0	0
令和3	1,397	373	1,746	0	0

(つづき)

年 度	(3) 普通会計性質別歳出決算額 (百万円)						(4) 当 初 予算額 (百万円)	(5) 財政力 指 数	(6) 1人当たり 歳出額 (千円)	(7) 1人当たり 市町村税 (千円)
	公債費	積立金	投 資 出資金	貸付金	繰出金	前年度 繰上 充用金				
平成29	1,711	1	20	40	1,967	0	16,371	0.425	459	103
平成30	1,642	143	39	40	1,981	0	17,222	0.423	462	102
令和元	1,705	141	27	40	1,989	0	17,585	0.420	527	105
令和2	1,836	282	351	40	1,417	0	16,711	0.420	580	106
令和3	1,746	1,087	408	40	1,371	0	16,110	0.410	522	109

資料：財政課

注) この数値は四捨五入のため、計と一致しない場合がある。

(2) 特別会計歳入歳出決算状況

(単位：千円)

区分	歳 款	入				
		平成29年度	平成30年度	令和元年度	令和2年度	令和3年度
国民健康 保険会計 (事業勘定)	国民健康保険税	877,601	745,755	734,512	700,592	704,300
	使用料及び手数料	396	410	408	410	351
	国庫支出金	1,015,132	-	2,367	10,019	1,307
	療養給付費交付金	99,114	-	-	-	-
	前期高齢者交付金	1,761,669	-	-	-	-
	県支出金	257,764	3,261,300	3,118,830	3,050,941	3,154,369
	共同事業交付金	1,092,914	-	-	-	-
	財産収入	20	58	74	47	40
	繰入金	329,327	308,009	549,384	412,198	357,333
	繰越金	243,222	298,794	32,920	56,141	91,820
	諸収入	12,732	9,527	21,563	33,944	24,561
歳入合計	5,689,891	4,623,853	4,460,058	4,264,292	4,334,081	
国民健康 保険会計 (診療施設勘定)	診療収入	37,085	40,175	40,721	47,082	50,782
	使用料及び手数料	84	81	81	84	81
	財産収入	0	0	0	0	0
	繰入金	4,545	16	263	0	0
	繰越金	0	0	0	0	5,326
	諸収入	598	289	512	913	7
	県支出金	-	-	-	1,194	-
	国庫支出金	-	-	-	-	321
歳入合計	42,312	40,561	41,577	49,273	56,517	
介護保険会計	介護保険料	783,403	899,326	876,160	849,793	859,888
	分担金及び負担金	14,775	12,289	13,466	12,211	13,702
	使用料及び手数料	94	93	80	84	101
	国庫支出金	1,018,908	1,070,799	1,032,585	1,060,709	1,067,930
	支払基金交付金	1,095,543	1,081,317	1,083,390	1,090,363	1,089,855
	県支出金	577,910	589,471	593,826	597,798	594,948
	財産収入	33	34	39	43	39
	繰入金	604,018	613,459	637,589	686,364	649,468
	繰越金	46,512	40,446	120,079	70,736	120,512
	諸収入	3,345	845	28,021	1,160	3,886
歳入合計	4,144,541	4,308,079	4,385,235	4,369,261	4,400,329	
簡易水道会計	分担金及び負担金	27,720	231	158	-	-
	使用料及び手数料	49,892	38,045	34,438	-	-
	県支出金	28,554	-	-	-	-
	繰入金	42,174	46,694	64,379	-	-
	繰越金	14,754	0	2,243	-	-
	諸収入	17,414	11,465	1	-	-
	市債	187,300	-	5,400	-	-
	歳入合計	367,808	96,435	106,619	-	-
飲料水 供給施設 会 計	分担金及び負担金	0	74	0	0	0
	使用料及び手数料	1,659	1,585	1,547	1,687	1,554
	繰入金	2,344	2,210	2,443	2,652	3,967
	繰越金	0	0	0	0	0
	諸収入	0	0	0	0	0
歳入合計	4,003	3,869	3,990	4,339	5,521	

(単位：千円)

区分	歳		入			
	款	平成29年度	平成30年度	令和元年度	令和2年度	令和3年度
浄化槽整備 会 計	分担金及び負担金	0	-	-	-	-
	使用料及び手数料	13,842	13,844	13,926	13,901	5,717
	繰入金	19,754	18,044	18,490	25,202	24,143
	繰越金	0	0	0	0	0
	諸収入	0	0	0	0	0
	歳入合計	33,596	31,888	32,416	39,103	29,860
農業集落排水 会 計	使用料及び手数料	30,240	29,935	32,505	32,512	32,766
	繰入金	64,986	64,248	64,094	61,842	65,414
	繰越金	76	0	37	0	0
	諸収入	480	320	0	320	3
	歳入合計	95,782	94,503	96,636	94,674	98,183
伊予港上屋 会 計	使用料及び手数料	9,634	9,634	9,724	9,813	9,813
	繰越金	1,592	1,519	1,180	482	2,655
	諸収入	8	8	8	8	7
	歳入合計	11,234	11,161	10,912	10,303	12,475
公共下水道 会 計	分担金及び負担金	8,880	11,205	7,765	-	-
	使用料及び手数料	205,310	208,438	196,303	-	-
	国庫支出金	133,384	181,480	14,600	-	-
	財産収入	-	-	973	-	-
	繰入金	611,310	631,754	607,615	-	-
	繰越金	3,825	12,291	0	-	-
	諸収入	0	316	534	-	-
	市債	231,600	236,700	80,600	-	-
	歳入合計	1,194,309	1,282,184	908,390	-	-
特定環境 保全公共 下水道会計	使用料及び手数料	12,807	12,273	11,655	-	-
	繰入金	48,566	46,019	48,741	-	-
	繰越金	0	0	0	-	-
	諸収入	766	0	0	-	-
	歳入合計	62,139	58,292	60,396	-	-
介護サービス 事業会計	サービス収入	13,739	-	-	-	-
	繰入金	3,117	-	-	-	-
	諸収入	0	-	-	-	-
	歳入合計	16,856	-	-	-	-
後期高齢者 医療会計	後期高齢者医療保険料	315,284	314,549	330,674	349,745	366,773
	使用料及び手数料	56	47	61	49	45
	繰入金	147,514	152,855	154,938	160,649	161,023
	繰越金	21,252	20,832	17,977	17,833	17,244
	諸収入	545	482	21	425	1,239
	歳入合計	484,651	488,765	503,671	528,701	546,324
都市総合 文化施設 運営事業会計	使用料及び手数料	22	23	24	24	21
	繰入金	55,663	43,409	38,204	127,497	118,798
	繰越金	7,509	24,477	7,263	914	702
	諸収入	6,937	6,609	237	0	0
	財産収入	6	2	4	1	124,000
	歳入合計	70,137	74,520	45,732	128,436	243,521

(単位：千円)

区分	歳			出		
	款	平成29年度	平成30年度	令和元年度	令和2年度	令和3年度
国民健康 保険会計 (事業勘定)	総務費	24,821	16,625	76,007	70,693	67,328
	保険給付費	3,204,879	3,242,159	3,089,004	3,013,914	3,116,169
	国民健康保険事業費納付金	-	999,348	1,159,809	1,012,044	1,005,047
	後期高齢者支援金等	514,365	-	-	-	-
	前期高齢者納付金等	1,889	-	-	-	-
	老人保健拠出金	11	-	-	-	-
	介護納付金	203,748	-	-	-	-
	共同事業拠出金	1,138,544	0	0	1	0
	保健事業費	21,540	29,804	35,318	32,778	35,235
	基金積立金	200,019	200,058	32,958	24,047	40
	公債費	0	0	0	0	0
	諸支出金	81,281	102,939	10,821	18,995	36,836
	予備費	0	0	0	0	0
	歳出合計	5,391,097	4,590,933	4,403,917	4,172,472	4,260,655
国民健康 保険会計 (診療施設勘定)	総務費	35,450	34,145	35,430	34,682	33,181
	医業費	6,862	6,416	6,147	9,266	8,554
	予備費	0	0	0	0	0
	歳出合計	42,312	40,561	41,577	43,948	41,735
介護保険会計	総務費	137,471	151,036	183,697	111,794	133,280
	保険給付費	3,770,720	3,836,148	3,866,809	3,884,893	3,856,859
	地域支援事業費	173,628	199,660	197,752	192,694	188,123
	基金積立金	22,275	1,156	66,241	59,368	89,632
	歳出合計	4,104,094	4,188,000	4,314,499	4,248,749	4,267,894
簡易水道会計	総務費	51,159	53,220	61,390	-	-
	施設整備費	254,807	-	-	-	-
	公債費	61,842	40,971	40,971	-	-
	予備費	0	0	0	-	-
	災害復旧費	-	0	0	-	-
	歳出合計	367,808	94,191	102,361	-	-
飲料水 供給施設 会計	総務費	2,570	2,436	2,557	2,906	4,085
	公債費	1,433	1,433	1,433	1,433	1,433
	予備費	0	0	0	0	0
	歳出合計	4,003	3,869	3,990	4,339	5,518
浄化槽整備 会計	総務費	29,107	27,352	27,832	34,409	24,799
	公債費	4,489	4,536	4,584	4,694	5,061
	予備費	0	0	0	0	0
	歳出合計	33,596	31,888	32,416	39,103	29,860
農業集落排水 会計	総務費	48,706	47,391	49,561	47,599	51,107
	公債費	47,076	47,075	47,075	47,075	47,076
	予備費	0	0	0	0	0
	歳出合計	95,782	94,466	96,636	94,674	98,183
伊予港上屋 会計	総務費	9,715	9,981	10,430	7,649	9,644
	予備費	0	0	0	0	0
	歳出合計	9,715	9,981	10,430	7,649	9,644
公共下水道 会計	総務費	264,922	280,989	209,765	-	-
	事業費	298,158	375,643	46,641	-	-
	公債費	618,938	625,552	630,139	-	-
	予備費	0	0	0	-	-
	歳出合計	1,182,018	1,282,184	886,545	-	-

(単位：千円)

区分	歳			出		
	款	平成29年度	平成30年度	令和元年度	令和2年度	令和3年度
特定環境 保全公共 下水道会計	総務費	29,938	26,090	24,503	-	-
	公債費	32,201	32,202	32,201	-	-
	予備費	0	0	0	-	-
	歳出合計	62,139	58,292	56,704	-	-
介護サービス 事業会計	総務費	11,308	-	-	-	-
	事業費	5,548	-	-	-	-
	予備費	0	-	-	-	-
	歳出合計	16,856	-	-	-	-
後期高齢者 医療会計	総務費	3,462	4,309	14,405	14,786	14,341
	後期高齢者医療広域連合納付金	459,862	466,012	471,195	496,041	507,704
	諸支出金	495	467	238	630	912
	予備費	0	0	0	0	0
	歳出合計	463,819	470,788	485,838	511,457	522,957
都市総合 文化施設 運営事業会計	業務費	38,638	60,318	38,204	127,497	104,498
	基金積立金	7,022	6,939	6,613	237	124,000
	歳出合計	45,660	67,257	44,817	127,734	228,498

注)千円未満四捨五入のため必ずしも合計に一致しない。

資料：会計課

136. 市税収納状況

(単位：千円)

区 分		平成29年度	平成30年度	令和元年度	令和2年度	令和3年度
総 額	調 定 額	3,878,812	3,798,624	3,896,225	3,870,797	3,926,601
	収 入 額	3,828,422	3,750,423	3,856,747	3,825,314	3,897,145
	収納率 (%)	98.7	98.7	99.0	98.8	99.2
市民税	調 定 額	1,616,190	1,557,189	1,636,189	1,588,776	1,664,588
	収 入 額	1,600,126	1,540,830	1,621,134	1,577,537	1,654,280
個人	調 定 額	1,365,974	1,331,784	1,359,250	1,359,698	1,389,118
	収 入 額	1,350,832	1,316,767	1,347,117	1,349,744	1,379,495
法人	調 定 額	250,216	225,405	276,939	229,078	275,470
	収 入 額	249,294	224,063	274,017	227,793	274,785
固定資産税	調 定 額	1,929,045	1,907,743	1,919,568	1,939,010	1,896,794
	収 入 額	1,902,861	1,884,130	1,902,447	1,910,449	1,882,458
固定資産税	調 定 額	1,923,033	1,901,770	1,913,713	1,932,990	1,890,515
	収 入 額	1,896,849	1,878,157	1,896,592	1,904,429	1,876,179
国有資産等所在 市町村交付 金納付金	調 定 額	6,012	5,973	5,855	6,020	6,279
	収 入 額	6,012	5,973	5,855	6,020	6,279
軽自動車税	調 定 額	133,682	137,005	142,320	149,131	151,606
	収 入 額	125,540	128,776	135,018	143,448	146,794
市たばこ税	調 定 額	199,895	196,687	198,148	193,880	213,613
	収 入 額	199,895	196,687	198,148	193,880	213,613
特別土地保有税	調 定 額	0	0	0	0	0
	収 入 額	0	0	0	0	0

注) 千円未満四捨五入のため必ずしも合計に一致しない。

資料：税務課

137. マイナンバーカード申請・交付状況

(単位：件、%)

年度	申請件数 (累計)	申請率 (%)	交付件数 (累計)	交付率 (%)
平成29年度	780 (4,160)	11.00	770 (3,274)	8.70
平成30年度	727 (4,887)	13.10	654 (3,928)	10.50
令和元年度	1,268 (6,155)	16.50	1,090 (5,018)	13.50
令和2年度	6,873 (13,028)	35.27	4,078 (9,096)	24.63
令和3年度	3,266 (16,294)	44.69	4,860 (13,956)	38.27

資料：地方公共団体情報システム機構 (J-L I S)

注) 申請率及び交付率は、平成29年度は平成29年1月1日住基人口、平成30年度は平成30年1月1日住基人口で除した推計値。

令和元年度は平成31年1月1日住基人口、令和2年度は令和2年1月1日住基人口で除した推計値。

令和3年度は令和3年1月1日住基人口で除した推計値。

138. 旅券 (パスポート) 発給申請件数の状況

(単位：件)

年	件数
平成29年 (1月~12月)	515
平成30年 (1月~12月)	616
令和元年 (1月~12月)	685
令和2年 (1月~12月)	161
令和3年 (1月~12月)	33
計	2,010

資料：愛媛県HP (「愛媛県における旅券発券状況」より)