

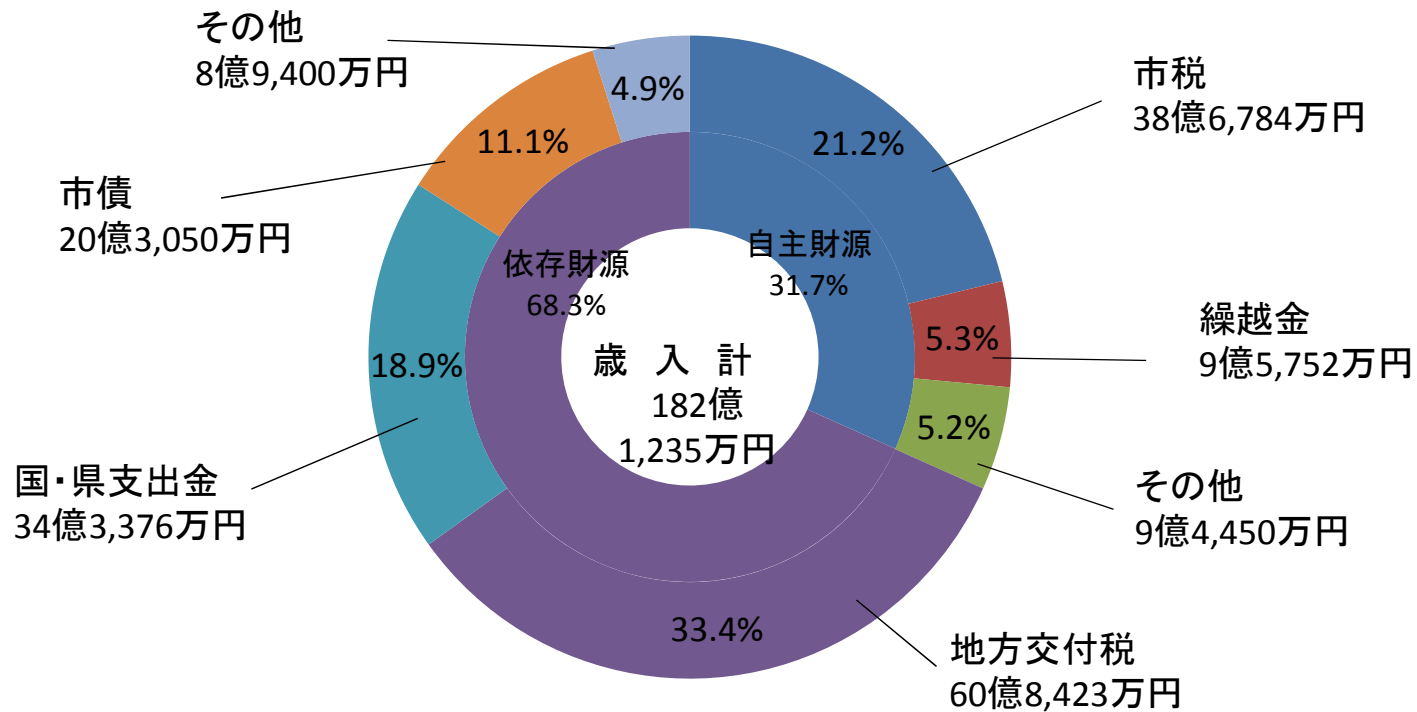
伊予市の財政について

令和元年7月5日(金)
未来づくり戦略室

1. 伊予市の財政構造

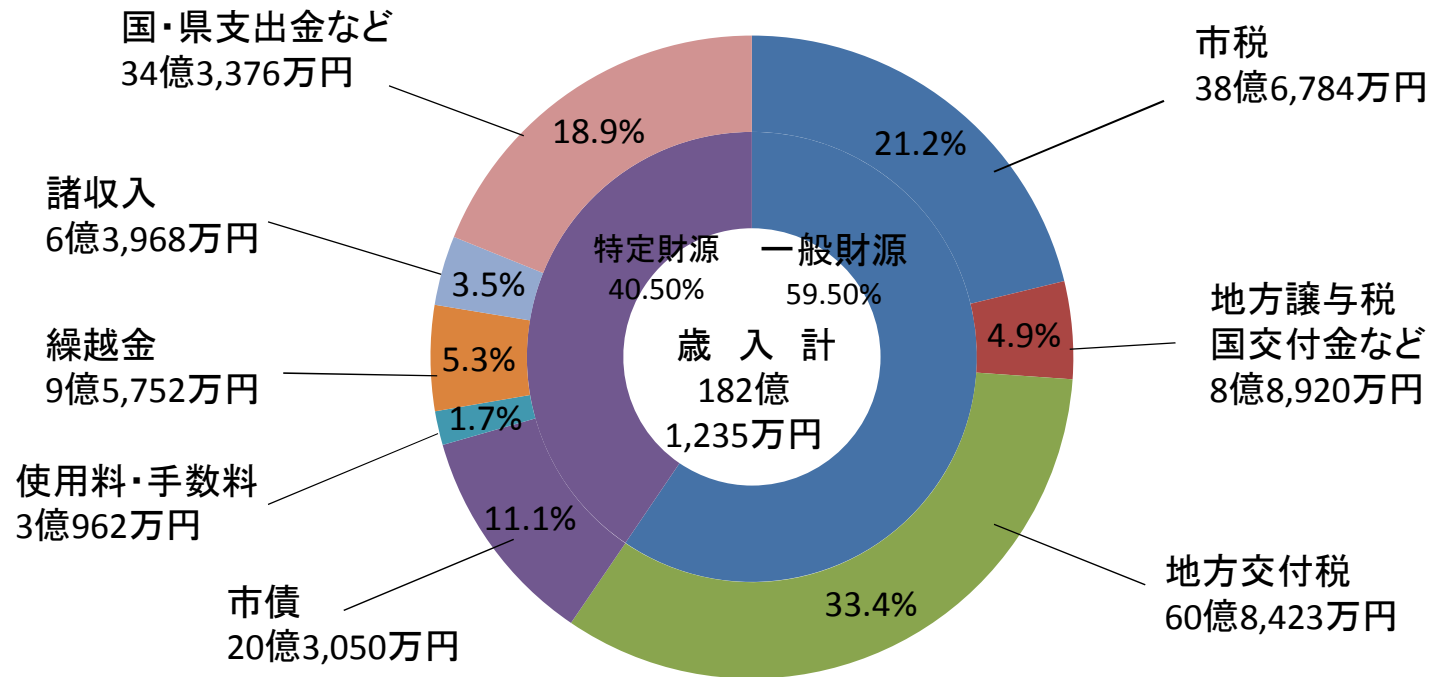
(1) 歳入

平成29年度決算における歳入の内訳
(一般会計・財源別)

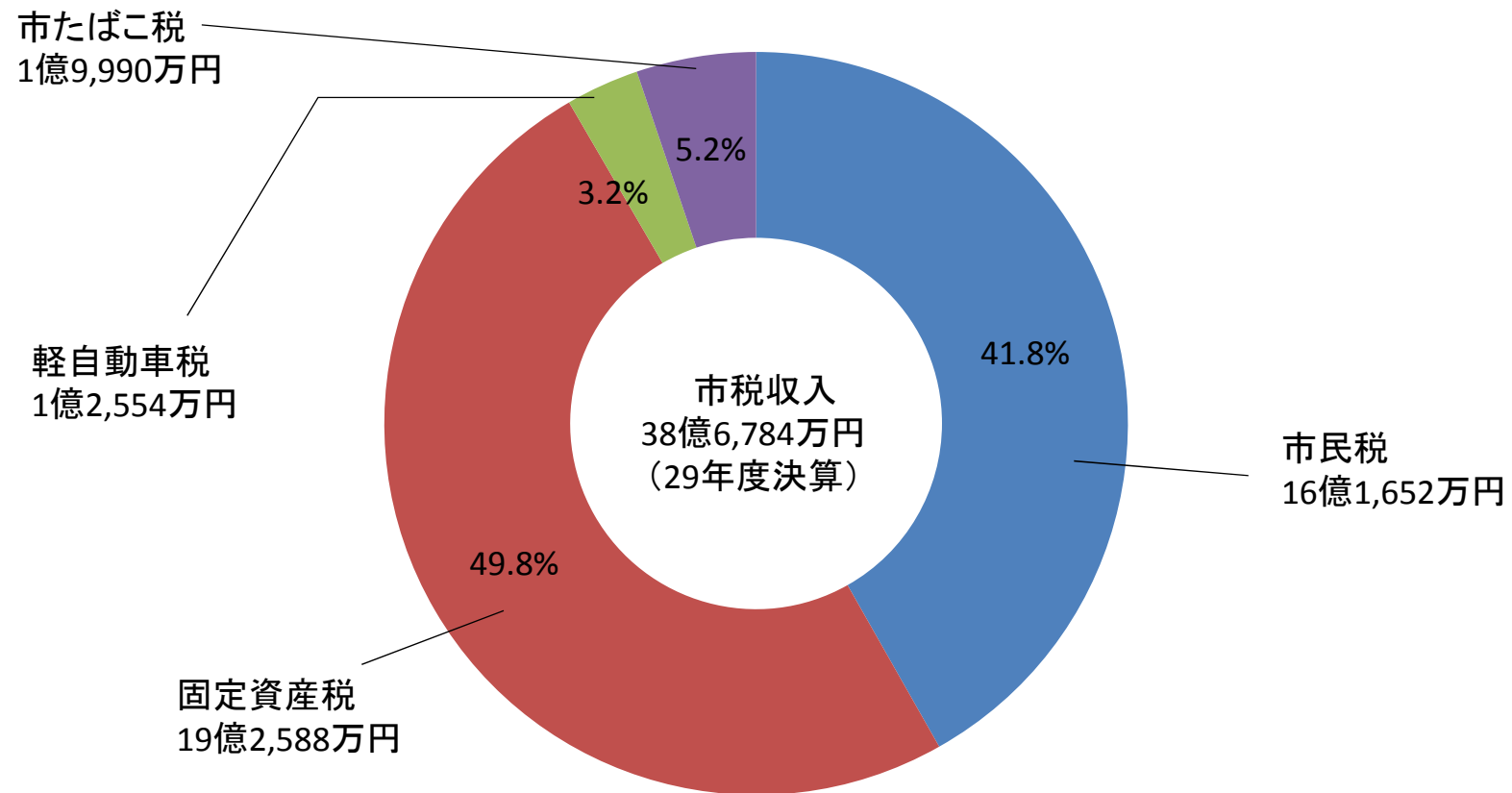


(1) 歳入

平成29年度決算における歳入の内訳
(一般会計・利用用途別)

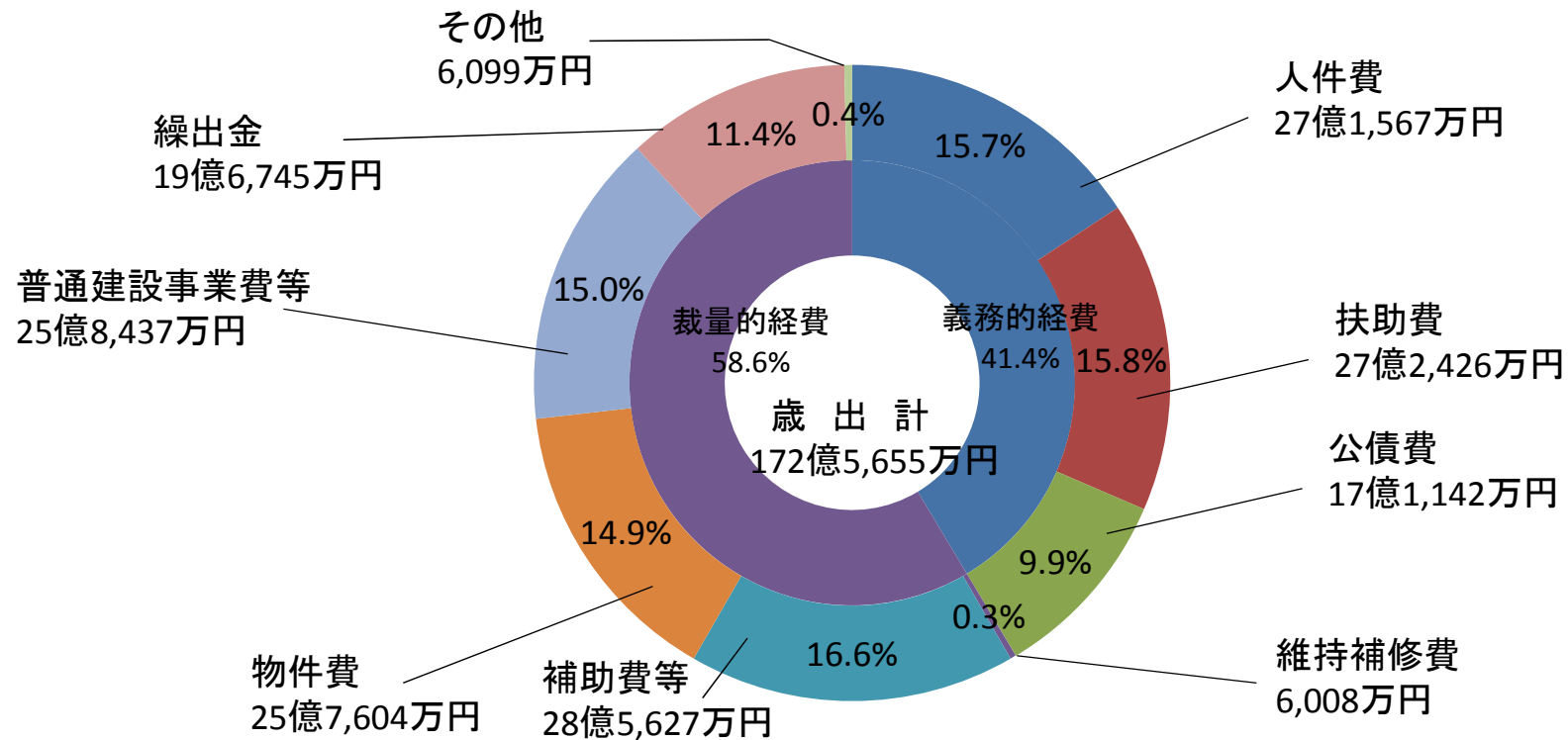


市税収入の構造



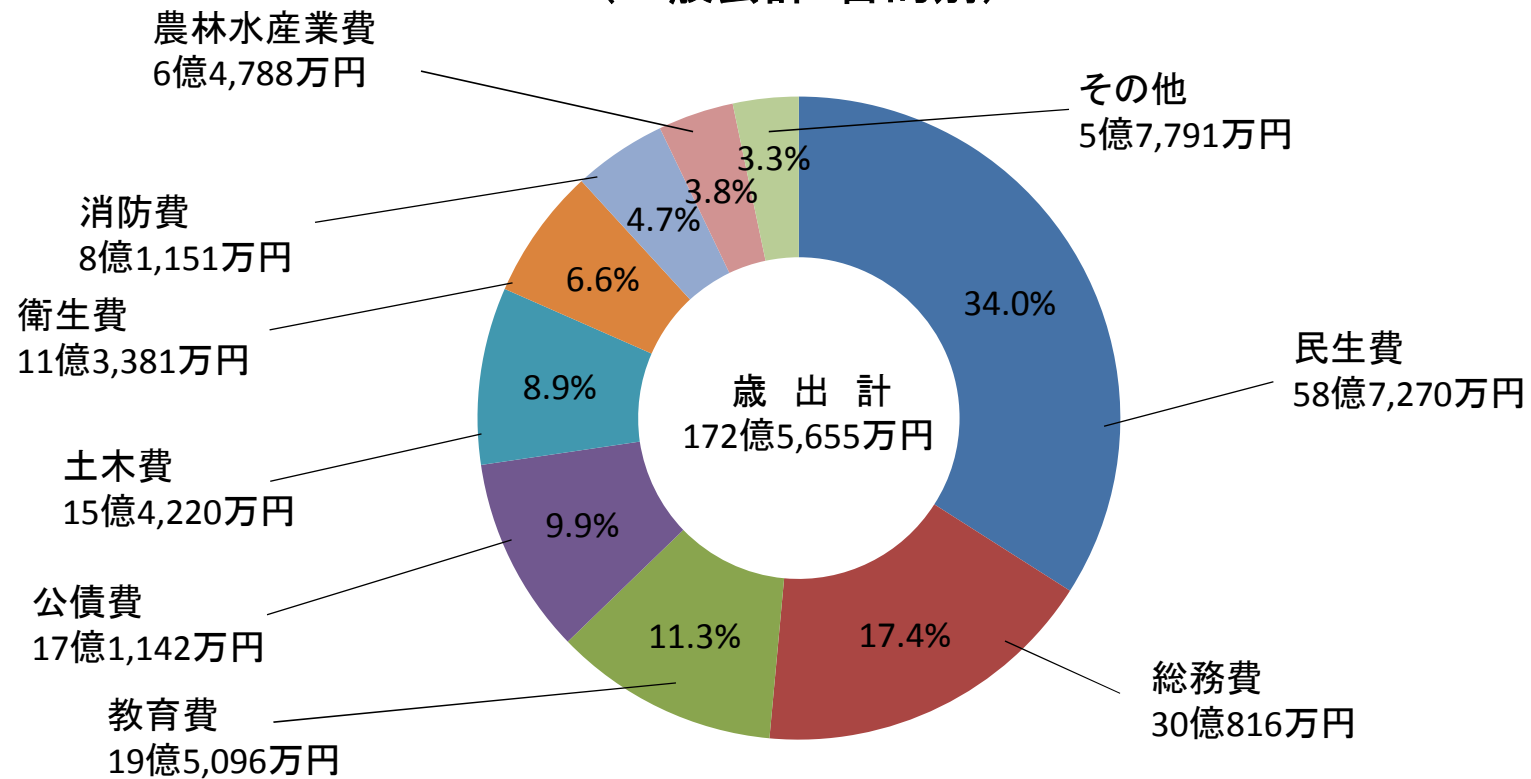
(2) 歳出(性質別)

平成29年度決算における歳出の内訳
(一般会計・性質別)

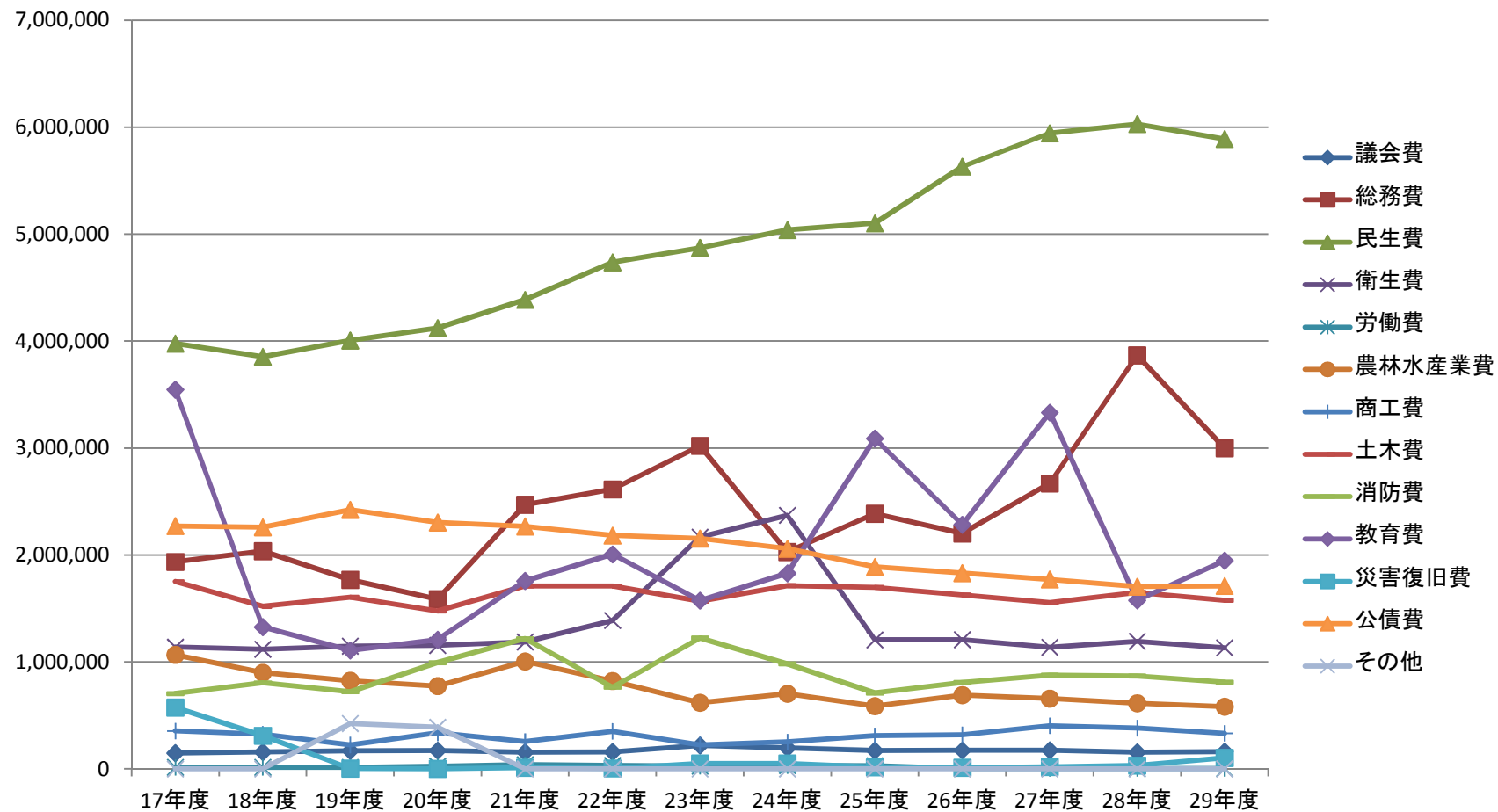


(2) 歳出(目的別)

平成29年度決算における歳出の内訳
(一般会計・目的別)



(2) 歳出(目的別の推移)



(3) 決算収支の状況

| (単位：千円) | | | | | | | | | | |
|---------|------------|------------|-------------|--------------|-------------|----------|---------|--------|---------|---------------------|
| 区 分 | 歳入総額 | 歳出総額 | 歳入歳出差引 | 翌年度に繰り越すべき財源 | 実質収支 | 単年度収支 | 積立金 | 繰上償還金 | 積立金取崩し額 | 実質単年度収支 |
| | (A) | (B) | (A)-(B) (C) | (D) | (C)-(D) (E) | (F) | (G) | (H) | (I) | (F)+(G)+(H)-(I) (J) |
| 平成29年度 | 18,212,347 | 17,256,551 | 955,796 | 251,928 | 703,868 | △71,365 | 406 | | | △70,959 |
| 平成28年度 | 19,036,471 | 18,078,953 | 957,518 | 182,285 | 775,233 | △67,548 | 282 | | 150,000 | △217,266 |
| 平成27年度 | 19,681,833 | 18,547,893 | 1,133,940 | 291,159 | 842,781 | 248,011 | 1,004 | | 433,000 | △183,985 |
| 平成26年度 | 17,571,471 | 16,794,892 | 776,579 | 181,809 | 594,770 | △47,835 | 1,144 | | | △46,691 |
| 平成25年度 | 18,031,070 | 17,195,298 | 835,772 | 193,167 | 642,605 | 7,292 | 500,000 | | 340,000 | 167,292 |
| 平成24年度 | 18,090,598 | 17,256,185 | 834,413 | 199,100 | 635,313 | △104,304 | 200,631 | | 402,100 | △305,773 |
| 平成23年度 | 18,640,242 | 17,722,334 | 917,908 | 178,292 | 739,616 | △743,302 | 642,868 | | | △100,434 |
| 平成22年度 | 18,433,810 | 16,773,680 | 1,660,130 | 177,212 | 1,482,918 | 234,603 | 270,734 | | | 505,337 |
| 平成21年度 | 17,872,346 | 16,466,232 | 1,406,114 | 157,799 | 1,248,315 | 422,717 | 1,132 | 11,384 | | 435,233 |
| 平成20年度 | 15,753,968 | 14,550,908 | 1,203,060 | 377,462 | 825,598 | △178,245 | 2,877 | 27,798 | | △147,570 |
| 平成19年度 | 15,591,682 | 14,445,470 | 1,146,212 | 142,369 | 1,003,843 | △311,523 | 4,133 | 28,987 | 300,000 | △578,403 |
| 平成18年度 | 15,959,287 | 14,629,799 | 1,329,488 | 14,122 | 1,315,366 | 210,065 | 2,671 | | 300,000 | △87,264 |
| 平成17年度 | 18,669,365 | 17,486,039 | 1,183,326 | 130,634 | 1,052,692 | △182,380 | 310,872 | | | 128,492 |
| 平成16年度 | 17,996,553 | 16,761,481 | 1,235,072 | | 1,235,072 | 177,643 | 865 | | 446,190 | △267,682 |

(4) 地方交付税の大幅削減

- 合併算定替の縮減(平成28年度～)

平成28年度から令和3年度にかけ、合併算定替えの削減が行われている。

H28: $787,609 \text{千円} \times 10\% = 78,761 \text{千円}$ (前年比 $\Delta 78,761 \text{千円}$)

H29: $787,609 \text{千円} \times 30\% = 236,283 \text{千円}$ (前年比 $\Delta 157,522 \text{千円}$)

H30: $787,609 \text{千円} \times 50\% = 393,805 \text{千円}$ (前年比 $\Delta 157,522 \text{千円}$)

R1: $787,609 \text{千円} \times 70\% = 551,326 \text{千円}$ (前年比 $\Delta 157,521 \text{千円}$)

R2: $787,609 \text{千円} \times 90\% = 708,848 \text{千円}$ (前年比 $\Delta 157,522 \text{千円}$)

R3: $787,609 \text{千円} \times 100\% = 787,609 \text{千円}$ (前年比 $\Delta 78,761 \text{千円}$)

これとは別に、地方交付税自体も削減されている。

(5) 地方債現在高の状況

地方債現在高の推移

| | | | | | | | | | | (単位：千円) |
|------------|------------|------------|------------|------------|------------|------------|------------|------------|------------|------------|
| H19 (2007) | H20 (2008) | H21 (2009) | H22 (2010) | H23 (2011) | H24 (2012) | H25 (2013) | H26 (2014) | H27 (2015) | H28 (2016) | H29 (2017) |
| 18,297,816 | 17,297,017 | 16,880,910 | 16,809,007 | 17,510,434 | 18,309,920 | 18,530,809 | 18,895,999 | 20,670,749 | 21,739,465 | 22,245,157 |

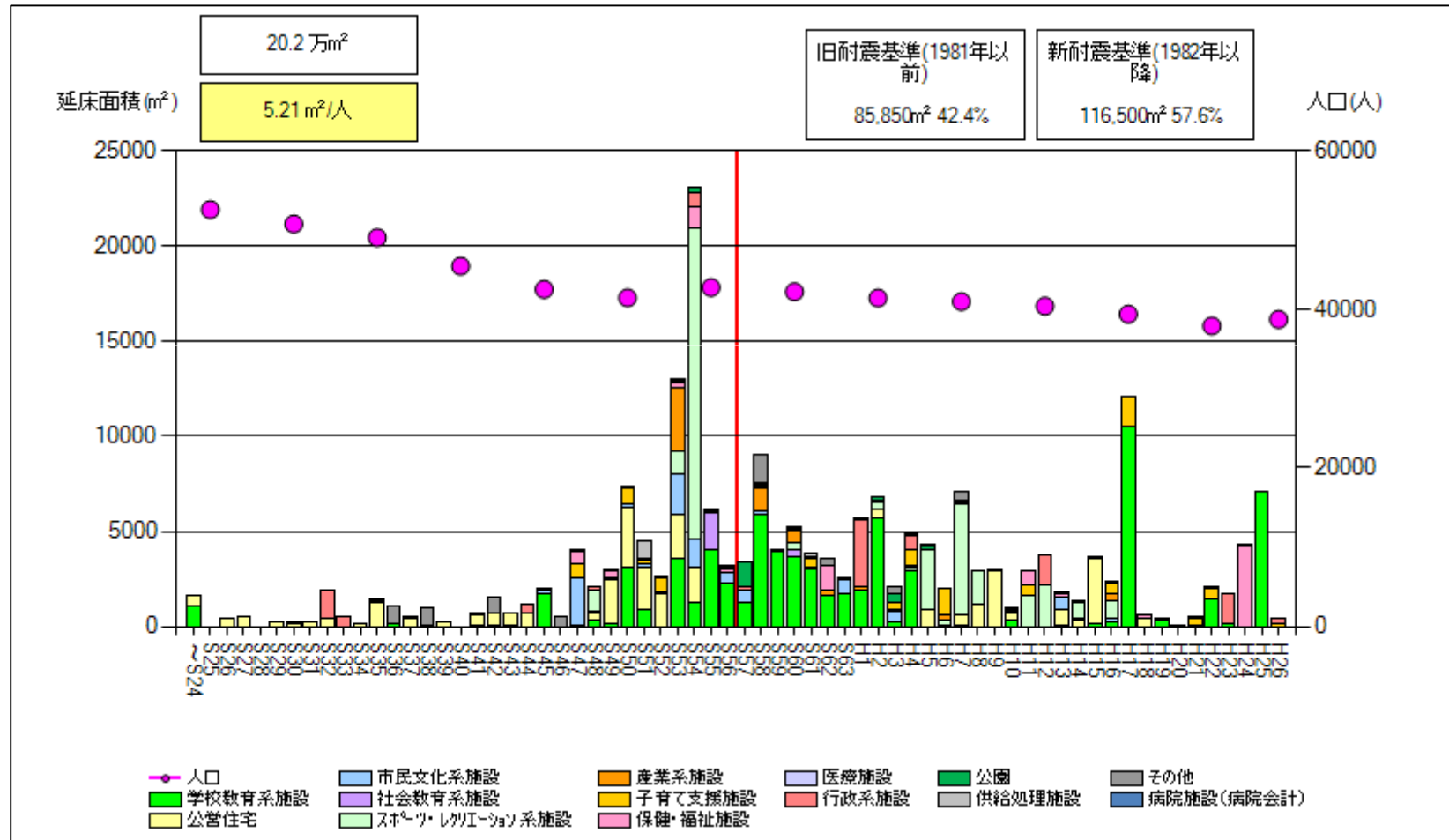
- ・地方債現在高は、平成22年度までは減少
- ・平成23年度から合併特例債を活用した大型建設事業等の実施に伴い増加

※中山地域事務所、伊予消防署庁舎、総合保健福祉センター
給食センター、伊予市庁舎、文化交流センターなど

- ・大型建設事業が終了する令和2年度(2020)までは増加の見込み

2. 伊予市の公共施設

建物系公共施設 築年別整備状況



2. 伊予市の公共施設

建物系公共施設の更新費用

