

平成29年度 健康診査のご案内

保存版

【健康診査】

※ 対象者は、年度末（H30.3.31）時点の年齢で示しています。
ただし、後期高齢者が受けられる健診は、健診日時点での年齢で示しています。

項目	内容	対象者	料金
健康診査 基本健診	検尿、血圧、腹囲、血液検査、身体測定、診察等	30歳以上39歳以下の方のうち、勤務していない、又は勤務先で健康診査を受ける機会がない方	1,000円 ※
健康診査 特定健診(注1)	検尿、血圧、腹囲、血液検査、身体測定、診察等	40歳以上74歳以下の伊予市国民健康保険加入者の方	1,000円
健康診査 後期高齢者健診(注1)	検尿、血圧、血液検査、身体測定、診察等	後期高齢者医療保険加入者で生活習慣病の治療・経過観察中でない方	無料

【各種がん検診等】 医療保険に関係なく、それぞれ該当する年齢の方が受診できます。

項目	内容	対象者	料金
B型肝炎ウイルス検診	HBs抗原の血液検査	20歳以上の方	無料
C型肝炎ウイルス検診	HCV抗体の血液検査	20歳以上の方	無料
前立腺がん検診	PSA(前立腺特異抗原)血液検査	50歳以上の男性	1,000円
肺がん検診(注2)	CT検査(胸部断層撮影)	40歳以上の方	3,000円
	CR検査(胸部X線撮影)	40歳以上の方 (65歳以上の方は結核検診を兼ねています)	700円 ※ どちらか一方のみ
胃がん検診	胃部X線検査(バリウム造影)	40歳以上の方	500円 ※
大腸がん検診	便潜血反応検査(二日法)	40歳以上の方	500円 ※
腹部超音波検診	腹部臓器(肝臓・腎臓・膵臓・胆のう等)の検査	40歳以上の方	2,000円
子宮頸がん検診	子宮頸部細胞診	20歳以上の女性	500円 ※
乳がん検診	乳房超音波検査(乳房のエコー検査)	30歳以上39歳以下の女性	2,000円 ※ 2年に1回
	マンモグラフィ検査(乳房のX線撮影)	40歳以上の女性	2,000円 ※
骨粗しょう症検診	超音波による骨密度測定	40歳以上70歳以下の方	1,000円
歯科健診(注1)	歯科医による診察	20歳以上74歳以下の方(注3)	500円

(注1) 特定健診・後期高齢者健診・歯科健診は医療機関でも受診できます。詳細はお問合せください。
(注2) 肺がん検診については、医師の指示等により喀痰検査(300円)を実施します。
(注3) 歯科健診の対象者で後期高齢者医療保険加入者の方は除きます。

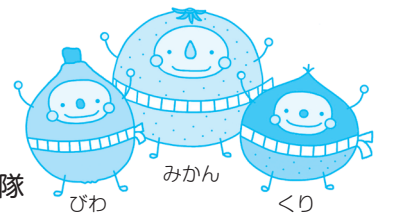
料金の免除

下記(1)～(5)に該当する方は、料金欄に「※」のある項目の料金を免除しますので、証明となるものを必ずお持ちください。

- 後期高齢者医療被保険者証をお持ちの方
- 生活保護法による被保護世帯の方
(福祉課が発行する生活保護受給証明書をお持ちください。)
- 当該年度の市民税が非課税の世帯に属する方
(保健センターが発行する健診自己負担金免除決定通知書をお持ちください。詳しくはお知らせ欄をご参照ください。)
- 障害者手帳(1・2級)をお持ちの方
- 療育手帳(A)をお持ちの方

注意事項

- ◆ 伊予市に住民票のある方が対象です。
- ◆ 各健診(検診)は、同一年度中に1回しか受けられません。
(ただし、子宮頸がん・乳がん検診は2年に1回の検診です。)
- ◆ B・C型肝炎ウイルス検診は、生涯に一度の検診です。
今までに検診を受けていない方が対象です。
- ◆ 特定健康診査の対象者の方には、5月中に**特定健康診査受診券**を郵送しますので、ご利用ください。医療機関で受ける場合は、自己負担金が1,500円となります。(詳細は受診する医療機関にお問合せください。)
- ◆ 妊娠されている方は、かかりつけの医療機関での健診をお勧めしています。

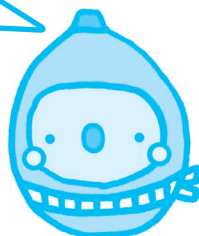


メタボ木(気)になる隊

お知らせ

健康診査・がん検診を受けましょう!

生活習慣病や早期のがんは、自覚症状のない場合が多く、健診・がん検診は隠れた異常を見つける絶好の機会です!
定期的に健康診査・各種がん検診を受けましょう。



4月から
変更になります

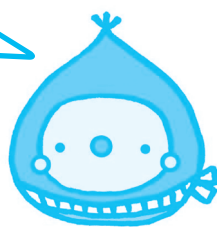
非課税世帯の方の料金免除申請について

自己負担金の免除を希望する方は、**受診日の3週間前までに**伊予市保健センターに印鑑(スタンプ印不可)と身分証明書(運転免許証、保険証等)を持参の上、申請をしてください。後日決定通知書を送付いたします。



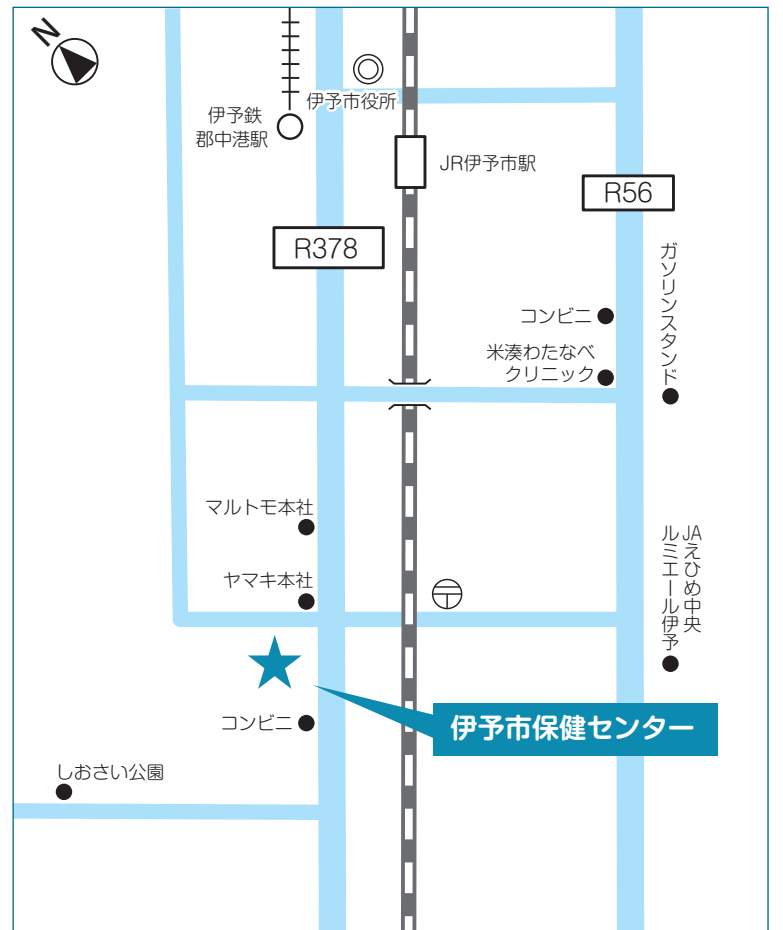
New 30歳代の乳がん検診が始まります!

乳がんは早期に発見し、治療をすれば、より高い確率で完全に治すことができます。乳腺が発達している若い方ががんの発見に威力を発揮する「**乳房超音波検査**」を新しく導入しました。対象は30～39歳の方です。ぜひ受診してください。



歯科健診が74歳までになりました!

歯周病は、歯を失う原因だけでなく喫煙などの生活習慣や全身の病気とも関係があります。早期発見のためにも歯科健診を受けましょう。



<アクセス>

- 車** ⇒ 伊予市役所からR378号線を南へ、車で約2分。
- 電車** ⇒ 最寄駅 JR 伊予市駅から徒歩約10分。
- バス** ⇒ 伊予市コミュニティバス「あいくる」を利用すると、市内6路線全て保健センターで乗降できます。(1乗車一律200円) ※駐車台数に限りがあります。あらかじめご承知おきください。

お問合せ

伊予市保健センター
(伊予市総合保健福祉センター内1階)

住所：伊予市尾崎3番地1

TEL: 982-2727 FAX: 983-5295
(健診受付ダイヤル)

平成29年度 健康診査日程

◆ 本庁地域

月 日 曜日	健診会場	受託機関	受付時間	健康診査	B C型肝炎	前立腺がん	肺がん		胃がん	大腸がん	超音波	子宮頸がん	乳がん		骨粗しょう症	歯科	申 込 締 切 日
							C T	C R					エコー	マンモ			
5/29 月	伊予市保健センター	協	午前 8:30 ~ 10:30	○	○	○	○	○	○	○	○	○	○	○	○	○	5/12
6/10 土	ウェルピア伊予	協	午前 8:30 ~ 10:30	○	○	○	○	○	○	○	○	○	○	○	○	○	5/26
6/22 木	伊予市保健センター	協	午前 8:30 ~ 10:30	○	○	○	○	○	○	○	○	○	○	○	○	○	6/7
6/27 火	ルミエール伊予	厚	午前 8:30 ~ 10:00	○	○	○	○	○	○	○	○	○	○	○	○	○	6/12
6/28 水	J A南伊予	厚	午前 8:30 ~ 10:00	○	○	○	○	○	○	○	○	○	○	○	○	○	6/13
7/13 木	伊予市保健センター	協	午前 8:30 ~ 10:30	○	○	○	○	○	○	○	○	○	○	○	○	○	6/28
8/7 月	伊予市保健センター	協	午前 8:30 ~ 10:30	○	○	○	○	○	○	○	○	○	○	○	○	○	7/21
9/1 金	伊予市保健センター	協	午前 8:30 ~ 10:30	○	○	○	○	○	○	○	○	○	○	○	○	○	8/17
9/27 水	宮下集会所	協	午前 8:30 ~ 10:00	○	○	○	○	○	○	○	○	○	○	○	○	○	9/12
10/2 月	大平地区公民館	協	午前 8:30 ~ 10:00	○	○	○	○	○	○	○	○	○	○	○	○	○	9/15
10/4 水	伊予市保健センター	協	午前 8:30 ~ 10:30	○	○	○	○	○	○	○	○	○	○	○	○	○	9/19
10/15 日	ウェルピア伊予	協	午前 8:30 ~ 10:30	○	○	○	○	○	○	○	○	○	○	○	○	○	9/29
10/31 火	ルミエール伊予	厚	午前 8:30 ~ 10:00	○	○	○	○	○	○	○	○	○	○	○	○	○	10/16
11/1 水	J A南伊予	厚	午前 8:30 ~ 10:00	○	○	○	○	○	○	○	○	○	○	○	○	○	10/17
11/7 火	伊予市保健センター	協	午前 8:30 ~ 10:30	○	○	○	○	○	○	○	○	○	○	○	○	○	10/23
12/1 金	伊予市保健センター	協	午前 8:30 ~ 10:30	○	○	○	○	○	○	○	○	○	○	○	○	○	11/16
12/3 日	伊予市保健センター	協	午前 8:30 ~ 10:30	○	○	○	○	○	○	○	○	○	○	○	○	○	11/17
1/28 日	伊予市保健センター	協	午前 8:30 ~ 10:30	○	○	○	○	○	○	○	○	○	○	○	○	○	1/12
1/29 月	伊予市保健センター	協	午前 8:30 ~ 10:30	○	○	○	○	○	○	○	○	○	○	○	○	○	1/12

●受託健診機関名は略して表示しています。
 [協] は愛媛県総合保健協会、[厚] は愛媛県厚生連健診センターです。

♡ レディースデイ ♡ (女性の方限定です)

月 日 曜日	健診会場	受託機関	受付時間	健康診査	B C型肝炎	前立腺がん	肺がん		胃がん	大腸がん	超音波	子宮頸がん	乳がん		骨粗しょう症	歯科	申 込 締 切 日
							C T	C R					エコー	マンモ			
7/24 月	伊予市保健センター	協	午前 8:30 ~ 10:30	○	○	○	○	○	○	○	○	○	○	○	○	○	7/7
8/1 火	伊予市保健センター	厚	午後 1:00 ~ 2:00						○		○	○	○	○			7/14
8/21 月	伊予市保健センター	協	午前 8:30 ~ 10:30	○	○	○	○	○	○	○	○	○	○	○	○	○	8/4
9/26 火	伊予市保健センター	協	午前 8:30 ~ 10:30	○	○	○	○	○	○	○	○	○	○	○	○	○	9/11
10/30 月	伊予市保健センター	協	午前 8:30 ~ 10:30	○	○	○	○	○	○	○	○	○	○	○	○	○	10/13
11/15 水	伊予市保健センター	厚	午前 8:30 ~ 10:30	○	○	○	○	○	○	○	○	○	○	○	○	○	10/31

◆ 中山地域

月 日 曜日	健診会場	受託機関	受付時間	健康診査	B C型肝炎	前立腺がん	肺がん		胃がん	大腸がん	超音波	子宮頸がん	乳がん		骨粗しょう症	申 込 締 切 日
							C T	C R					エコー	マンモ		
6/2 金	佐礼谷改善センター	協	午前 8:30 ~ 10:00	○	○	○	○	○	○	○	○	○	○	○	○	5/18
			午後 1:00 ~ 2:00					○	○							
6/16 金	中山保健センター	協	午前 8:30 ~ 10:00	○	○	○	○	○	○	○	○	○	○	○	○	6/1
8/5 土	中山保健センター	協	午前 8:30 ~ 10:00	○	○	○	○	○	○	○	○	○	○	○	○	7/21
8/30 水	野中改善センター	協	午前 8:30 ~ 10:00	○	○	○	○	○	○	○	○	○	○	○	○	8/15
8/31 木	永木改善センター	協	午前 8:30 ~ 10:00	○	○	○	○	○	○	○	○	○	○	○	○	8/16
11/16 木	中山保健センター	協	午前 8:30 ~ 10:00	○	○	○	○	○	○	○	○	○	○	○	○	11/1
			午後 1:00 ~ 2:00					○	○							

◆ 双海地域

月 日 曜日	健診会場	受託機関	受付時間	健康診査	B C型肝炎	前立腺がん	肺がん		胃がん	大腸がん	超音波	子宮頸がん	乳がん		骨粗しょう症	申 込 締 切 日
							C T	C R					エコー	マンモ		
6/25 日	翠小学校	協	午前 8:30 ~ 10:00	○	○	○	○	○	○	○	○	○	○	○	○	6/9
7/7 金	双海保健センター	協	午前 8:30 ~ 10:00	○	○	○	○	○	○	○	○	○	○	○	○	6/22
8/22 火	下灘コミセン	協	午前 8:30 ~ 10:00	○	○	○	○	○	○	○	○	○	○	○	○	8/7
9/21 木	双海保健センター	協	午前 8:30 ~ 10:00	○	○	○	○	○	○	○	○	○	○	○	○	9/6
10/21 土	下灘コミセン	協	午前 8:30 ~ 10:00	○	○	○	○	○	○	○	○	○	○	○	○	10/6
11/30 木	双海保健センター	協	午前 8:30 ~ 10:00	○	○	○	○	○	○	○	○	○	○	○	○	11/15
			午後 1:00 ~ 2:00					○	○							

健診の申込は、今すぐお電話で!!

健診受付ダイヤル
(伊予市保健センター内)

982-2727

受付時間：午前 8 時 30 分～午後 5 時 15 分（祝日、休日、12 月 29 日から 1 月 3 日を除く月曜日から金曜日）

◆希望する健診日の申込締切日までに保健センターへ予約をしてください。申込多数の場合は、締切日前でも受付できないことがあります。