

図書館・文化ホール等建設事業

添付資料

産業建設部 都市住宅課

建築概要

① 図書館・文化ホール等新築

構造：鉄骨鉄筋コンクリート造 一部 鉄骨造

階数：地上3階建

延床面積：5,567.24平方メートル（1,684.09坪）

② 既存図書館解体

構造：鉄筋コンクリート造

階数：地上2階建

延床面積：2,070.68平方メートル（626.38坪）

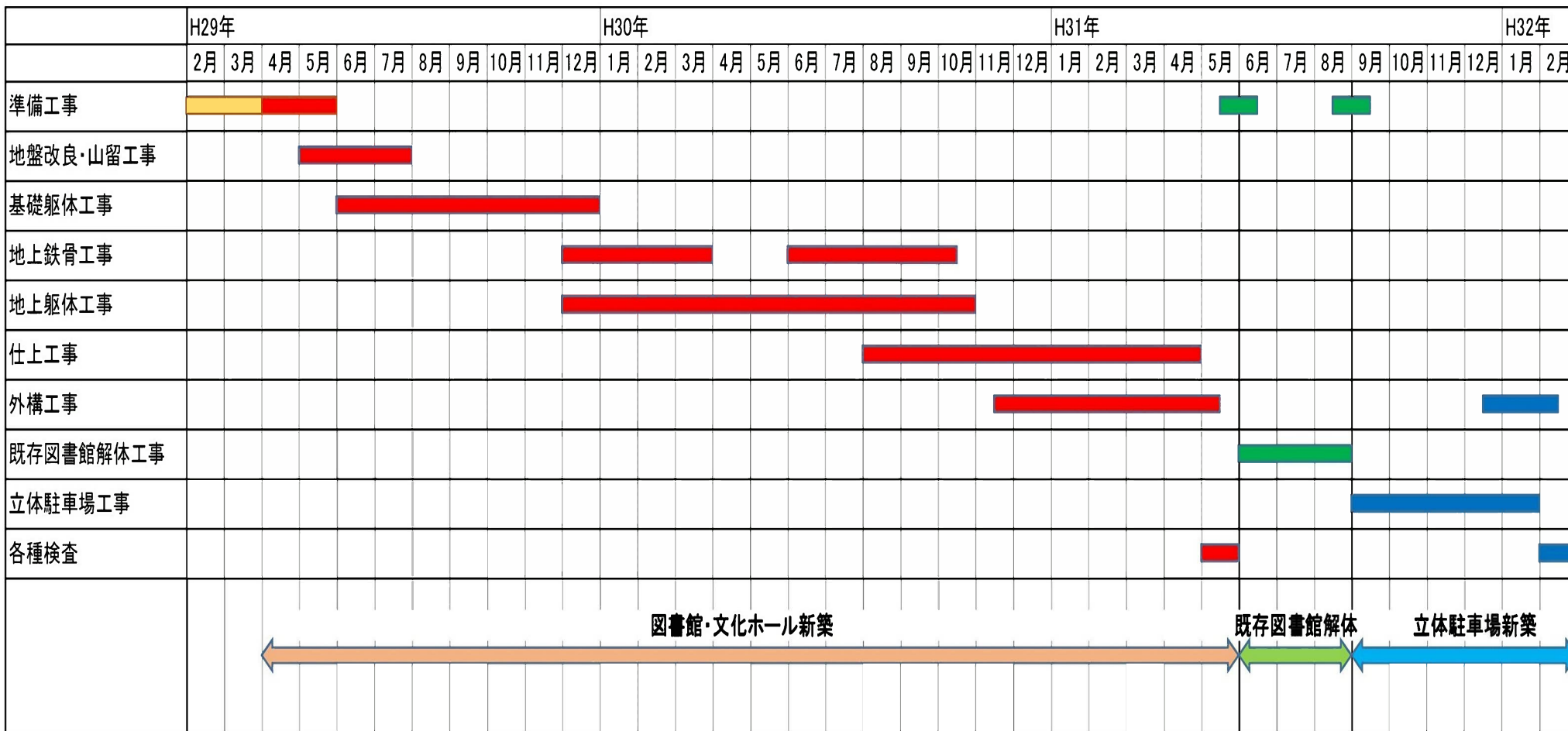
③ 立体駐車場新築

構造：鉄骨造

階数：平屋建【収容台数 139台】

延床面積：1,723.27平方メートル（521.29坪）

概略工程表



市立図書館と中央公民館を取り壊し、その跡地に
建設される「図書館・文化ホール等複合文化施設」
の完成イメージ(平成30年11月開館予定)



— 図書館・文化ホール等複合文化施設 —

生まれ変わる「私たちの施設」

市立図書館



(3) 広報いよし 2016.3

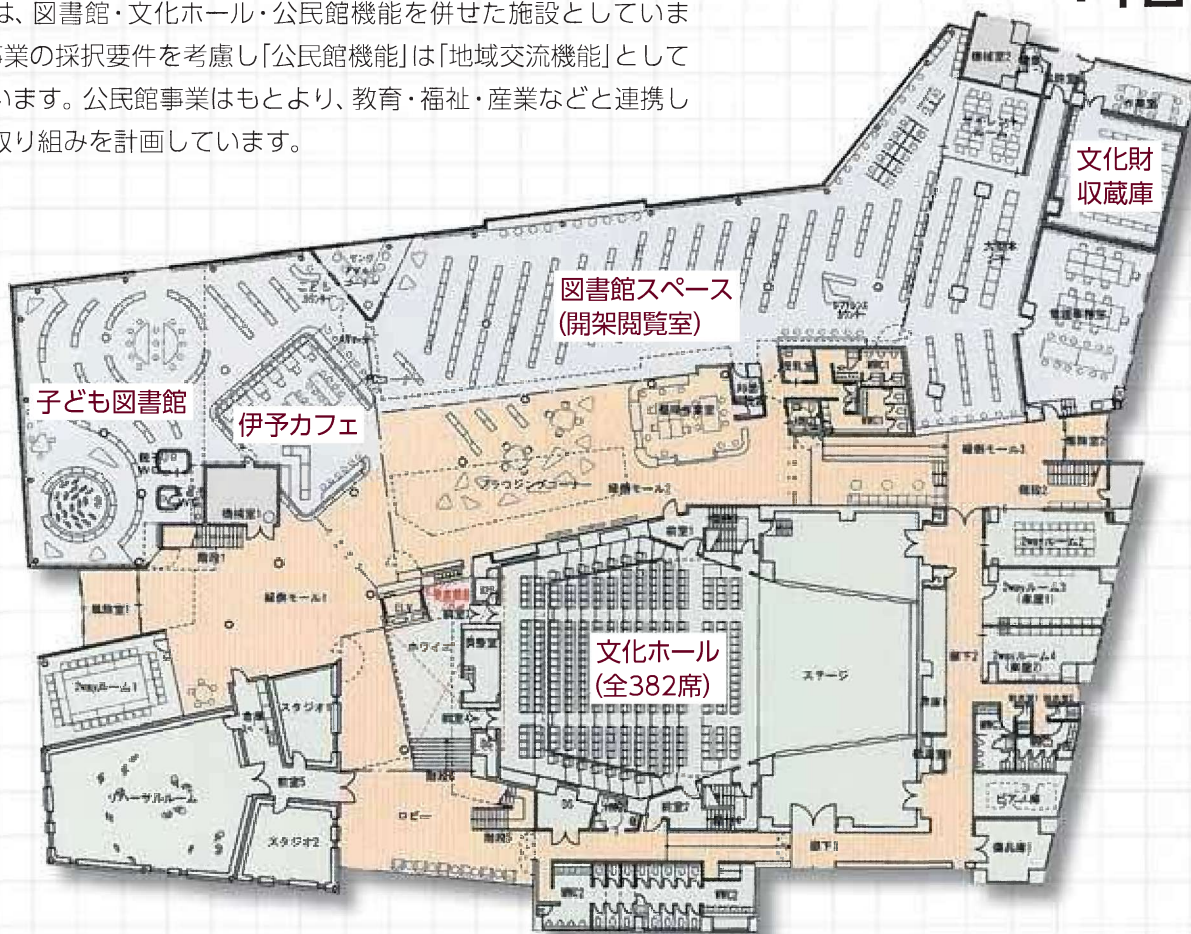
中央公民館



「地域交流機能」を生かした幅広い取り組み

施設は、中心市街地への公共施設配置により都市のコンパクト化および再生を目指す「都市再構築戦略事業」を活用し、建設されます。建設基本計画では、図書館・文化ホール・公民館機能を併せた施設としていましたが、事業の採択要件を考慮し「公民館機能」は「地域交流機能」として検討しています。公民館事業はもとより、教育・福祉・産業などと連携した幅広い取り組みを計画しています。

1階



施設外観 (北側)



縁側モール



学習コーナー



ブラウジングコーナー

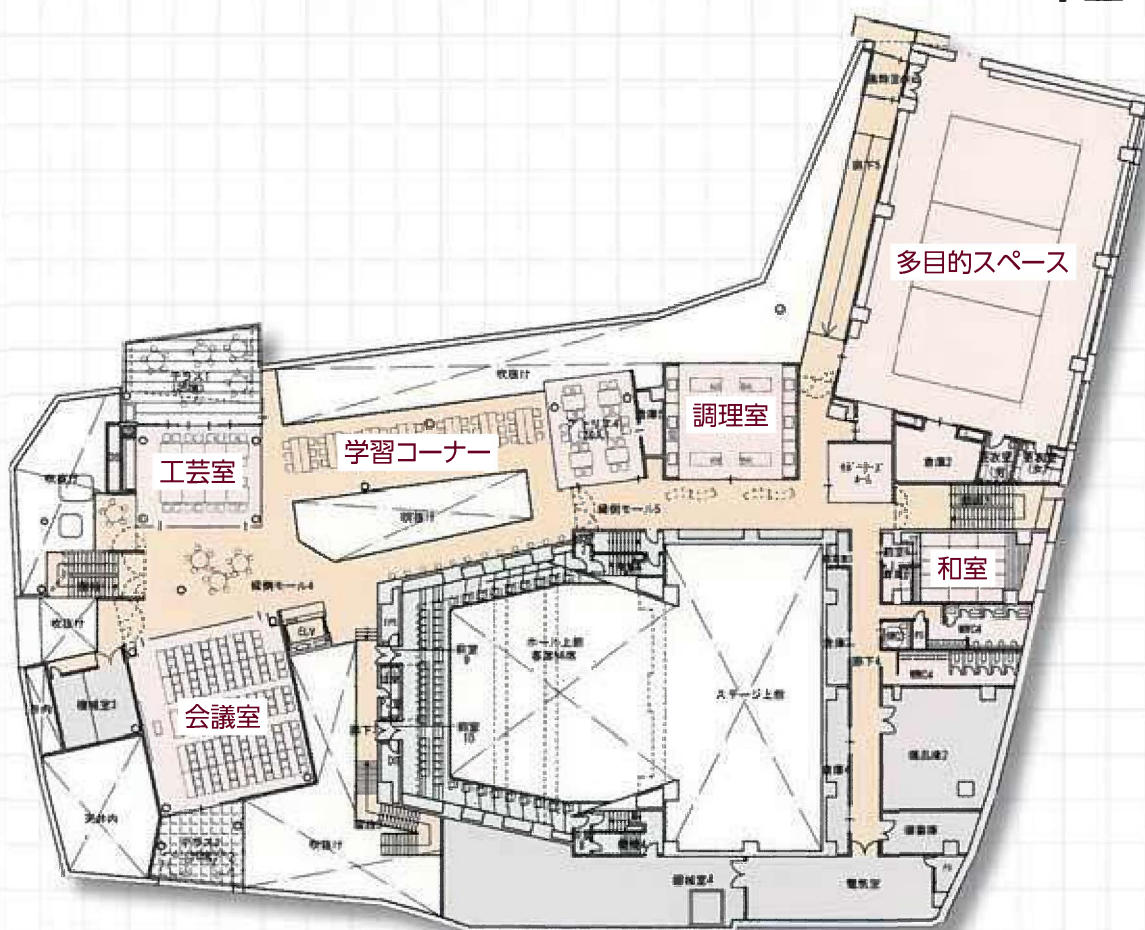
文化芸術・学習・創造活動の拠点

現在、市が目指しているのは、未来を担う子どもたちから高齢者までの市民一人一人が、自発的に参画する「協働による豊かなまちづくり」。特に子どもたちには、芸術・文化、生涯学習の発展のため、幼い頃から参画する機会を与えることが必要です。文化芸術の持つ創造力、集客力、発信力に着目し、文化芸術の振興および市民の学習・創造活動を支援する拠点としての「図書館・文化ホール等複合文化施設」が建設されます。

「市民参画の話し合い」進行中

市民の皆さんの参画により、建設レイアウトや施設の管理運営、事業方針などについて話し合いが行われ、現在も進行中です。地域資源を生かしたまちの魅力づくり、人材育成・課題解決に向けた事業運営、人々が集まる場所や活躍できる機会づくりを目指し、検討されています。また新施設を核として、伊予市全域が活性化するような事業を展開する計画です。

2階



基本理念

『学びはぐくみ つながる 出会いの広場』

8月1日(月)から
中央公民館は使用できません

施設建設に伴い、8月1日(月)から中央公民館は使用できません。市内の各施設の情報は、中央公民館や市立図書館で提供しています。

問い合わせ 中央公民館(☎982-5155)

みんなで考えよう！
「市民フォーラム」を開催します

日時 3月23日(水)、18時30分～

場所 ウェルピア伊予 ウェルホール

内容 「先進地事例に学ぶ」

NPO法人紙のまち図書館

理事長 森川啓子さん

問い合わせ 市立図書館(☎983-4051)

参加者は、それぞれの思いを胸に、真剣にそして楽しく、話し合いを重ねています。それは、これから生まれ変わる施設が、誰のものでもない市民みんなのもの、「私たちの施設」だからです。