

【補足(追加)資料】

No. 14 林業管理事業 (P 1～)

○工事・業務箇所図

No. 15 農業活性化緊急対策事業 (P11～)

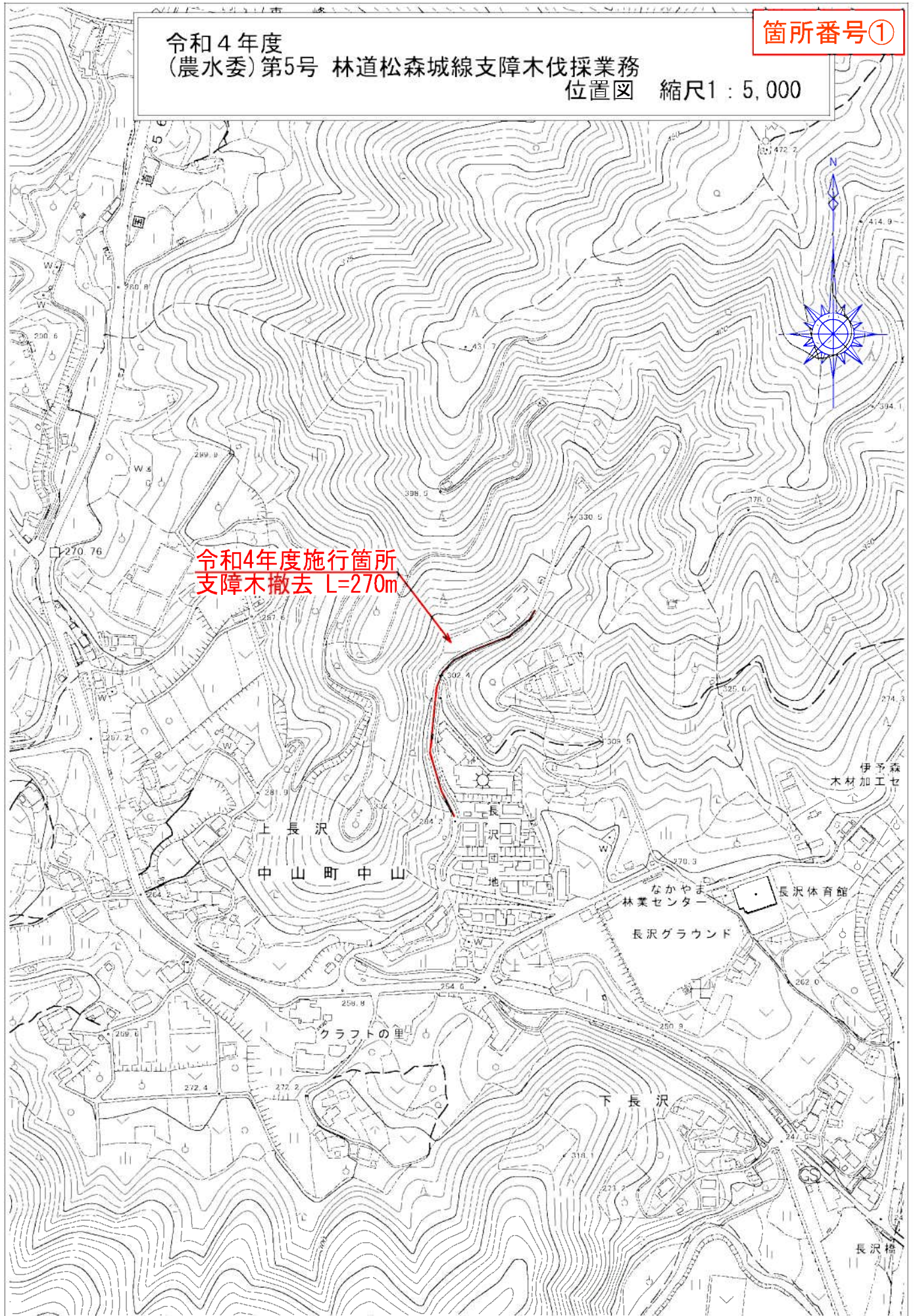
○事業実績等

No. 16 中山間地域等直接支払交付金事業 (P12～)

○交付対象面積及び交付金額

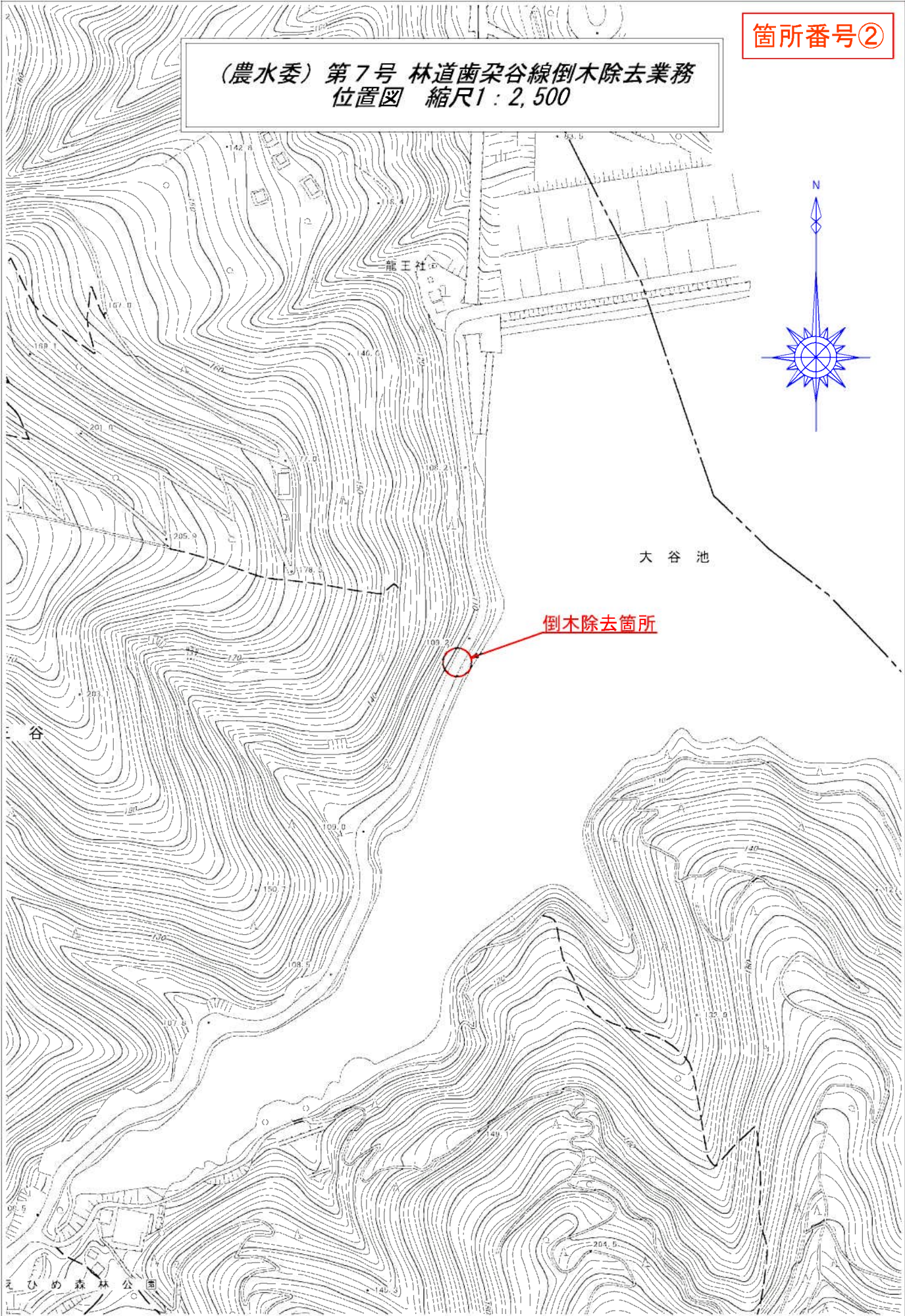
令和4年度
(農水委)第5号 林道松森城線支障木伐採業務
位置図 縮尺1:5,000

箇所番号①



箇所番号②

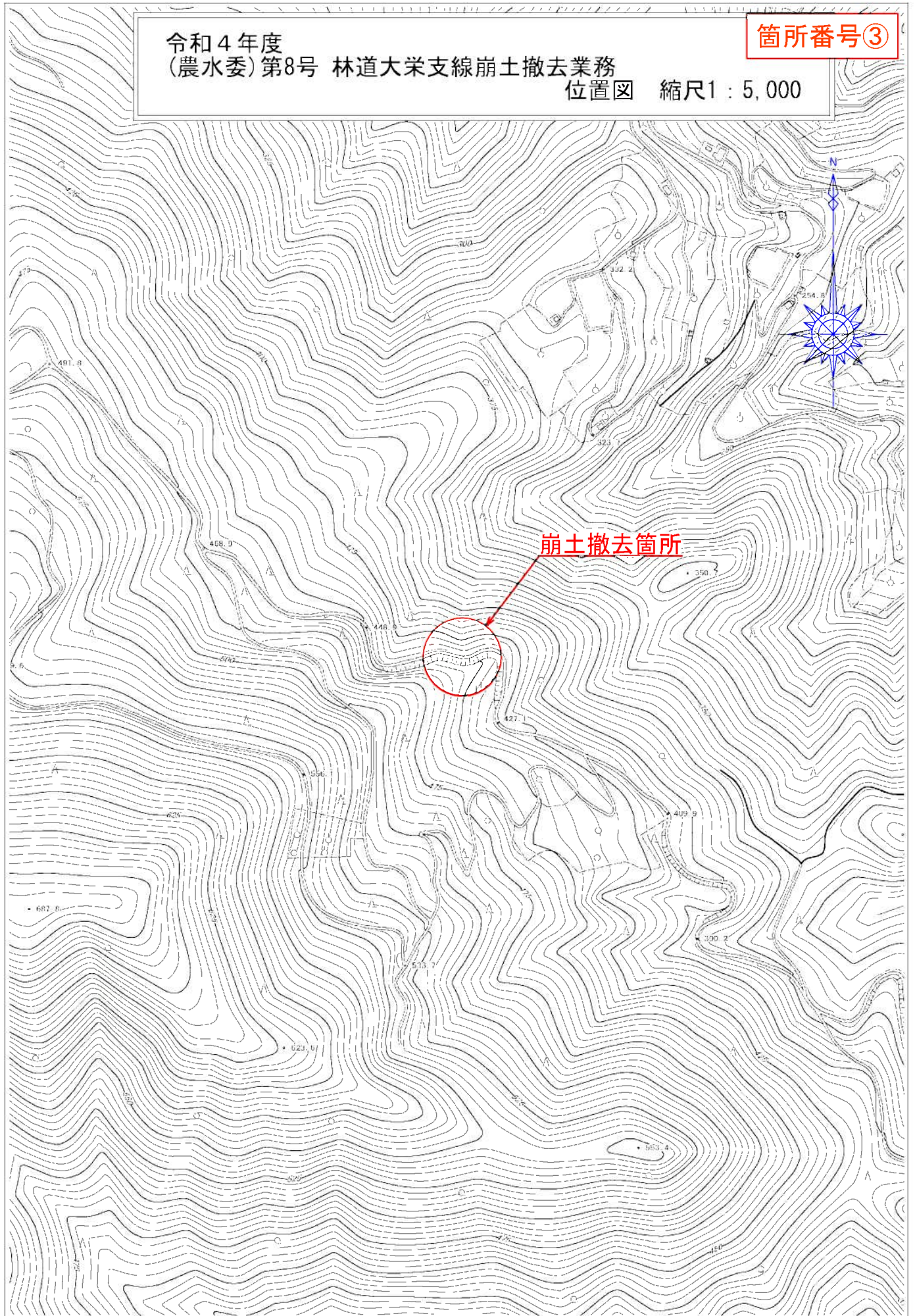
(農水委) 第7号 林道菌朶谷線倒木除去業務
位置図 縮尺1:2,500



令和4年度
(農水委)第8号 林道大栄支線崩土撤去業務
位置図

箇所番号③

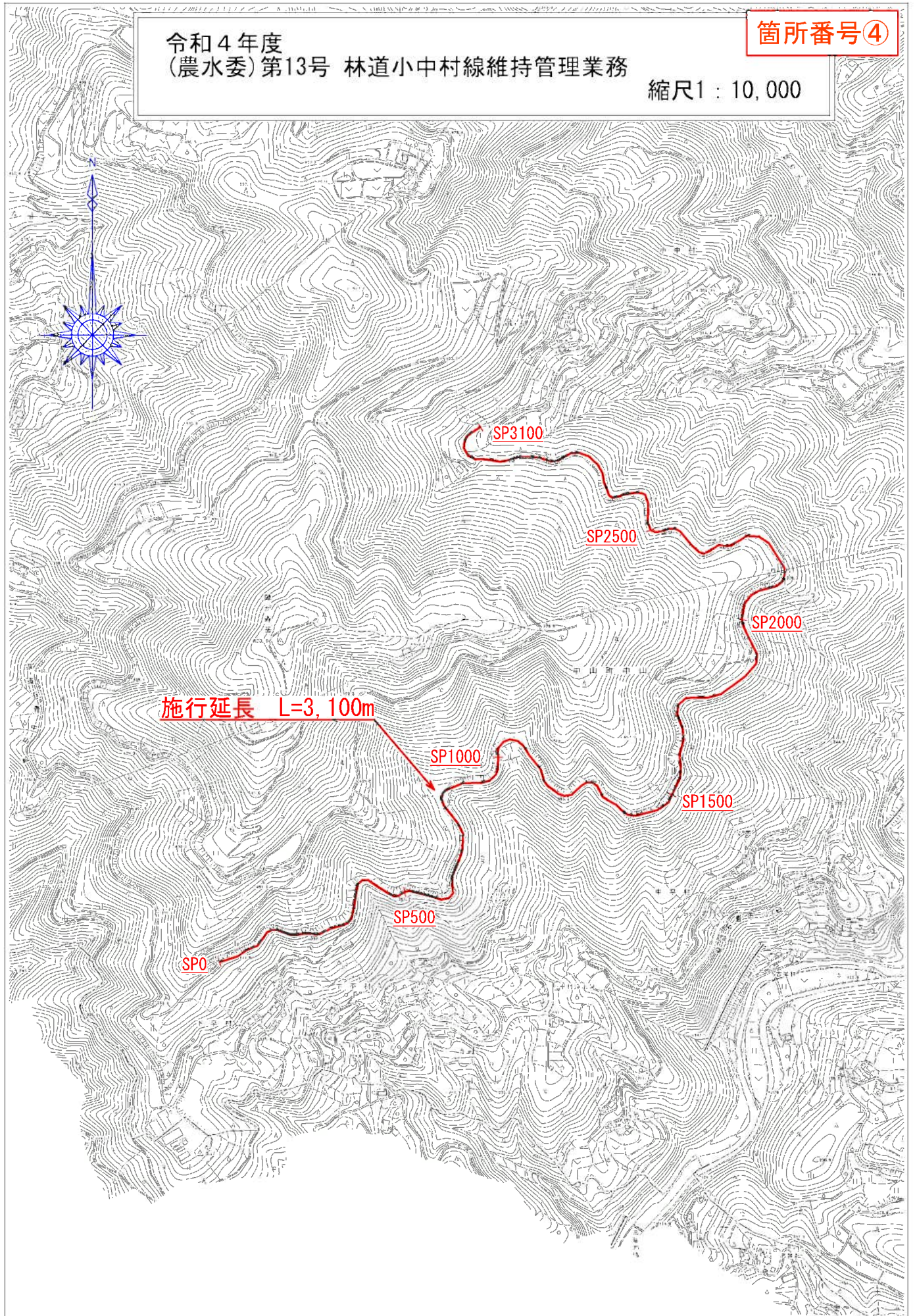
縮尺1:5,000



令和4年度
(農水委)第13号 林道小中村線維持管理業務

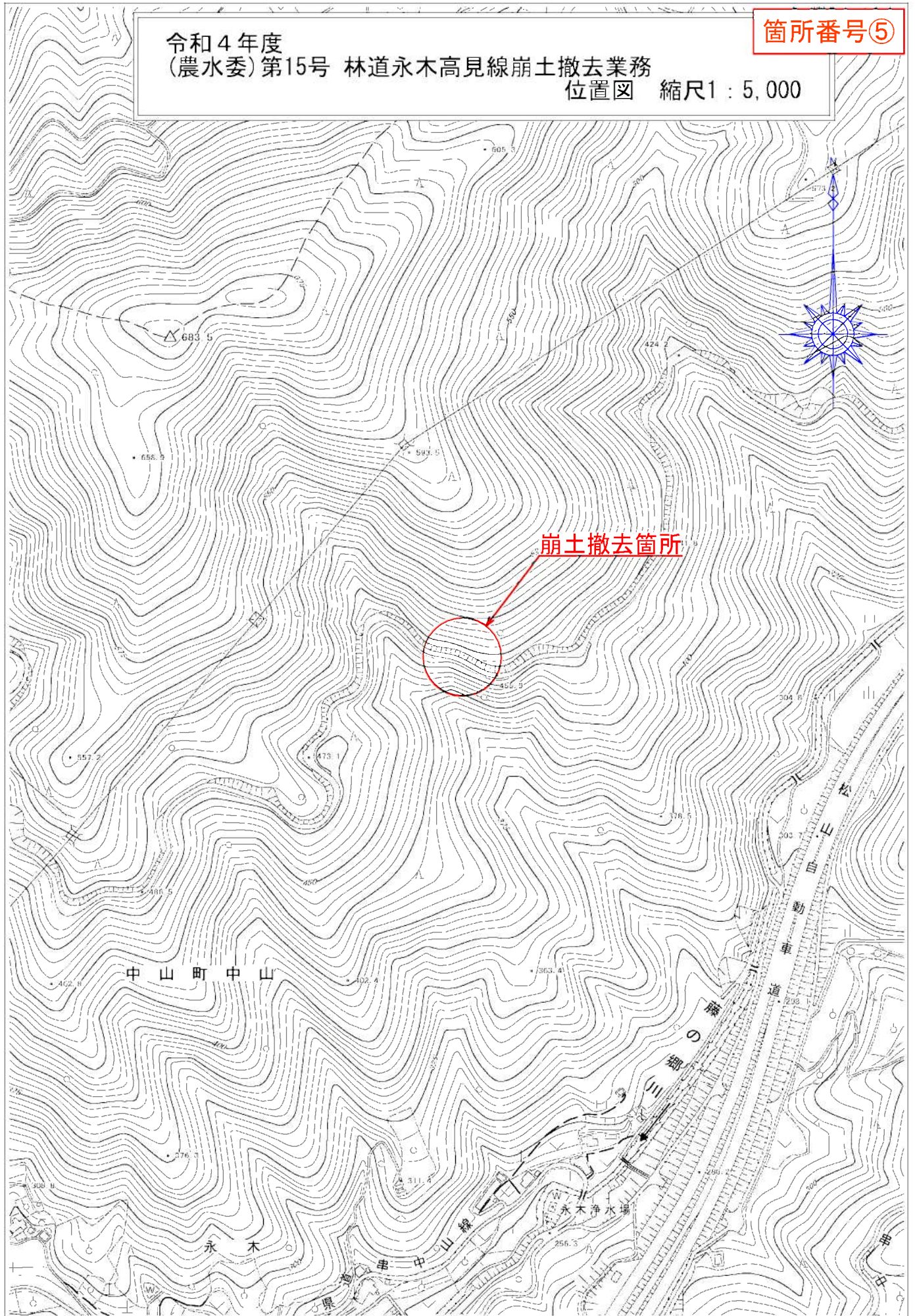
箇所番号④

縮尺1 : 10,000

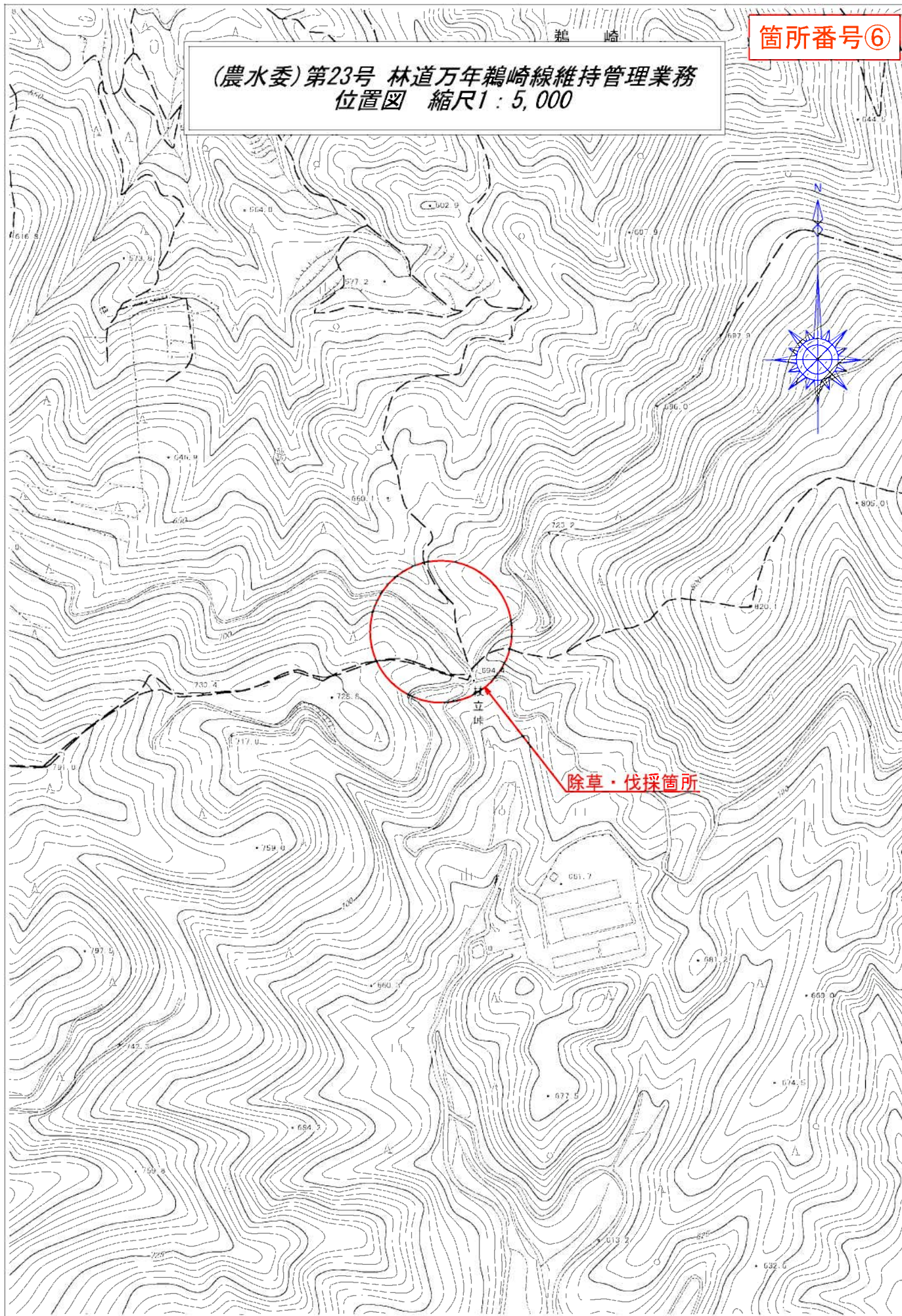


令和4年度
(農水委)第15号 林道永木高見線崩土撤去業務
位置図 縮尺1:5,000

箇所番号⑤



(農水委)第23号 林道万年鶴崎線維持管理業務
位置図 縮尺1:5,000



(農水)第8号

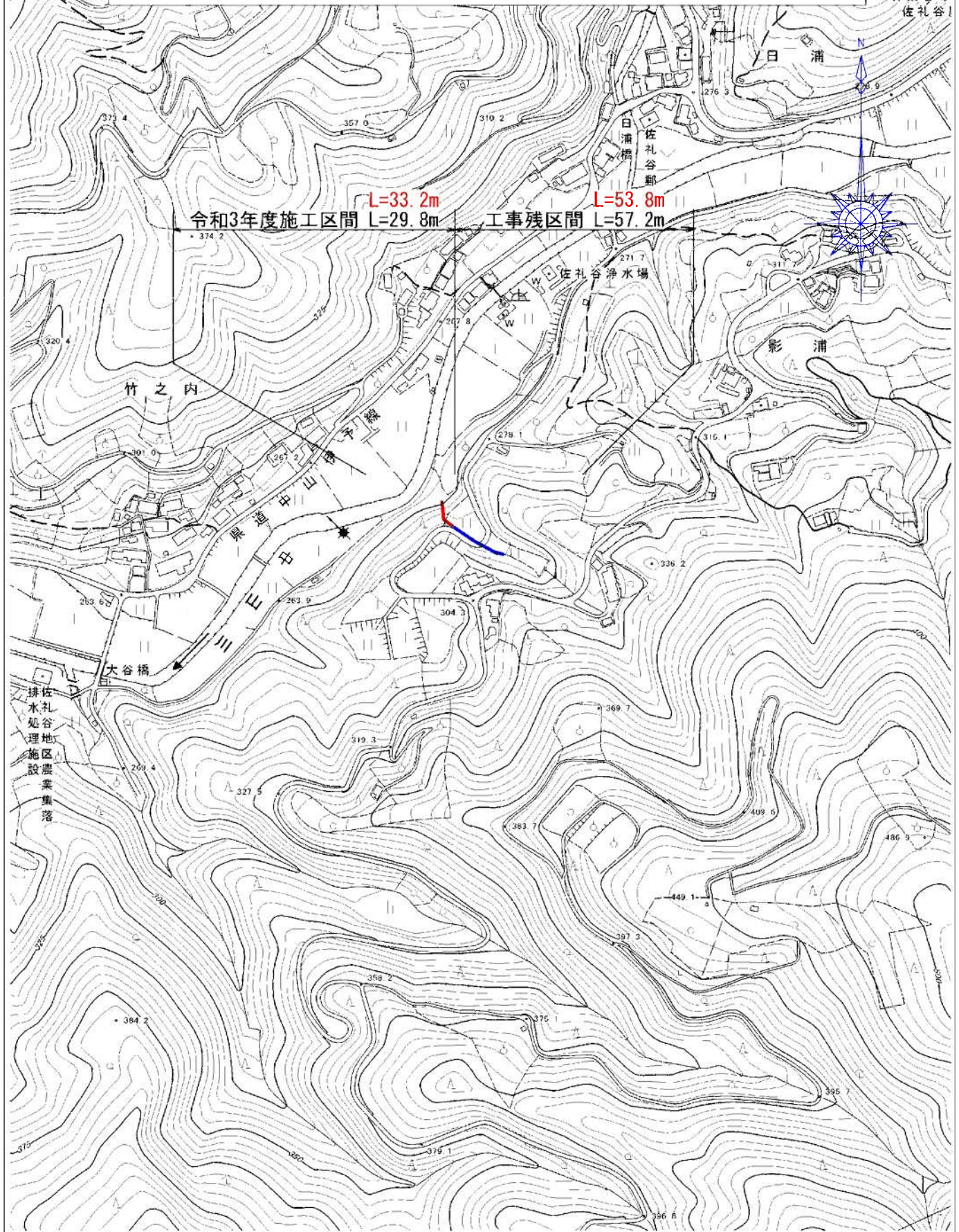
箇所番号⑦

R3年度 市単独林道管理事業
(農水)第8号 林道大谷第1線排水路改修工事

位置図 縮尺1:5,000

町 佐

林業者等
佐礼谷



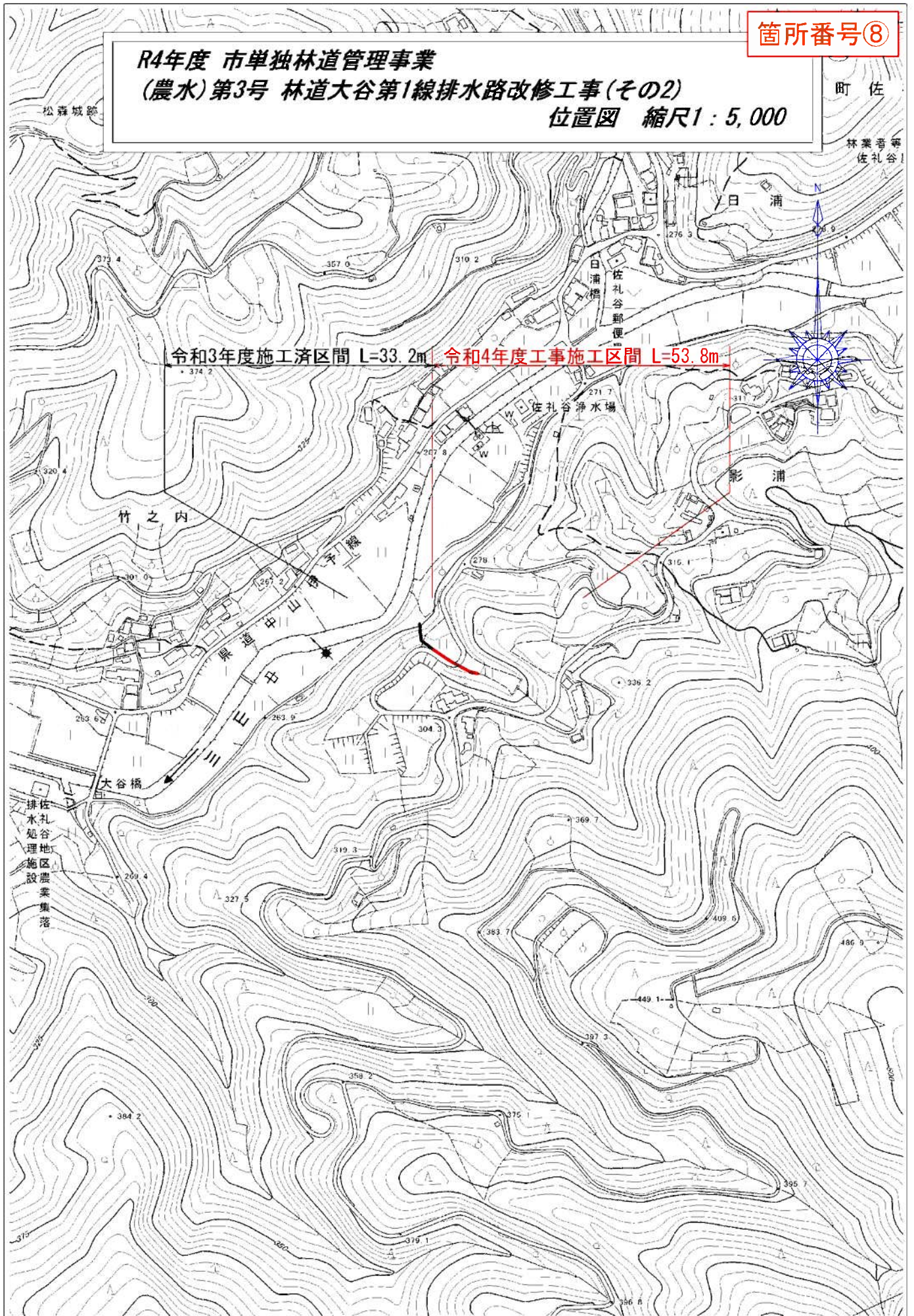
箇所番号⑧

R4年度 市単独林道管理事業
(農水)第3号 林道大谷第1線排水路改修工事(その2)

位置図 縮尺1:5,000

町 佐

林業番号
佐礼谷



箇所番号⑨

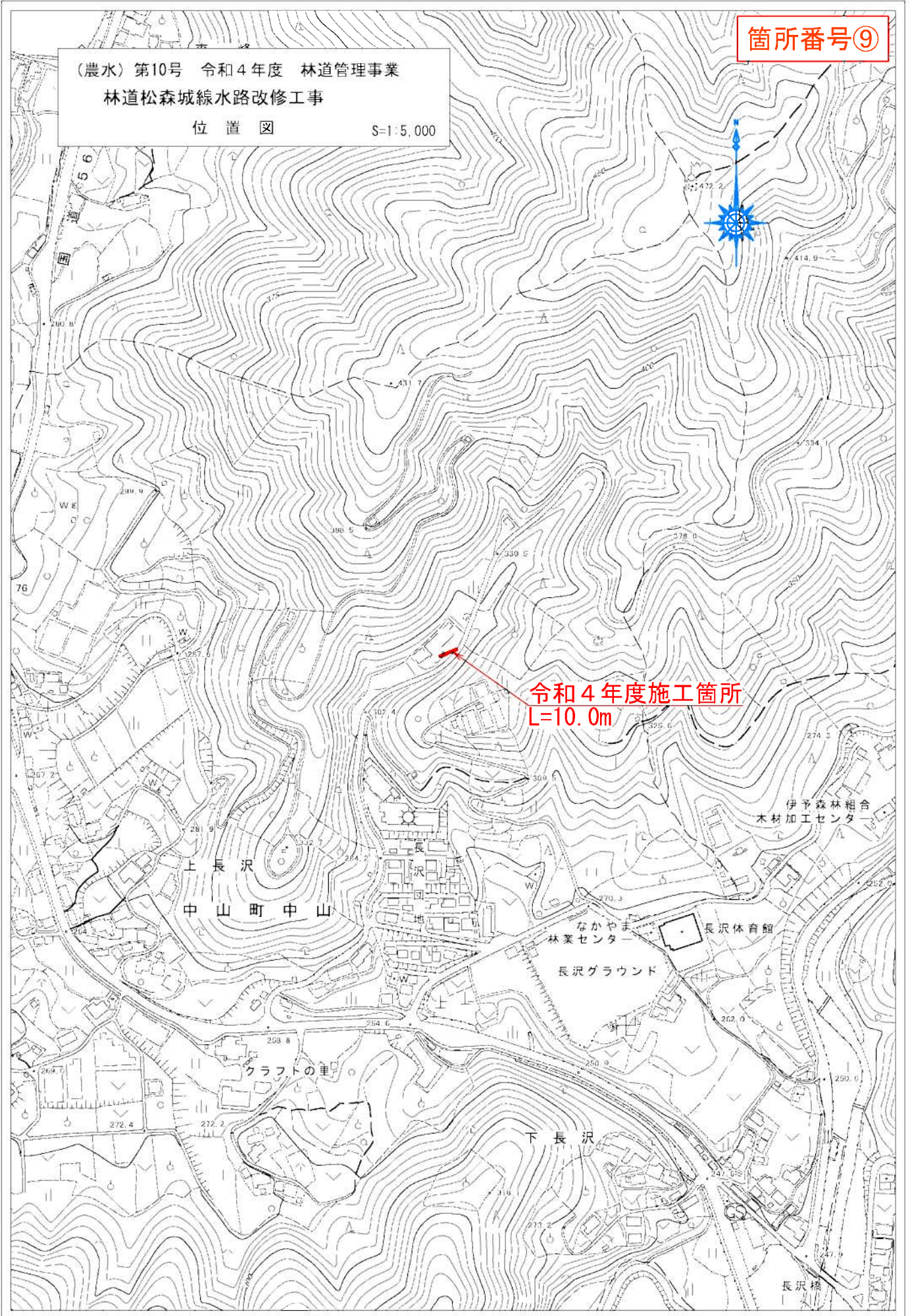
(農水)第10号 令和4年度 林道管理事業
林道松森城線水路改修工事

位置図

S=1:5,000



令和4年度施工箇所
L=10.0m



| | |
|-------|------------------------------------|
| 事業名称等 | 農業活性化緊急対策事業 |
| 歳入科目 | — |
| 歳出科目 | 6款1項3目 事業番号2452 18 農業活性化緊急対策事業費補助金 |
| 根拠法令 | 伊予市農業活性化緊急対策事業費補助金交付要綱 他 |

1 事業実施主体

えひめ中央農業協同組合

2 事業実績等

(1) 特産果樹優良品種導入事業（交付金額：1,419,750円）

特産果樹の優良品種（柑橘・落葉果樹・常緑果樹、計21品種）への更新又は導入に係る苗木の購入補助

補助基準：1戸当たり柑橘は40本以上、落葉及び常緑果樹は10本以上を導入

補助金額：1本当たり150円

| | | | |
|-----------|--------|-------|----------|
| 事業実績：興津温州 | 40本 | 栗 | 5,666本 |
| 石地温州 | 124本 | キウイ | 1,071本 |
| 愛媛果試第28号 | 1,000本 | ビワ | 30本 |
| 甘平 | 252本 | 本数計 | 9,465本 |
| せとか | 180本 | 実施農家数 | 292戸 |
| 愛媛果試第48号 | 1,102本 | 植栽面積 | 207,110㎡ |

(2) 特産果樹高品質生産体制整備事業（交付金額：1,112,023円）

農作業受託組織に委託する高齢農家（65歳以上）が管理する栗の剪定経費補助

補助基準：10アール当たり40,000円を限度とする

補助率：2分の1以内

| | |
|------------|----------|
| 事業実績：実施農家数 | 46戸 |
| 実施面積 | 289,009㎡ |

(3) 土づくり体制整備事業（交付金額：1,213,600円）

農産物の生産振興を図る土づくりの推進のためのバーク堆肥の購入補助

補助基準：1戸当たり面積10アール以上、10アール当たりバラ堆肥2トン以上、袋詰堆肥50袋以上投入するもの

補助率：10アール当たり4,000円以内

| | |
|------------|-------------------------------|
| 事業実績：実施農家数 | 127戸 |
| 投入面積 | 303,400㎡（バラ堆肥108トン、袋詰12,470袋） |

令和4年度 中山間地域等直接支払制度 交付対象面積及び交付金額

| 地域名 | 単価区分 | 協定枚数 | 交付対象 農業者数 (人) | 対象農用地面積(m2) | | | | | | 計 | 農業者 支払交付 金額 (円) | | 県交付金 (円) | | 市費 25% (円) | | | |
|------------------------------|--------------|------|---------------------|-------------|-------------|---------------|-----------|-----|---------------|-----------|--------------------------|--------------------|--------------------|--------------------|------------------|--------------------|-----|-----|
| | | | | 田 | | | 畑 | | | | 計 | うち国費 50% (円) | うち県費 25% (円) | うち国費 50% (円) | | うち県費 25% (円) | | |
| | | | | 急傾斜 加算面積 | 緩傾斜 加算面積 | うち急傾斜 加算面積 | 急傾斜 | 緩傾斜 | うち急傾斜 加算面積 | | | | | | | | 急傾斜 | 緩傾斜 |
| | | | | | | | | | | | | | | | | | | |
| 伊予 | 体制整備 | 2 | 26 | 82,680 | 0 | 2,021 | 10,298 | 0 | 2,920 | 97,919 | 1,881,093 | 940,545 | 470,270 | 470,278 | | | | |
| | 基礎 (×0.8) | 21 | 210 | 306,824 | 0 | 4,242 | 457,942 | 0 | 85,963 | 854,531 | 9,631,596 | 4,815,788 | 2,407,883 | 2,407,925 | | | | |
| | 計 | 23 | 236 | 389,504 | 0 | 6,223 | 467,840 | 0 | 88,883 | 952,450 | 11,512,689 | 5,756,333 | 2,878,153 | 2,878,203 | | | | |
| 中山 | 体制整備 | 5 | 106 | 74,615 | 0 | 0 | 711,147 | 0 | 62,004 | 847,766 | 10,705,013 | 5,352,503 | 2,676,248 | 2,676,262 | | | | |
| | 基礎 (×0.8) | 35 | 606 | 546,582 | 0 | 15,847 | 2,948,602 | 0 | 385,624 | 3,896,655 | 37,490,840 | 18,745,394 | 9,372,669 | 9,372,777 | | | | |
| | 計 | 40 | 712 | 621,197 | 0 | 15,847 | 3,659,749 | 0 | 447,628 | 4,744,421 | 48,195,853 | 24,097,897 | 12,048,917 | 12,049,039 | | | | |
| 双海 | 体制整備 | 2 | 24 | 36,471 | 0 | 0 | 152,690 | 0 | 31,682 | 220,843 | 2,632,711 | 1,316,355 | 658,176 | 658,180 | | | | |
| | 基礎 (×0.8) | 12 | 201 | 189,560 | 0 | 28,978 | 770,143 | 0 | 207,068 | 1,195,749 | 11,035,160 | 5,517,575 | 2,758,781 | 2,758,804 | | | | |
| | 計 | 14 | 225 | 226,031 | 0 | 28,978 | 922,833 | 0 | 238,750 | 1,416,592 | 13,667,871 | 6,833,930 | 3,416,957 | 3,416,984 | | | | |
| 合計 | 体制整備 | 9 | 156 | 193,766 | 0 | 2,021 | 874,135 | 0 | 96,606 | 1,166,528 | 15,218,817 | 7,609,403 | 3,804,694 | 3,804,720 | | | | |
| | 基礎 (×0.8) | 68 | 1,017 | 1,042,966 | 0 | 49,027 | 4,176,287 | 0 | 678,655 | 5,946,935 | 58,157,596 | 29,078,757 | 14,539,333 | 14,539,506 | | | | |
| | 計 | 77 | 1,173 | 1,236,732 | 0 | 51,048 | 5,050,422 | 0 | 775,261 | 7,113,463 | 73,376,413 | 36,688,160 | 18,344,027 | 18,344,226 | | | | |
| (※)単価区分：体制整備単価(10割)、基礎単価(8割) | | | | | | | | | | | | | | | | | | |
| 前年度比 | | 1 | 4 | 2,795 | 0 | 2,652 | △ 26,038 | 0 | △ 183,271 | 6,012 | △ 14,579 | △ 680,747 | △ 340,374 | △ 170,188 | △ 170,185 | | | |

55,032,187

(※)基礎単価(通常単価×0.8)

| 種類\地目 | 急傾斜(円) | 緩傾斜(円) |
|-------|----------------------|---------------------|
| 田 | 16.8円/m ² | 6.4円/m ² |
| 畑 | 9.2円/m ² | 2.8円/m ² |

(※)体制整備単価

| 種類\地目 | 急傾斜(円) | 緩傾斜(円) |
|-------|----------------------|---------------------|
| 田 | 21.0円/m ² | 8.0円/m ² |
| 畑 | 11.5円/m ² | 3.5円/m ² |

(※)集落機能強化加算 単価

| 種類\地目 | 急傾斜(円) |
|-------|--|
| 田・畑 | 劣：傾斜：3.0円/m ² 第2傾斜：2.0円/m ² |

(注)加算傾斜により単価が変動

(※)超急傾斜加算 単価

| 種類\地目 | 急傾斜(円) |
|-------|---------------------|
| 田・畑 | 6.0円/m ² |