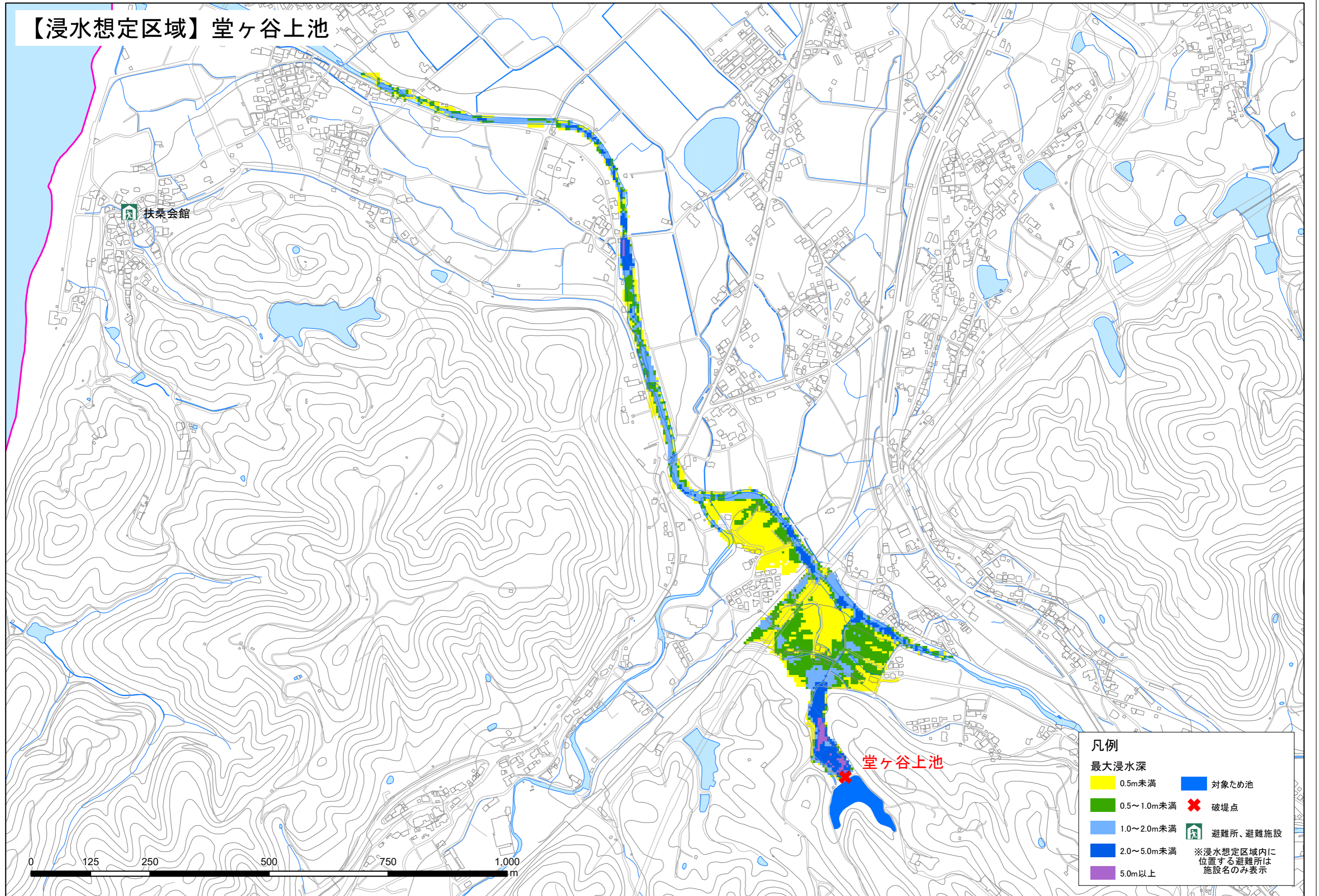


# 【浸水想定区域】 堂ヶ谷上池



**凡例**

最大浸水深	対象ため池
0.5m未満	破堤点
0.5~1.0m未満	避難所、避難施設
1.0~2.0m未満	※浸水想定区域内に位置する避難所は施設名のみ表示
2.0~5.0m未満	
5.0m以上	