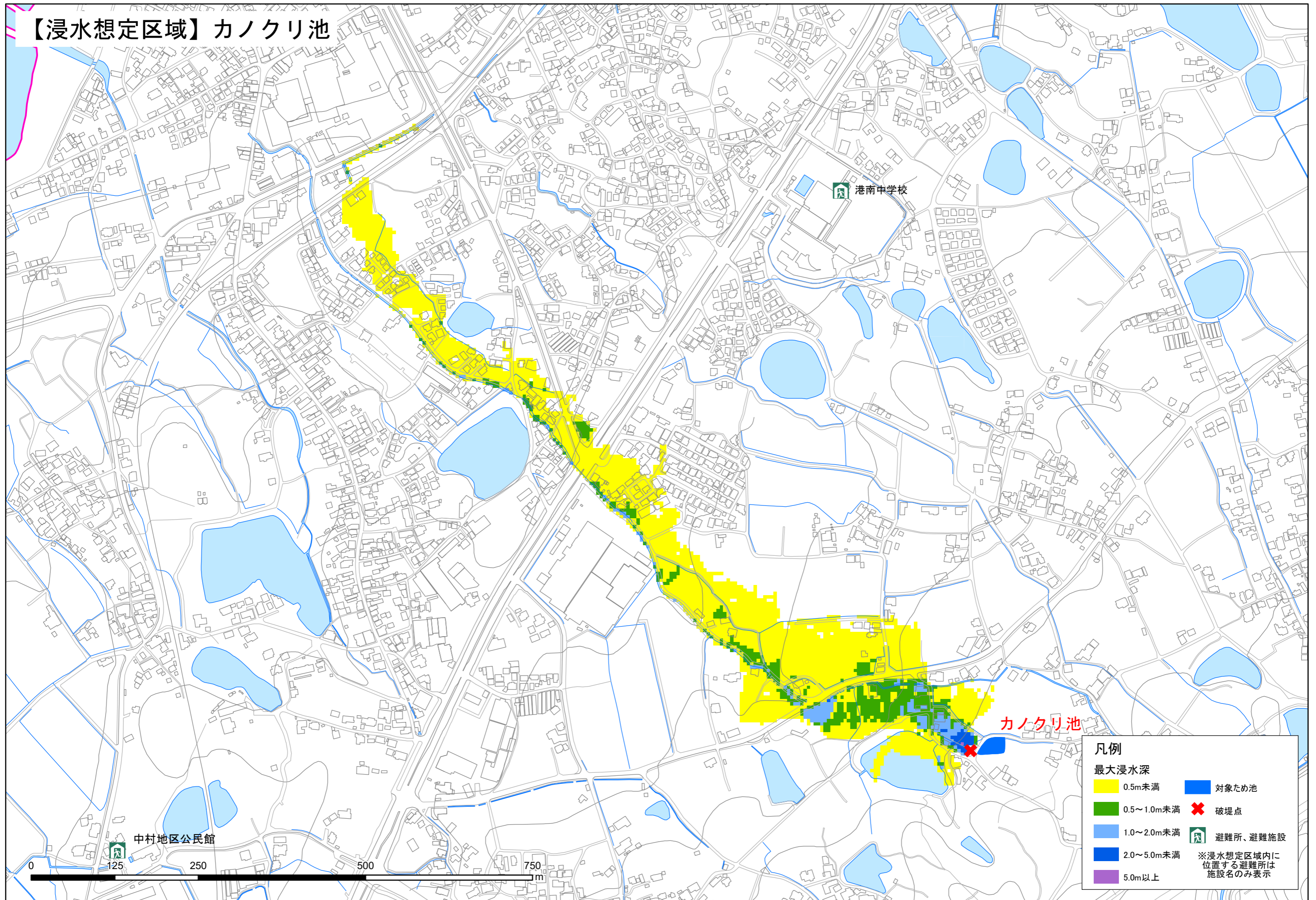


# 【浸水想定区域】カノクリ池



**凡例**

最大浸水深	0.5m未満	対象ため池
	0.5~1.0m未満	破堤点
	1.0~2.0m未満	避難所、避難施設
	2.0~5.0m未満	
	5.0m以上	

※浸水想定区域内に位置する避難所は施設名のみ表示