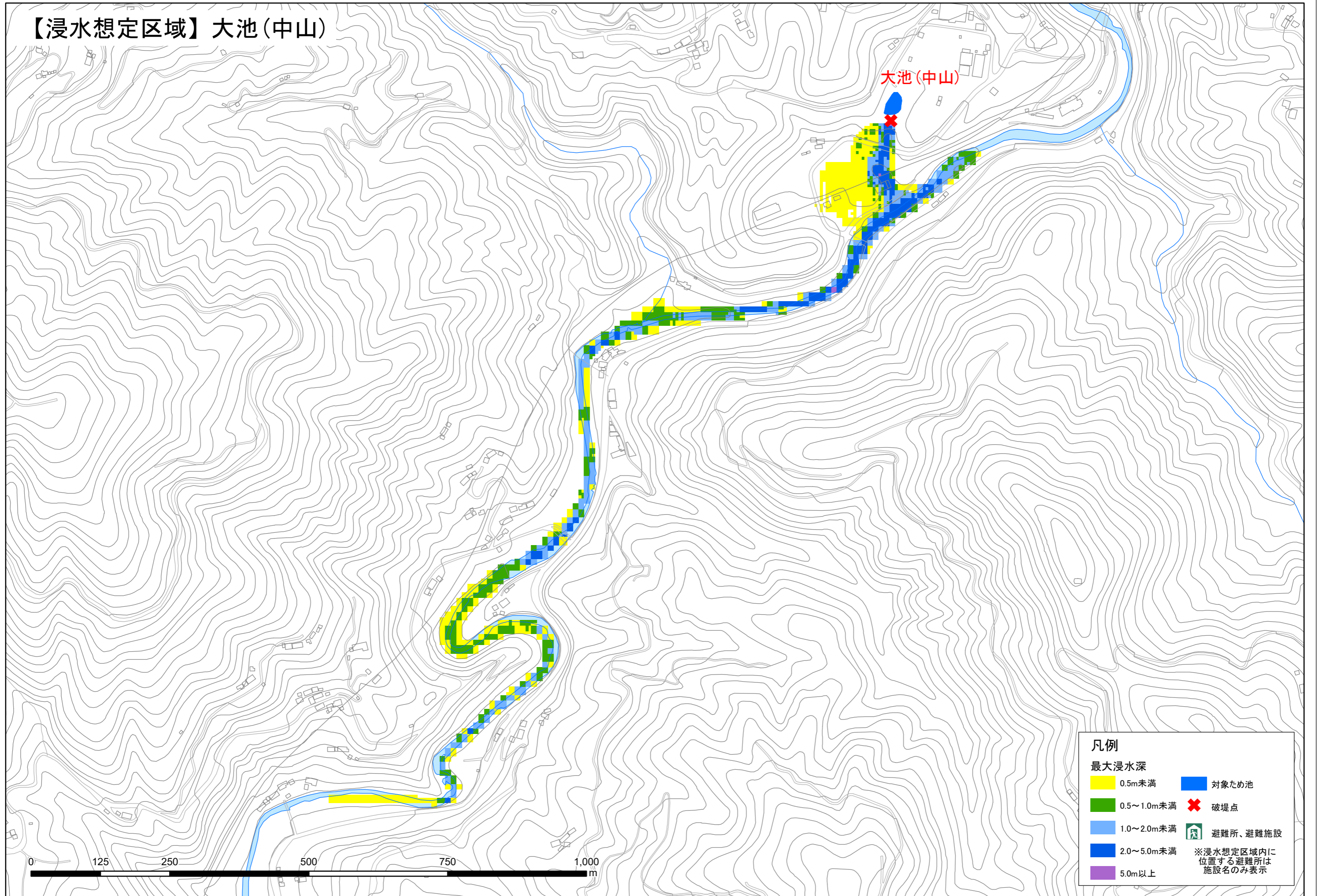


# 【浸水想定区域】大池(中山)



**凡例**

最大浸水深		
0.5m未満	対象ため池	
0.5~1.0m未満	破堤点	
1.0~2.0m未満	避難所、避難施設	
2.0~5.0m未満	※浸水想定区域内に位置する避難所は施設名のみ表示	
5.0m以上		