



洪水

土砂災害

ハザードマップ

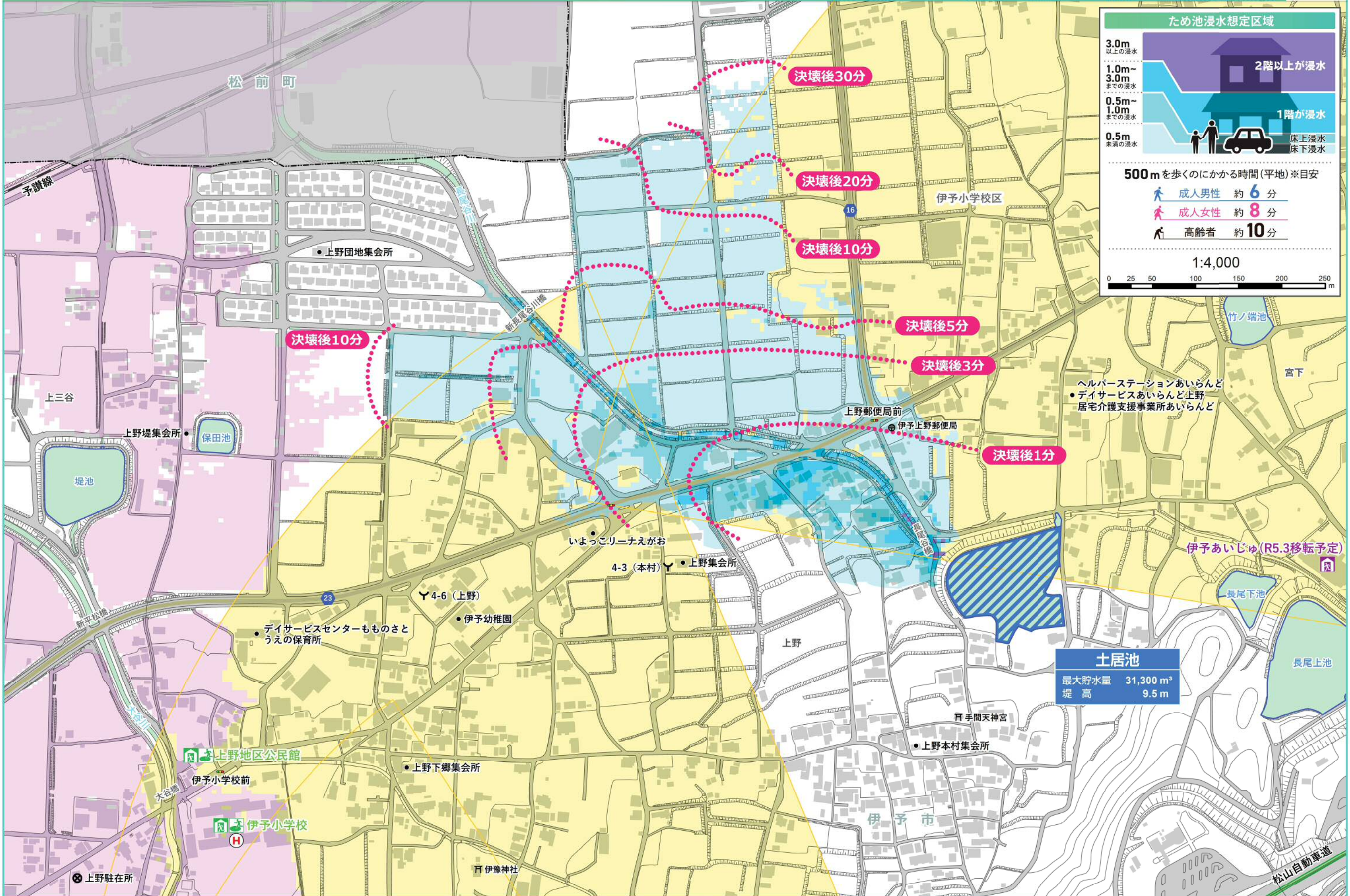
役立つ情報

洪水

土砂災害

ハザードマップ

役立つ情報



ため池浸水想定区域

3.0m以上の浸水 2階以上が浸水
1.0m~3.0mまでの浸水 1階が浸水
0.5m~1.0mまでの浸水 床上浸水
0.5m未満の浸水 床下浸水

500mを歩くのにかかる時間(平地)※目安

- 成人男性 約 6分
- 成人女性 約 8分
- 高齢者 約 10分

1:4,000

0 25 50 100 150 200 250 m

土居池
 最大貯水量 31,300 m³
 堤高 9.5 m

ヘルパーステーションあいらんど
 ・デイサービスあいらんど上野
 居宅介護支援事業所あいらんど

伊予あいじゅ(R5.3移転予定)

松山自動車道