



洪水

土砂災害

ハザードマップ

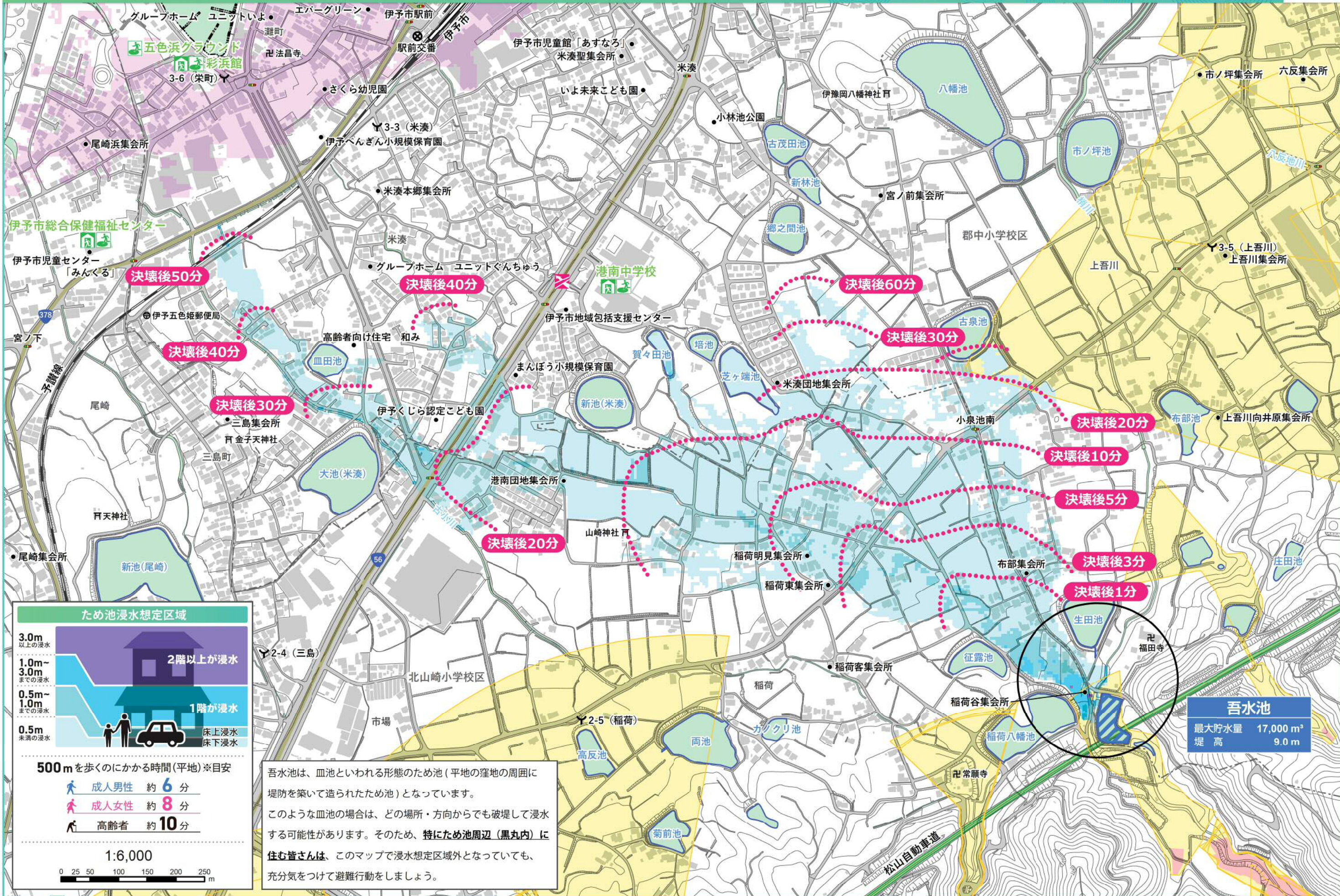
役立つ情報

洪水

土砂災害

ハザードマップ

役立つ情報



**ため池浸水想定区域**

- 3.0m以上の浸水
- 1.0m~3.0mまでの浸水
- 0.5m~1.0mまでの浸水
- 0.5m未満の浸水

2階以上が浸水

1階が浸水

床上浸水  
床下浸水

500mを歩くのにかかる時間(平地) ※目安

- 成人男性 約 6分
- 成人女性 約 8分
- 高齢者 約 10分

1:6,000

0 25 50 100 150 200 250 m

吾水池は、皿池といわれる形態のため池(平地の窪地の周囲に堤防を築いて造られたため池)となっています。

このような皿池の場合は、どの場所・方向からでも破堤して浸水する可能性があります。そのため、特にため池周辺(黒丸内)に住む皆さんは、このマップで浸水想定区域外となっても、充分気をつけて避難行動をしましょう。

**吾水池**

最大貯水量 17,000 m³

堤高 9.0 m