



洪水

土砂災害

ハザードマップ

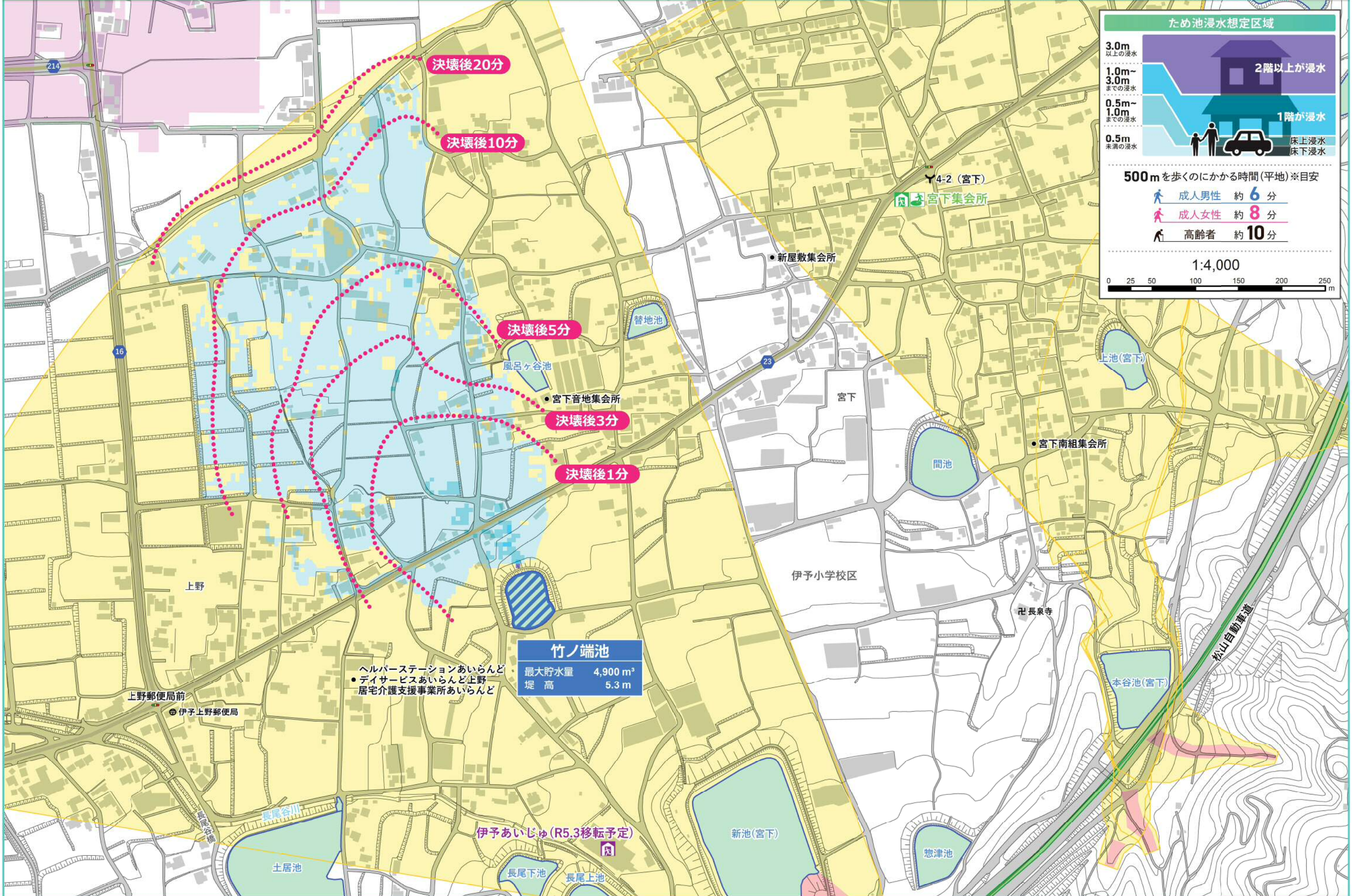
役立つ情報

洪水

土砂災害

ハザードマップ

役立つ情報



**ため池浸水想定区域**

3.0m以上の浸水 2階以上が浸水  
1.0m~3.0mまでの浸水 1階が浸水  
0.5m~1.0mまでの浸水 床上浸水 床下浸水  
0.5m未満の浸水 未浸水の浸水

500mを歩くのにかかる時間(平地)※目安

- 成人男性 約 6分
- 成人女性 約 8分
- 高齢者 約 10分

1:4,000

**竹ノ端池**  
 最大貯水量 4,900 m<sup>3</sup>  
 堤高 5.3 m

- ヘルパーステーションあいらんど
- デイサービスあいらんど上野
- 居宅介護支援事業所あいらんど

上野郵便局前  
 伊予上野郵便局

伊予あいじゅ(R5.3移転予定)