



洪水

土砂災害

ハザードマップ

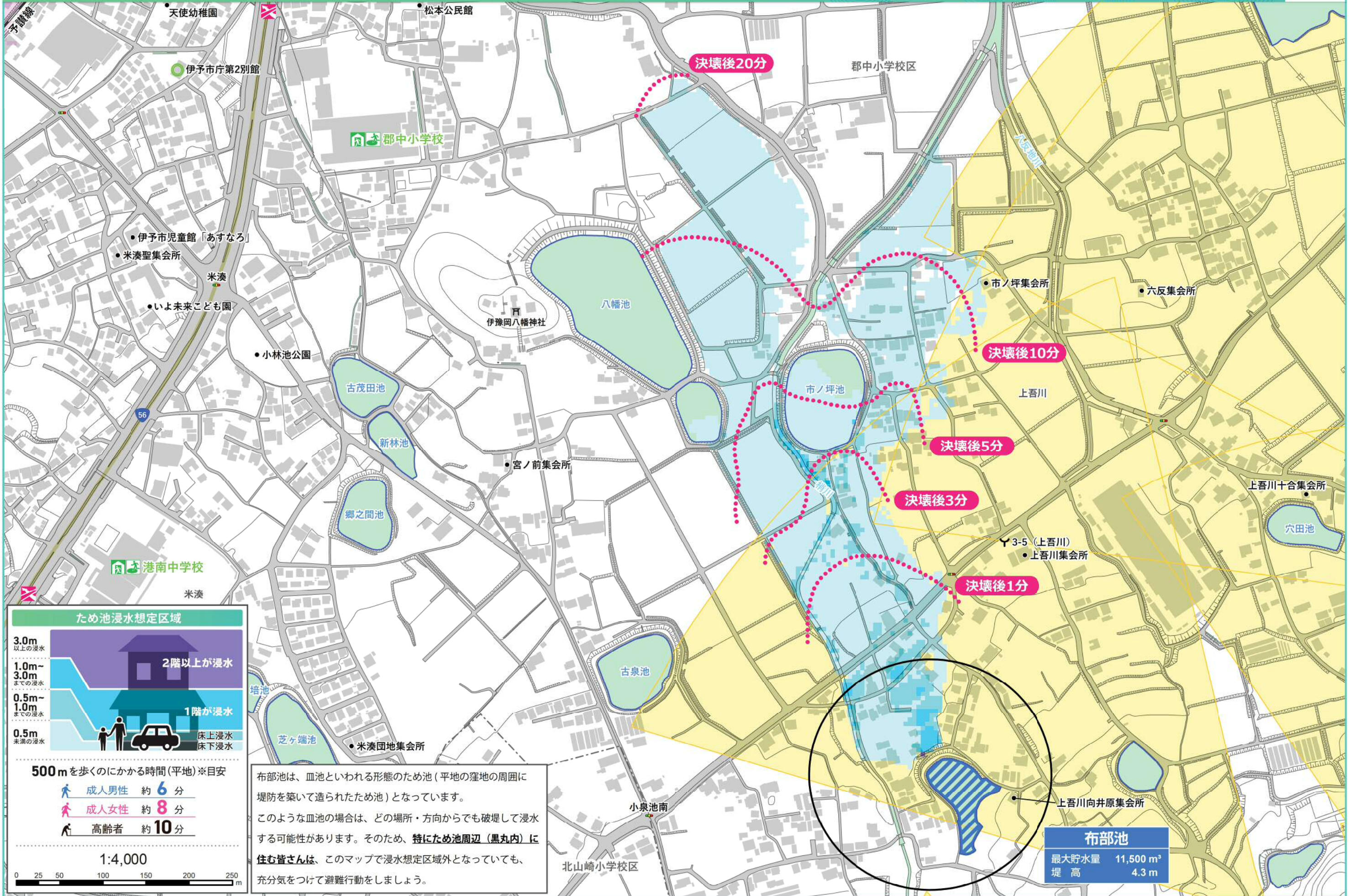
役立つ情報

洪水

土砂災害

ハザードマップ

役立つ情報



ため池浸水想定区域

3.0m以上の浸水
2階以上が浸水

1.0m~3.0mまでの浸水
1階が浸水

0.5m~1.0mまでの浸水
床上浸水
床下浸水

0.5m未満の浸水

500mを歩くのにかかる時間(平地)※目安

- 成人男性 約 6分
- 成人女性 約 8分
- 高齢者 約 10分

1:4,000

布部池は、皿池といわれる形態のため池(平地の窪地の周囲に堤防を築いて造られたため池)となっています。

このような皿池の場合は、どの場所・方向からでも破堤して浸水する可能性があります。そのため、**特にため池周辺(黒丸内)に住む皆さんは**、このマップで浸水想定区域外となっても、充分気をつけて避難行動をしましょう。

布部池
 最大貯水量 11,500 m³
 堤高 4.3 m