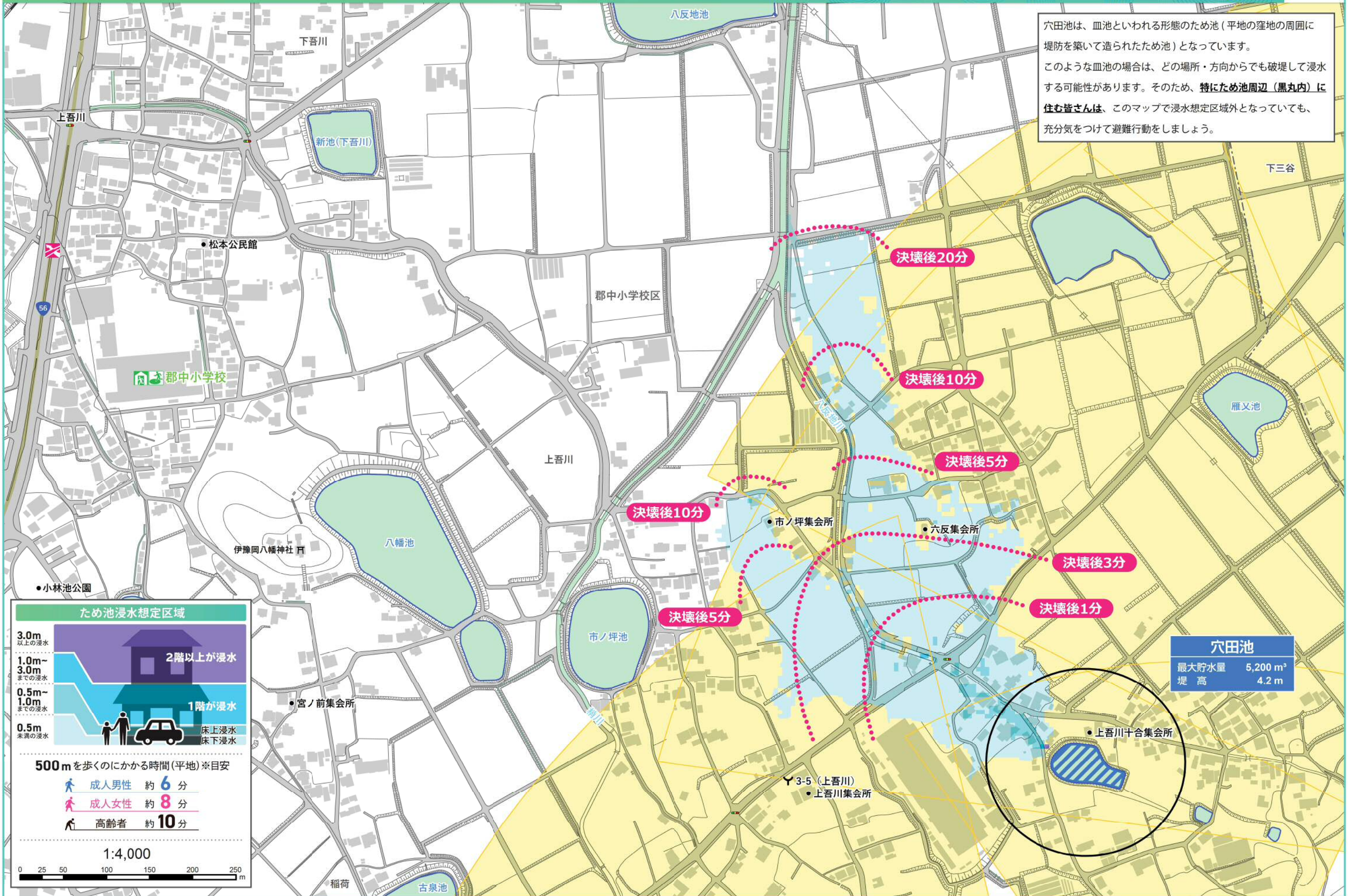




穴田池は、皿池といわれる形態のため池（平地の窪地の周囲に堤防を築いて造られたため池）となっています。このような皿池の場合は、どの場所・方向からでも破堤して浸水する可能性があります。そのため、**特にため池周辺（黒丸内）に住む皆さんは**、このマップで浸水想定区域外となっても、充分気をつけて避難行動をしましょう。



ため池浸水想定区域

3.0m以上の浸水	2階以上が浸水
1.0m~3.0mまでの浸水	1階が浸水
0.5m~1.0mまでの浸水	床上浸水 床下浸水
0.5m未満の浸水	

500mを歩くのにかかる時間(平地)※目安

- 成人男性 約 6分
- 成人女性 約 8分
- 高齢者 約 10分

1:4,000

0 25 50 100 150 200 250 m

穴田池
 最大貯水量 5,200 m³
 堤高 4.2 m

洪水
土砂災害
ハザードマップ
役立つ情報

洪水
土砂災害
ハザードマップ
役立つ情報