

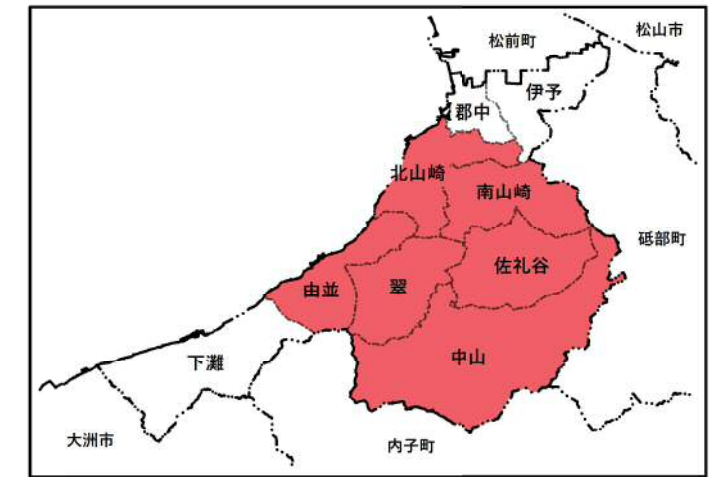
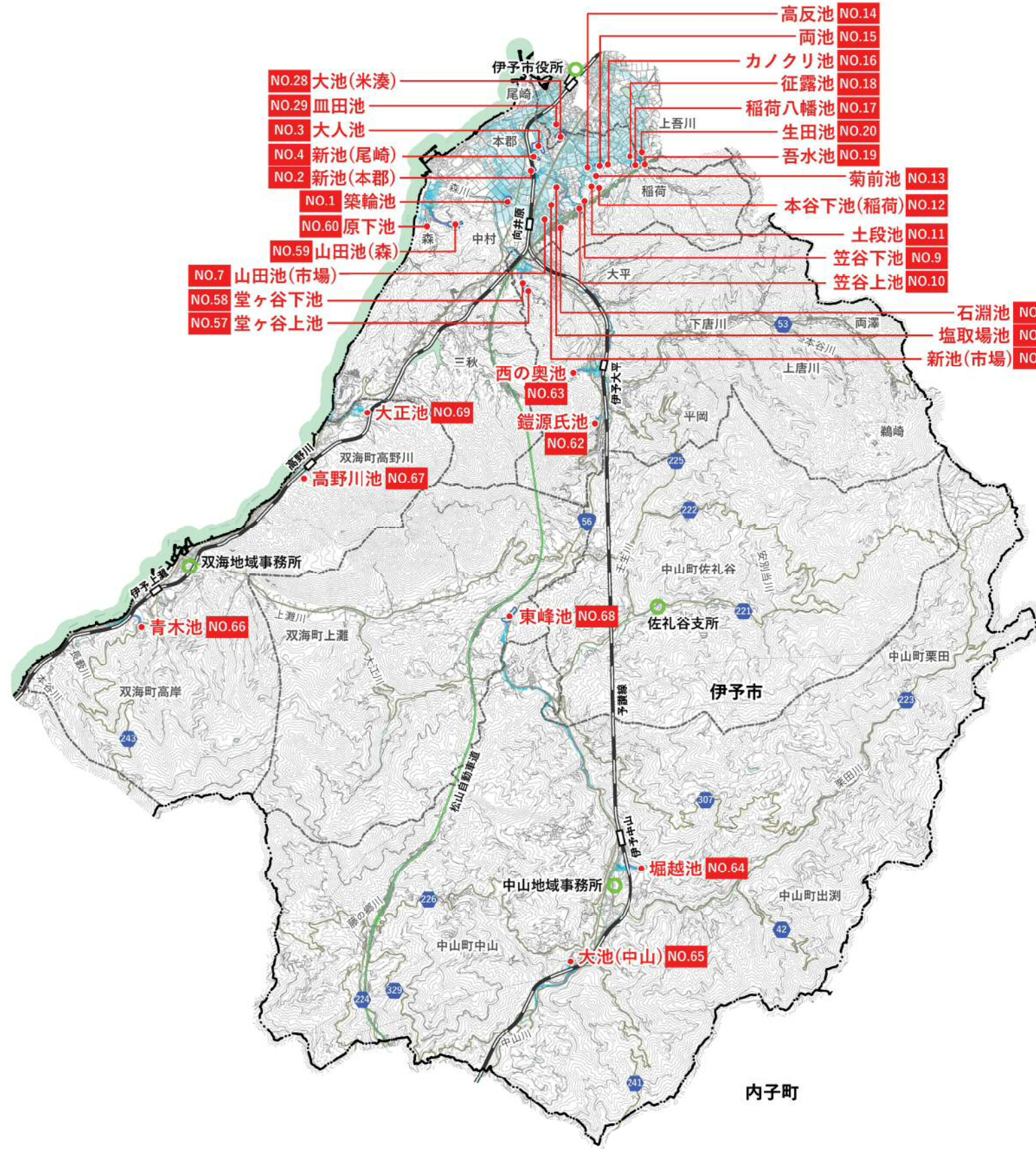
索引図

》ため池ハザードマップについて

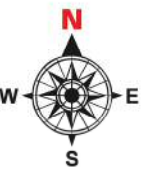
このハザードマップは、ため池が決壊した際の情報と重信川および大谷川が大雨によってはん濫した場合に想定される浸水想定範囲を記載しています。

ハザードマップに示されていない箇所でも災害が発生するおそれがありますので、正確な情報を入手して早めの避難を心がけてください。

整理番号	名称	ページ番号
1	築輪池	P.13 - 14
2	新池(本郡)	P.15 - 16
3	大人池	P.17 - 18
4	新池(尾崎)	P.19 - 20
5	塩取場池	P.21 - 22
6	新池(市場)	P.23 - 24
7	山田池(市場)	P.25 - 26
8	石淵池	P.27 - 28
9	笠谷下池	P.29 - 30
10	笠谷上池	P.31 - 32
11	土段池	P.33 - 34
12	本谷下池(稲荷)	P.35 - 36
13	菊前池	P.37 - 38
14	高反池	P.39 - 40
15	両池	P.41 - 42
16	カノクリ池	P.43 - 44
17	稲荷八幡池	P.45 - 46
18	征露池	P.47 - 48
19	吾水池	P.49 - 50
20	生田池	P.51 - 52
28	大池(米湊)	P.53 - 54
29	皿田池	P.55 - 56
57	堂ヶ谷上池	P.57 - 58
58	堂ヶ谷下池	P.57 - 58
59	山田池(森)	P.59 - 60
60	原下池	P.61 - 62
62	鎧源氏池	P.63 - 64
63	西の奥池	P.65 - 66
64	堀越池	P.67 - 68
65	大池(中山)	P.69 - 70
66	青木池	P.71 - 72
67	高野川池	P.73 - 74
68	東峰池	P.75 - 76
69	大正池	P.77 - 78



砥部町



1:80,000



凡例

- | | | | |
|--|----------|--|---------------|
| | 指定緊急避難場所 | | 交差点名 |
| | 指定避難所 | | 市役所・支所・出張所 |
| | 福祉避難所 | | 消防署・支署・出張所 |
| | 緊急時ヘリポート | | 消防団詰所 |
| | アンダーパス | | 警察署・交番・駐在所 |
| | 国道 | | 神社 |
| | 県道 | | 郵便局 |
| | 交差点 | | 寺院 |
| | 到達時間 | | 対象ため池 |
| | 行政区界 | | 河川洪水浸水想定区域 |
| | 小学校区 | | 土砂災害警戒区域 |
| | 鉄道 | | 土砂災害警戒区域(急傾斜) |
| | 高速道路 | | 土砂災害特別警戒区域 |
| | 国道・県道 | | 水部 |