



洪水

土砂災害

ハザードマップ

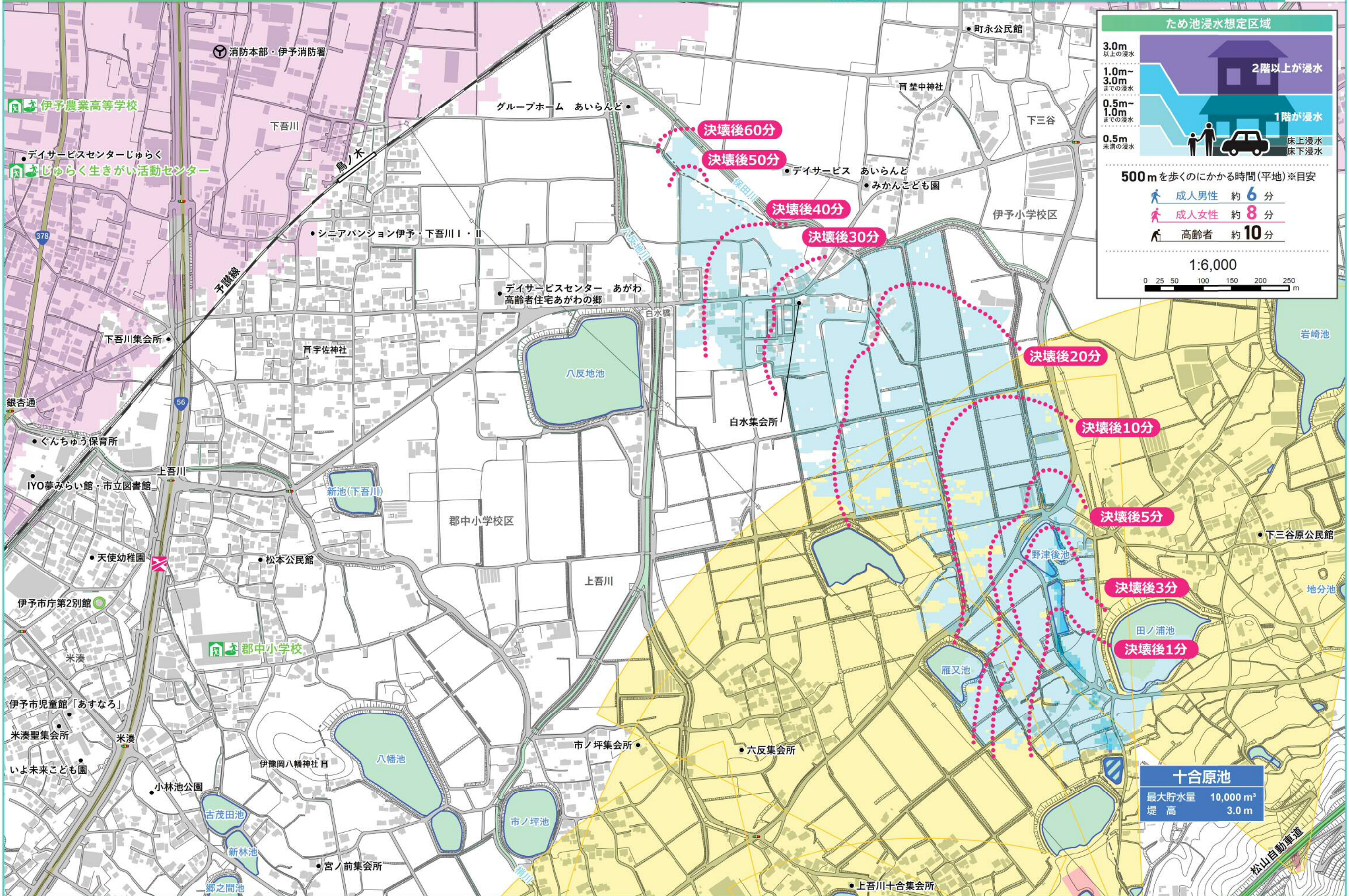
役立つ情報

洪水

土砂災害

ハザードマップ

役立つ情報



**ため池浸水想定区域**

3.0m以上の浸水	2階以上が浸水
1.0m~3.0mまでの浸水	1階が浸水
0.5m~1.0mまでの浸水	床上浸水 床下浸水
0.5m未満の浸水	

500mを歩くのにかかる時間(平地)※目安

- 成人男性 約 6分
- 成人女性 約 8分
- 高齢者 約 10分

1:6,000

0 25 50 100 150 200 250 m

**十合原池**  
 最大貯水量 10,000 m<sup>3</sup>  
 堤高 3.0 m

伊予農業高等学校

デイサービスセンターじゅらく  
じゅらく生きがい活動センター

消防本部・伊予消防署

グループホーム あいらんど

町永公民館

戸壁中神社

下三谷

決壊後60分

決壊後50分

デイサービス あいらんど

みかんこども園

決壊後40分

決壊後30分

伊予小学校区

シニアマンション伊予・下吾川Ⅰ・Ⅱ

デイサービスセンター あがわ  
高齢者住宅あがわの郷

白水橋

決壊後20分

決壊後10分

決壊後5分

決壊後3分

決壊後1分

岩崎池

下三谷原公民館

地分池

銀杏通

下吾川集会所

戸字佐神社

八反地池

白水集会所

ぐんちゅう保育所

IYO夢みらい館・市立図書館

新池(下吾川)

郡中小学区

上吾川

野津後池

田ノ浦池

雁又池

天使幼稚園

松本公民館

伊予市庁第2別館

郡中小学校

市ノ坪集会所

六反集会所

米湊

伊予市児童館「あすなろ」

米湊聖集会所

いよ未来こども園

小林池公園

伊豫岡八幡神社

八幡池

市ノ坪池

古茂田池

新林池

郷之間池

宮ノ前集会所

上吾川十合集会所

松山自動車道