

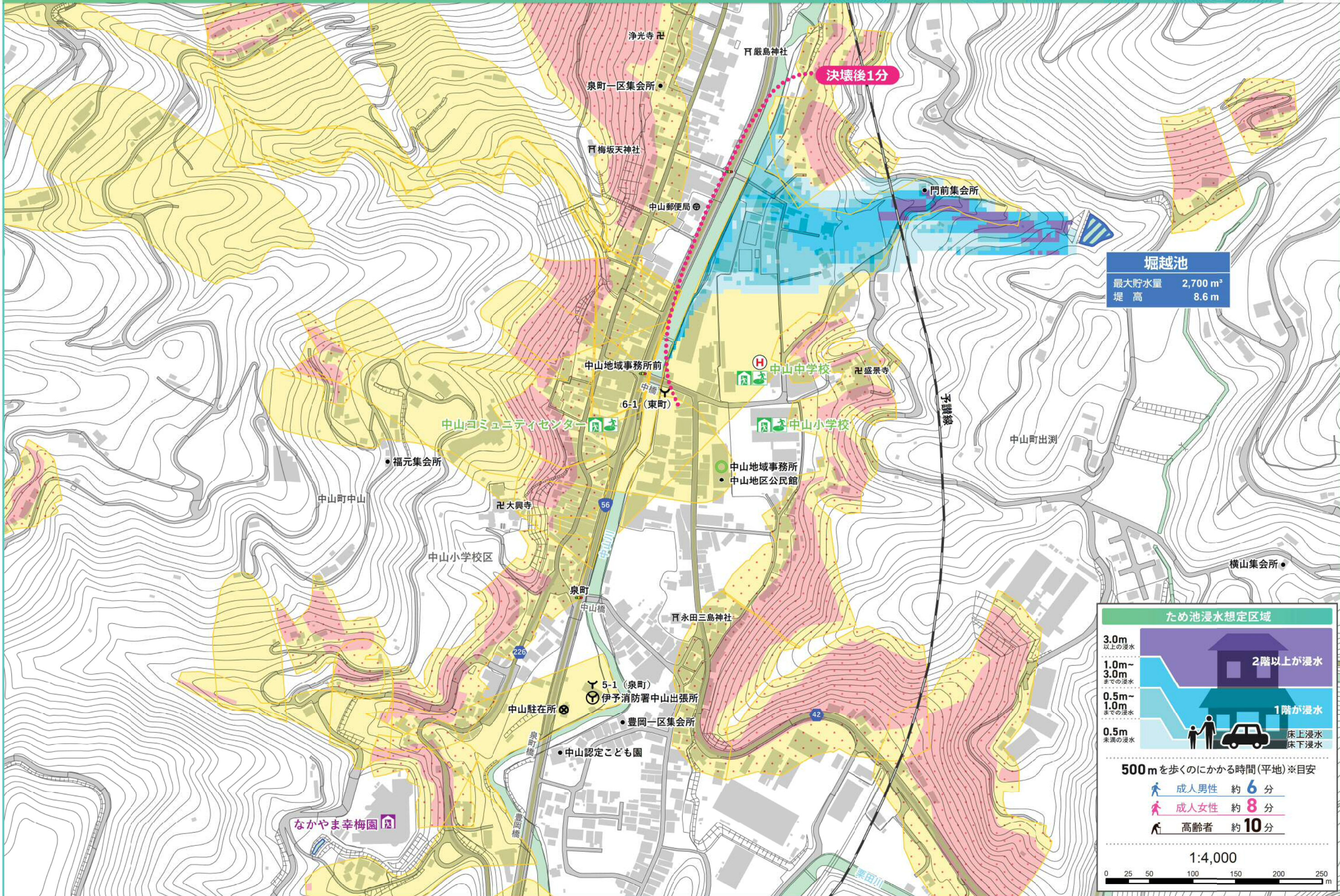


洪水

土砂災害

ハザードマップ

役立つ情報



洪水

土砂災害

ハザードマップ

役立つ情報

堀越池
 最大貯水量 2,700 m³
 堤高 8.6 m

ため池浸水想定区域

3.0m以上の浸水 2階以上が浸水
 1.0m～3.0mまでの浸水 1階が浸水
 0.5m～1.0mまでの浸水 床上浸水
 0.5m未満の浸水 床下浸水

500mを歩くのにかかる時間(平地)※目安

- 成人男性 約6分
- 成人女性 約8分
- 高齢者 約10分

1:4,000