

特別会計

特定の事業を行う際に、一般の歳入歳出と区別して経理するため、条例により特別会計を設けています。例えば、特定の方の相互扶助が目的である国民健康保険や、使用料などで運営される下水道事業などがこれに該当します。

会計名	予算現額	収入済額	支出済額
国民健康保険(事業勘定)	44億6658万9千円	14億4347万円	20億3768万3千円
国民健康保険(診療施設勘定)	1億5880万5千円	1億360万2千円	6764万3千円
老人保健	5億4289万1千円	4億1378万5千円	5億2549万2千円
介護保険	35億8143万円	13億5348万6千円	13億4444万円
簡易水道	1億5999万3千円	2701万3千円	5754万6千円
飲料水供給施設	543万8千円	57万3千円	113万3千円
浄化槽整備	2796万3千円	386万7千円	901万9千円
農業集落排水	3億50万2千円	3933万4千円	1億596万2千円
伊予港上屋	976万1千円	927万円	63万4千円
公共下水道	15億5933万円	2億4475万3千円	6億3696万3千円
特定環境保全公共下水道	8233万5千円	3608万6千円	3869万2千円
介護サービス事業	2444万7千円	550万6千円	798万1千円
後期高齢者医療	3億9421万3千円	1億1116万1千円	1億1525万3千円
都市総合文化施設運営事業	1億6860万2千円	9423万2千円	9423万2千円

市債(借入金)現在高

《一般会計》

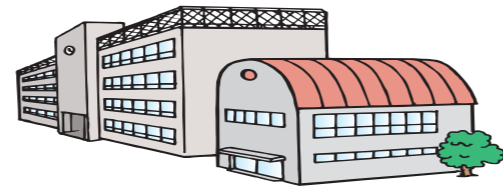
一般公共事業	24億4628万3千円
一般単独事業	43億1421万1千円
義務教育事業	15億3305万1千円
過疎対策事業	25億8420万3千円
臨時財政対策債	39億8344万4千円
その他	24億7689万8千円
合計	173億3809万円

《特別会計》

簡易水道	11億1765万4千円
飲料水供給施設	1860万5千円
浄化槽整備	6706万円
農業集落排水	6億5249万2千円
公共下水道	68億430万3千円
特定環境下水道	5億3751万5千円
合計	91億9762万9千円

市の財産

土地	1,972,525㎡
建物	224,910㎡
基金	42億4906万6千円
有価証券など	4億888万8千円



主な財政用語

歳出

- 総務費…市の全体的管理費や自治振興、選挙などの費用
- 民生費…高齢者・障害者・児童福祉など、福祉の推進にかかる費用
- 土木費…道路や河川などの整備のために使う費用
- 衛生費…し尿・ごみ処理のほか、健康診断・予防接種などに使う費用
- 公債費…市が借りているお金の返済に使う費用

歳入

- 市税…市民税、固定資産税、軽自動車税、市たばこ税など
- 地方交付税…一定の基準により、国が市に交付するお金
- 国・県支出金…国・県が特定の事務・事業などに対して交付する負担金や補助金など
- 地方消費税交付金…地方消費税の一部を、県が市に交付するお金
- 市債…市が事業を行うために借りるお金

平成20年度上半期

伊予市の財政

平成20年度上半期(平成20年4月1日～9月30日)の予算執行状況を公表します。

一般会計

歳出

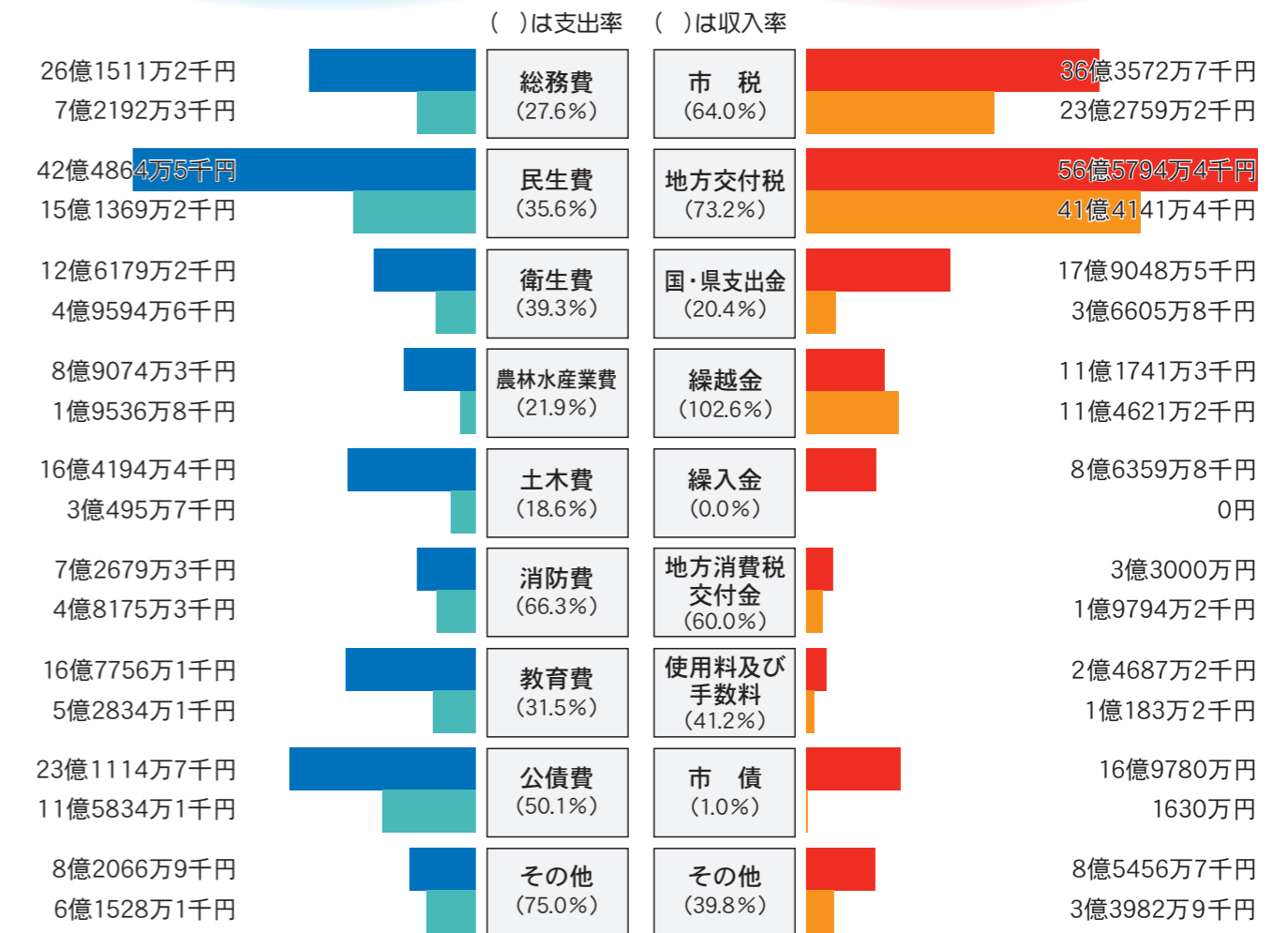
予算現額 161億9440万6千円

支出額 60億1560万2千円

歳入

予算現額 161億9440万6千円

収入額 86億3717万9千円



※予算現額は、20年度予算額に19年度からの繰越予算額を加えたものです。

市税内訳

税の種類	収入済額	収入率
市民税	8億3822万円	54.5
固定資産税	13億1848万5千円	59.4
軽自動車税	8609万1千円	89.6
市たばこ税	8479万6千円	100.0
合計	23億2759万2千円	

市では、年間の予算を「一般会計」と「特別会計」の2種類の会計に振り分けています。通常出し入れするお金は、一般会計で処理しています。

平成20年度上半期の一般会計の収入額は、86億3717万9千円、支出額は60億1560万2千円となりました。