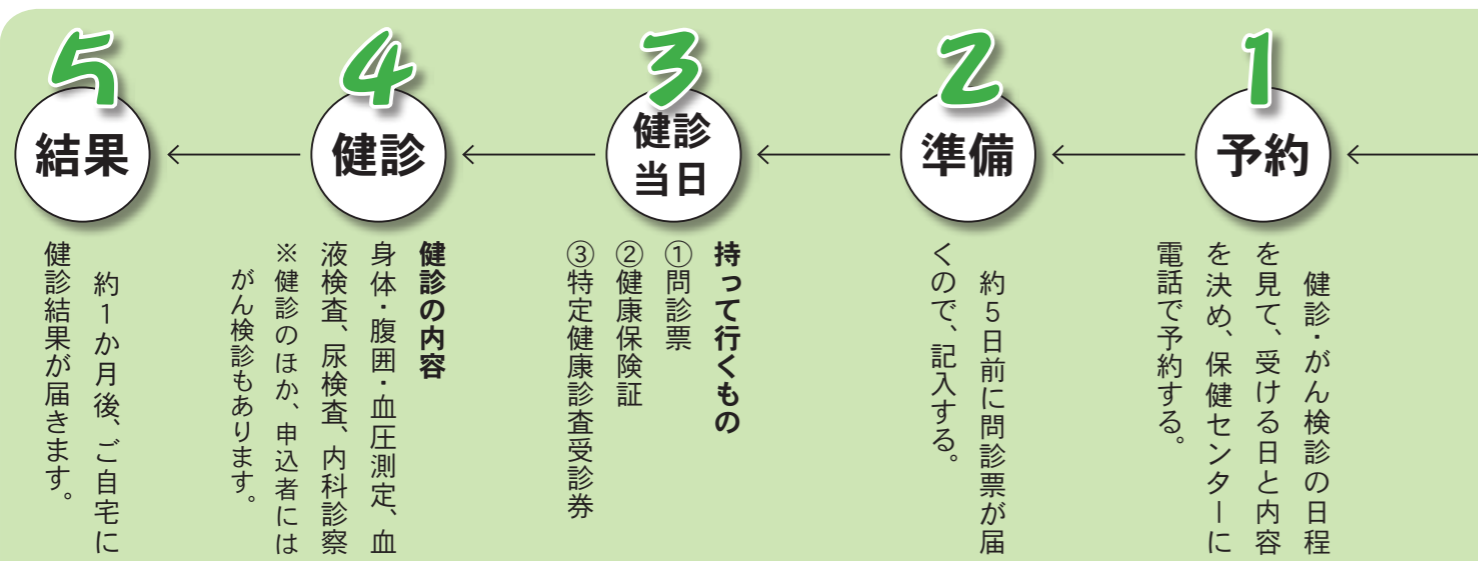


健診に行こう!

元気な人も!
健康状態の確認や
病気の早期発見のため
健康診査やがん検診を
受けましょう!

集団健診の流れ



健診はあなたの体の定期点検
元気なあなたも忘れずに!

健診では、血圧値や血液の状態、内臓脂肪のたまり具合などを調べます。血圧や血液などの状態を調べて、自分の体を正しく知りましょう。

特定健診の受診券を利用しよう

40歳から74歳までは、特定健診の対象者です。加入している医療保険者で健診を受けましょう。

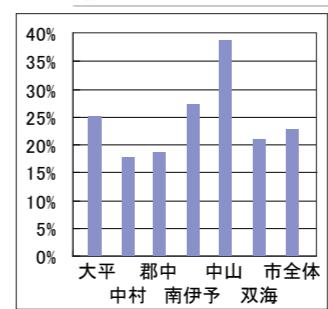
市では、40歳から74歳までの市の国保加入者に、「特定健康診査受診券」を5月に送付しています。ぜひご利用ください。

※国保加入者のうち、特定健診対象者は、個別健診(1500円)でも受けられます。医療機関に直接申し込んでください。

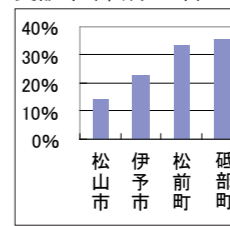
みんなで健診を

大切な健康チェックですが、伊予市の受診率は他の市町に比べて低い状況です。また地域によって差がみられます。

市内地域別特定健診受診率(平成22年)
※法定報告とは異なります。



周辺市町特定健診受診率(平成22年)



生活習慣病の芽やがんを早く見つけ、病気を予防するために、年一度は健診を受けましょう。

健診は、原則、加入している医療保険者で受けます。

市の国保加入者は、市の集団健診を1000円で受けられます。

※各種がん検診は、他の医療保険加入者の方でも受けられます。

各種がん検診

項目	対象者	料金
B・C型肝炎	20歳以上	無料
前立腺がん	50歳以上(男性)	1000円
肺がん(CT)	40歳以上	3000円
肺がん(CR)	40歳以上	700円
胃がん	40歳以上	500円
大腸がん	40歳以上	500円
超音波	40歳以上	2000円
子宮がん	20歳以上(女性)	500円
乳がん	40歳以上(女性)	2000円
骨粗しょう症	40〜70歳	1000円

無料クーポン券

次の方は、今年度無料で受けられます。市の集団健診、または委託医療機関・健診機関で受診してください。(年齢は4月1日時点)

①子宮頸がん検診(女性) 20・25・30・35・40歳
②乳がん検診(女性) 40・45・50・55・60歳
③大腸がん検診 40・45・50・55・60歳

※①②の方は6月、③の方は8月にクーポン券を送付。

結果報告会

結果報告会(自由参加)で、保健師・栄養士から、健康状態に合わせたアドバイスを受けられます。

申し込み

伊予市保健センター

☎98314052、☎98212727

※日程は健康ガイド(25ページ)に掲載しています。



「これからも毎年健診を受けるつもりです。」 渡部 勝樹さん(灘町)

健診の対象になった40歳から毎年健診をうけています。太りすぎが気になって、1年前からは毎日歩くようになり、日によって違いますが、5000〜20000歩くらい歩きます。歩いた効果でこの1年間で3kg痩せました。太りすぎない方が健康にも良いと思います。



「元気な健診結果を見て、よかったです。安心します。」 熊本 ハツミさん(大平)

健診を受けている方にインタビュー