

令和2年度

伊予市「市民満足度調査」調査

＜グラフ編 No.3＞

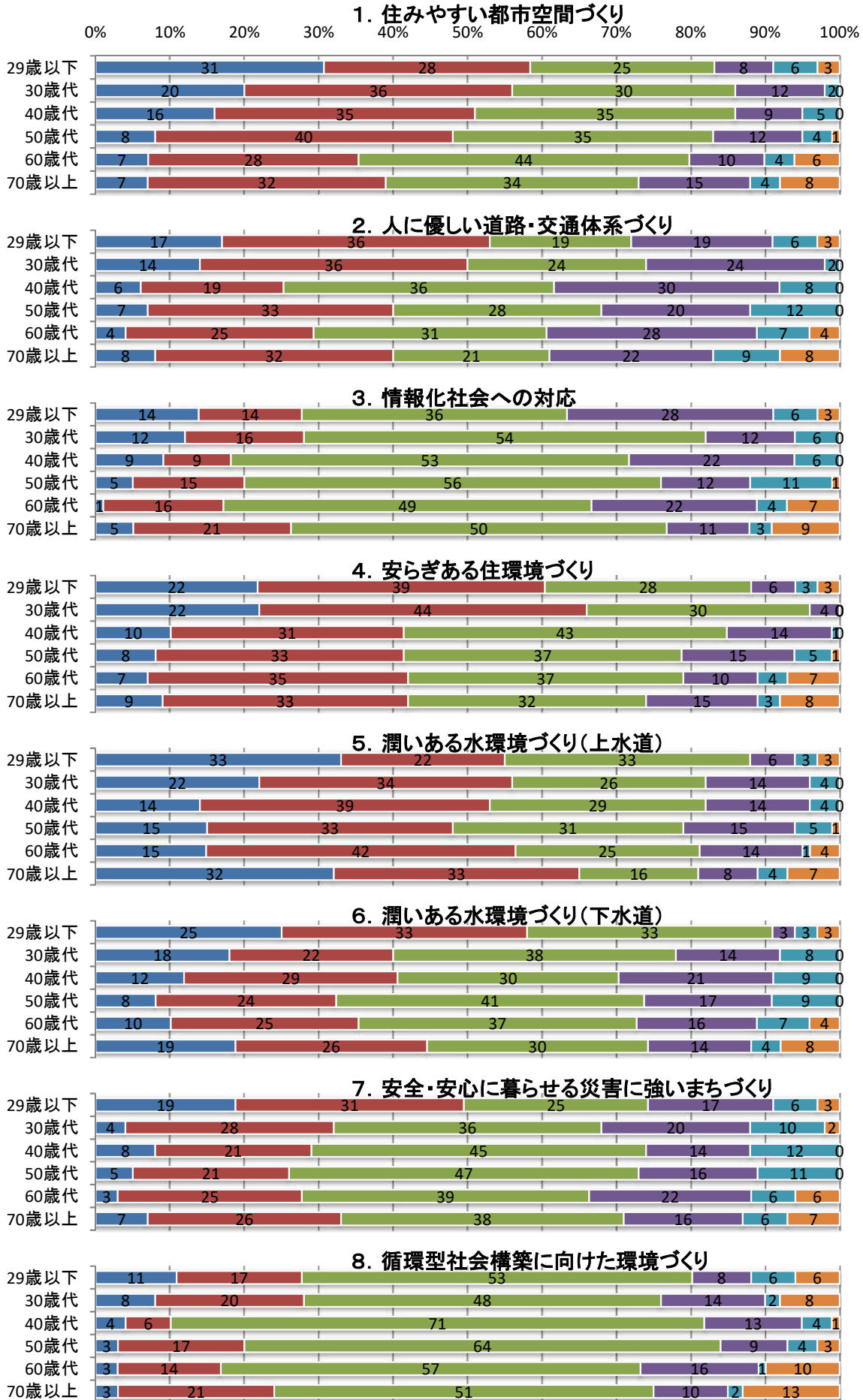
年齢別

伊予市 総務部 総務課

グラフ(問4)(年齢別)

問4-1:「満足度」◇快適空間都市の創造◇

■満足 ■やや満足 ■どちらともいえない ■やや不満 ■不満 ■無回答

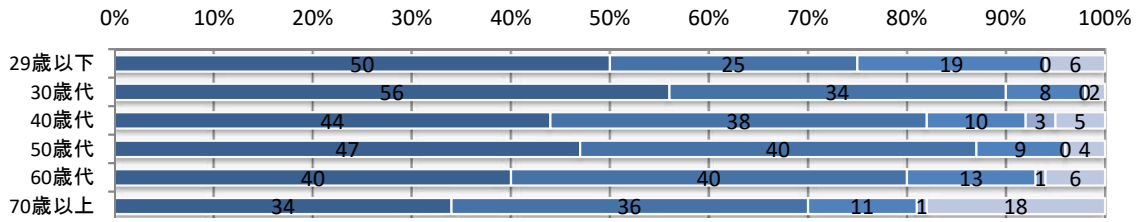


グラフ(問4)(年齢別)

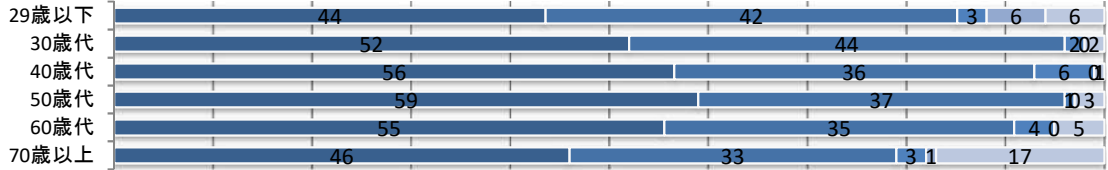
問4-1:「重要度」◇快適空間都市の創造

■重要 ■やや重要 ■あまり重要でない ■重要でない ■無回答

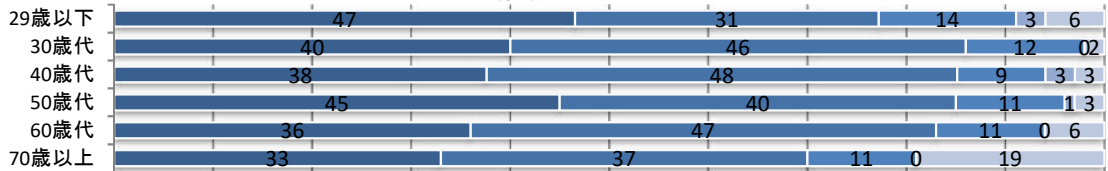
1. 住みやすい都市空間づくり



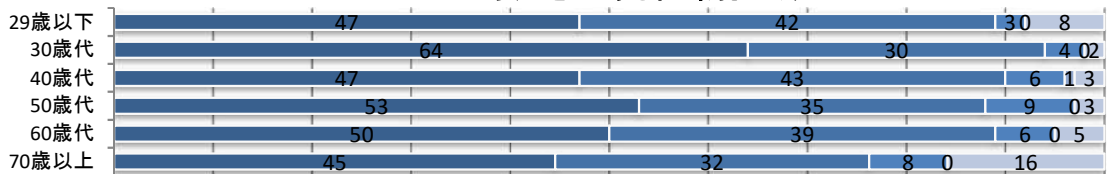
2. 人に優しい道路・交通体系づくり



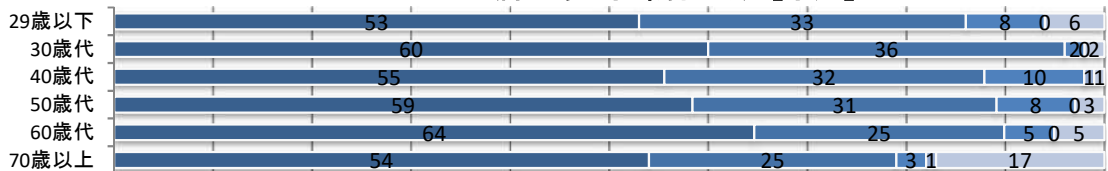
3. 情報化社会への対応



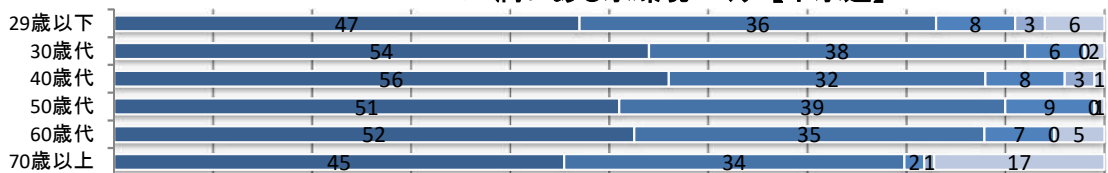
4. 安らぎのある住環境づくり



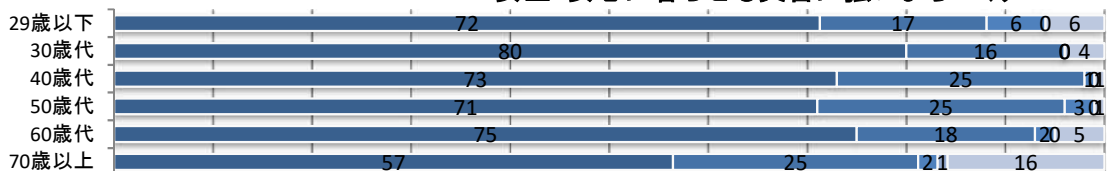
5. 潤いある水環境づくり【水道】



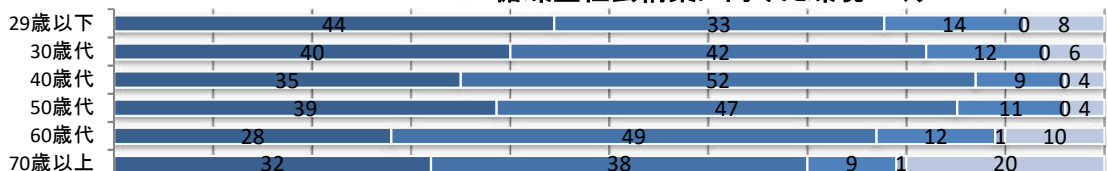
6. 潤いある水環境づくり【下水道】



7. 安全・安心に暮らせる災害に強いまちづくり



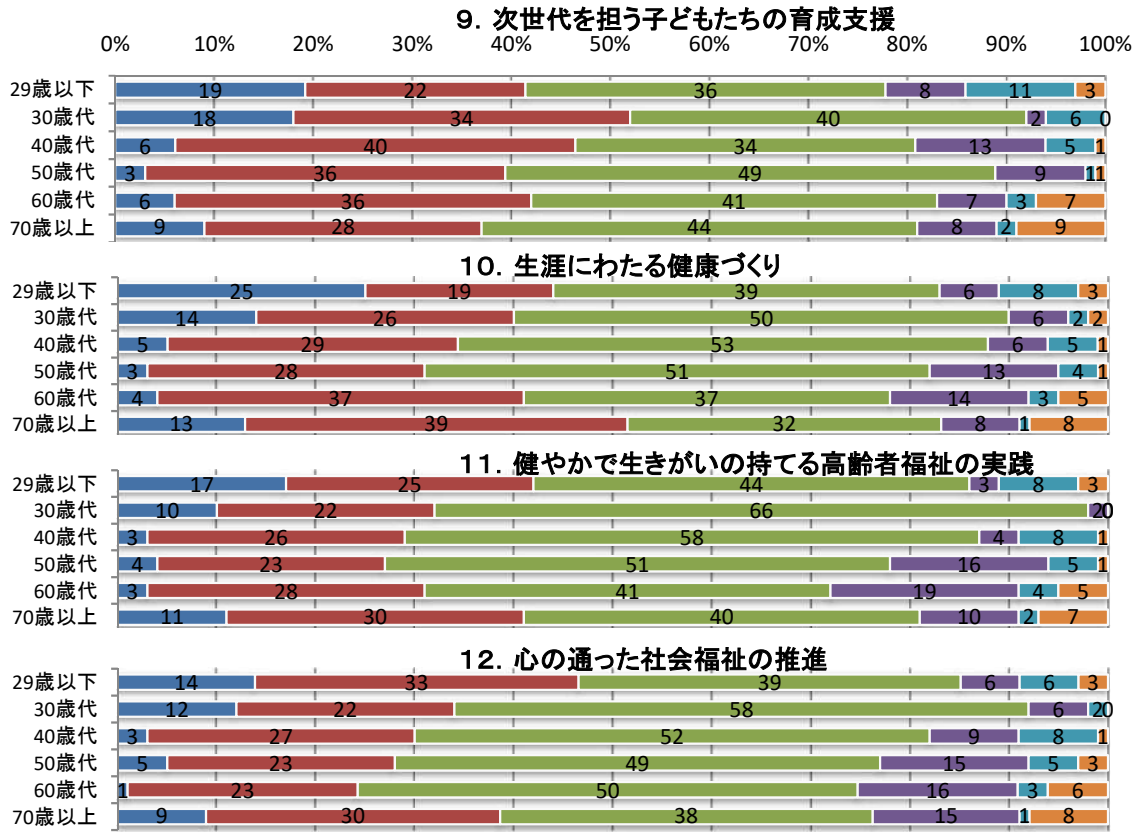
8. 循環型社会構築に向けた環境づくり



グラフ(問4)(年齢別)

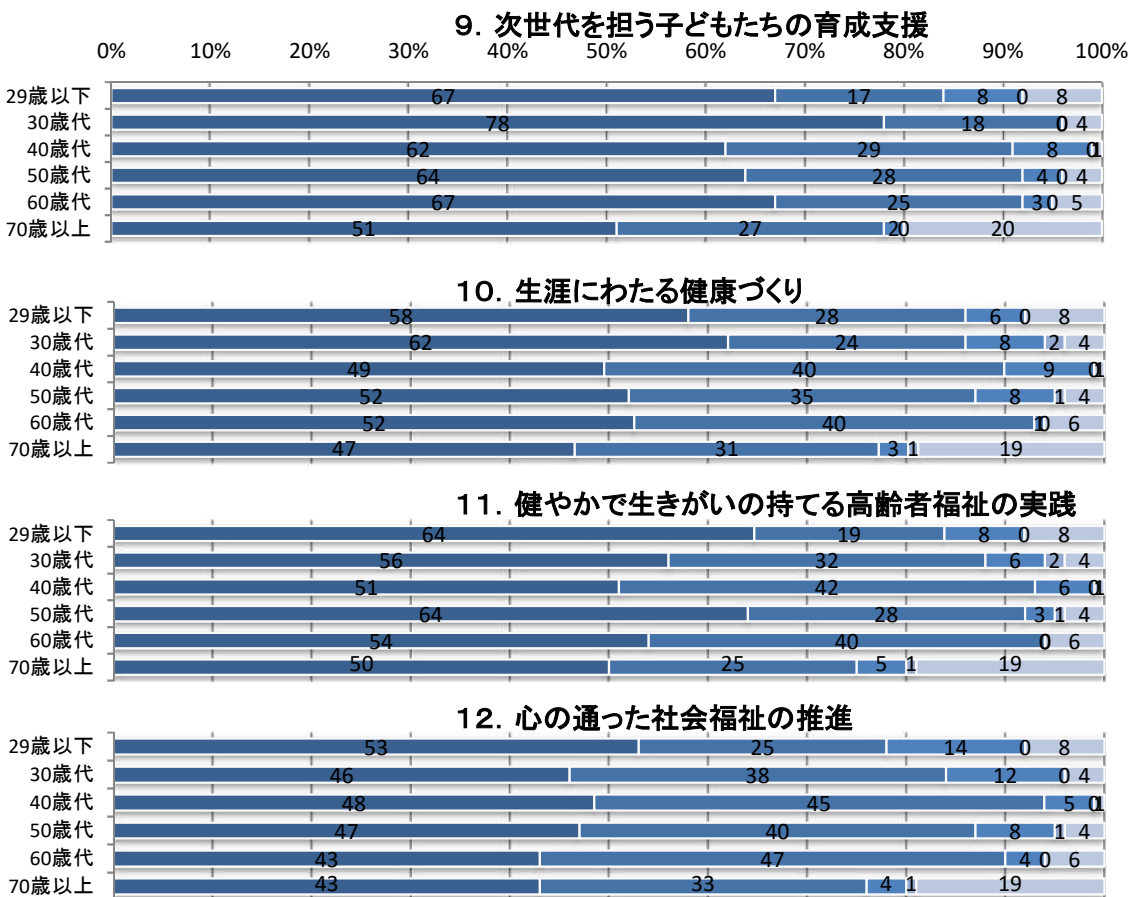
問4-2:「満足度」◇健康福祉都市の創造

■満足 ■やや満足 ■どちらともいえない ■やや不満 ■不満 ■無回答



問4-2:「重要度」◇健康福祉都市の創造

■重要 ■やや重要 ■あまり重要でない ■重要でない ■無回答



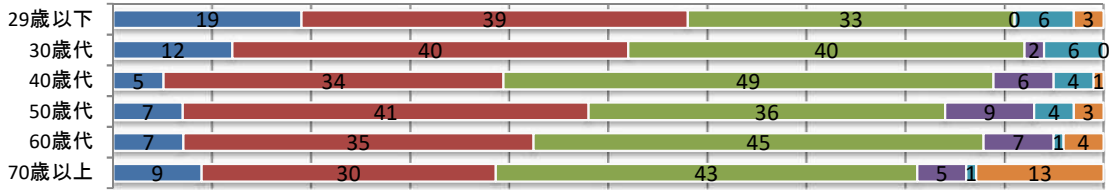
グラフ(問4)(年齢別)

問4-3:「満足度」◇生涯教育都市の創造

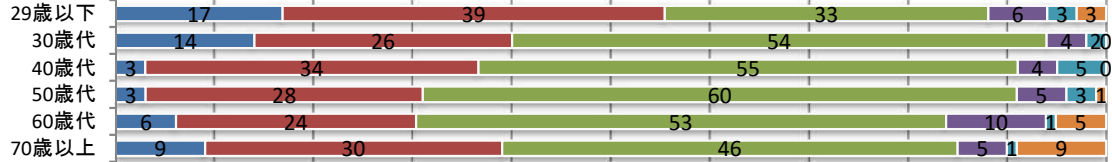
■満足 ■やや満足 ■どちらともいえない ■やや不満 ■不満 ■無回答

13. 学校教育環境の整備・充実

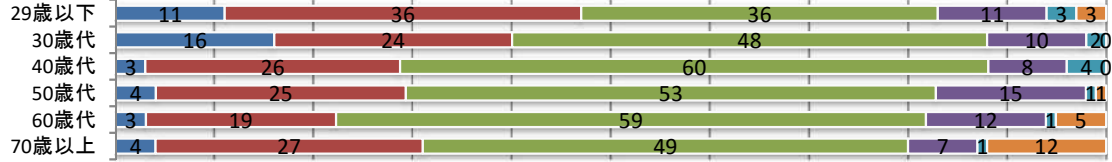
0% 10% 20% 30% 40% 50% 60% 70% 80% 90% 100%



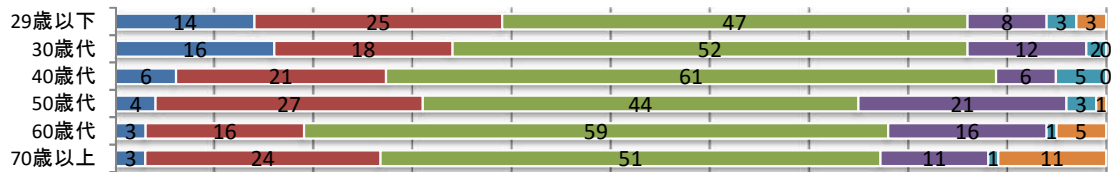
14. 誰もが平等な社会づくり



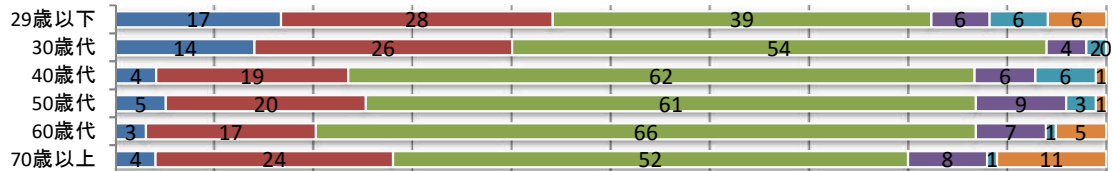
15. 生涯にわたり学習できる環境づくり



16. 誰もが親しめるスポーツ・レクリエーションの振興



17. 個性豊かな文化の振興

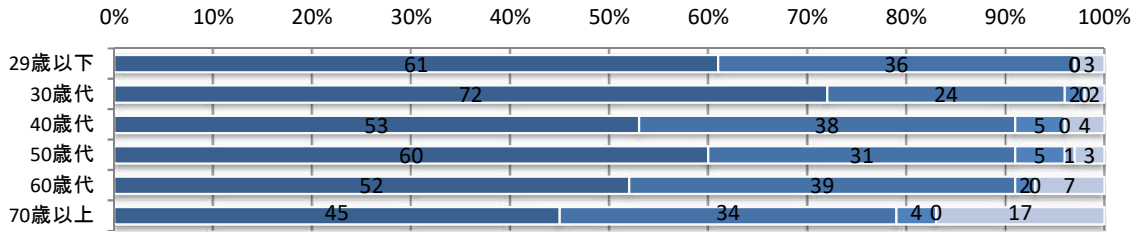


グラフ(問4)(年齢別)

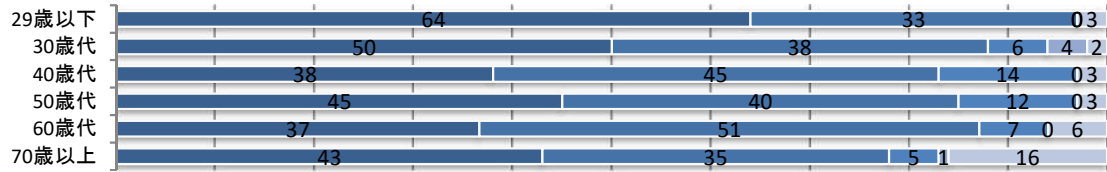
問4-3:「重要度」◇生涯教育都市の創造◇

■重要 ■やや重要 ■あまり重要でない ■重要でない ■無回答

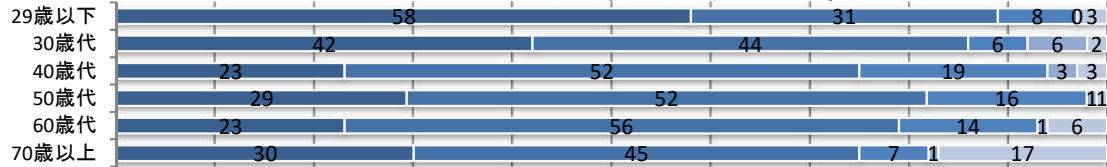
13. 学校教育環境の整備・充実



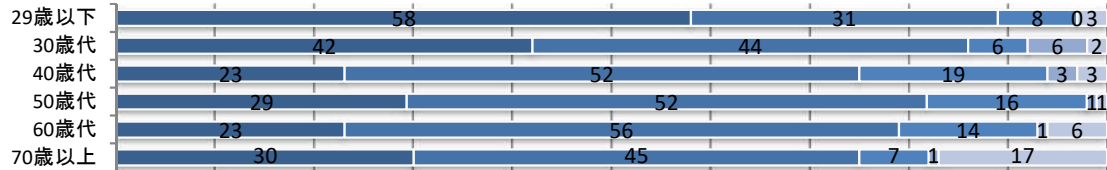
14. 誰もが平等な社会づくり



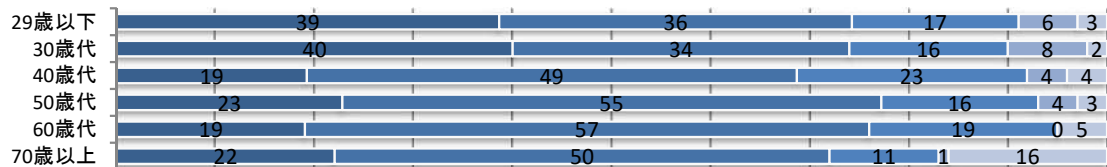
15. 生涯にわたり学習できる環境づくり



16. 誰もが親しめるスポーツ・レクリエーションの振興



17. 個性豊かな文化の振興

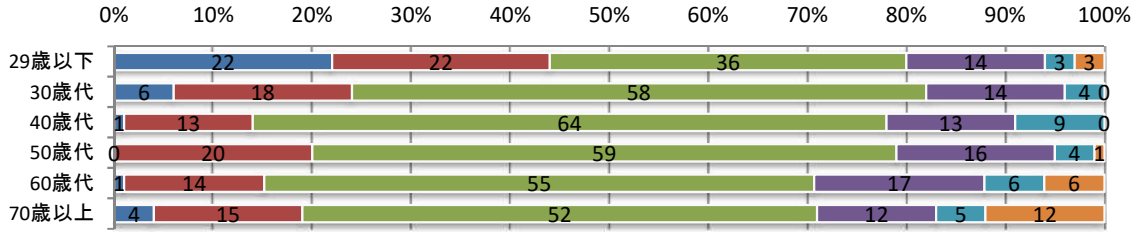


グラフ(問4)(年齢別)

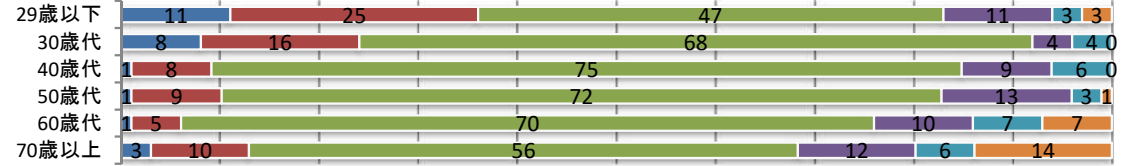
問4-4:「満足度」◇産業振興都市の創造

■満足 ■やや満足 ■どちらともいえない ■やや不満 ■不満 ■無回答

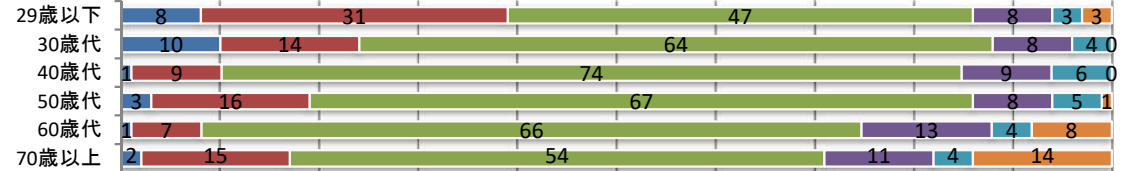
18. 魅力ある農業の振興



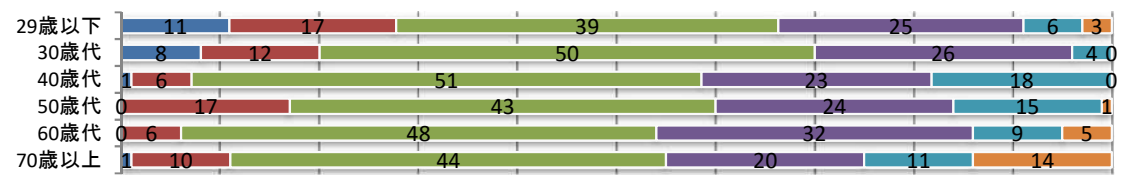
19. 持続的な林業の振興



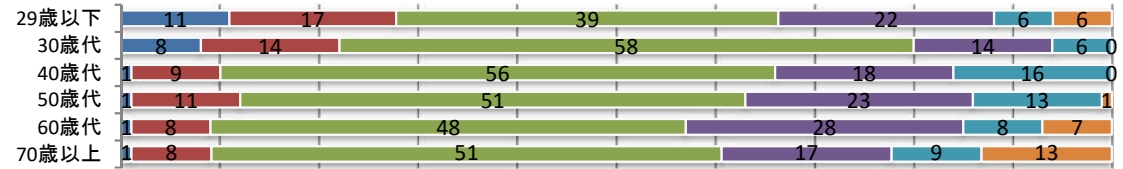
20. 持続的な水産業の振興



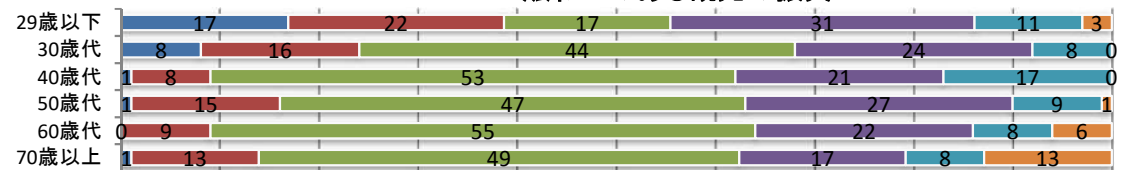
21. 活力ある商業の振興



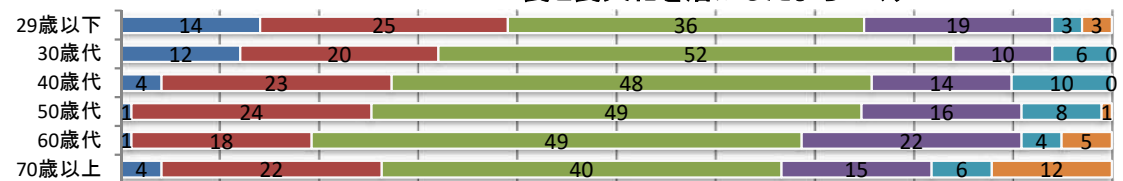
22. 活力ある工業の振興



23. 賑わいのある観光の振興



24. 食と食文化を活かしたまちづくり

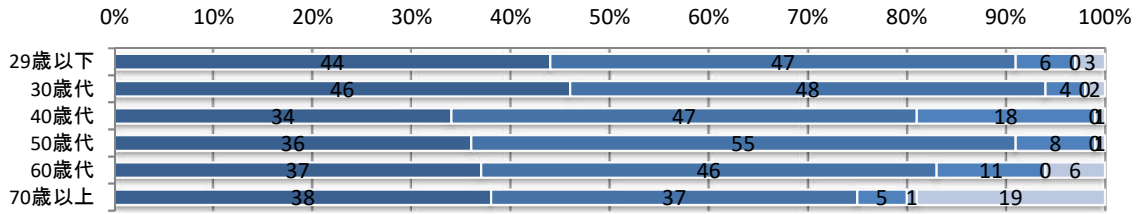


グラフ(問4)(年齢別)

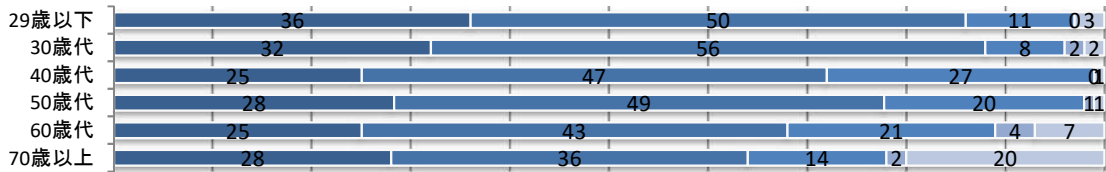
問4-4:「重要度」◇産業振興都市の創造

■重要 ■やや重要 ■あまり重要でない ■重要でない ■無回答

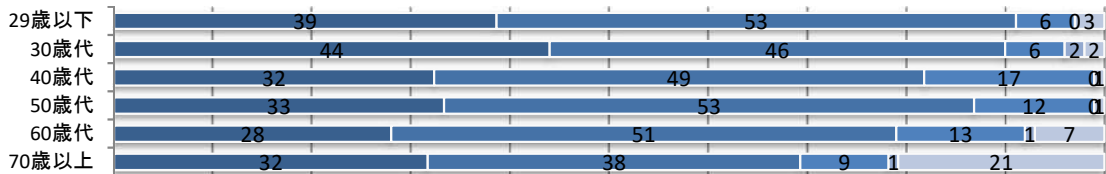
18. 魅力ある農業の振興



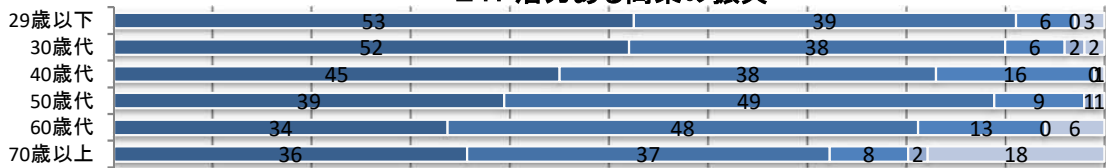
19. 持続可能な林業の振興



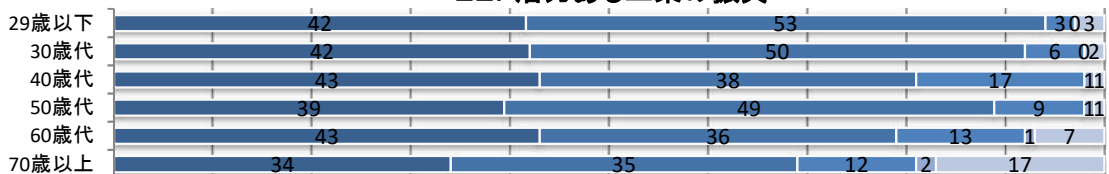
20. 持続可能な水産業の振興



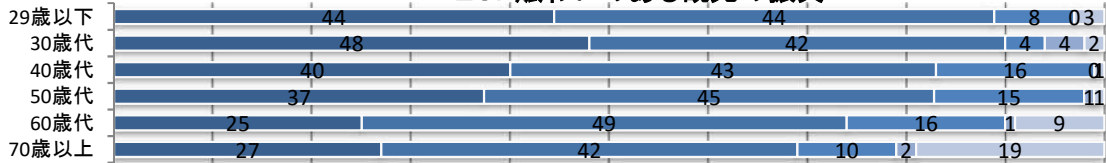
21. 活力ある商業の振興



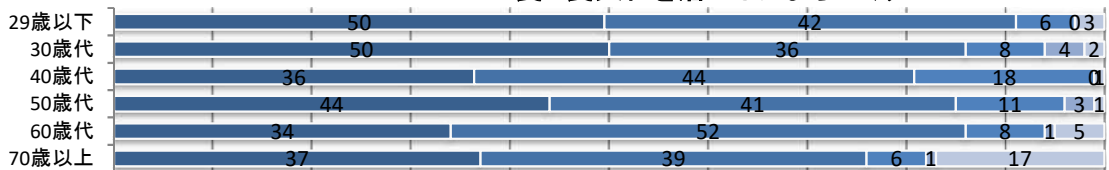
22. 活力ある工業の振興



23. 賑わいのある観光の振興



24. 食と食文化を活かしたまちづくり

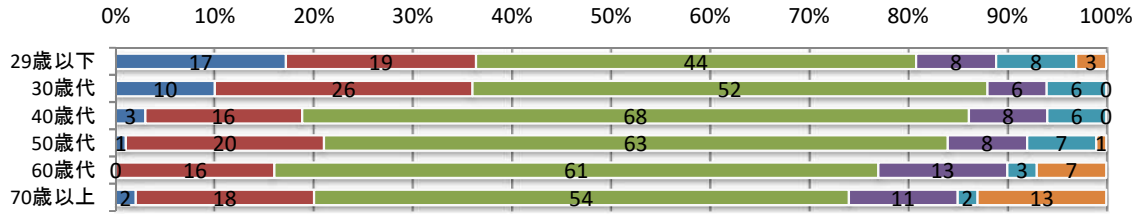


グラフ(問4)(年齢別)

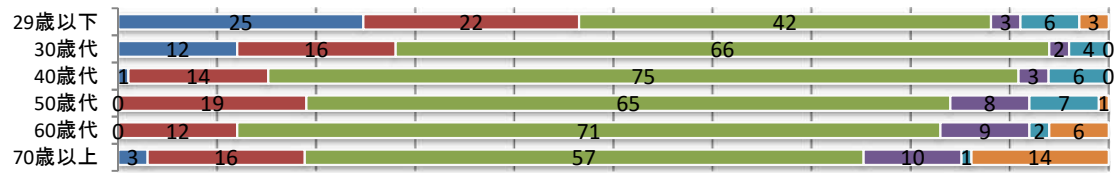
問4-5:「満足度」◇参画協働推進都市の創

■満足 ■やや満足 ■どちらともいえない ■やや不満 ■不満 ■無回答

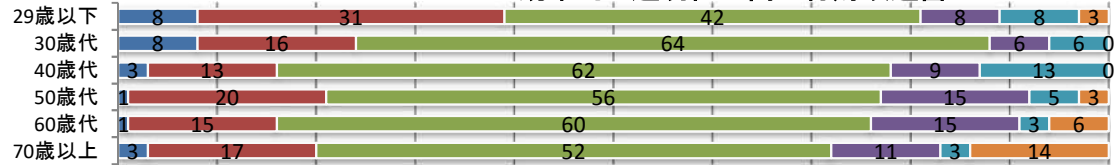
25. 市民が主役のまちづくり



26. 男女共同参画社会の実現



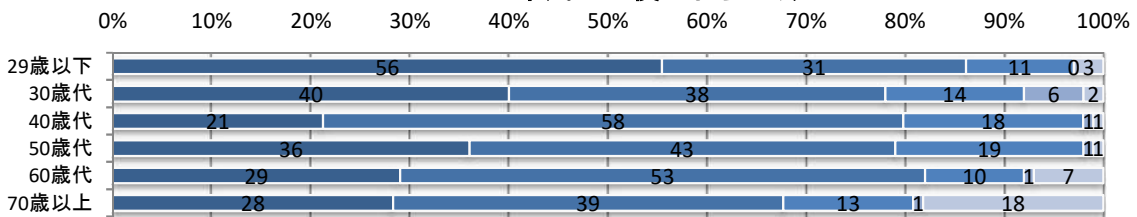
27. 効率的で透明性の高い行財政運営



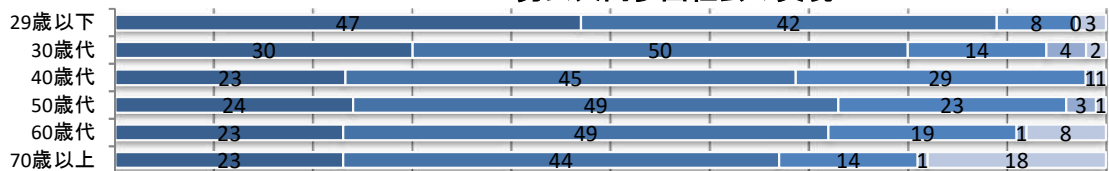
問4-5:「重要度」◇参画協働推進都市の創

■重要 ■やや重要 ■あまり重要でない ■重要でない ■無回答

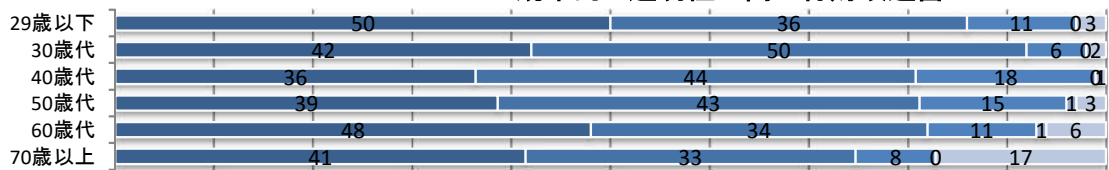
25. 市民が主役のまちづくり



26. 男女共同参画社会の実現



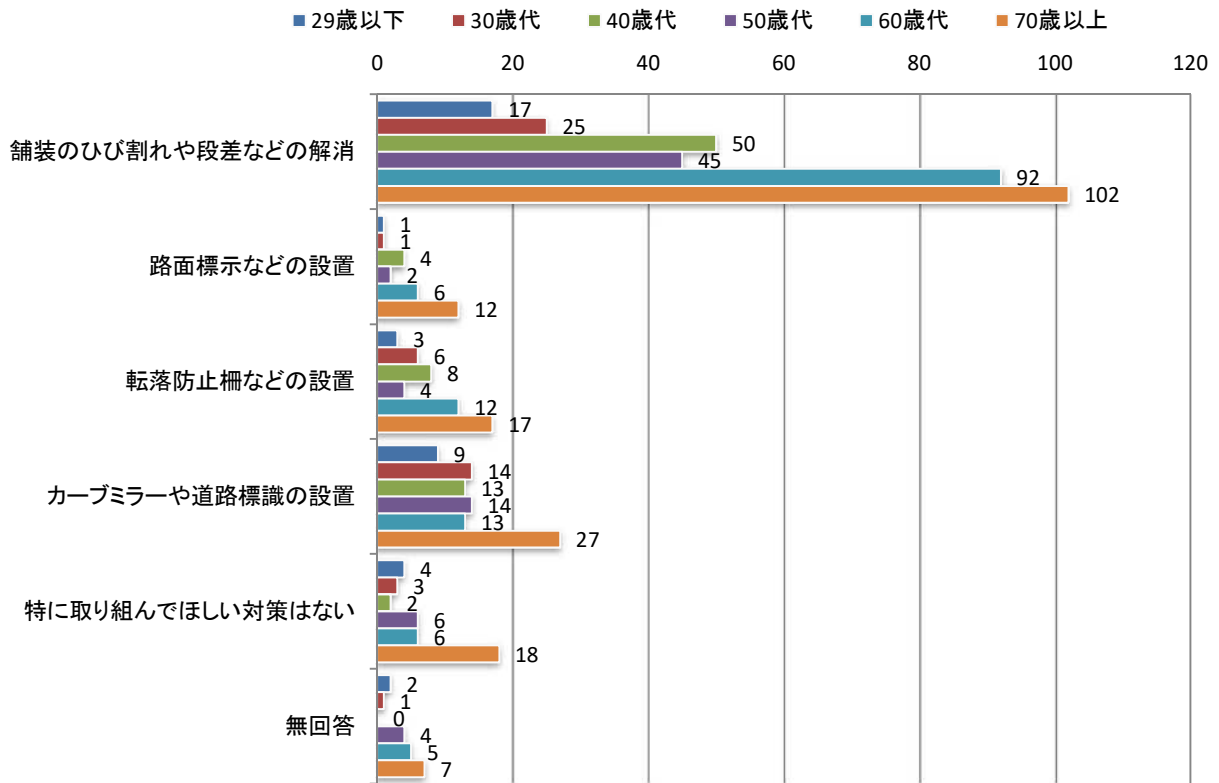
27. 効率的で透明性の高い行財政運営



グラフ(問5) (年齢別)

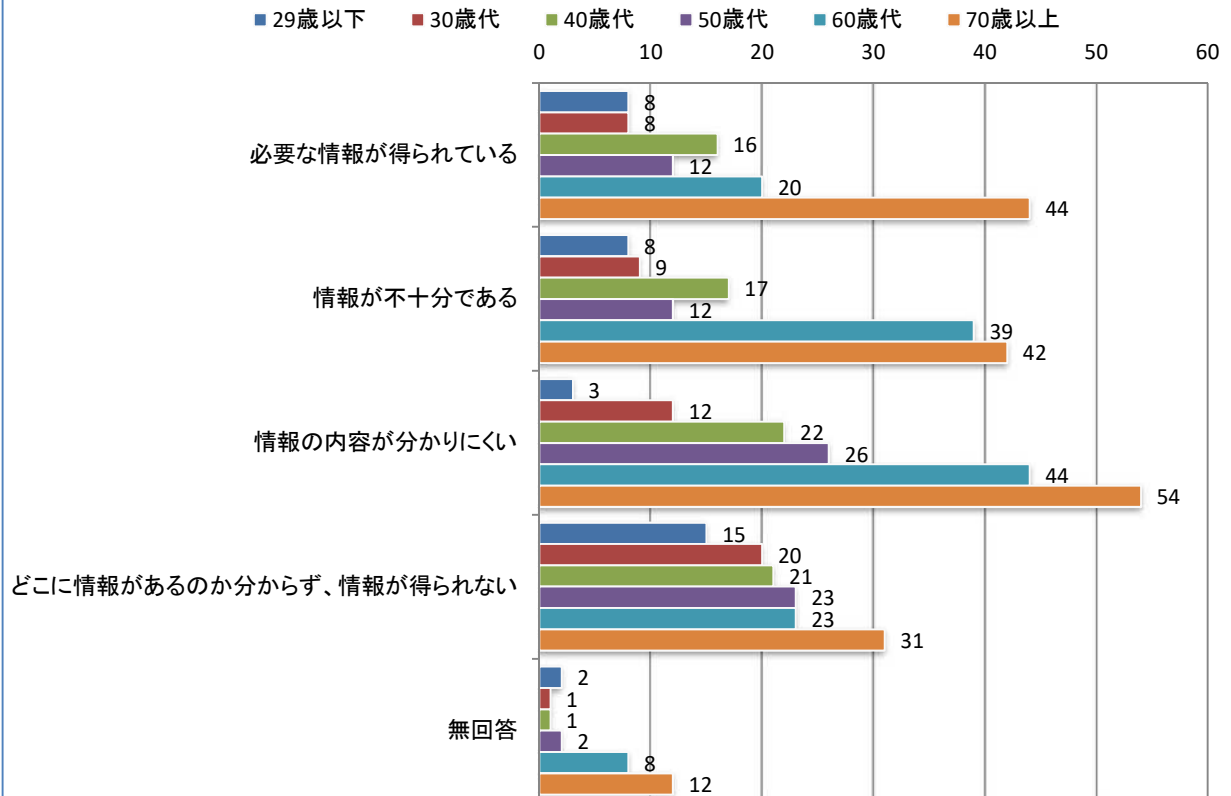
問5-1:◇道路・交通基盤の整備◇ 道路維持修繕事業

普段、利用している身近な道路(市道、農道等)について、優先的に取り組んでほしい対策は何で



問5-2:◇住宅の整備◇ 旧耐震基準の住宅の整備

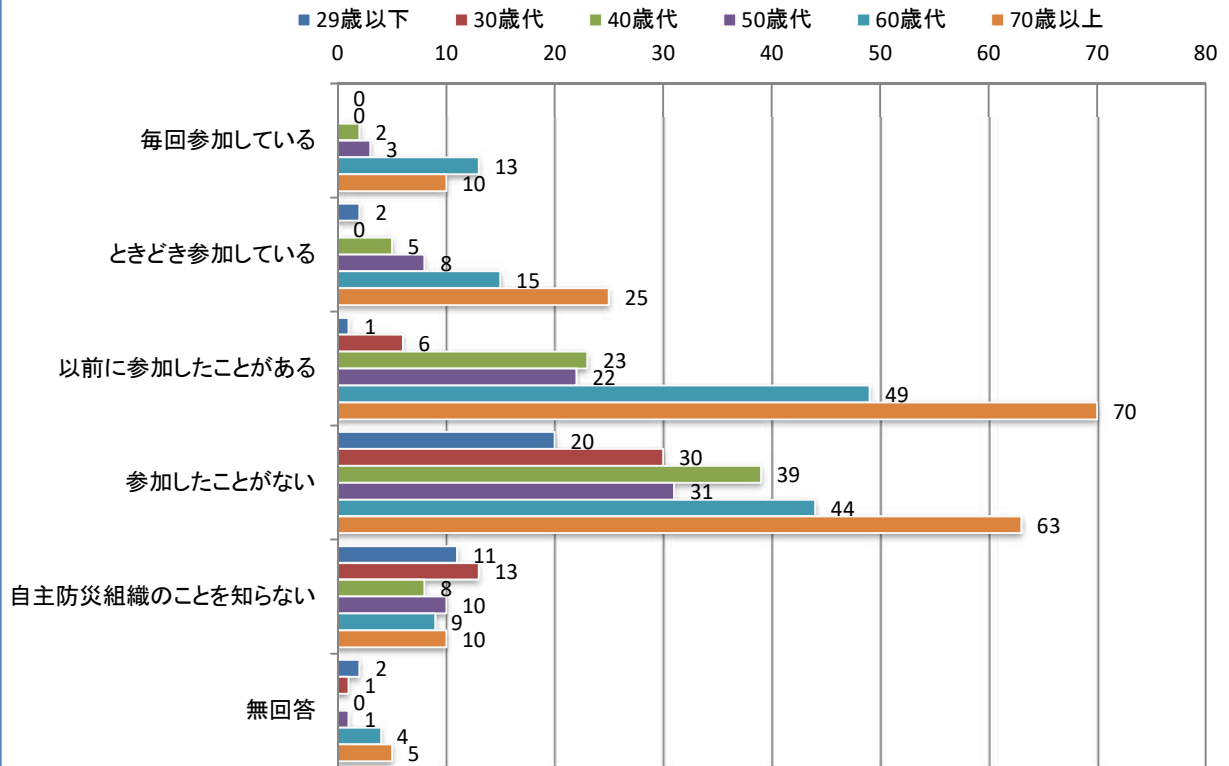
耐震診断及び耐震改修事業に関する必要な情報が得られていますか。



グラフ(問5) (年齢別)

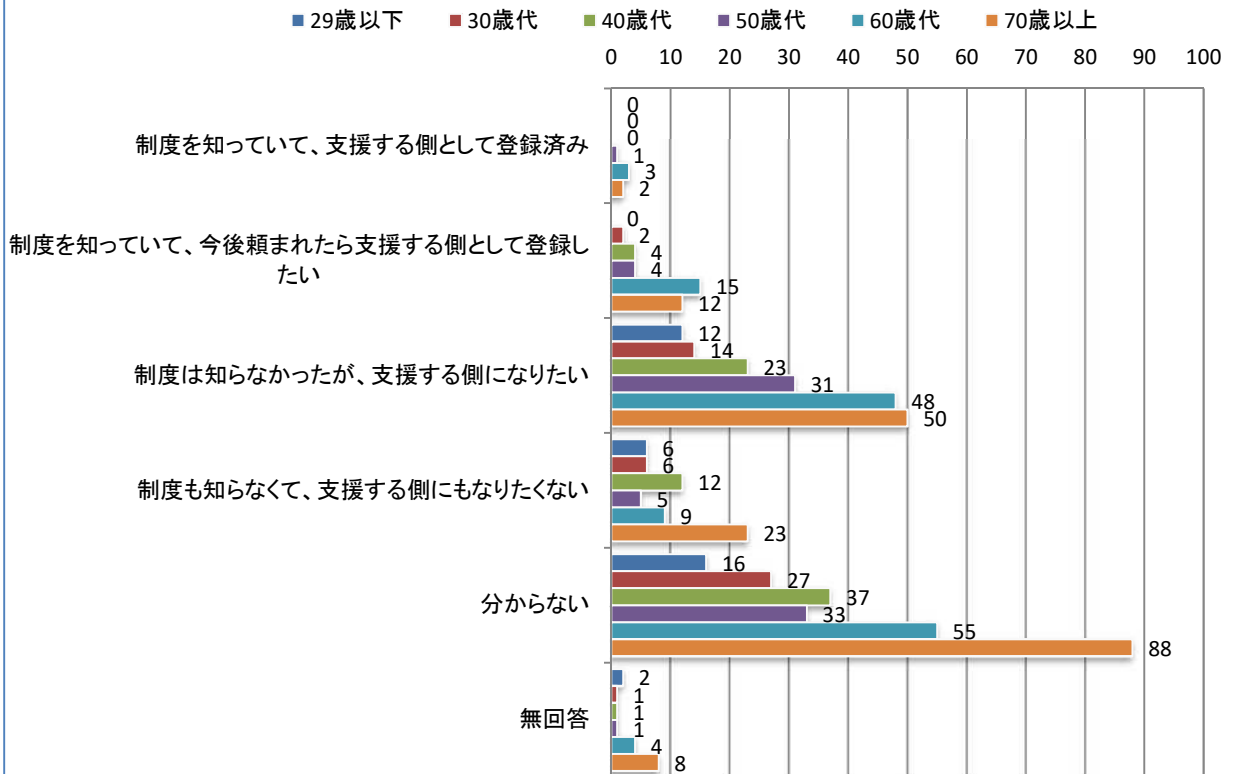
問5-3: ◇消防・防災・安全の確保◇ 自主防災組織育成事業

市内全ての地区に自主防災組織が結成され、さまざまな活動を行っています。活動に参加したことはありますか。



問5-4: ◇消防・防災・安全の確保◇ 非難行動要支援者避難支援事業

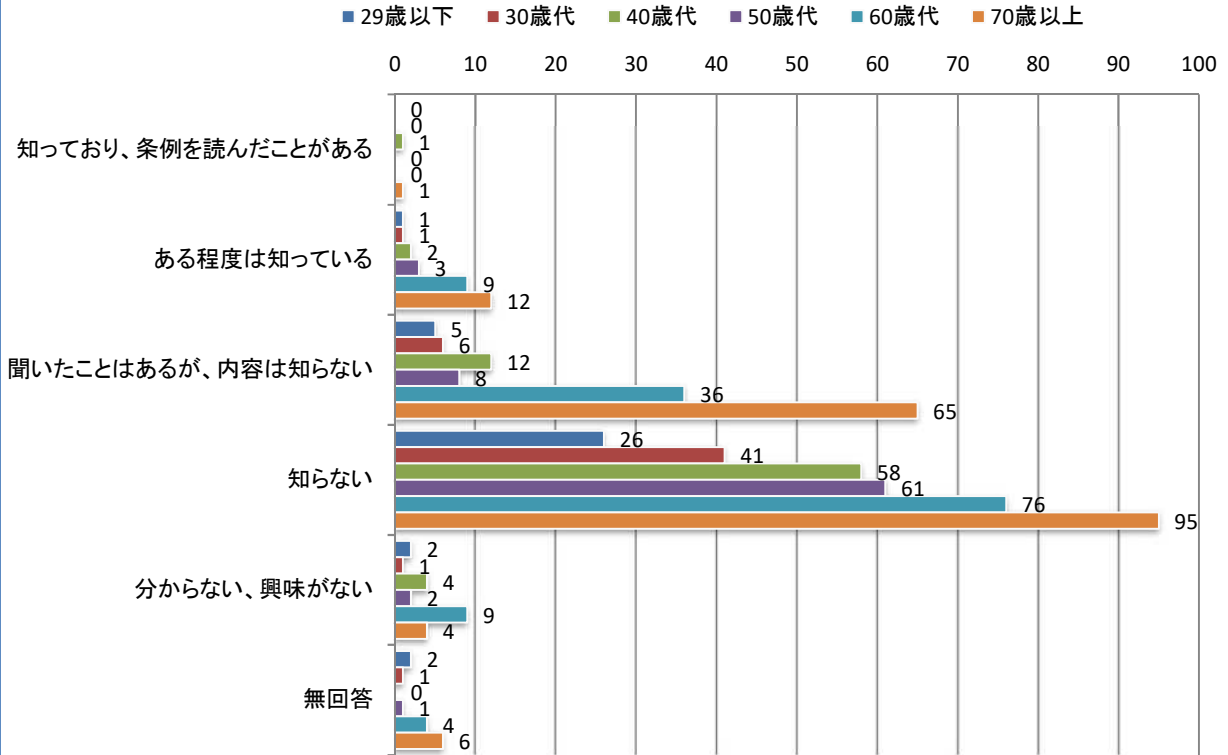
「あい・愛プラン」は、避難行動要支援者の把握と併せて、誰もが支援する側になれる制度です。この制度について知っていますか。



グラフ(問5) (年齢別)

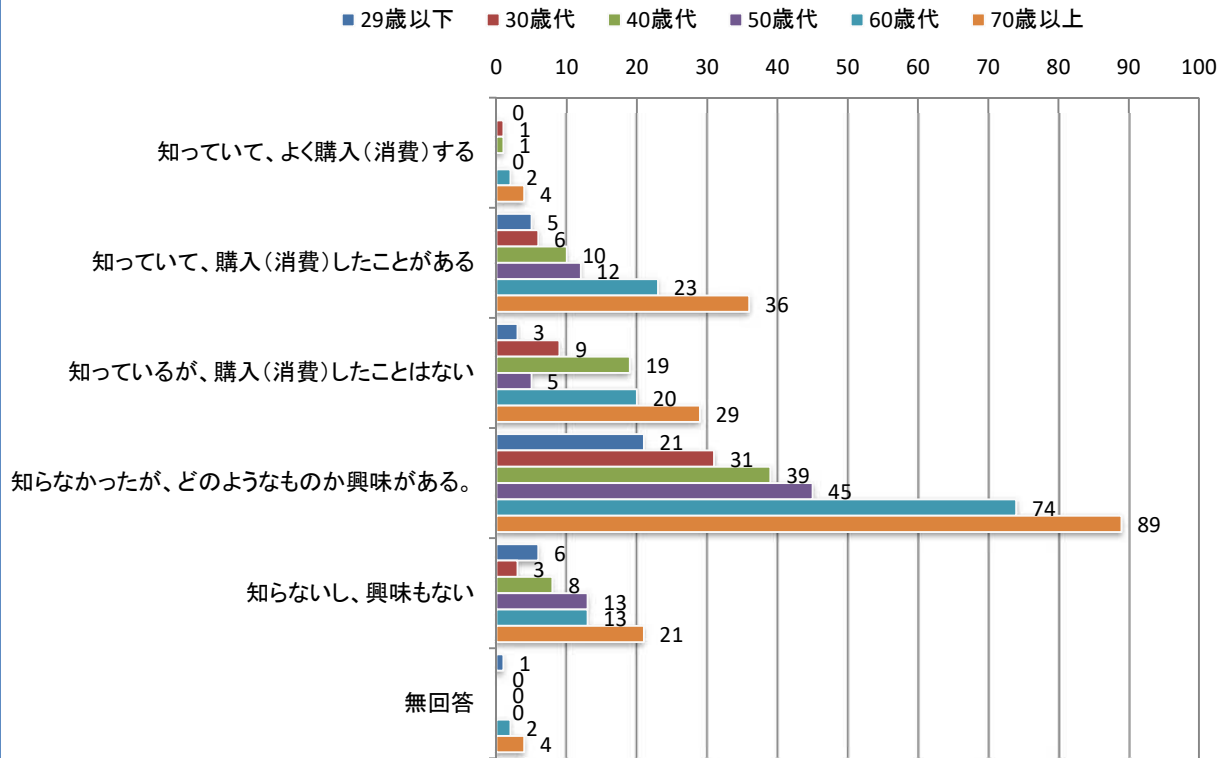
問5-5: ◇自治基本条例の浸透◇ 伊予市自治基本条例

市では、地方分権(地域のことは地域で考える)社会に対応したまちづくりを進めるため、自己責任と自己決定による自治体運営のためのルールを定めた「伊予市自治基本条例」を制定していますが、この条例を知っていますか。



問5-6: ◇ますます、いよし。ブランドの浸透◇ ますます、いよし。ブランド認定事業

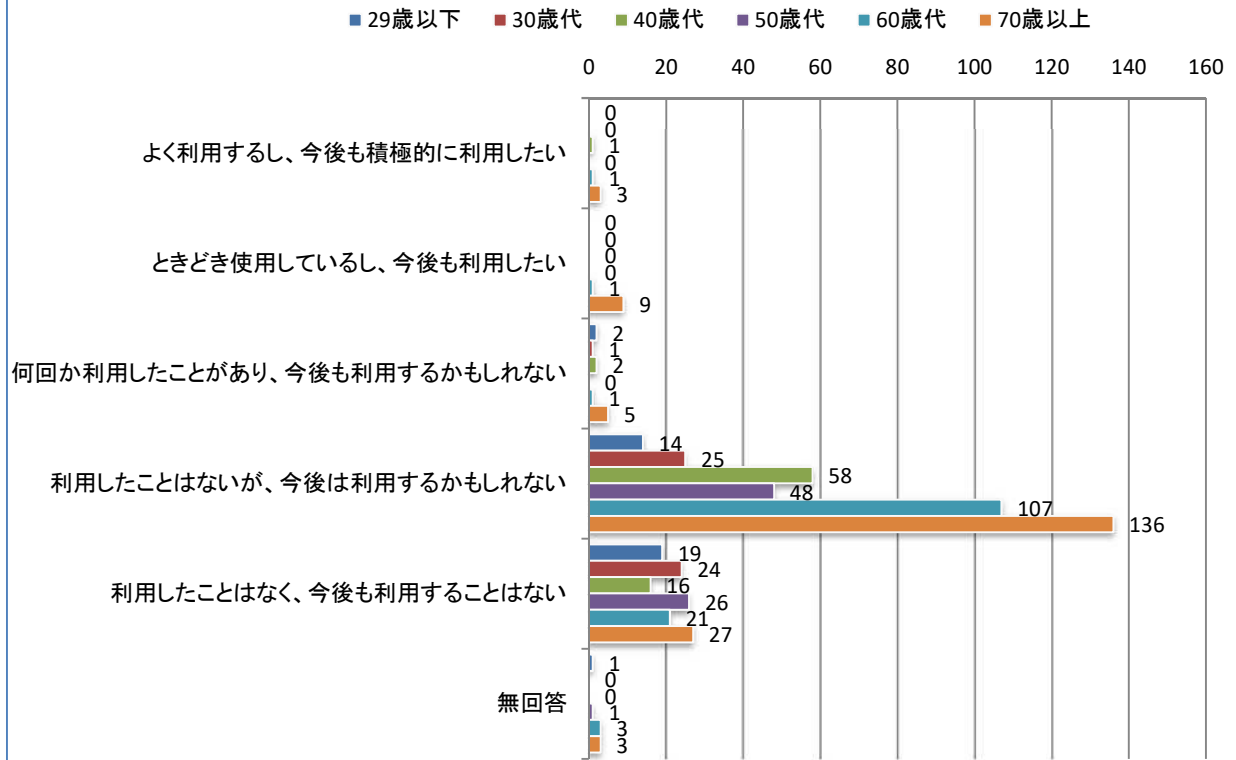
「ますます、いよし。ブランド」認定品について知っていますか。



グラフ(問5) (年齢別)

問5-7:◇地域公共交通の利用状況◇ 地域公共交通運行等事業

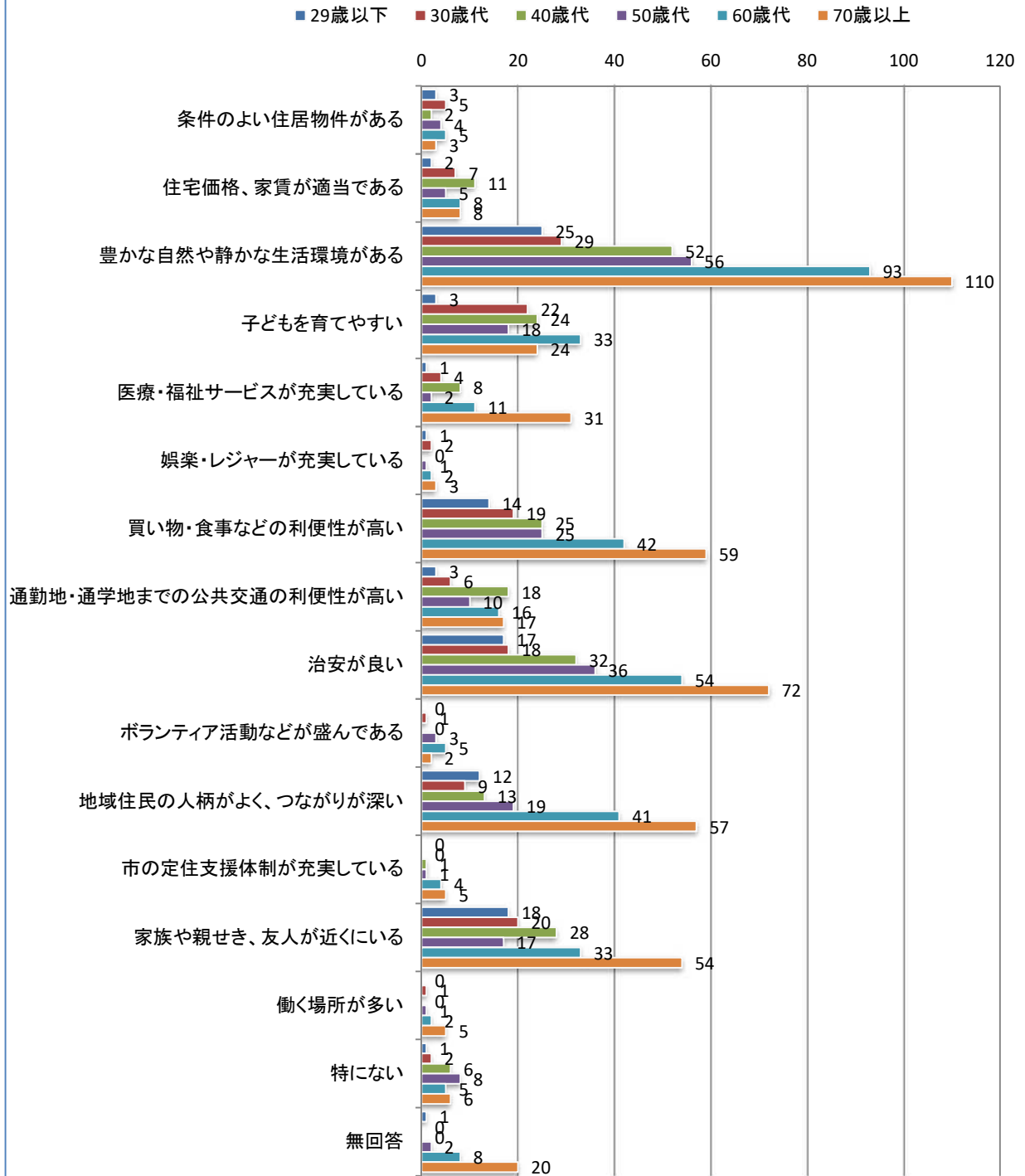
市営の地域公共交通機関(コミュニティバス・デマンドタクシー)を利用したことがありますか。



グラフ(問5) (年齢別)

問5-8: ◇参画と協働の推進◇ 総合計画等推進事業

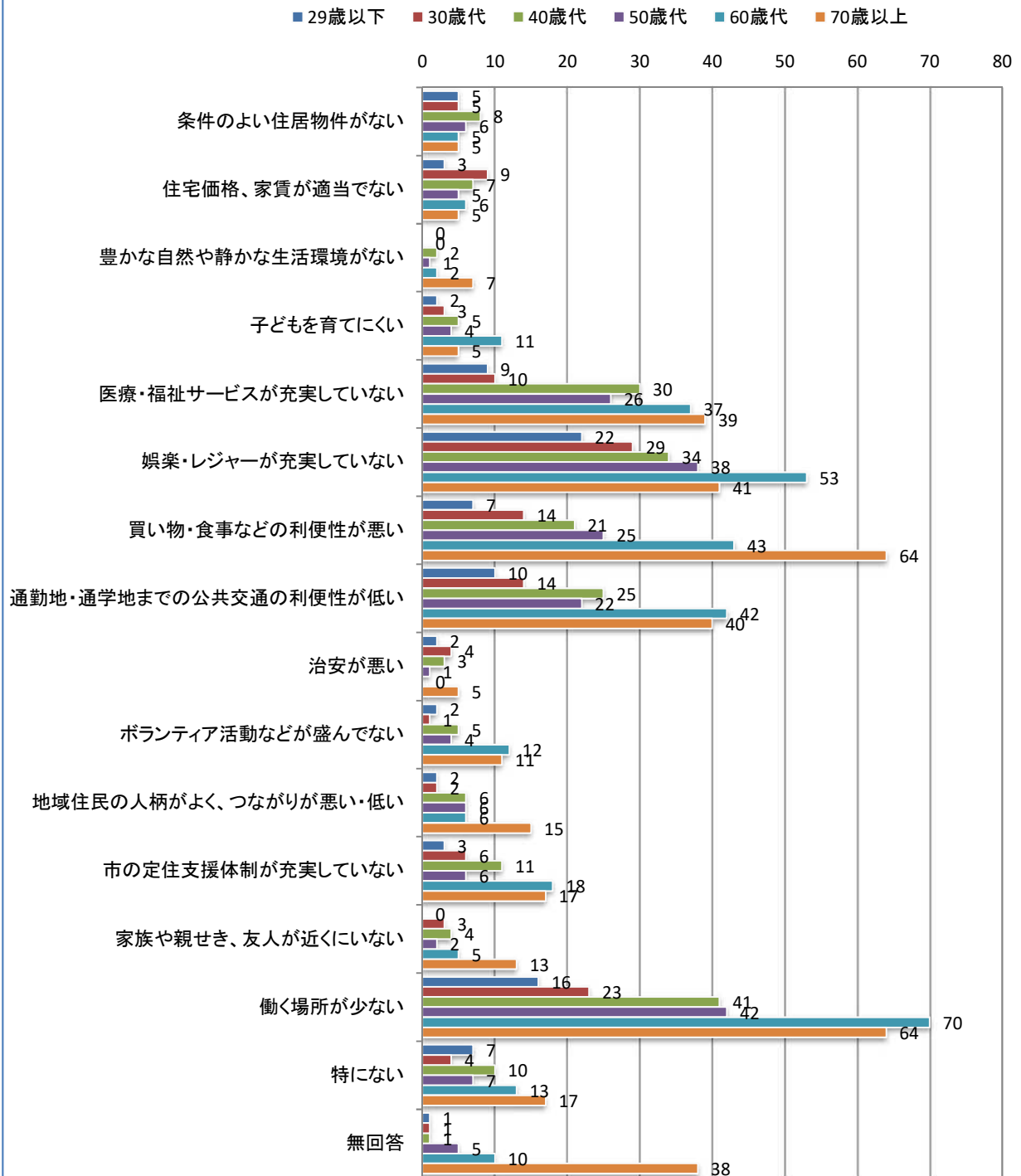
住みやすいと感じるところを3つまで選んでください。



グラフ(問5) (年齢別)

問5-8: ◇参画と協働の推進◇ 総合計画等推進事業

不便さを感じる場所を3つまで選んでください。

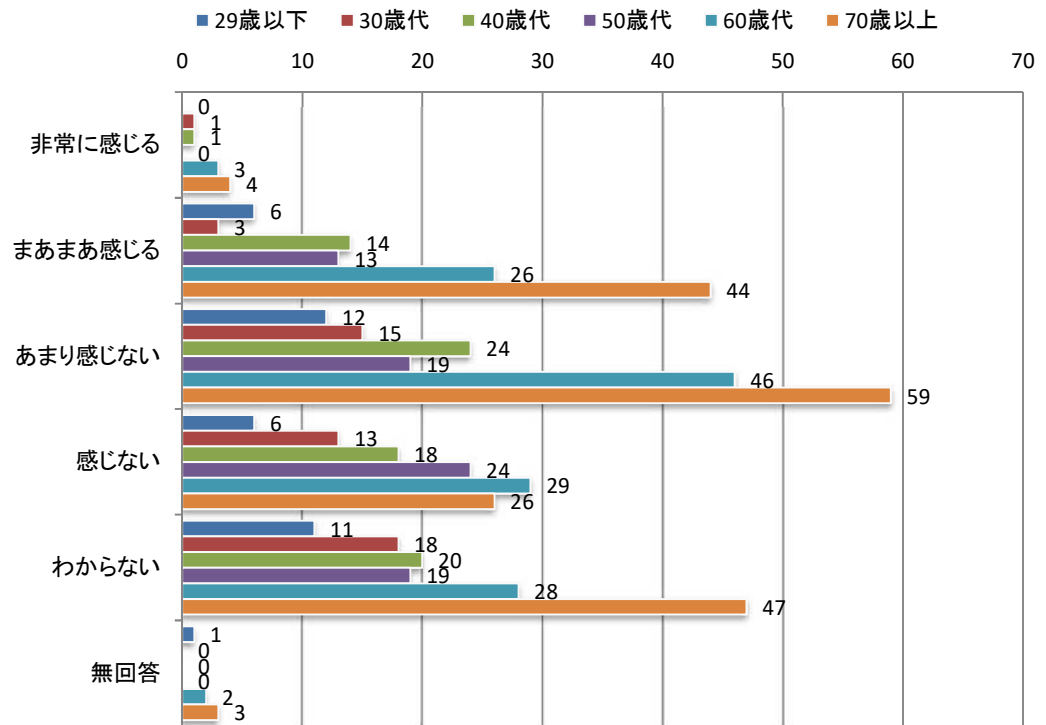


グラフ(問5) (年齢別)

問5-9: ◇参画と協働の推進◇ 参画協働推進事業

地域には、自治会、ボランティア団体、NPO法人等、様々な地域課題の解決を支援する団体がありますが、過疎化、少子高齢化による各団体の人材不足が懸念され、今後は団体同士の連携や協力が不可欠であると考えます。

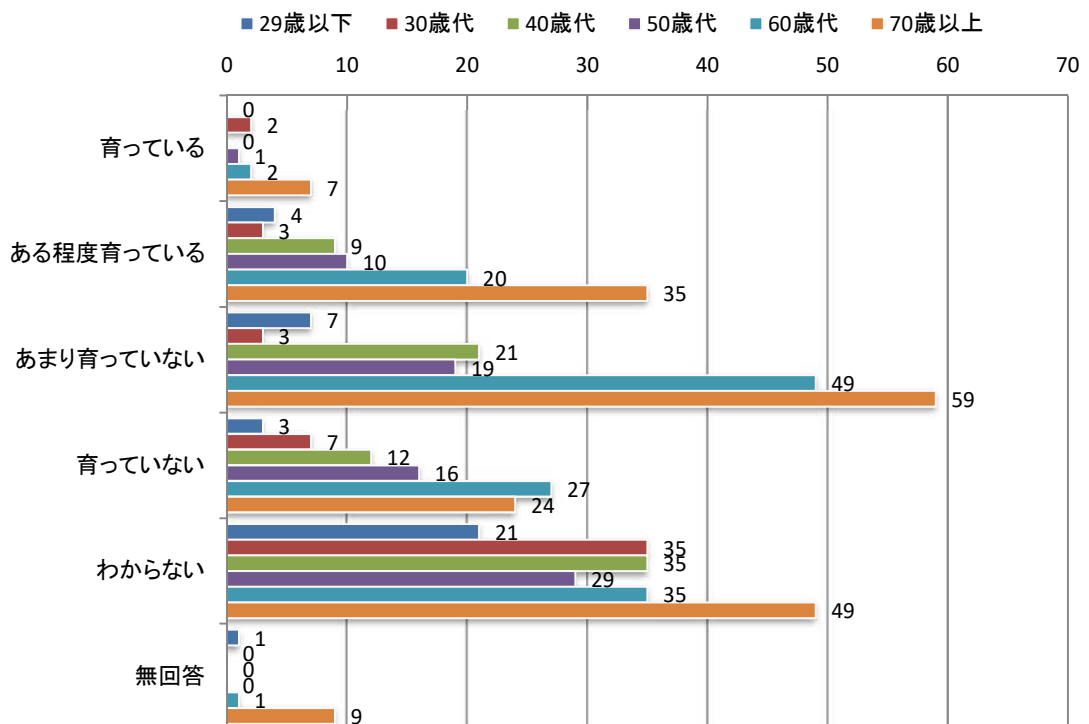
あなたの地域では、各団体同士の連携が進んでいると感じますか。



問5-10: ◇参画と協働の推進◇ 地域リーダー育成事業

住民自治を推進する上では、自治会やボランティア団体、NPO法人等、地域を支えてくれる団体の維持、次の地域リーダーの育成が重要と考えます。

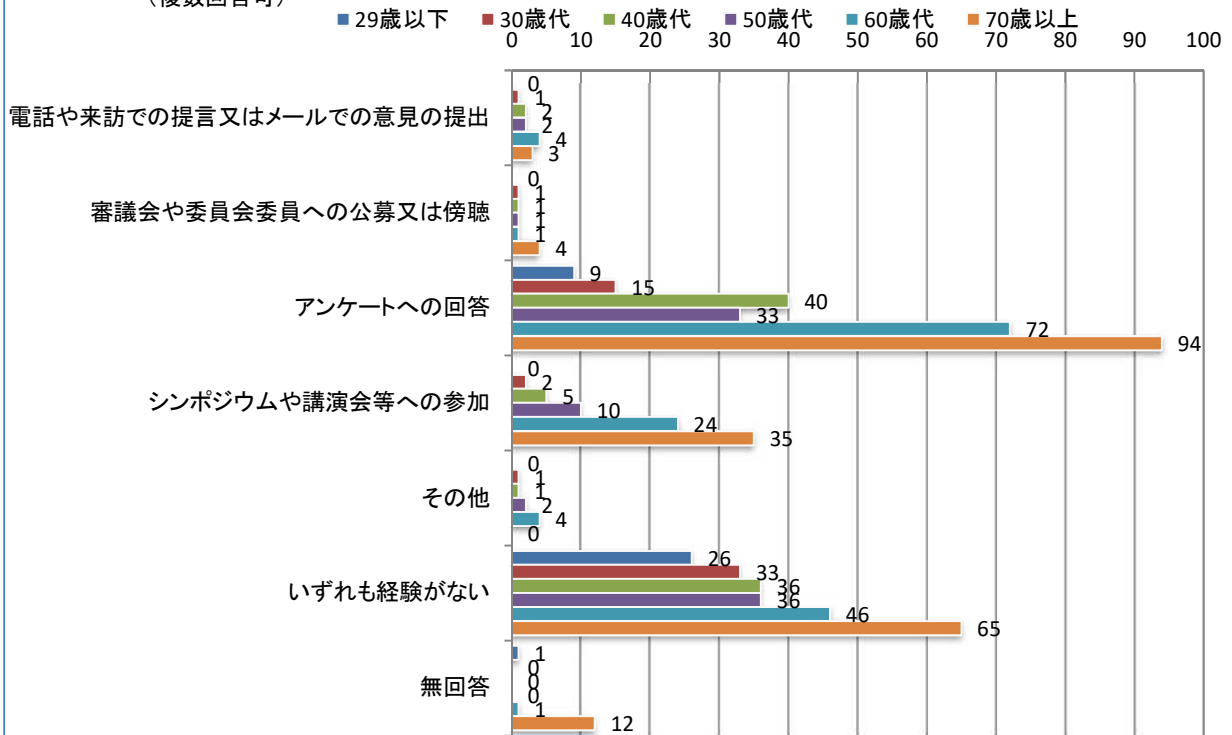
あなたの地域では、各団体のリーダーが育っていると感じていますか。



グラフ(問5) (年齢別)

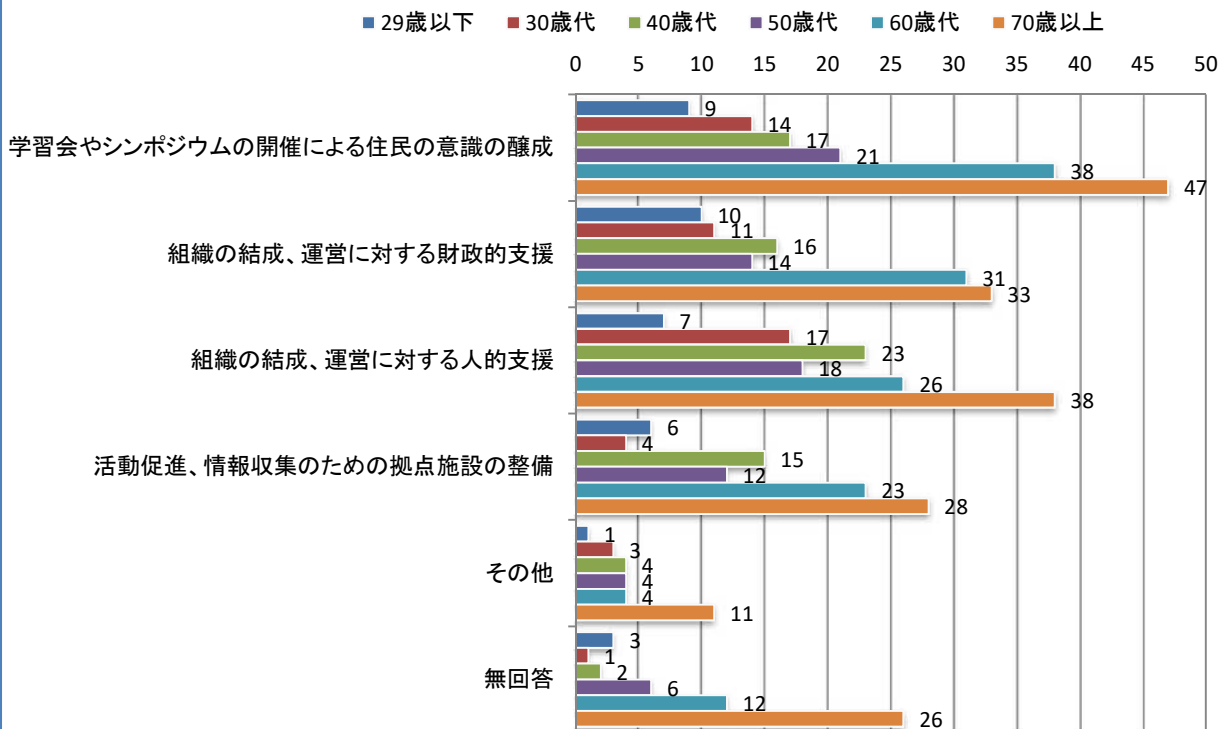
問5-11(1):◇参画と協働の推進◇ 住民自治推進事業

過疎化、少子・高齢化の急速な進行、地域活力の低下等、一段と社会情勢が厳しくなる中、伊予市では自治基本条例を制定し、市民と行政が対等の立場で相互に協力し合う、参画と協働を推進しています。あなたは、これまでどのような形で市政に参画(参加)したことがありますか。(複数回答可)



問5-11(2):◇参画と協働の推進◇ 住民自治推進事業

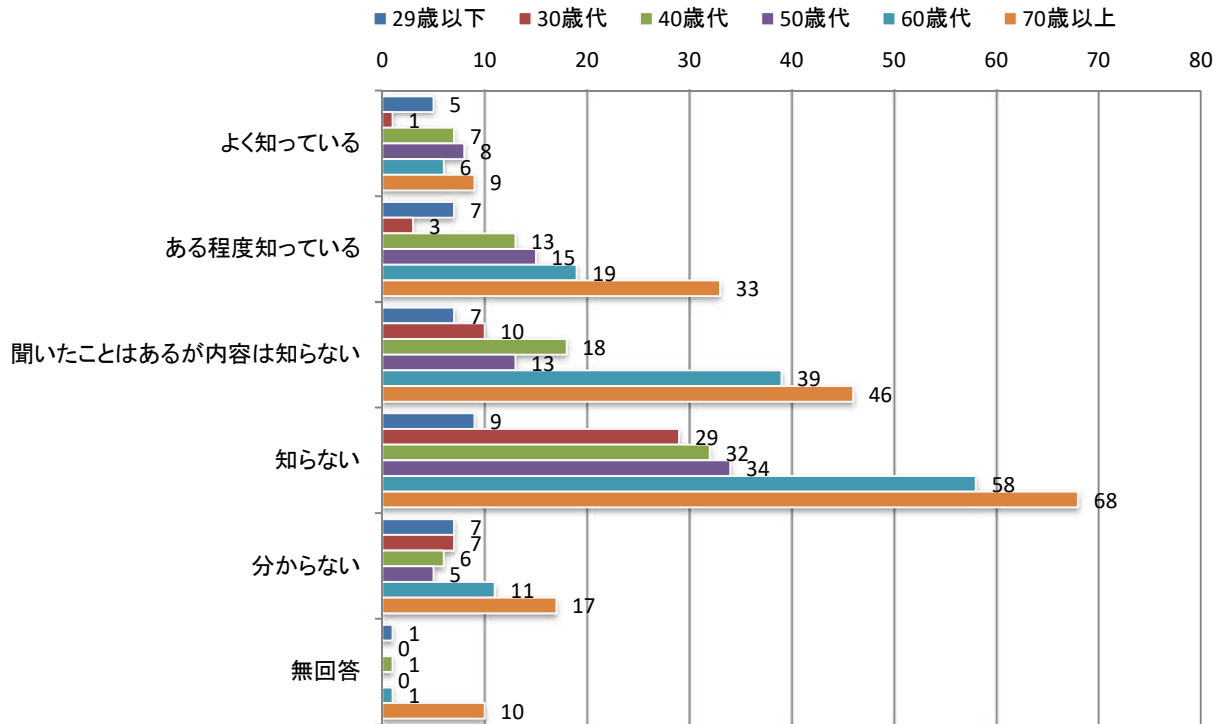
伊予市では、住民自治組織を制度化することにより、市民が互いに助け合い地域の課題に自ら取り組む『住民自治の確立』を目指しています。今後、住民自治を充実・発展させるためにはどのようなことが必要だと思われますか。



グラフ(問5) (年齢別)

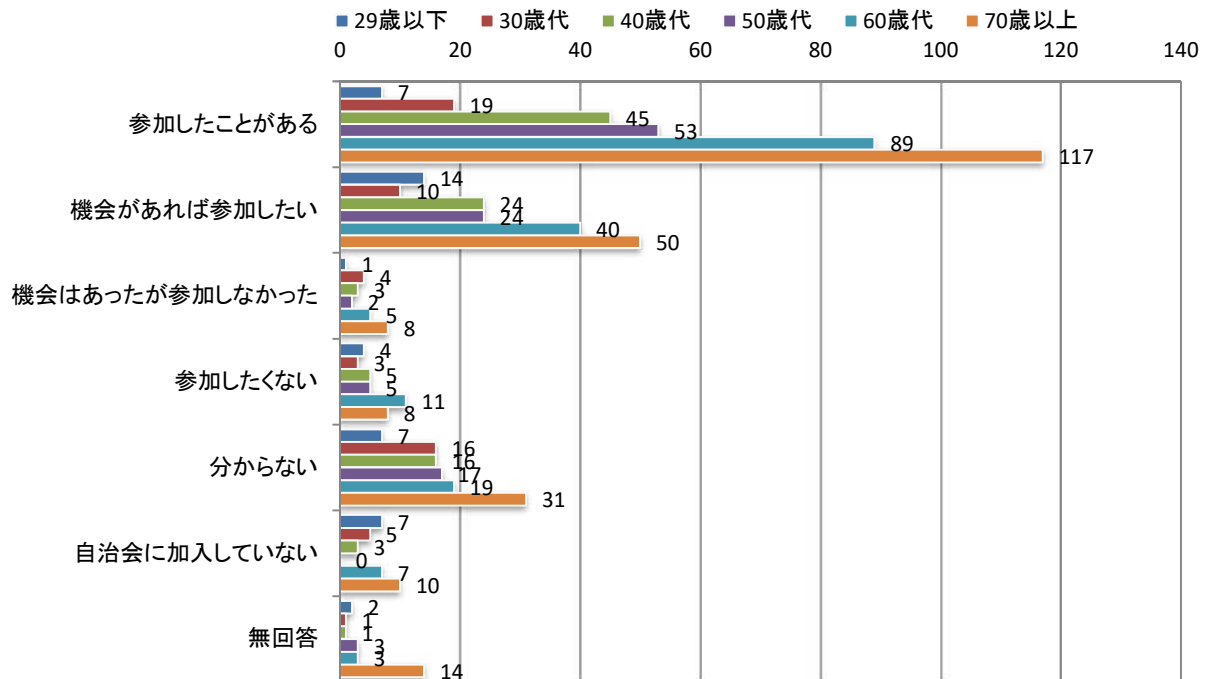
問5-11(3):◇参画と協働の推進◇ 住民自治推進事業

個人の価値観が多様化・複雑化し、従来の画一的な公共サービスでは、必要とされるニーズに応えることが難しくなっています。今後は、市民の皆様と市が共に役割や責任を分担し、協力や連携しながらまちづくりに取り組む「協働」が重要になると考えられますが、「協働」という言葉を知っていますか。



問5-11(4):◇参画と協働の推進◇ 住民自治推進事業

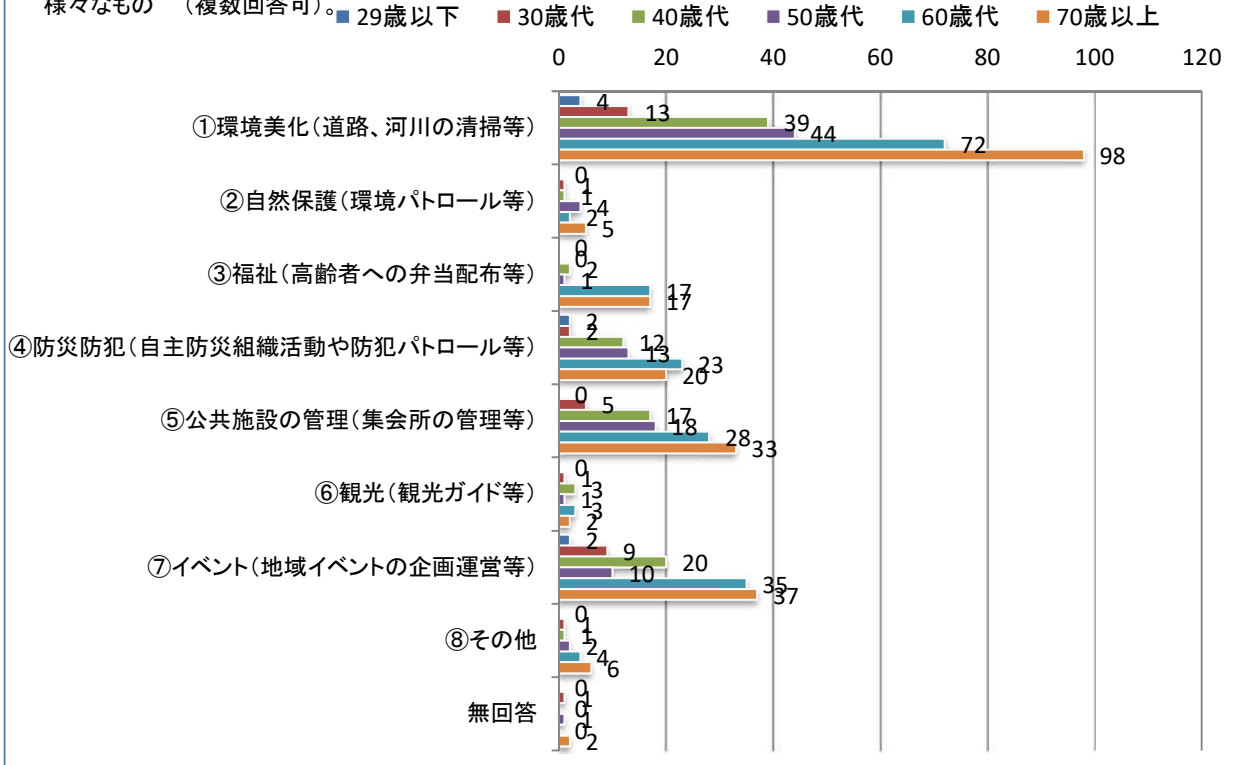
身近な協働の活動には、市民の皆様が加入している自治会活動もあてはまります。自治会活動には、①環境美化(道路、河川の清掃等)、②自然保護(環境パトロール等)、③福祉(高齢者への弁当配布等)、④防災防犯(自主防災組織活動や防犯パトロール等)、⑤公共施設の管理(集会所の管理等)、⑥観光(観光ガイド等)、⑦イベント(地域イベントの企画運営等)、⑧その他様々なものがありますが、参加されたことはありますか。



グラフ(問5) (年齢別)

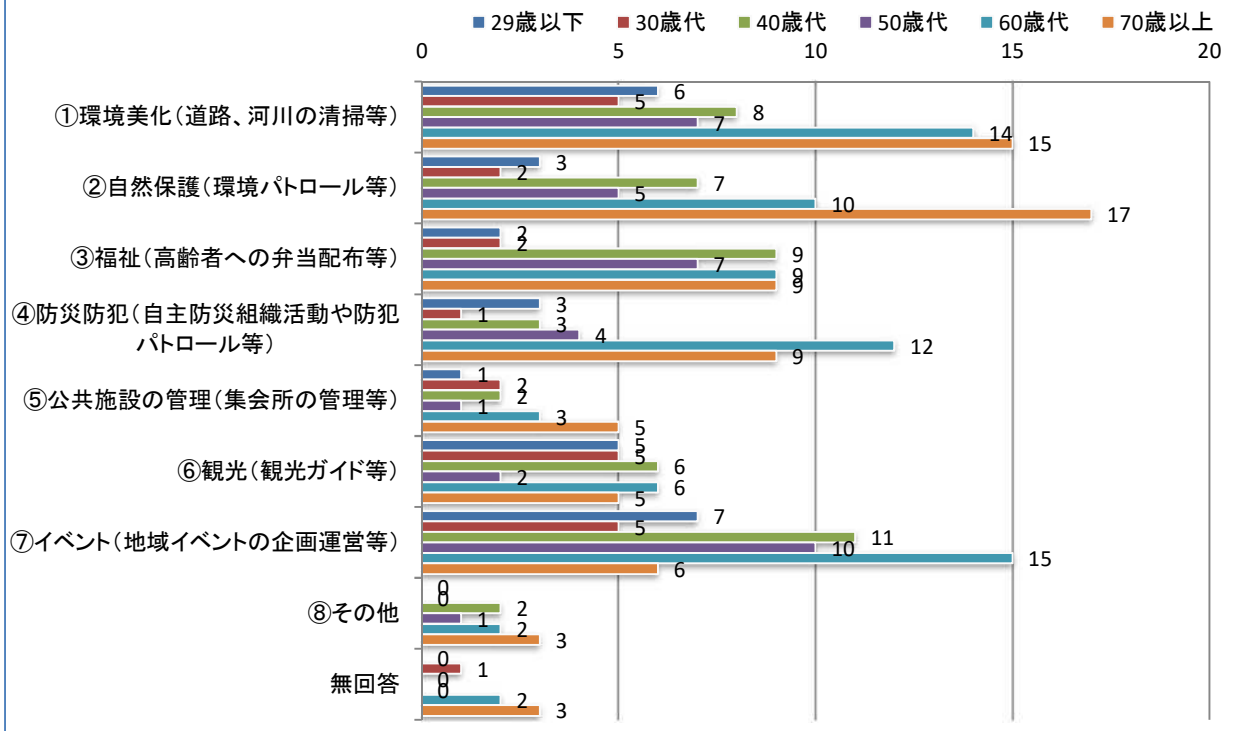
問5-11(4)-2:◇参画と協働の推進◇ 住民自治推進事業

参加したことがある。と答えた方で、参加したことがある活動内容は、①環境美化(道路、河川の清掃等)、②自然保護(環境パトロール等)、③福祉(高齢者への弁当配布等)、④防災防犯(自主防災組織活動や防犯パトロール等)、⑤公共施設の管理(集会所の管理等)、⑥観光(観光ガイド等)、⑦イベント(地域イベントの企画運営等)、⑧その他様々なもの(複数回答可)。



問5-11(4)-3:◇参画と協働の推進◇ 住民自治推進事業

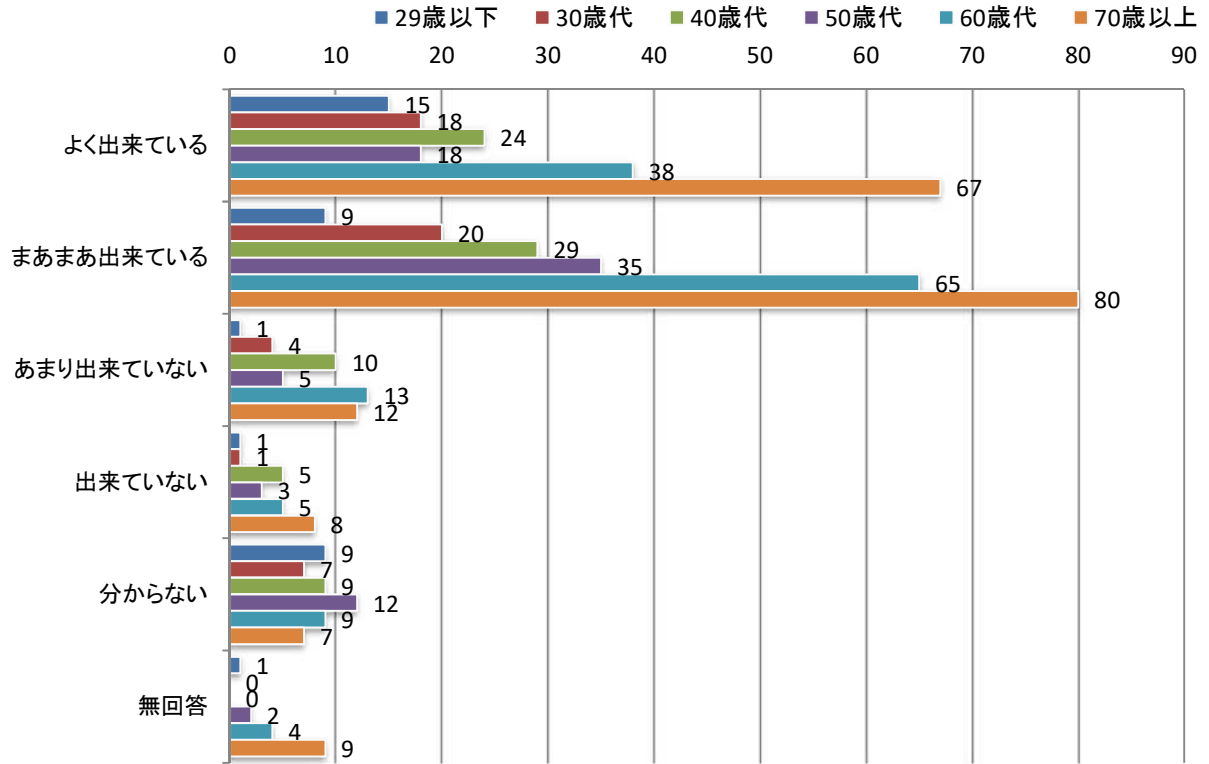
機会あれば参加したい。と答えた方で、今後、参加を希望される活動内容は、①環境美化(道路、河川の清掃等)、②自然保護(環境パトロール等)、③福祉(高齢者への弁当配布等)、④防災防犯(自主防災組織活動や防犯パトロール等)、⑤公共施設の管理(集会所の管理等)、⑥観光(観光ガイド等)、⑦イベント(地域イベントの企画運営等)、⑧その他様々なもの(複数回答可)。



グラフ(問5) (年齢別)

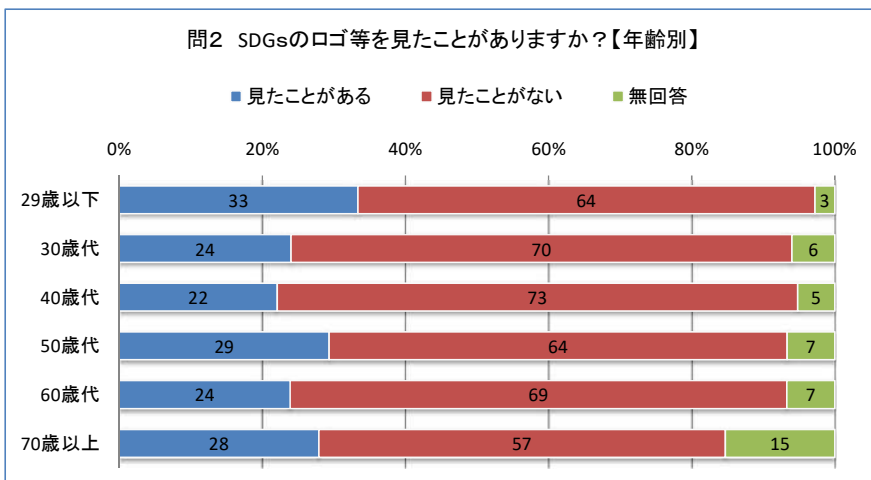
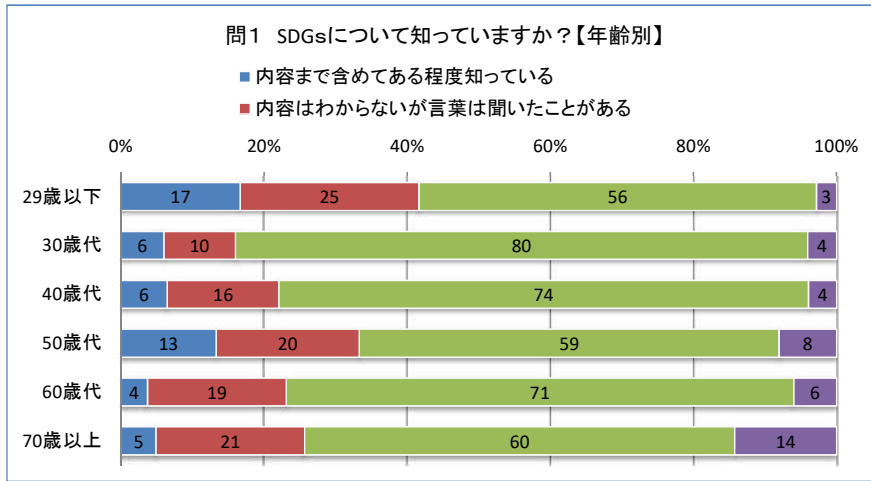
問5-7:◇職員の接遇向上◇ 接遇の充実

市職員は、市民の皆様と接する際に、あいさつや丁寧な対応が出来ていると思いますか。



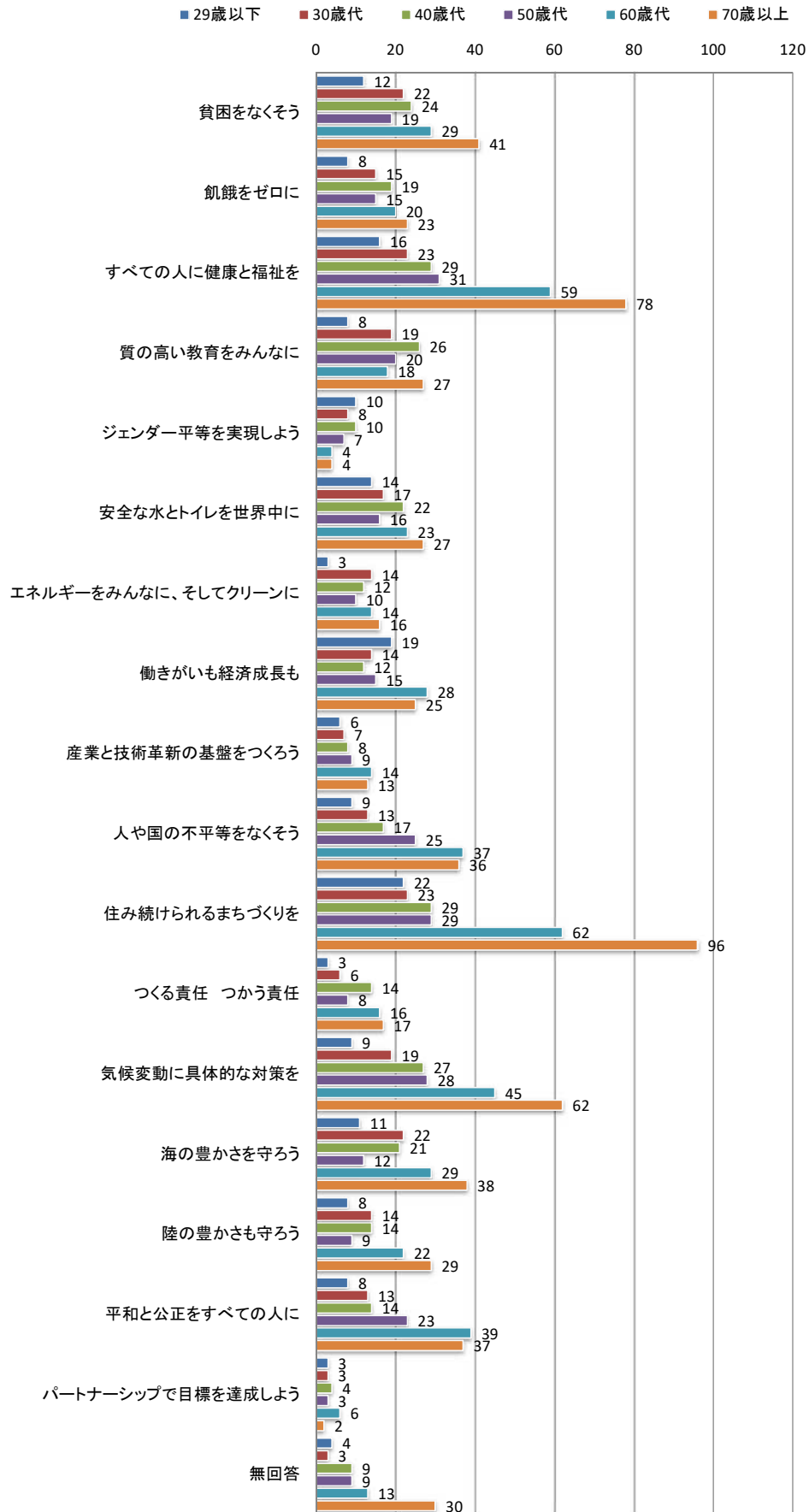
グラフ(SDGs)(年齢別)

○SDGs(エス・ディー・ジーズ)に関するアンケート

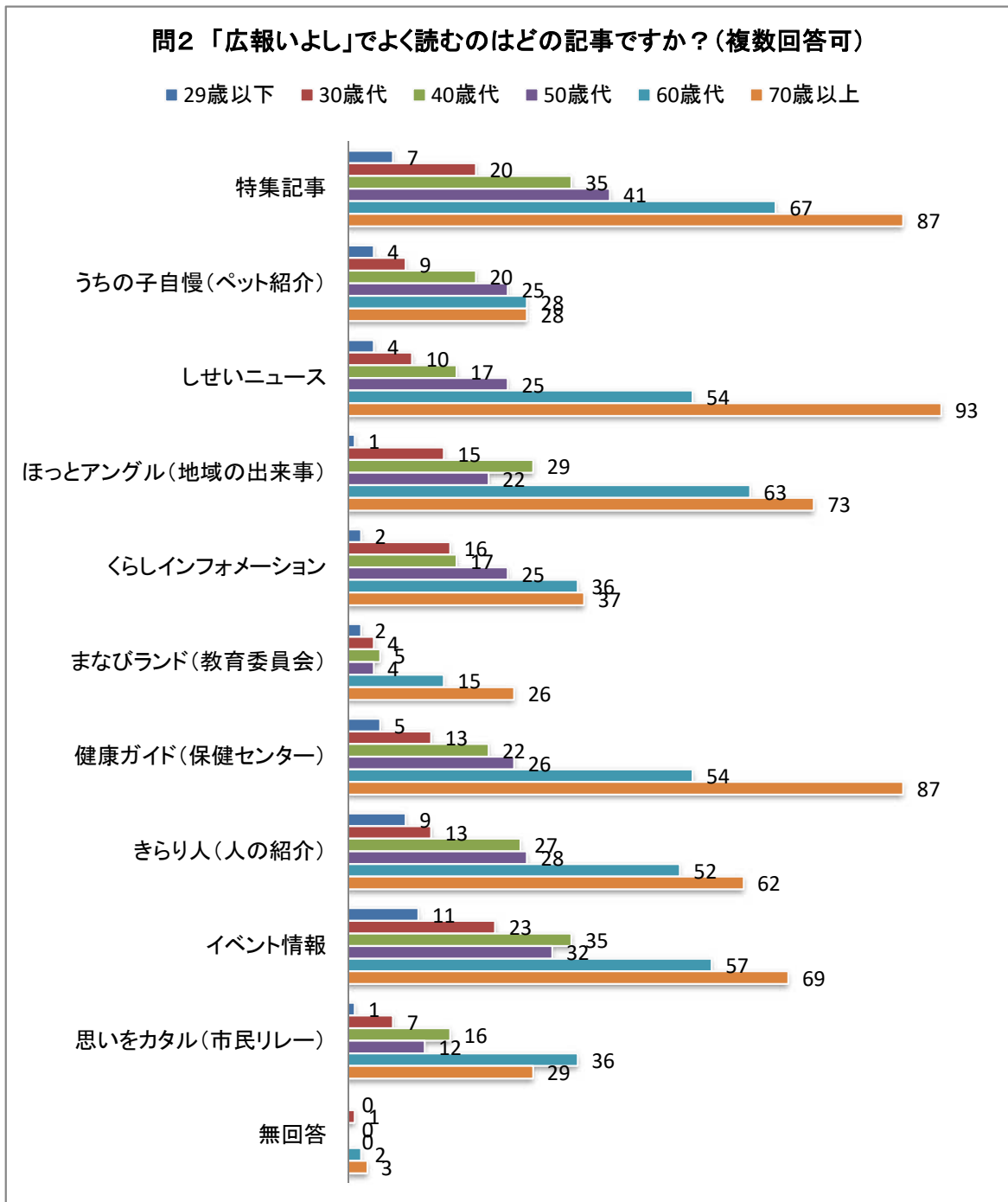
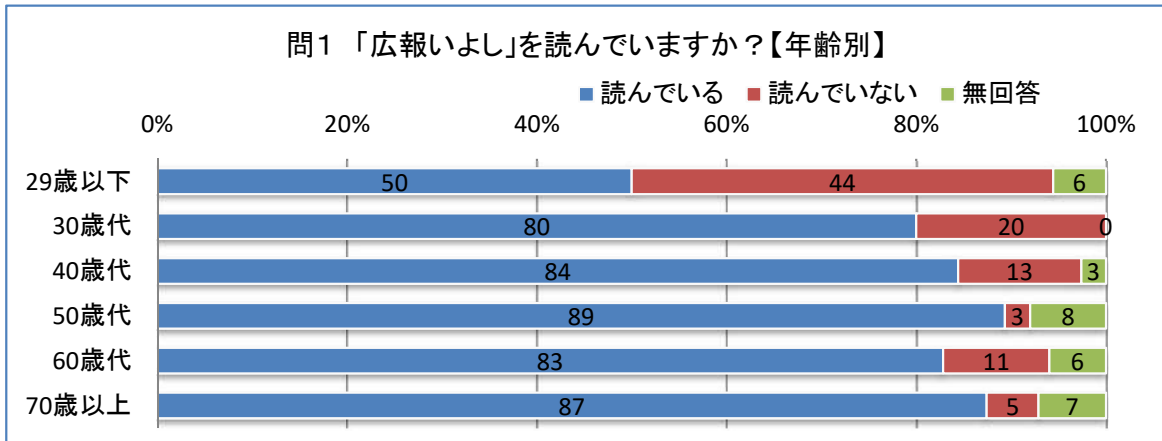


グラフ(SDGs) (年齢別)

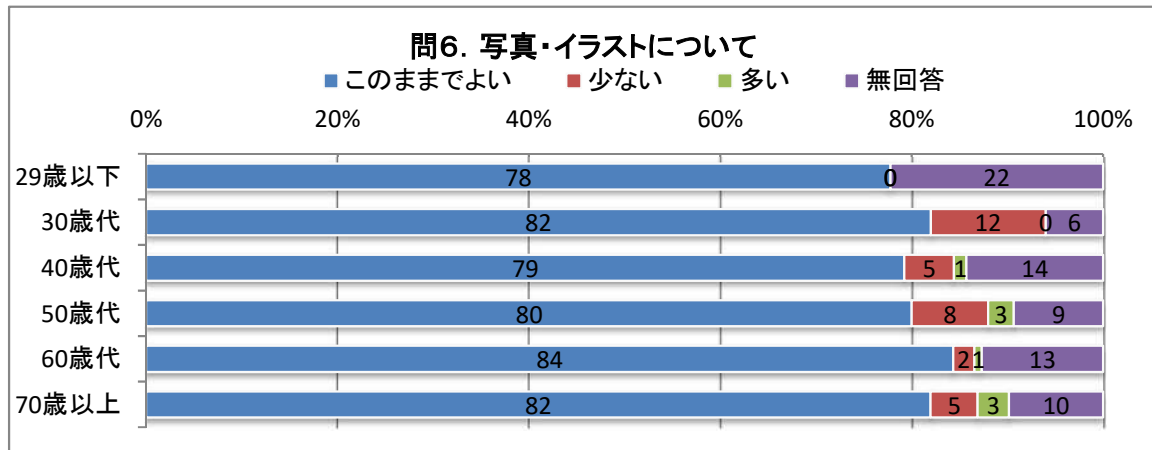
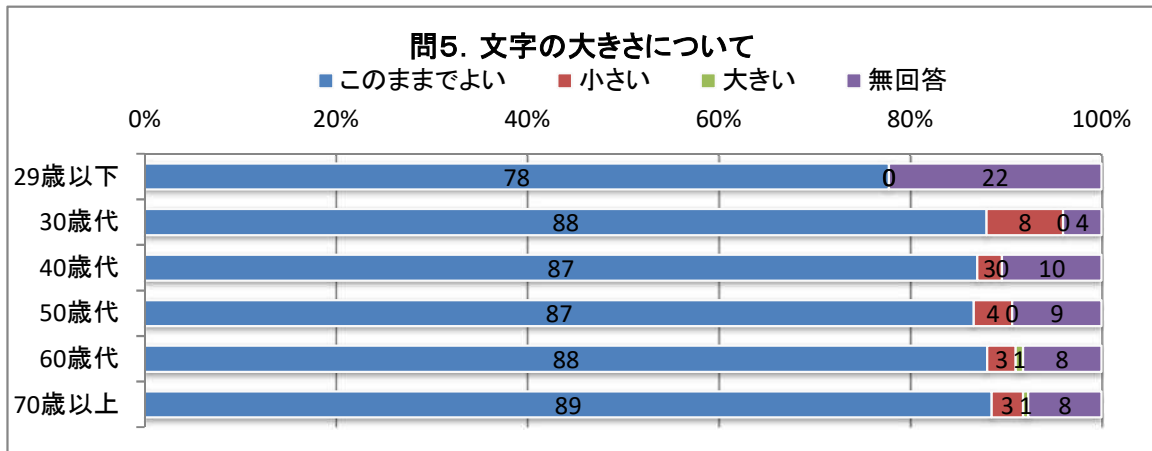
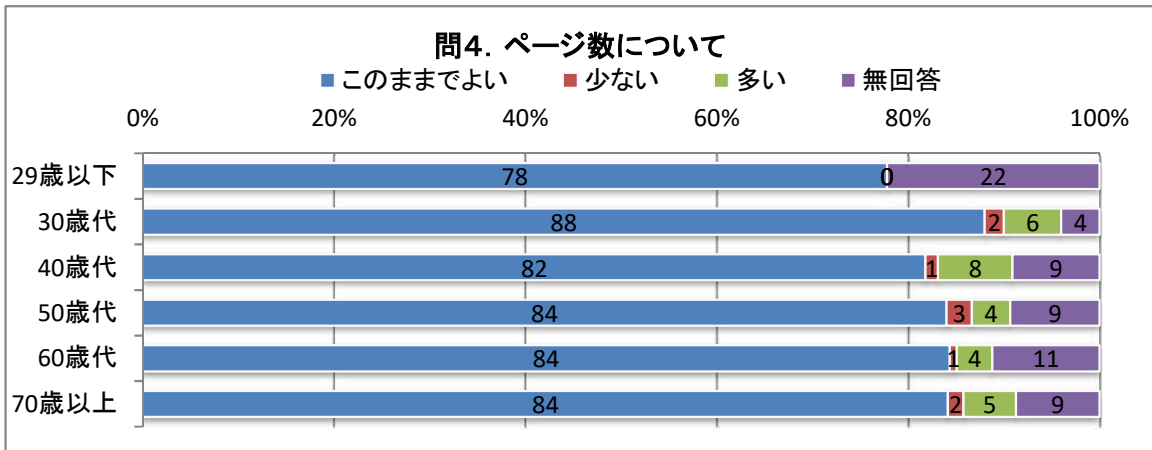
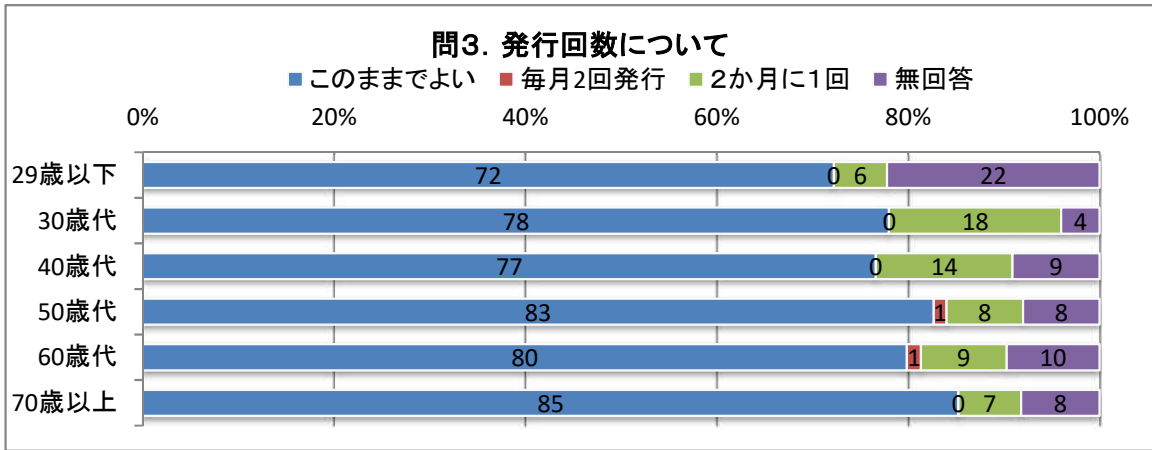
問3. SDGsの17の目標のうち、どの目標に関心がありますか？
 関心があるものを選んでください。(複数回答可)【性別】



グラフ(広報)(年齢別)



グラフ(広報)(年齢別)



グラフ(広報)(年齢別)

問7 特集や連載で新たにどんな記事を読みたいですか？(複数回答可)

■ 29歳以下 ■ 30歳代 ■ 40歳代 ■ 50歳代 ■ 60歳代 ■ 70歳以上

