

令和元年度伊予市水道事業会計決算概要のお知らせ

伊予市水道事業会計の令和元年度決算概要についてお知らせします。

水道事業は、地方公営企業法に基づき水道料金等によって運営されています。安全で安心な水を安定的に供給するために、企業としての経済性を発揮しながら、財源確保や経費削減など、安定経営に向けて効率的な運営に努めています。

■決算の概要

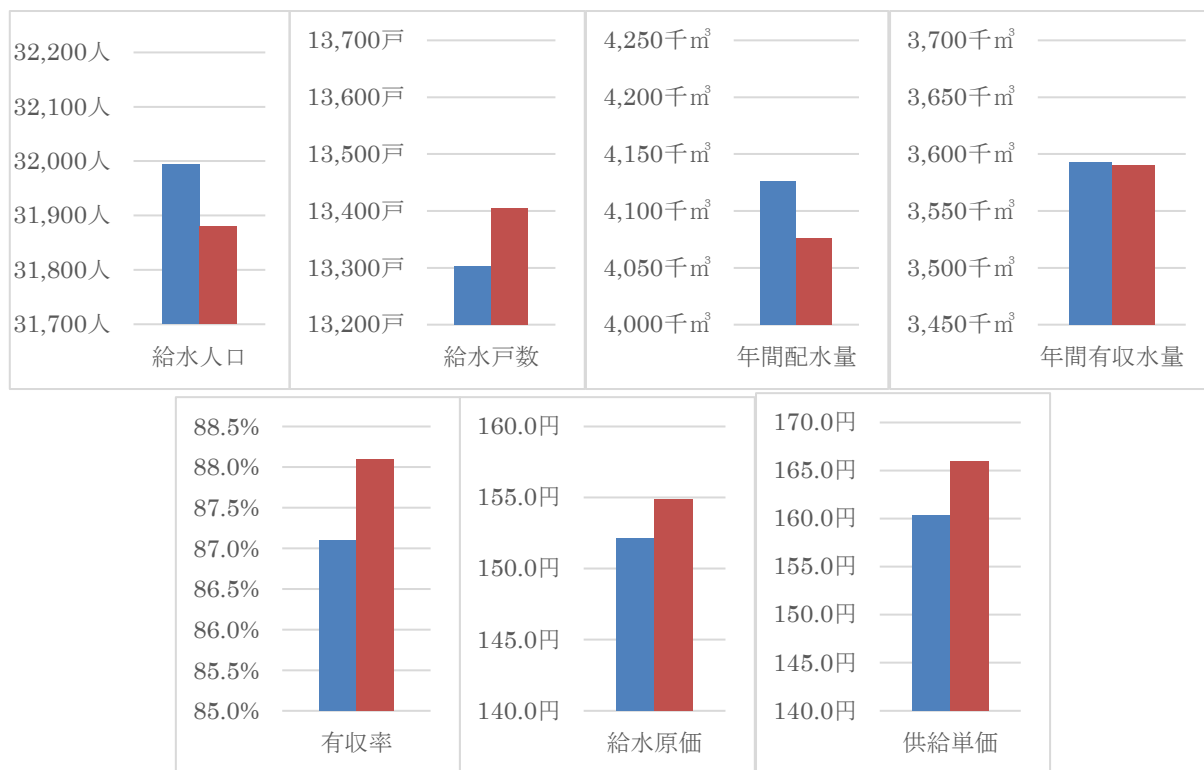
1. 業務量について

区 分		平成 30 年度	令和元年度	比較増減
給水人口		31,994 人	31,880 人	△114 人
給水戸数		13,302 戸	13,405 戸	103 戸
年間配水量		4,126,675 m ³	4,076,844 m ³	△49,831 m ³
年間有収水量		3,593,061 m ³	3,590,768 m ³	△2,293 m ³
有収率		87.1%	88.1%	1.0%
有収水量 1 m ³ 当たり	給水原価	152.12 円	154.88 円	2.76 円
	供給単価	160.29 円	165.99 円	5.7 円

○給水原価は、1 m³の水を給水するためにかかる費用です。

○供給単価は、1 m³当たりの水道料金の単価です。

■ 平成30年度 ■ 令和元年度



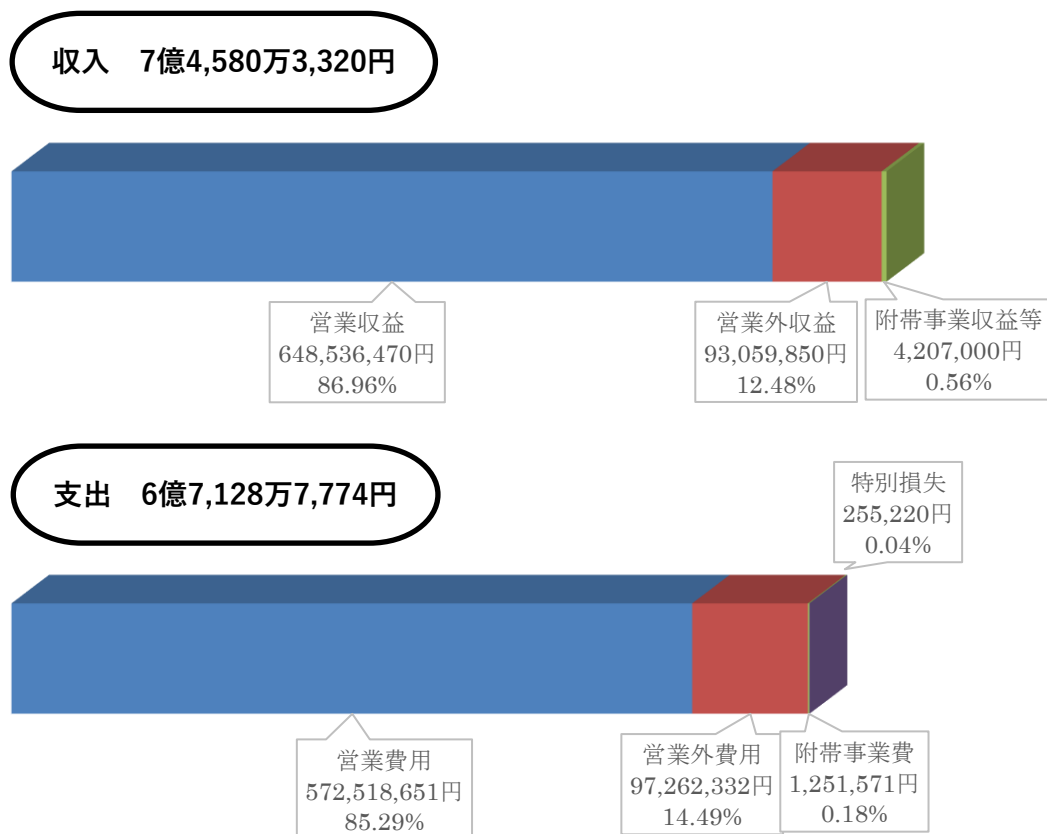
2. 収益的収入及び支出

収入の大部分は給水収益（水道料金）であり、支出は水道事業を運営するための維持管理費・減価償却費や企業債（借入金）の支払利息等の経費です。

(税込み)

区 分	平成 30 年度	令和元年度	差引増減
収入	727,531,942 円	745,803,320 円	18,271,378 円
営業収益	622,554,440 円	648,536,470 円	25,982,030 円
営業外収益	100,822,142 円	93,059,850 円	△7,762,292 円
附帯事業収益	4,145,040 円	4,183,420 円	38,380 円
特別利益	10,320 円	23,580 円	13,260 円
支出	664,178,628 円	671,287,774 円	7,109,146 円
営業費用	555,161,512 円	572,518,651 円	17,357,139 円
営業外費用	107,328,009 円	97,262,332 円	△10,065,677 円
附帯事業費	1,421,237 円	1,251,571 円	△169,666 円
特別損失	267,870 円	255,220 円	△12,650 円
予備費	0 円	0 円	0 円

- 営業収益は、主に営業活動から生じる水道料金、手数料などの収益です。
- 営業外収益は、銀行利息、長期前受金戻入など、主たる営業活動以外の原因から生じる収益です。
- 営業費用は、主たる営業活動から生ずる費用です。
- 営業外費用は、主に企業債の利息などの費用です。



3. 資本的収入及び支出

支出は施設を新しくするための建設改良費や企業債の元金償還等であり、その財源である収入は、企業債（借入金）・負担金及び加入金・補助金や出資金（一般会計出資金）です。

(税込み)

区 分	平成 30 年度	令和元年度	差引増減
収入	50,497,126 円	45,091,478 円	△5,405,648 円
負担金及び加入金	11,764,350 円	12,141,920 円	377,570 円
出資金	38,732,776 円	26,863,558 円	△11,869,218 円
補助金	0 円	6,086,000 円	6,086,000 円
支出	336,507,169 円	423,854,800 円	87,347,631 円
建設改良費	64,349,452 円	130,513,657 円	66,164,205 円
企業債償還金	272,157,717 円	293,341,143 円	21,183,426 円

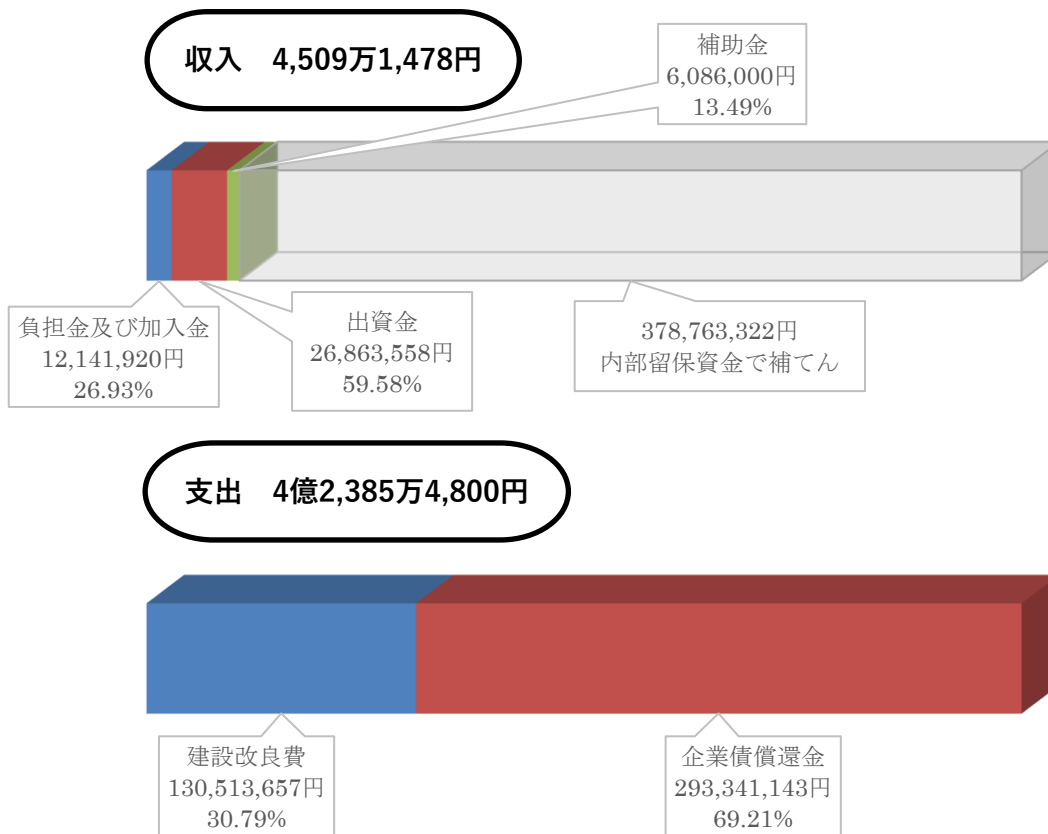
※収入の不足分は、内部留保資金で補てんします。

○内部留保資金は、現金支出を伴わない減価償却費などで企業内部に留保された資金です。

○企業債は、国や地方公共団体金融機構から借り入れた資金です。

○出資金は、水道事業の経営基盤強化のための一般会計からの繰入金です。

○企業債償還金は、国や地方公共団体金融機関から借り入れた企業債の元金の返済額です。

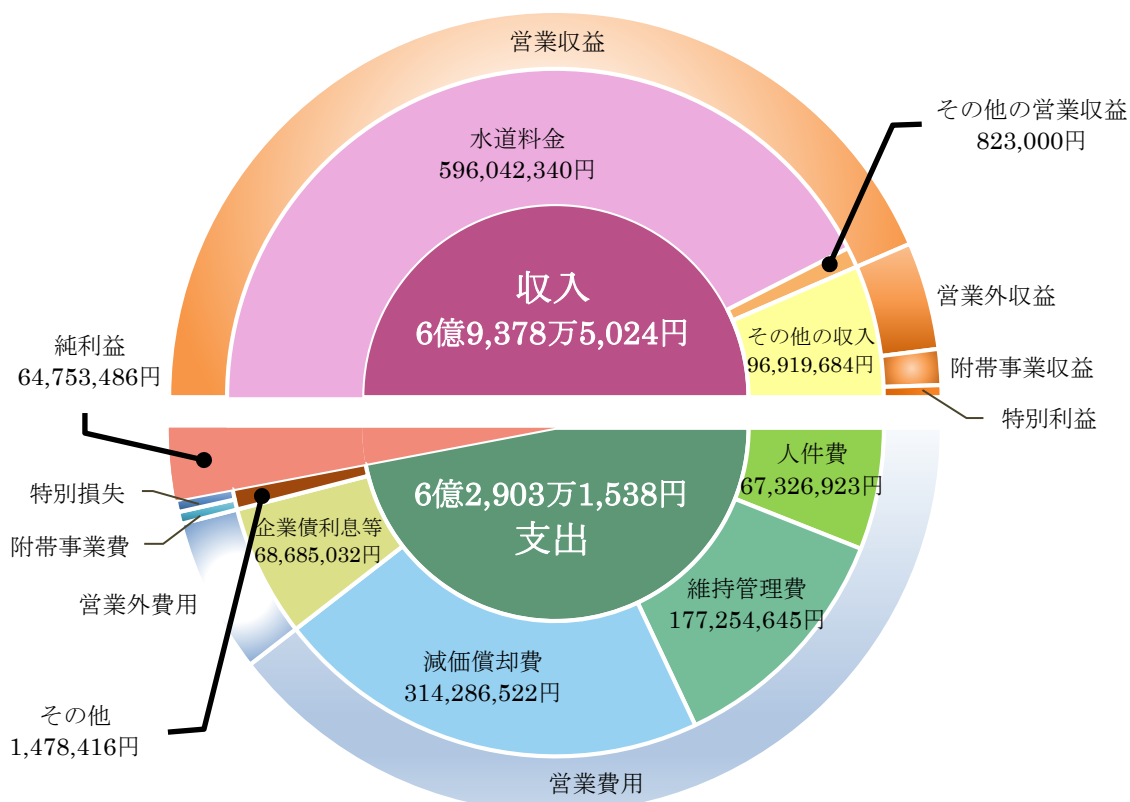


4. 損益計算書（平成31年4月1日から令和2年3月31日まで）

損益計算書は、一事業年度における企業の経営成績を明らかにするため、当該年度中に得たすべての収益から要した費用を差し引き、損益の発生原因とその期間の純損益を表したものです。

(税抜き)

収益の部		費用の部	
営業収益	596,865,340円	営業費用	558,868,090円
給水収益	596,042,340円	原水及び浄水費	99,602,897円
その他の営業収益	823,000円	配水及び給水費	87,763,453円
		総係費	57,215,218円
		減価償却費・資産減耗費	314,286,522円
営業外収益	93,059,850円	営業外費用	68,685,032円
受取利息及び配当金	155,034円	支払利息及び企業債取扱諸費	67,905,741円
他会計補助金	4,589,456円	雑支出	779,291円
長期前受金戻入	71,430,608円		
雑収益	16,884,752円		
附帯事業収益	3,838,000円	附帯事業費	1,242,101円
附帯事業収益	3,838,000円	附帯事業費	1,242,101円
特別利益	21,834円	特別損失	236,315円
過年度損益修正益	21,834円	過年度損益修正損	236,315円
合計	693,785,024円	合計	629,031,538円



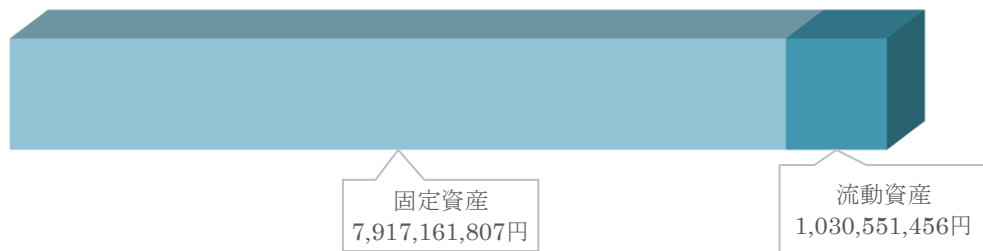
5. 貸借対照表（令和2年3月31日）

貸借対照表は、企業の財政状況を明らかにするため、年度末において保有しているすべての資産、負債及び資本を総括的にあらわしたものです。

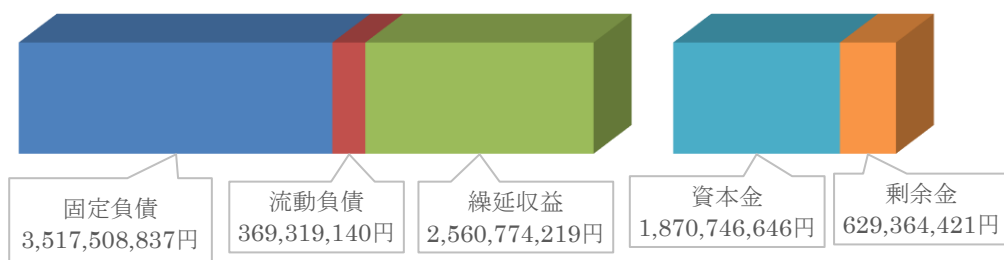
（税抜き）

資産の部		負債の部	
固定資産	7,917,161,807円	固定負債	3,517,508,837円
有形固定資産	7,917,161,807円	企業債	3,463,913,837円
		引当金	53,595,000円
流動資産	1,030,551,456円	流動負債	369,319,140円
現金預金	868,929,427円	企業債	302,597,699円
未収金	157,090,365円	未払金	55,866,591円
貸倒引当金	△729,182円	引当金	5,690,000円
貯蔵品	5,260,846円	その他	5,164,850円
		繰延収益	2,560,774,219円
		長期前受金	3,390,467,930円
		長期前受金収益化累計額	△829,693,711円
		資本の部	
		資本金	1,870,746,646円
		剰余金	629,364,421円
		資本剰余金	285,341,498円
		利益剰余金	344,022,923円
資産合計	8,947,713,263円	負債資本合計	8,947,713,263円

資産 89億4,771万3,263円



負債資本 89億4,771万3,263円



おわりに

伊予市水道課では、これからも市民の皆様へ安全で安心な水の安定供給に日々努めてまいりますので、今後とも御理解と御協力の程よろしくお願いいたします。